



## INFORMACION Y CONTROL DE PUBLICACIONES, S.A.

Velázquez, 46, 1ª Drcha - Tel. 91 435 00 32 Fax 91 435 96 05 - 28001 - MADRID  
Av. Diagonal 497, 5a planta - Tel 93 439 24 18 Fax 93 419 25 34 - 08029 - BARCELONA

**Título:** CAMARAMADRID.ES  
**URL Primaria:** http://www.camaramadrid.es  
**Editor:** Cámara de Comercio, Industria y Servicios de Madrid  
**Domicilio:** Plaza de la Independencia, 1  
**Ciudad:** 28001 MADRID  
**Teléfono:** 915383637  
**Fax:**  
**E-mail:**  
**Clasificación:** Administraciones Públicas y Organizaciones sin ánimo de lucro  
**Sub-Clasificación:** Organizaciones sin ánimo de lucro



### 1. Cifras totales y promedios (Nacional e Internacional)

MES - AÑO	NAVEGADORES UNICOS	VISITAS	PAGINAS
Octubre - 2024	18.854	48.408	69.426
<b>PROMEDIO DIARIO</b>	<b>923</b>	<b>1.562</b>	<b>2.240</b>
<b>PROMEDIO LUNES-VIERNES</b>	1.165	1.996	2.761
<b>PROMEDIO SABADO-DOMINGO</b>	227	313	741
<b>PAGINAS / VISITAS</b>	1,43		
<b>DURACION MEDIA VISITAS</b>	0:03:20		
<b>TIEMPO INTERACCIÓN MEDIO</b>	0:01:35		

### 2. Secciones (Nacional e Internacional)

	PAGINAS	%
<b>HOME</b>	13.371	19.26 %
<b>RESTO</b>	56.055	80.74 %

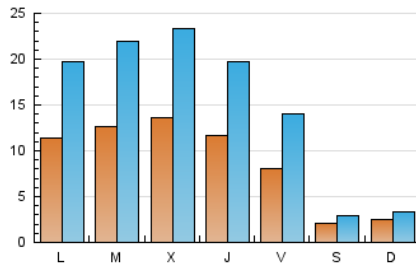
### 3. Por día del mes (Nacional e Internacional)

Día	N. únicos	Visitas	Páginas	Día	N. únicos	Visitas	Páginas	Día	N. únicos	Visitas	Páginas
1	1.300	2.201	3.047	11	695	1.221	1.650	21	1.022	1.732	2.446
2	1.731	2.804	3.707	12	228	318	450	22	1.164	1.971	2.731
3	1.344	2.364	3.198	13	214	315	469	23	1.231	2.103	2.992
4	991	1.709	2.341	14	1.020	1.728	2.350	24	1.108	1.826	2.471
5	181	248	325	15	1.221	2.122	3.050	25	783	1.297	1.751
6	306	356	2.798	16	1.093	1.884	2.556	26	205	293	435
7	1.401	2.502	3.348	17	1.178	1.952	2.678	27	246	369	508
8	1.184	2.069	2.860	18	773	1.362	1.864	28	1.137	1.904	2.808
9	1.236	2.232	2.935	19	220	301	482	29	1.474	2.576	3.878
10	1.169	2.064	2.801	20	212	307	459	30	1.535	2.628	3.692
								31	1.008	1.650	2.346

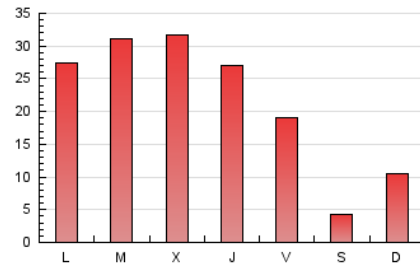
#### 4. Gráficas (Nacional e Internacional)

##### 4.1 Por día de la semana (promedio)

N. únicos / Visitas (x 100)

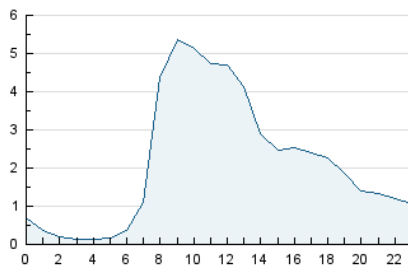


Páginas (x 100)

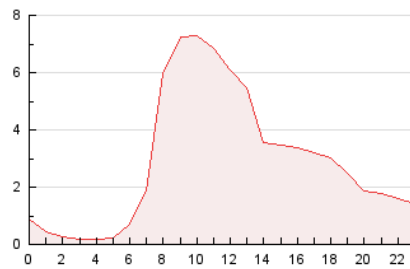


##### 4.2 Por franja horaria (promedio)

Visitas\_ (x 1000)

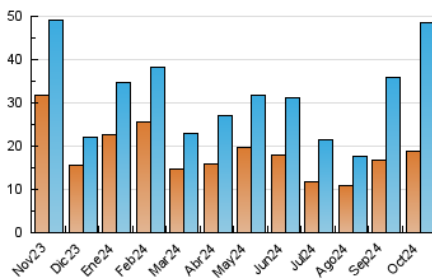


Páginas (x 1000)

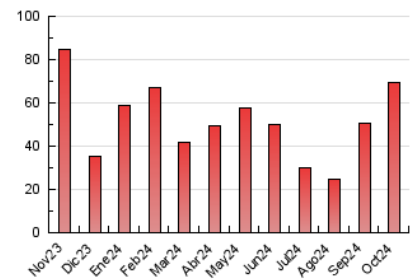


##### 4.3 Por meses

N. únicos / Visitas (x 1000)



Páginas (x 1000)





## INFORMACION Y CONTROL DE PUBLICACIONES, S.A.

Velázquez, 46, 1ª Drcha - Tel. 91 435 00 32 Fax 91 435 96 05 - 28001 - MADRID  
 Av. Diagonal 497, 5a planta - Tel 93 439 24 18 Fax 93 419 25 34 - 08029 - BARCELONA

### Anexo - Tráfico Nacional

**Título:** CAMARAMADRID.ES  
**URL Primaria:** http://www.camaramadrid.es  
**Editor:** Cámara de Comercio, Industria y Servicios de Madrid  
**Domicilio:** Plaza de la Independencia, 1  
**Ciudad:** 28001 MADRID  
**Teléfono:** 915383637  
**Fax:**  
**E-mail:**  
**Clasificación:** Administraciones Públicas y Organizaciones sin ánimo de lucro  
**Sub-Clasificación:** Organizaciones sin ánimo de lucro



#### 1. Cifras totales y promedios (Nacional)

MES - AÑO	NAVEGADORES UNICOS	VISITAS	PAGINAS
Octubre - 2024	17.646	46.237	64.431
<b>PROMEDIO DIARIO</b>	<b>875</b>	<b>1.492</b>	<b>2.078</b>
<b>PROMEDIO LUNES-VIERNES</b>	<b>1.110</b>	<b>1.912</b>	<b>2.654</b>
<b>PROMEDIO SABADO-DOMINGO</b>	<b>198</b>	<b>282</b>	<b>422</b>
<b>PAGINAS / VISITAS</b>	<b>1,39</b>		
<b>DURACION MEDIA VISITAS</b>	<b>0:03:22</b>		
<b>TIEMPO INTERACCIÓN MEDIO</b>	<b>0:01:34</b>		

#### 2. Secciones (Nacional)

	PAGINAS	%
<b>HOME</b>	12.929	20.07 %
<b>RESTO</b>	51.502	79.93 %

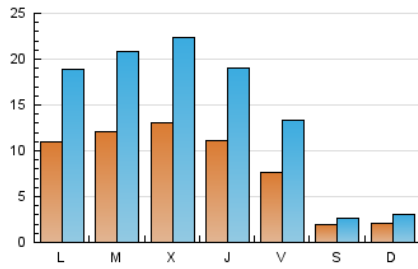
#### 3. Por día del mes (Nacional)

Día	N. únicos	Visitas	Páginas	Día	N. únicos	Visitas	Páginas	Día	N. únicos	Visitas	Páginas
1	1.218	2.074	2.880	11	657	1.167	1.573	21	953	1.635	2.312
2	1.657	2.695	3.576	12	209	287	365	22	1.104	1.882	2.633
3	1.279	2.269	3.069	13	197	282	408	23	1.184	2.027	2.896
4	948	1.653	2.273	14	971	1.644	2.249	24	1.057	1.746	2.364
5	155	210	276	15	1.174	2.040	2.934	25	743	1.236	1.680
6	208	303	569	16	1.060	1.835	2.503	26	191	276	420
7	1.352	2.420	3.260	17	1.135	1.889	2.607	27	222	337	471
8	1.115	1.964	2.718	18	724	1.290	1.772	28	1.087	1.830	2.712
9	1.170	2.128	2.775	19	201	275	448	29	1.413	2.478	3.735
10	1.116	1.984	2.707	20	197	282	421	30	1.454	2.506	3.548
								31	967	1.593	2.277

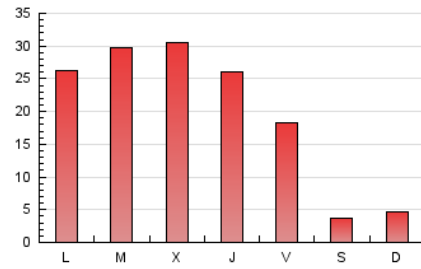
#### 4. Gráficas (Nacional)

##### 4.1 Por día de la semana (promedio)

N. únicos / Visitas (x 100)

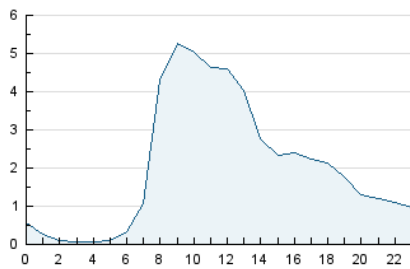


Páginas (x 100)

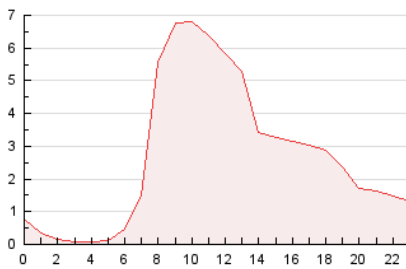


##### 4.2 Por franja horaria (promedio)

Visitas\_ (x 1000)

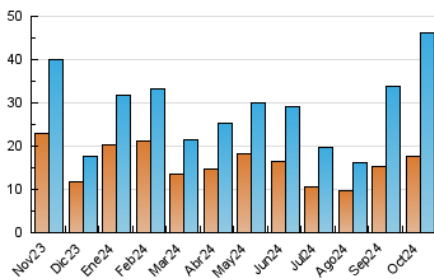


Páginas (x 1000)

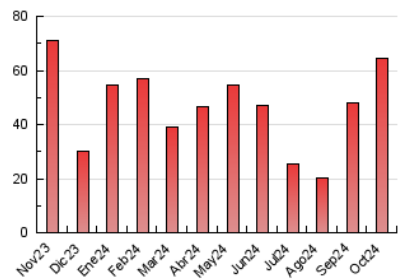


##### 4.3 Por meses

N. únicos / Visitas (x 1000)



Páginas (x 1000)



## 5. Observaciones

Este Medio Electrónico de Comunicación ha sido medido por la herramienta Google Analytics de Google (GA4).

## 6. Definiciones básicas (Para más información ver Normas Técnicas para el Control de los Medios Electrónicos de Comunicación)

### Página Vista:

Conjunto de ficheros enviado a un usuario como resultado de una petición del mismo recibida por el servidor. Cuando la página está formada por varios marcos (frames), el conjunto de los mismos tendrá, a efectos de cómputo, la consideración de una página unitaria.

### Visita:

Una secuencia ininterrumpida de páginas servidas a un usuario válido. Si dicho usuario no realiza peticiones de páginas en un periodo de tiempo (30 min) la siguiente petición constituirá el inicio de una nueva visita.

### Navegador Único:

Total de combinaciones únicas de una dirección IP y un identificador adicional. Los medios pueden utilizar cookies o el Identificador de Alta de registro.

### Duración Página Vista:

Tiempo acumulado en segundos de todas las páginas vistas (en visitas de dos o más páginas vistas), dividido por el número total de páginas vistas.

### Duración Visita:

Tiempo en segundos de todas las visitas de dos o más páginas vistas, dividido por el número total de visitas de dos o más páginas vistas.

### Tráfico nacional:

Audiencia/difusión correspondiente a España medida en base a los datos de las direcciones IP registradas por el sistema de medición.

## 7. Opinión

De OJDinteractiva, la división de INFORMACIÓN Y CONTROL DE PUBLICACIONES S.A.:

Hemos examinado la información facilitada por el editor del medio electrónico para el periodo que comprende la presente certificación.

Nuestro examen se ha realizado de acuerdo con las normas y procedimientos establecidos en las Normas Técnicas para el Control de los Medios Electrónicos de Comunicación.

En nuestra opinión, la presente acta presenta razonablemente la difusión/audiencia registrada por este medio electrónico.

### ADVERTENCIA:

El trabajo de OJDinteractiva, la división de INFORMACIÓN Y CONTROL DE PUBLICACIONES S.A (INTROL) se limita a la realización de pruebas para la revisión de los datos de recuento suministrados por el editor con la finalidad de expresar una opinión sobre la razonabilidad de dichos datos de acuerdo con las Normas Técnicas para el control de los MEC.

Por tanto, INTROL no acepta responsabilidad alguna por las inexactitudes o errores que puedan existir en los datos de recuento. Tampoco acepta ninguna responsabilidad por la falsedad en los datos de recuento recibidos del editor, ni por otros datos de medición que no están incluidos en el análisis.

Noviembre - 2024

OJDinteractiva