



## INFORMACION Y CONTROL DE PUBLICACIONES, S.A.

Velázquez, 46, 1º Drcha - Tel. 91 435 00 32 Fax 91 435 96 05 - 28001 - MADRID  
 Entença, 218 Entr. 7 - Tel 93 439 24 18 Fax 93 419 25 34 - 08029 - BARCELONA

**Título:** CAMARAMADRID.ES  
**URL Primaria:** http://www.camaramadrid.es  
**Editor:** Cámara de Comercio, Industria y Servicios de Madrid  
**Domicilio:** Plaza de la Independencia, 1  
**Ciudad:** 28001 MADRID  
**Teléfono:** 915383637  
**Fax:**  
**E-mail:**  
**Clasificación:** Administraciones Públicas y Organizaciones sin ánimo de lucro  
**Sub-Clasificación:** Organizaciones sin ánimo de lucro



### 1. Cifras totales y promedios (Nacional e Internacional)

MES - AÑO	NAVEGADORES UNICOS	VISITAS	PAGINAS
Octubre - 2020	77.954	103.537	224.531
<b>PROMEDIO DIARIO</b>	<b>3.044</b>	<b>3.340</b>	<b>7.243</b>
<b>PROMEDIO LUNES-VIERNES</b>	<b>3.703</b>	<b>4.084</b>	<b>8.921</b>
<b>PROMEDIO SABADO-DOMINGO</b>	<b>1.434</b>	<b>1.522</b>	<b>3.141</b>
<b>PAGINAS / VISITAS</b>	<b>2,17</b>		
<b>DURACION MEDIA VISITAS</b>	<b>0:01:46</b>		
<b>DURACION MEDIA PAGINAS</b>	<b>0:01:31</b>		

### 2. Secciones (Nacional e Internacional)

	PAGINAS	%
<b>HOME</b>	20.374	9.07 %
<b>RESTO</b>	204.157	90.93 %

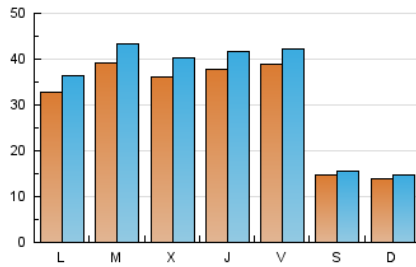
### 3. Por día del mes (Nacional e Internacional)

Día	N. únicos	Visitas	Páginas	Día	N. únicos	Visitas	Páginas	Día	N. únicos	Visitas	Páginas
1	5.515	6.024	12.017	11	1.003	1.050	2.176	21	3.237	3.682	8.807
2	7.222	7.695	13.293	12	1.402	1.479	3.626	22	3.015	3.386	7.540
3	2.427	2.574	4.981	13	3.724	4.122	10.256	23	2.537	2.813	6.307
4	2.229	2.370	4.961	14	3.211	3.568	8.196	24	1.215	1.300	2.525
5	4.837	5.315	12.360	15	3.164	3.542	8.120	25	1.454	1.542	3.103
6	4.392	4.843	10.678	16	2.848	3.136	6.358	26	4.036	4.465	10.201
7	4.848	5.322	11.073	17	1.168	1.233	2.523	27	4.157	4.602	9.281
8	2.970	3.300	7.978	18	897	953	2.428	28	3.174	3.533	7.946
9	3.040	3.356	7.439	19	2.880	3.256	8.129	29	4.161	4.532	9.311
10	1.331	1.415	2.978	20	3.338	3.794	9.361	30	3.750	4.074	7.986
								31	1.182	1.261	2.593

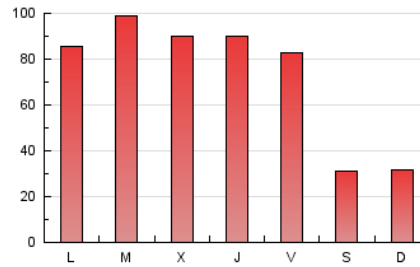
#### 4. Gráficas (Nacional e Internacional)

##### 4.1 Por día de la semana (promedio)

N. únicos / Visitas (x 100)

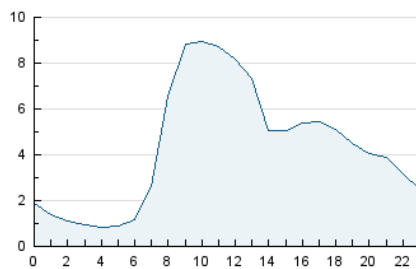


Páginas (x 100)

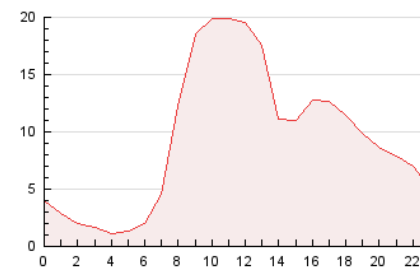


##### 4.2 Por franja horaria (promedio)

Visitas (x 1000)

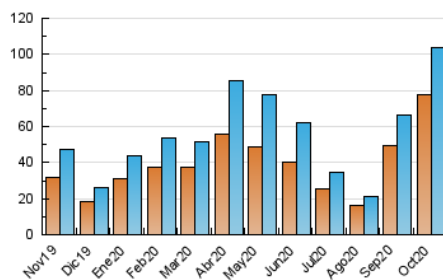


Páginas (x 1000)

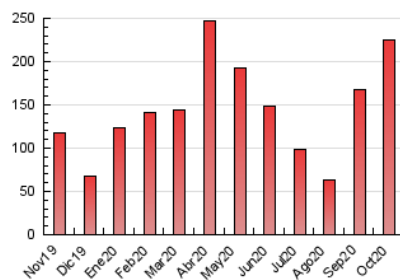


##### 4.3 Por meses

N. únicos / Visitas (x 1000)



Páginas (x 1000)





## INFORMACION Y CONTROL DE PUBLICACIONES, S.A.

Velázquez, 46, 1º Drcha - Tel. 91 435 00 32 Fax 91 435 96 05 - 28001 - MADRID  
 Entença, 218 Entr. 7 - Tel 93 439 24 18 Fax 93 419 25 34 - 08029 - BARCELONA

### Anexo - Tráfico Nacional

**Título:** CAMARAMADRID.ES  
**URL Primaria:** http://www.camaramadrid.es  
**Editor:** Cámara de Comercio, Industria y Servicios de Madrid  
**Domicilio:** Plaza de la Independencia, 1  
**Ciudad:** 28001 MADRID  
**Teléfono:** 915383637  
**Fax:**  
**E-mail:**  
**Clasificación:** Administraciones Públicas y Organizaciones sin ánimo de lucro  
**Sub-Clasificación:** Organizaciones sin ánimo de lucro



#### 1. Cifras totales y promedios (Nacional)

MES - AÑO	NAVEGADORES UNICOS	VISITAS	PAGINAS
Octubre - 2020	57.543	82.279	194.836
<b>PROMEDIO DIARIO</b>	<b>2.370</b>	<b>2.654</b>	<b>6.285</b>
<b>PROMEDIO LUNES-VIERNES</b>	<b>2.900</b>	<b>3.266</b>	<b>7.774</b>
<b>PROMEDIO SABADO-DOMINGO</b>	<b>1.073</b>	<b>1.158</b>	<b>2.646</b>
<b>PAGINAS / VISITAS</b>	<b>2,37</b>		
<b>DURACION MEDIA VISITAS</b>	<b>0:02:07</b>		
<b>DURACION MEDIA PAGINAS</b>	<b>0:01:33</b>		

#### 2. Secciones (Nacional)

	PAGINAS	%
<b>HOME</b>	16.035	8.23 %
<b>RESTO</b>	178.801	91.77 %

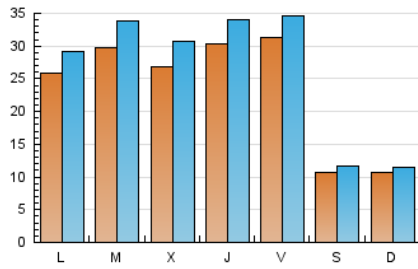
#### 3. Por día del mes (Nacional)

Día	N. únicos	Visitas	Páginas	Día	N. únicos	Visitas	Páginas	Día	N. únicos	Visitas	Páginas
1	4.652	5.131	10.831	11	682	724	1.720	21	2.463	2.895	7.722
2	6.319	6.769	11.896	12	1.045	1.112	2.846	22	2.312	2.675	6.546
3	2.029	2.175	4.441	13	2.779	3.160	8.620	23	1.997	2.253	5.487
4	1.958	2.098	4.602	14	2.570	2.919	7.213	24	836	912	2.031
5	4.035	4.496	11.086	15	2.455	2.825	7.141	25	1.062	1.143	2.539
6	3.487	3.925	9.418	16	2.137	2.414	5.419	26	3.189	3.597	8.943
7	3.312	3.768	9.195	17	760	823	1.952	27	2.995	3.419	7.753
8	2.342	2.666	7.094	18	592	647	1.969	28	2.379	2.724	6.883
9	2.469	2.778	6.614	19	2.097	2.466	6.974	29	3.388	3.738	8.222
10	901	982	2.408	20	2.624	3.060	8.311	30	2.756	3.071	6.806
								31	835	914	2.154

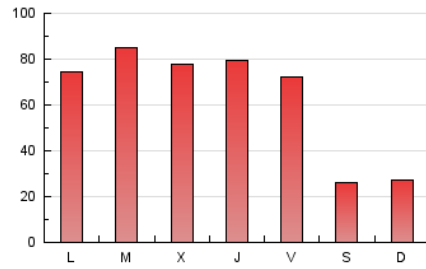
4. Gráficas (Nacional)

4.1 Por día de la semana (promedio)

N. únicos / Visitas (x 100)

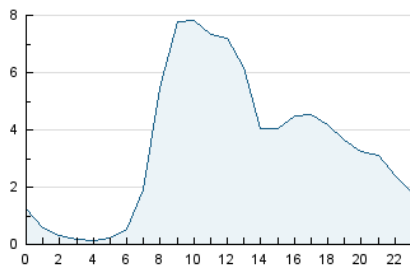


Páginas (x 100)

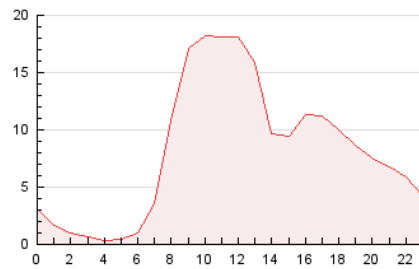


4.2 Por franja horaria (promedio)

Visitas (x 1000)

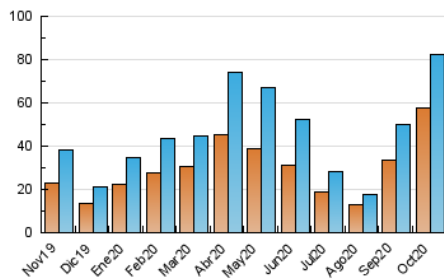


Páginas (x 1000)

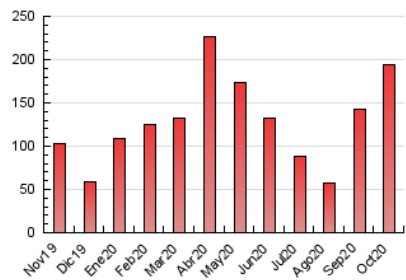


4.3 Por meses

N. únicos / Visitas (x 1000)



Páginas (x 1000)



## 5. Observaciones

Este Medio Electrónico de Comunicación ha sido medido por la herramienta Google Analytics de Google

## 6. Definiciones básicas (Para más información ver Normas Técnicas para el Control de los Medios Electrónicos de Comunicación)

### Página Vista:

Conjunto de ficheros enviado a un usuario como resultado de una petición del mismo recibida por el servidor. Cuando la página está formada por varios marcos (frames), el conjunto de los mismos tendrá, a efectos de cómputo, la consideración de una página unitaria.

### Visita:

Una secuencia ininterrumpida de páginas servidas a un usuario válido. Si dicho usuario no realiza peticiones de páginas en un periodo de tiempo (30 min) la siguiente petición constituirá el inicio de una nueva visita.

### Navegador Único:

Total de combinaciones únicas de una dirección IP y un identificador adicional. Los medios pueden utilizar cookies o el Identificador de Alta de registro.

### Duración Página Vista:

Tiempo acumulado en segundos de todas las páginas vistas (en visitas de dos o más páginas vistas), dividido por el número total de páginas vistas.

### Duración Visita:

Tiempo en segundos de todas las visitas de dos o más páginas vistas, dividido por el número total de visitas de dos o más páginas vistas.

### Tráfico nacional:

Audiencia/difusión correspondiente a España medida en base a los datos de las direcciones IP registradas por el sistema de medición.

## 7. Opinión

De OJDinteractiva, la división de INFORMACIÓN Y CONTROL DE PUBLICACIONES S.A.:

Hemos examinado la información facilitada por el editor del medio electrónico para el periodo que comprende la presente certificación.

Nuestro examen se ha realizado de acuerdo con las normas y procedimientos establecidos en las Normas Técnicas para el Control de los Medios Electrónicos de Comunicación.

En nuestra opinión, la presente acta presenta razonablemente la difusión/audiencia registrada por este medio electrónico.

### ADVERTENCIA:

El trabajo de OJDinteractiva, la división de INFORMACIÓN Y CONTROL DE PUBLICACIONES S.A (INTROL) se limita a la realización de pruebas para la revisión de los datos de recuento suministrados por el editor con la finalidad de expresar una opinión sobre la razonabilidad de dichos datos de acuerdo con las Normas Técnicas para el control de los MEC.

Por tanto, INTROL no acepta responsabilidad alguna por las inexactitudes o errores que puedan existir en los datos de recuento. Tampoco acepta ninguna responsabilidad por la falsedad en los datos de recuento recibidos del editor, ni por otros datos de medición que no están incluidos en el análisis.

Noviembre - 2020

OJDinteractiva