



## INFORMACION Y CONTROL DE PUBLICACIONES, S.A.

Velázquez, 46, 1º Drcha - Tel. 91 435 00 32 Fax 91 435 96 05 - 28001 - MADRID  
 Entença, 218 Entr. 7 - Tel 93 439 24 18 Fax 93 419 25 34 - 08029 - BARCELONA

**Título:** CAMARAMADRID.ES  
**URL Primaria:** http://www.camaramadrid.es  
**Editor:** Cámara de Comercio, Industria y Servicios de Madrid  
**Domicilio:** Plaza de la Independencia, 1  
**Ciudad:** 28001 MADRID  
**Teléfono:** 915383637  
**Fax:**  
**E-mail:**  
**Clasificación:** Administraciones Públicas y Organizaciones sin ánimo de lucro  
**Sub-Clasificación:** Organizaciones sin ánimo de lucro



### 1. Cifras totales y promedios (Nacional e Internacional)

MES - AÑO	NAVEGADORES UNICOS	VISITAS	PAGINAS
Septiembre - 2018	34.260	53.377	167.155
<b>PROMEDIO DIARIO</b>	<b>1.539</b>	<b>1.779</b>	<b>5.572</b>
<b>PROMEDIO LUNES-VIERNES</b>	<b>2.010</b>	<b>2.342</b>	<b>7.371</b>
<b>PROMEDIO SABADO-DOMINGO</b>	<b>597</b>	<b>654</b>	<b>1.973</b>
<b>PAGINAS / VISITAS</b>	<b>3,13</b>		
<b>DURACION MEDIA VISITAS</b>	<b>0:02:39</b>		
<b>DURACION MEDIA PAGINAS</b>	<b>0:01:14</b>		

### 2. Secciones (Nacional e Internacional)

	PAGINAS	%
<b>HOME</b>	17.040	10.19 %
<b>RESTO</b>	150.115	89.81 %

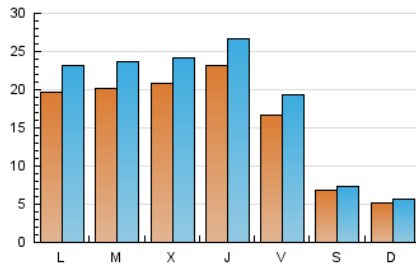
### 3. Por día del mes (Nacional e Internacional)

Día	N. únicos	Visitas	Páginas	Día	N. únicos	Visitas	Páginas	Día	N. únicos	Visitas	Páginas
1	694	749	2.006	11	2.046	2.391	8.069	21	1.655	1.954	5.797
2	489	533	1.749	12	2.084	2.403	7.991	22	560	623	1.849
3	2.003	2.296	8.130	13	2.582	2.951	8.623	23	498	561	1.812
4	2.108	2.400	7.261	14	1.769	2.069	6.305	24	1.782	2.186	7.321
5	1.855	2.130	6.488	15	533	598	1.886	25	1.881	2.277	7.628
6	2.841	3.196	9.138	16	490	541	2.022	26	2.214	2.567	7.424
7	1.847	2.107	6.689	17	1.844	2.177	7.464	27	1.955	2.319	6.966
8	1.149	1.231	2.876	18	2.036	2.432	8.380	28	1.368	1.602	4.977
9	649	717	2.405	19	2.183	2.585	8.060	29	443	475	1.451
10	2.264	2.575	8.022	20	1.883	2.217	6.695	30	462	515	1.671

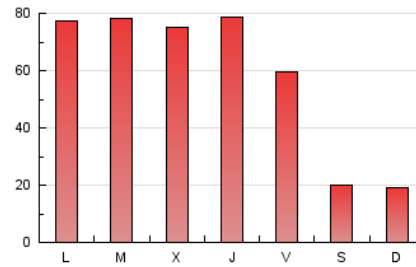
4. Gráficas (Nacional e Internacional)

4.1 Por día de la semana (promedio)

N. únicos / Visitas (x 100)

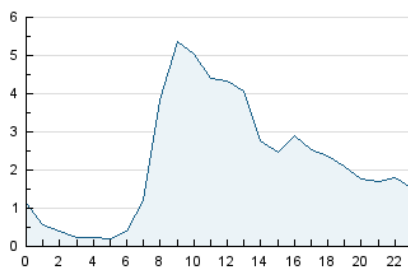


Páginas (x 100)

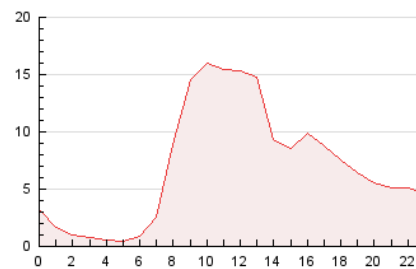


4.2 Por franja horaria (promedio)

Visitas (x 1000)

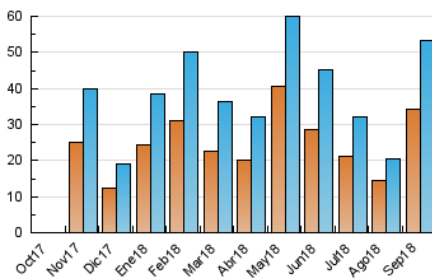


Páginas (x 1000)

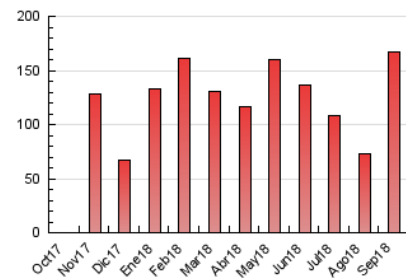


4.3 Por meses

N. únicos / Visitas (x 1000)



Páginas (x 1000)





## INFORMACION Y CONTROL DE PUBLICACIONES, S.A.

Velázquez, 46, 1º Drcha - Tel. 91 435 00 32 Fax 91 435 96 05 - 28001 - MADRID  
 Entença, 218 Entr. 7 - Tel 93 439 24 18 Fax 93 419 25 34 - 08029 - BARCELONA

### Anexo - Tráfico Nacional

**Título:** CAMARAMADRID.ES  
**URL Primaria:** http://www.camaramadrid.es  
**Editor:** Cámara de Comercio, Industria y Servicios de Madrid  
**Domicilio:** Plaza de la Independencia, 1  
**Ciudad:** 28001 MADRID  
**Teléfono:** 915383637  
**Fax:**  
**E-mail:**  
**Clasificación:** Administraciones Públicas y Organizaciones sin ánimo de lucro  
**Sub-Clasificación:** Organizaciones sin ánimo de lucro



#### 1. Cifras totales y promedios (Nacional)

MES - AÑO	NAVEGADORES UNICOS	VISITAS	PAGINAS
Septiembre - 2018	30.022	48.477	155.803
<b>PROMEDIO DIARIO</b>	<b>1.384</b>	<b>1.616</b>	<b>5.193</b>
<b>PROMEDIO LUNES-VIERNES</b>	<b>1.809</b>	<b>2.129</b>	<b>6.881</b>
<b>PROMEDIO SABADO-DOMINGO</b>	<b>535</b>	<b>590</b>	<b>1.818</b>
<b>PAGINAS / VISITAS</b>	<b>3,21</b>		
<b>DURACION MEDIA VISITAS</b>	<b>0:02:45</b>		
<b>DURACION MEDIA PAGINAS</b>	<b>0:01:15</b>		

#### 2. Secciones (Nacional)

	PAGINAS	%
<b>HOME</b>	15.679	10.06 %
<b>RESTO</b>	140.124	89.94 %

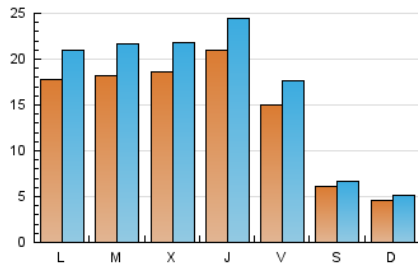
#### 3. Por día del mes (Nacional)

Día	N. únicos	Visitas	Páginas	Día	N. únicos	Visitas	Páginas	Día	N. únicos	Visitas	Páginas
1	626	678	1.842	11	1.800	2.132	7.518	21	1.508	1.802	5.405
2	447	488	1.630	12	1.811	2.120	7.471	22	497	558	1.670
3	1.795	2.082	7.575	13	2.313	2.665	7.871	23	458	520	1.718
4	1.894	2.175	6.723	14	1.639	1.932	6.012	24	1.627	2.021	6.845
5	1.626	1.894	6.006	15	466	524	1.736	25	1.728	2.112	7.188
6	2.595	2.941	8.714	16	440	489	1.820	26	2.013	2.355	6.886
7	1.623	1.870	6.207	17	1.684	2.005	6.990	27	1.789	2.140	6.567
8	1.053	1.134	2.695	18	1.839	2.223	7.790	28	1.229	1.453	4.638
9	579	642	2.210	19	1.976	2.363	7.504	29	389	419	1.348
10	1.990	2.284	7.464	20	1.691	2.011	6.251	30	395	445	1.509

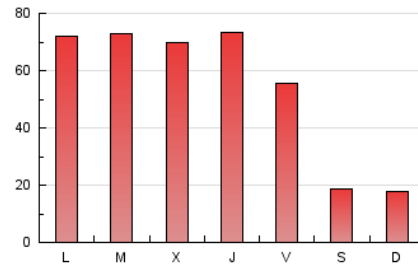
4. Gráficas (Nacional)

4.1 Por día de la semana (promedio)

N. únicos / Visitas (x 100)

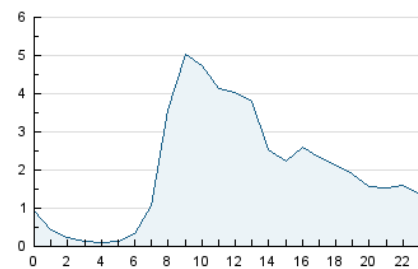


Páginas (x 100)

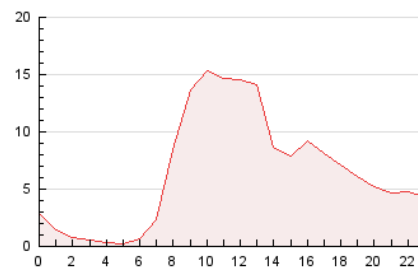


4.2 Por franja horaria (promedio)

Visitas (x 1000)

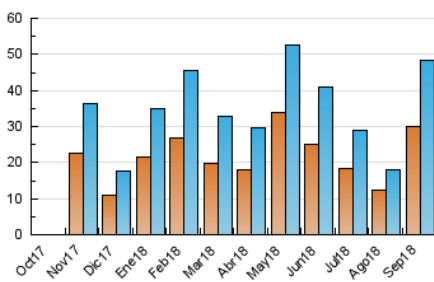


Páginas (x 1000)

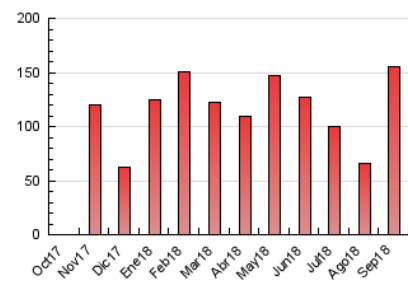


4.3 Por meses

N. únicos / Visitas (x 1000)



Páginas (x 1000)



## 5. Observaciones

Este Medio Electrónico de Comunicación ha sido medido por la herramienta Google Analytics de Google

## 6. Definiciones básicas (Para más información ver Normas Técnicas para el Control de los Medios Electrónicos de Comunicación)

### Página Vista:

Conjunto de ficheros enviado a un usuario como resultado de una petición del mismo recibida por el servidor. Cuando la página está formada por varios marcos (frames), el conjunto de los mismos tendrá, a efectos de cómputo, la consideración de una página unitaria.

### Visita:

Una secuencia ininterrumpida de páginas servidas a un usuario válido. Si dicho usuario no realiza peticiones de páginas en un periodo de tiempo (30 min) la siguiente petición constituirá el inicio de una nueva visita.

### Navegador Único:

Total de combinaciones únicas de una dirección IP y un identificador adicional. Los medios pueden utilizar cookies o el Identificador de Alta de registro.

### Duración Página Vista:

Tiempo acumulado en segundos de todas las páginas vistas (en visitas de dos o más páginas vistas), dividido por el número total de páginas vistas.

### Duración Visita:

Tiempo en segundos de todas las visitas de dos o más páginas vistas, dividido por el número total de visitas de dos o más páginas vistas.

### Tráfico nacional:

Audiencia/difusión correspondiente a España medida en base a los datos de las direcciones IP registradas por el sistema de medición.

## 7. Opinión

De OJDinteractiva, la división de INFORMACIÓN Y CONTROL DE PUBLICACIONES S.A.:

Hemos examinado la información facilitada por el editor del medio electrónico para el periodo que comprende la presente certificación.

Nuestro examen se ha realizado de acuerdo con las normas y procedimientos establecidos en las Normas Técnicas para el Control de los Medios Electrónicos de Comunicación.

En nuestra opinión, la presente acta presenta razonablemente la difusión/audiencia registrada por este medio electrónico.

### ADVERTENCIA:

El trabajo de OJDinteractiva, la división de INFORMACIÓN Y CONTROL DE PUBLICACIONES S.A (INTROL) se limita a la realización de pruebas para la revisión de los datos de recuento suministrados por el editor con la finalidad de expresar una opinión sobre la razonabilidad de dichos datos de acuerdo con las Normas Técnicas para el control de los MEC.

Por tanto, INTROL no acepta responsabilidad alguna por las inexactitudes o errores que puedan existir en los datos de recuento. Tampoco acepta ninguna responsabilidad por la falsedad en los datos de recuento recibidos del editor, ni por otros datos de medición que no están incluidos en el análisis.

Octubre - 2018

OJDinteractiva