



## INFORMACION Y CONTROL DE PUBLICACIONES, S.A.

Velázquez, 46, 1º Drcha - Tel. 91 435 00 32 Fax 91 435 96 05 - 28001 - MADRID  
Av. Diagonal 497, 5a planta - Tel 93 439 24 18 Fax 93 419 25 34 - 08029 - BARCELONA

**Título:** CAMARAMADRID.ES  
**URL Primaria:** http://www.camaramadrid.es  
**Editor:** Cámara de Comercio, Industria y Servicios de Madrid  
**Domicilio:** Plaza de la Independencia, 1  
**Ciudad:** 28001 MADRID  
**Teléfono:** 915383637  
**Fax:**  
**E-mail:**  
**Clasificación:** Administraciones Públicas y Organizaciones sin ánimo de lucro  
**Sub-Clasificación:** Organizaciones sin ánimo de lucro



### 1. Cifras totales y promedios (Nacional e Internacional)

MES - AÑO	NAVEGADORES UNICOS	VISITAS	PAGINAS
Agosto - 2025	5.350	7.052	17.105
<b>PROMEDIO DIARIO</b>	<b>204</b>	<b>231</b>	<b>552</b>
<b>PROMEDIO LUNES-VIERNES</b>	250	290	557
<b>PROMEDIO SABADO-DOMINGO</b>	109	106	540
<b>PAGINAS / VISITAS</b>	2,39		
<b>DURACION MEDIA VISITAS</b>	0:02:54		
<b>TIEMPO INTERACCIÓN MEDIO</b>	0:01:15		

### 2. Secciones (Nacional e Internacional)

	PAGINAS	%
<b>HOME</b>	2.588	15.13 %
<b>RESTO</b>	14.517	84.87 %

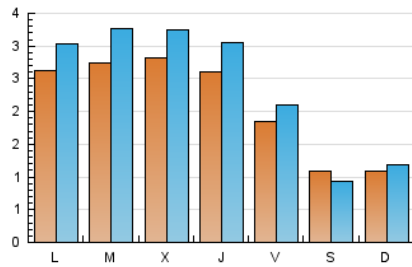
### 3. Por día del mes (Nacional e Internacional)

Día	N. únicos	Visitas	Páginas	Día	N. únicos	Visitas	Páginas	Día	N. únicos	Visitas	Páginas
1	222	264	560	11	144	172	292	21	285	352	678
2	94	96	153	12	209	257	462	22	211	231	418
3	124	136	260	13	235	262	496	23	202	101	3.850
4	311	353	746	14	187	207	413	24	101	106	184
5	230	279	489	15	82	88	136	25	344	405	687
6	226	270	507	16	58	62	97	26	392	461	846
7	222	259	421	17	88	99	124	27	409	472	860
8	164	186	332	18	253	284	540	28	351	403	859
9	62	63	99	19	267	307	640	29	243	280	677
10	97	103	144	20	253	295	644	30	127	148	270
								31	133	146	221

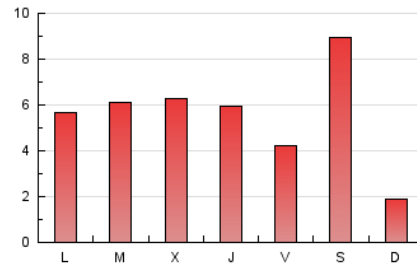
#### 4. Gráficas (Nacional e Internacional)

##### 4.1 Por día de la semana (promedio)

N. únicos / Visitas (x 100)

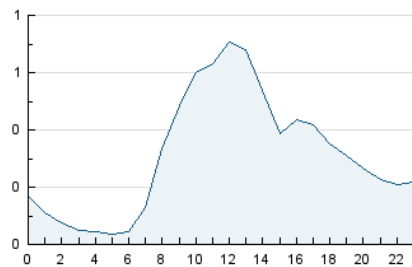


Páginas (x 100)

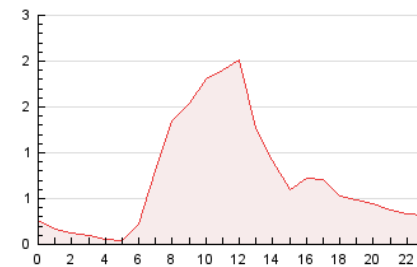


##### 4.2 Por franja horaria (promedio)

Visitas\_ (x 1000)

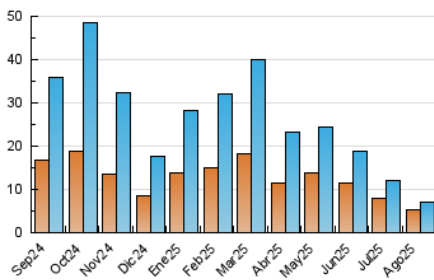


Páginas (x 1000)

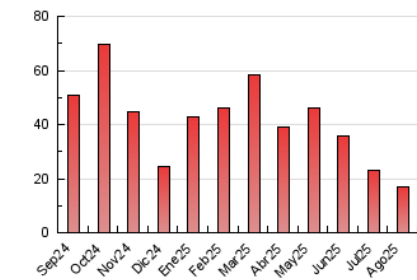


##### 4.3 Por meses

N. únicos / Visitas (x 1000)



Páginas (x 1000)





## INFORMACION Y CONTROL DE PUBLICACIONES, S.A.

Velázquez, 46, 1ª Drcha - Tel. 91 435 00 32 Fax 91 435 96 05 - 28001 - MADRID  
 Av. Diagonal 497, 5a planta - Tel 93 439 24 18 Fax 93 419 25 34 - 08029 - BARCELONA

### Anexo - Tráfico Nacional

**Título:** CAMARAMADRID.ES  
**URL Primaria:** http://www.camaramadrid.es  
**Editor:** Cámara de Comercio, Industria y Servicios de Madrid  
**Domicilio:** Plaza de la Independencia, 1  
**Ciudad:** 28001 MADRID  
**Teléfono:** 915383637  
**Fax:**  
**E-mail:**  
**Clasificación:** Administraciones Públicas y Organizaciones sin ánimo de lucro  
**Sub-Clasificación:** Organizaciones sin ánimo de lucro



#### 1. Cifras totales y promedios (Nacional)

MES - AÑO	NAVEGADORES UNICOS	VISITAS	PAGINAS
Agosto - 2025	4.669	6.301	12.175
<b>PROMEDIO DIARIO</b>	<b>179</b>	<b>207</b>	<b>393</b>
<b>PROMEDIO LUNES-VIERNES</b>	223	260	502
<b>PROMEDIO SABADO-DOMINGO</b>	87	95	163
<b>PAGINAS / VISITAS</b>	1,90		
<b>DURACION MEDIA VISITAS</b>	0:02:53		
<b>TIEMPO INTERACCIÓN MEDIO</b>	0:01:04		

#### 2. Secciones (Nacional)

	PAGINAS	%
<b>HOME</b>	2.297	18.87 %
<b>RESTO</b>	9.878	81.13 %

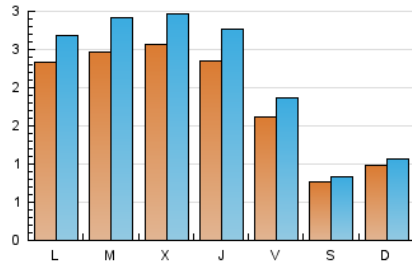
#### 3. Por día del mes (Nacional)

Día	N. únicos	Visitas	Páginas	Día	N. únicos	Visitas	Páginas	Día	N. únicos	Visitas	Páginas
1	188	229	459	11	127	152	248	21	252	318	625
2	84	86	136	12	186	230	426	22	187	201	367
3	111	122	235	13	212	238	434	23	81	91	231
4	278	316	683	14	160	175	362	24	90	95	161
5	200	240	430	15	67	72	112	25	302	355	608
6	207	247	470	16	51	53	87	26	363	423	768
7	201	236	385	17	81	92	113	27	375	429	777
8	137	158	285	18	226	251	495	28	325	375	826
9	52	53	89	19	239	272	560	29	231	268	659
10	88	94	133	20	229	270	571	30	113	130	250
								31	120	132	190

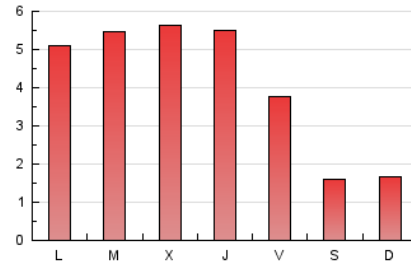
#### 4. Gráficas (Nacional)

##### 4.1 Por día de la semana (promedio)

N. únicos / Visitas (x 100)

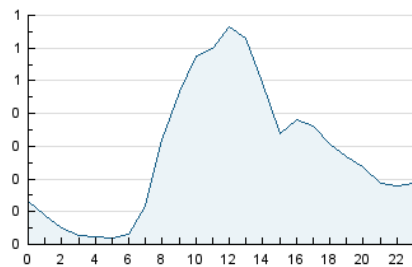


Páginas (x 100)

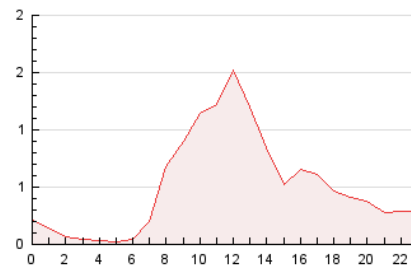


##### 4.2 Por franja horaria (promedio)

Visitas\_ (x 1000)

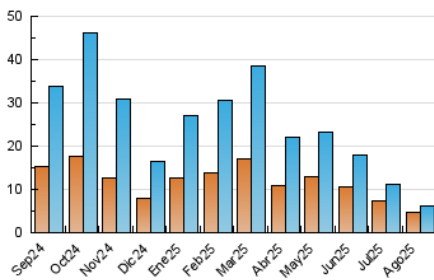


Páginas (x 1000)

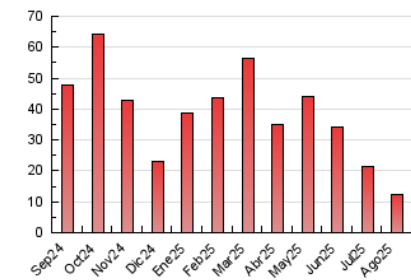


##### 4.3 Por meses

N. únicos / Visitas (x 1000)



Páginas (x 1000)



## 5. Observaciones

Este Medio Electrónico de Comunicación ha sido medido por la herramienta Google Analytics de Google (GA4).

## 6. Definiciones básicas (Para más información ver Normas Técnicas para el Control de los Medios Electrónicos de Comunicación)

### Página Vista:

Conjunto de ficheros enviado a un usuario como resultado de una petición del mismo recibida por el servidor. Cuando la página está formada por varios marcos (frames), el conjunto de los mismos tendrá, a efectos de cómputo, la consideración de una página unitaria.

### Visita:

Una secuencia ininterrumpida de páginas servidas a un usuario válido. Si dicho usuario no realiza peticiones de páginas en un periodo de tiempo (30 min) la siguiente petición constituirá el inicio de una nueva visita.

### Navegador Único:

Total de combinaciones únicas de una dirección IP y un identificador adicional. Los medios pueden utilizar cookies o el Identificador de Alta de registro.

### Duración Página Vista:

Tiempo acumulado en segundos de todas las páginas vistas (en visitas de dos o más páginas vistas), dividido por el número total de páginas vistas.

### Duración Visita:

Tiempo en segundos de todas las visitas de dos o más páginas vistas, dividido por el número total de visitas de dos o más páginas vistas.

### Tráfico nacional:

Audiencia/difusión correspondiente a España medida en base a los datos de las direcciones IP registradas por el sistema de medición.

## 7. Opinión

De OJDinteractiva, la división de INFORMACIÓN Y CONTROL DE PUBLICACIONES S.A.:

Hemos examinado la información facilitada por el editor del medio electrónico para el periodo que comprende la presente certificación.

Nuestro examen se ha realizado de acuerdo con las normas y procedimientos establecidos en las Normas Técnicas para el Control de los Medios Electrónicos de Comunicación.

En nuestra opinión, la presente acta presenta razonablemente la difusión/audiencia registrada por este medio electrónico.

### ADVERTENCIA:

El trabajo de OJDinteractiva, la división de INFORMACIÓN Y CONTROL DE PUBLICACIONES S.A (INTROL) se limita a la realización de pruebas para la revisión de los datos de recuento suministrados por el editor con la finalidad de expresar una opinión sobre la razonabilidad de dichos datos de acuerdo con las Normas Técnicas para el control de los MEC.

Por tanto, INTROL no acepta responsabilidad alguna por las inexactitudes o errores que puedan existir en los datos de recuento. Tampoco acepta ninguna responsabilidad por la falsedad en los datos de recuento recibidos del editor, ni por otros datos de medición que no están incluidos en el análisis.

Septiembre - 2025

OJDinteractiva