

INFORMACION Y CONTROL DE PUBLICACIONES, S.A.

Velázquez, 46, 1º Drcha - Tel. 91 435 00 32 Fax 91 435 96 05 - 28001 - MADRID
 Entença, 218 Entr. 7 - Tel 93 439 24 18 Fax 93 419 25 34 - 08029 - BARCELONA

Título: CAMARAMADRID.ES
 URL Primaria: http://www.camaramadrid.es
 Editor: Cámara de Comercio, Industria y Servicios de Madrid
 Domicilio: Plaza de la Independencia, 1
 Ciudad: 28001 MADRID
 Teléfono: 915383637
 Fax:
 E-mail:
 Clasificación: Administraciones Públicas y Organizaciones sin ánimo de lucro
 Sub-Clasificación: Organizaciones sin ánimo de lucro

1. Cifras totales y promedios (Nacional e Internacional)

MES - AÑO	NAVEGADORES UNICOS	VISITAS	PAGINAS
Julio - 2019	17.849	26.566	84.112
PROMEDIO DIARIO	725	857	2.713
PROMEDIO LUNES-VIERNES	900	1.069	3.359
PROMEDIO SABADO-DOMINGO	220	247	858
PAGINAS / VISITAS	3,17		
DURACION MEDIA VISITAS	0:02:56		
DURACION MEDIA PAGINAS	0:01:21		

2. Secciones (Nacional e Internacional)

	PAGINAS	%
HOME	13.498	16.05 %
RESTO	70.614	83.95 %

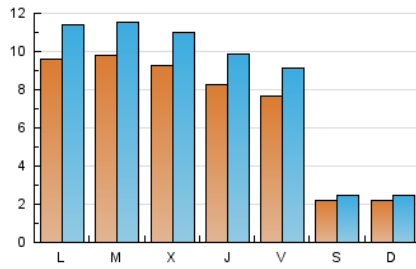
3. Por día del mes (Nacional e Internacional)

Día	N. únicos	Visitas	Páginas	Día	N. únicos	Visitas	Páginas	Día	N. únicos	Visitas	Páginas
1	1.356	1.558	4.024	11	698	866	2.865	21	227	258	1.076
2	1.077	1.226	3.579	12	613	760	2.441	22	896	1.049	3.262
3	1.145	1.302	4.070	13	200	232	825	23	1.062	1.249	3.895
4	930	1.091	3.114	14	215	239	828	24	934	1.128	3.544
5	834	974	2.917	15	776	956	3.211	25	890	1.033	3.069
6	253	276	852	16	1.018	1.213	3.786	26	817	971	2.861
7	216	235	756	17	960	1.174	3.620	27	207	238	780
8	950	1.170	3.777	18	801	960	3.205	28	228	250	976
9	955	1.151	4.040	19	804	941	3.030	29	810	970	3.209
10	860	1.063	3.425	20	217	249	771	30	798	939	3.359
								31	723	845	2.945

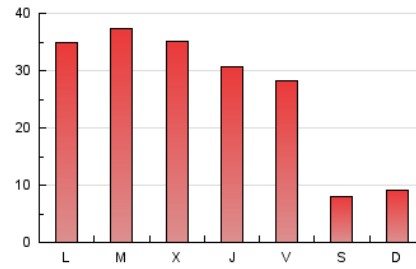
4. Gráficas (Nacional e Internacional)

4.1 Por día de la semana (promedio)

N. únicos / Visitas (x 100)



Páginas (x 100)



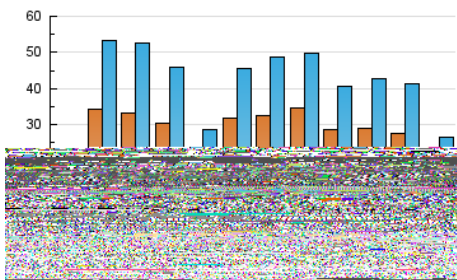
4.2 Por franja horaria (promedio)

Visitas (x 1000)

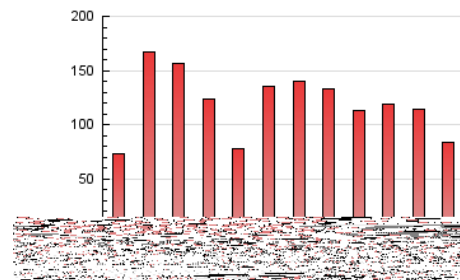
Páginas (x 1000)

4.3 Por meses

N. únicos / Visitas (x 1000)



Páginas (x 1000)



INFORMACION Y CONTROL DE PUBLICACIONES, S.A.

Velázquez, 46, 1º Drcha - Tel. 91 435 00 32 Fax 91 435 96 05 - 28001 - MADRID
 Entença, 218 Entr. 7 - Tel 93 439 24 18 Fax 93 419 25 34 - 08029 - BARCELONA

Anexo - Tráfico Nacional

Título: CAMARAMADRID.ES
 URL Primaria: http://www.camaramadrid.es
 Editor: Cámara de Comercio, Industria y Servicios de Madrid
 Domicilio: Plaza de la Independencia, 1
 Ciudad: 28001 MADRID
 Teléfono: 915383637
 Fax:
 E-mail:
 Clasificación: Administraciones Públicas y Organizaciones sin ánimo de lucro
 Sub-Clasificación: Organizaciones sin ánimo de lucro

1. Cifras totales y promedios (Nacional)

MES - AÑO	NAVEGADORES UNICOS	VISITAS	PAGINAS
Julio - 2019	15.291	23.658	77.354
PROMEDIO DIARIO	637	763	2.495
PROMEDIO LUNES-VIERNES	792	953	3.093
PROMEDIO SABADO-DOMINGO	193	217	776
PAGINAS / VISITAS	3,27		
DURACION MEDIA VISITAS	0:03:06		
DURACION MEDIA PAGINAS	0:01:22		

2. Secciones (Nacional)

	PAGINAS	%
HOME	12.473	16.12 %
RESTO	64.881	83.88 %

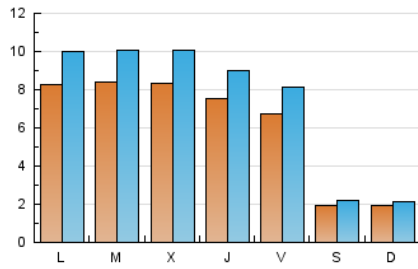
3. Por día del mes (Nacional)

Día	N. únicos	Visitas	Páginas	Día	N. únicos	Visitas	Páginas	Día	N. únicos	Visitas	Páginas
1	1.174	1.370	3.658	11	636	790	2.648	21	197	223	956
2	890	1.034	3.202	12	565	706	2.277	22	776	920	2.998
3	1.052	1.205	3.849	13	175	206	732	23	904	1.085	3.574
4	848	1.003	2.923	14	186	206	727	24	823	1.015	3.335
5	711	848	2.674	15	686	860	2.995	25	792	929	2.834
6	219	242	757	16	867	1.046	3.414	26	747	889	2.660
7	190	208	726	17	885	1.089	3.388	27	183	212	697
8	790	1.001	3.431	18	738	891	3.031	28	200	220	887
9	848	1.034	3.773	19	672	803	2.787	29	702	850	2.851
10	766	962	3.145	20	191	222	722	30	697	824	2.961
								31	646	765	2.742

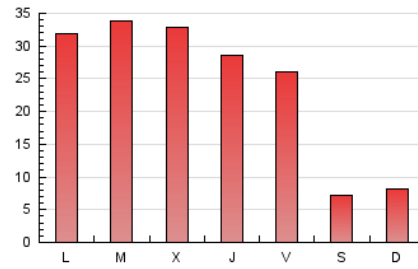
4. Gráficas (Nacional)

4.1 Por día de la semana (promedio)

N. únicos / Visitas (x 100)

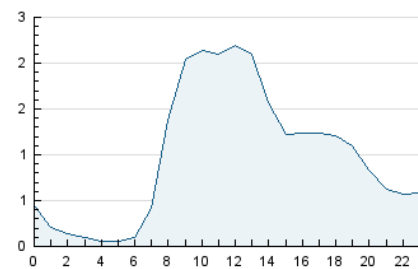


Páginas (x 100)

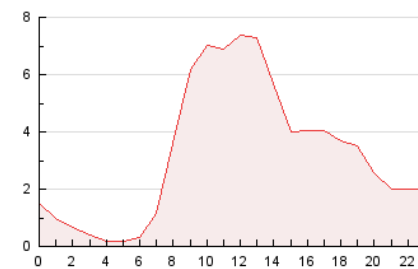


4.2 Por franja horaria (promedio)

Visitas (x 1000)

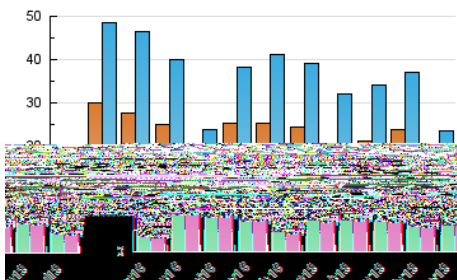


Páginas (x 1000)

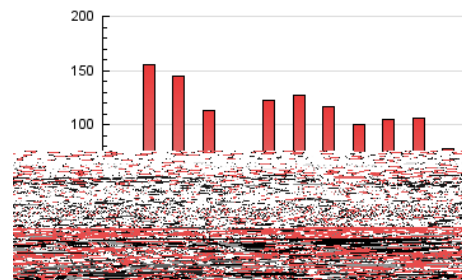


4.3 Por meses

N. únicos / Visitas (x 1000)



Páginas (x 1000)



5. Observaciones

Este Medio Electrónico de Comunicación ha sido medido por la herramienta Google Analytics de Google

6. Definiciones básicas (Para más información ver Normas Técnicas para el Control de los Medios Electrónicos de Comunicación)

Página Vista:

Conjunto de ficheros enviado a un usuario como resultado de una petición del mismo recibida por el servidor. Cuando la página está formada por varios marcos (frames), el conjunto de los mismos tendrá, a efectos de cómputo, la consideración de una página unitaria.

Visita:

Una secuencia ininterrumpida de páginas servidas a un usuario válido. Si dicho usuario no realiza peticiones de páginas en un periodo de tiempo (30 min) la siguiente petición constituirá el inicio de una nueva visita.

Navegador Único:

Total de combinaciones únicas de una dirección IP y un identificador adicional. Los medios pueden utilizar cookies o el Identificador de Alta de registro.

Duración Página Vista:

Tiempo acumulado en segundos de todas las páginas vistas (en visitas de dos o más páginas vistas), dividido por el número total de páginas vistas.

Duración Visita:

Tiempo en segundos de todas las visitas de dos o más páginas vistas, dividido por el número total de visitas de dos o más páginas vistas.

Tráfico nacional:

Audiencia/difusión correspondiente a España medida en base a los datos de las direcciones IP registradas por el sistema de medición.

7. Opinión

De OJDinteractiva, la división de INFORMACIÓN Y CONTROL DE PUBLICACIONES S.A.:

Hemos examinado la información facilitada por el editor del medio electrónico para el periodo que comprende la presente certificación. Nuestro examen se ha realizado de acuerdo con las normas y procedimientos establecidos en las Normas Técnicas para el Control de los Medios Electrónicos de Comunicación.

En nuestra opinión, la presente acta presenta razonablemente la difusión/audiencia registrada por este medio electrónico.

ADVERTENCIA:

El trabajo de OJDinteractiva, la división de INFORMACIÓN Y CONTROL DE PUBLICACIONES S.A (INTROL) se limita a la realización de pruebas para la revisión de los datos de recuento suministrados por el editor con la finalidad de expresar una opinión sobre la razonabilidad de dichos datos de acuerdo con las Normas Técnicas para el control de los MEC.

Por tanto, INTROL no acepta responsabilidad alguna por las inexactitudes o errores que puedan existir en los datos de recuento. Tampoco acepta ninguna responsabilidad por la falsedad en los datos de recuento recibidos del editor, ni por otros datos de medición que no están incluidos en el análisis.

Agosto - 2019

OJDinteractiva