



## INFORMACION Y CONTROL DE PUBLICACIONES, S.A.

Velázquez, 46, 1º Drcha - Tel. 91 435 00 32 Fax 91 435 96 05 - 28001 - MADRID  
 Entença, 218 Entr. 7 - Tel 93 439 24 18 Fax 93 419 25 34 - 08029 - BARCELONA

**Título:** CAMARAMADRID.ES  
**URL Primaria:** http://www.camaramadrid.es  
**Editor:** Cámara de Comercio, Industria y Servicios de Madrid  
**Domicilio:** Plaza de la Independencia, 1  
**Ciudad:** 28001 MADRID  
**Teléfono:** 915383637  
**Fax:**  
**E-mail:**  
**Clasificación:** Administraciones Públicas y Organizaciones sin ánimo de lucro  
**Sub-Clasificación:** Organizaciones sin ánimo de lucro



### 1. Cifras totales y promedios (Nacional e Internacional)

MES - AÑO	NAVEGADORES UNICOS	VISITAS	PAGINAS
Junio - 2021	43.450	59.029	140.505
<b>PROMEDIO DIARIO</b>	<b>1.778</b>	<b>1.968</b>	<b>4.684</b>
<b>PROMEDIO LUNES-VIERNES</b>	<b>2.189</b>	<b>2.435</b>	<b>5.758</b>
<b>PROMEDIO SABADO-DOMINGO</b>	<b>647</b>	<b>683</b>	<b>1.730</b>
<b>PAGINAS / VISITAS</b>	<b>2,38</b>		
<b>DURACION MEDIA VISITAS</b>	<b>0:01:44</b>		
<b>DURACION MEDIA PAGINAS</b>	<b>0:01:15</b>		

### 2. Secciones (Nacional e Internacional)

	PAGINAS	%
<b>HOME</b>	15.515	11.04 %
<b>RESTO</b>	124.990	88.96 %

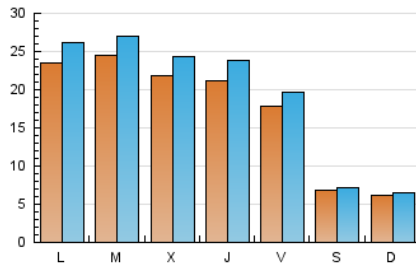
### 3. Por día del mes (Nacional e Internacional)

Día	N. únicos	Visitas	Páginas	Día	N. únicos	Visitas	Páginas	Día	N. únicos	Visitas	Páginas
1	2.690	2.954	6.155	11	1.372	1.539	3.911	21	2.484	2.776	6.959
2	2.687	2.995	7.090	12	678	712	1.687	22	2.816	3.109	7.641
3	2.288	2.565	5.934	13	581	628	1.728	23	2.380	2.740	6.754
4	1.851	2.042	4.434	14	2.642	2.878	6.343	24	1.785	2.018	4.391
5	607	641	1.549	15	2.439	2.685	5.862	25	1.755	1.938	4.882
6	589	620	1.443	16	2.358	2.566	6.257	26	655	690	1.569
7	2.063	2.338	5.792	17	1.962	2.175	5.097	27	602	630	1.552
8	2.301	2.528	5.496	18	2.143	2.379	5.844	28	2.194	2.468	6.202
9	1.697	1.890	4.671	19	799	843	2.243	29	2.033	2.246	5.330
10	2.442	2.762	6.790	20	666	699	2.065	30	1.768	1.975	4.834

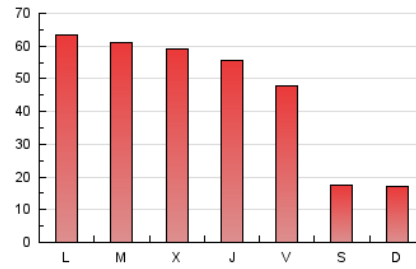
4. Gráficas (Nacional e Internacional)

4.1 Por día de la semana (promedio)

N. únicos / Visitas (x 100)

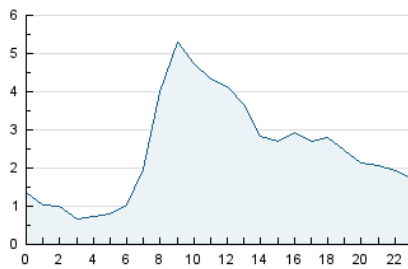


Páginas (x 100)

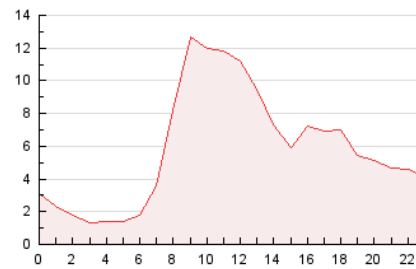


4.2 Por franja horaria (promedio)

Visitas (x 1000)

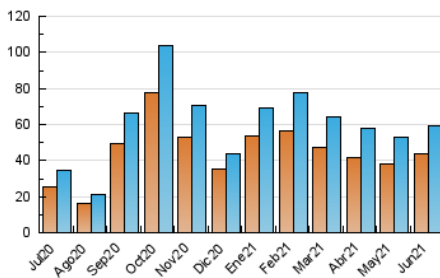


Páginas (x 1000)

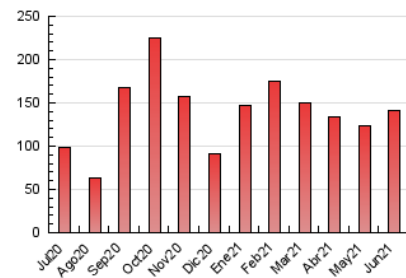


4.3 Por meses

N. únicos / Visitas (x 1000)



Páginas (x 1000)





## INFORMACION Y CONTROL DE PUBLICACIONES, S.A.

Velázquez, 46, 1º Drcha - Tel. 91 435 00 32 Fax 91 435 96 05 - 28001 - MADRID  
 Entença, 218 Entr. 7 - Tel 93 439 24 18 Fax 93 419 25 34 - 08029 - BARCELONA

### Anexo - Tráfico Nacional

**Título:** CAMARAMADRID.ES  
**URL Primaria:** http://www.camaramadrid.es  
**Editor:** Cámara de Comercio, Industria y Servicios de Madrid  
**Domicilio:** Plaza de la Independencia, 1  
**Ciudad:** 28001 MADRID  
**Teléfono:** 915383637  
**Fax:**  
**E-mail:**  
**Clasificación:** Administraciones Públicas y Organizaciones sin ánimo de lucro  
**Sub-Clasificación:** Organizaciones sin ánimo de lucro



#### 1. Cifras totales y promedios (Nacional)

MES - AÑO	NAVEGADORES UNICOS	VISITAS	PAGINAS
Junio - 2021	24.188	39.066	106.599
<b>PROMEDIO DIARIO</b>	<b>1.123</b>	<b>1.302</b>	<b>3.553</b>
<b>PROMEDIO LUNES-VIERNES</b>	<b>1.409</b>	<b>1.641</b>	<b>4.487</b>
<b>PROMEDIO SABADO-DOMINGO</b>	<b>337</b>	<b>370</b>	<b>986</b>
<b>PAGINAS / VISITAS</b>	<b>2,73</b>		
<b>DURACION MEDIA VISITAS</b>	<b>0:02:27</b>		
<b>DURACION MEDIA PAGINAS</b>	<b>0:01:25</b>		

#### 2. Secciones (Nacional)

	PAGINAS	%
<b>HOME</b>	11.549	10.83 %
<b>RESTO</b>	95.050	89.17 %

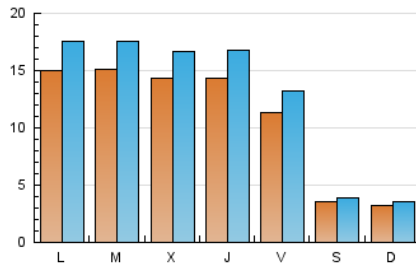
#### 3. Por día del mes (Nacional)

Día	N. únicos	Visitas	Páginas	Día	N. únicos	Visitas	Páginas	Día	N. únicos	Visitas	Páginas
1	1.459	1.715	4.368	11	920	1.080	3.086	21	1.750	2.025	5.597
2	1.615	1.912	5.679	12	339	369	876	22	1.903	2.181	6.015
3	1.457	1.722	4.783	13	317	361	1.075	23	1.653	1.933	5.266
4	1.147	1.325	3.403	14	1.458	1.684	4.432	24	1.275	1.496	3.600
5	307	336	869	15	1.528	1.769	4.428	25	1.131	1.308	3.522
6	311	337	906	16	1.548	1.747	4.584	26	370	403	978
7	1.409	1.672	4.706	17	1.313	1.513	4.114	27	316	340	897
8	1.371	1.588	4.127	18	1.341	1.564	4.492	28	1.368	1.632	4.954
9	1.195	1.384	3.975	19	397	441	1.188	29	1.311	1.514	4.162
10	1.696	1.999	5.648	20	338	369	1.095	30	1.143	1.347	3.774

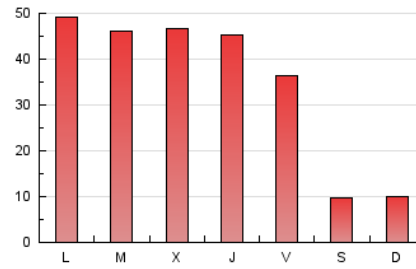
4. Gráficas (Nacional)

4.1 Por día de la semana (promedio)

N. únicos / Visitas (x 100)

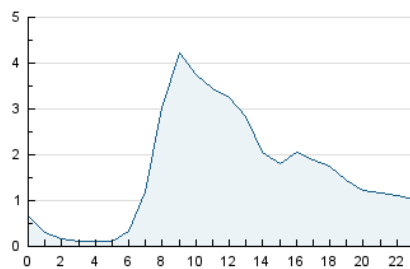


Páginas (x 100)

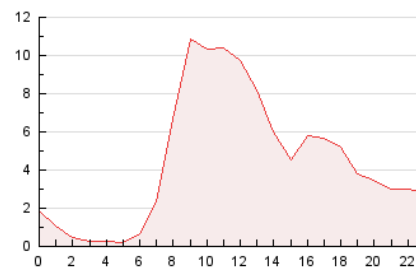


4.2 Por franja horaria (promedio)

Visitas (x 1000)

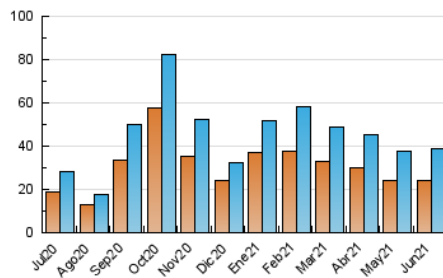


Páginas (x 1000)

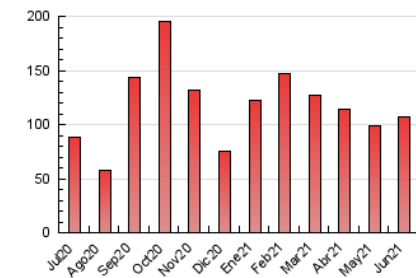


4.3 Por meses

N. únicos / Visitas (x 1000)



Páginas (x 1000)



## 5. Observaciones

Este Medio Electrónico de Comunicación ha sido medido por la herramienta Google Analytics de Google

## 6. Definiciones básicas (Para más información ver Normas Técnicas para el Control de los Medios Electrónicos de Comunicación)

### Página Vista:

Conjunto de ficheros enviado a un usuario como resultado de una petición del mismo recibida por el servidor. Cuando la página está formada por varios marcos (frames), el conjunto de los mismos tendrá, a efectos de cómptuo, la consideración de una página unitaria.

### Visita:

Una secuencia ininterrumpida de páginas servidas a un usuario válido. Si dicho usuario no realiza peticiones de páginas en un periodo de tiempo (30 min) la siguiente petición constituirá el inicio de una nueva visita.

### Navegador Único:

Total de combinaciones únicas de una dirección IP y un identificador adicional. Los medios pueden utilizar cookies o el Identificador de Alta de registro.

### Duración Página Vista:

Tiempo acumulado en segundos de todas las páginas vistas (en visitas de dos o más páginas vistas), dividido por el número total de páginas vistas.

### Duración Visita:

Tiempo en segundos de todas las visitas de dos o más páginas vistas, dividido por el número total de visitas de dos o más páginas vistas.

### Tráfico nacional:

Audiencia/difusión correspondiente a España medida en base a los datos de las direcciones IP registradas por el sistema de medición.

## 7. Opinión

De OJDinteractiva, la división de INFORMACIÓN Y CONTROL DE PUBLICACIONES S.A.:

Hemos examinado la información facilitada por el editor del medio electrónico para el periodo que comprende la presente certificación.

Nuestro examen se ha realizado de acuerdo con las normas y procedimientos establecidos en las Normas Técnicas para el Control de los Medios Electrónicos de Comunicación.

En nuestra opinión, la presente acta presenta razonablemente la difusión/audiencia registrada por este medio electrónico.

### ADVERTENCIA:

El trabajo de OJDinteractiva, la división de INFORMACIÓN Y CONTROL DE PUBLICACIONES S.A (INTROL) se limita a la realización de pruebas para la revisión de los datos de recuento suministrados por el editor con la finalidad de expresar una opinión sobre la razonabilidad de dichos datos de acuerdo con las Normas Técnicas para el control de los MEC.

Por tanto, INTROL no acepta responsabilidad alguna por las inexactitudes o errores que puedan existir en los datos de recuento. Tampoco acepta ninguna responsabilidad por la falsedad en los datos de recuento recibidos del editor, ni por otros datos de medición que no están incluidos en el análisis.

Julio - 2021

OJDinteractiva