



## INFORMACION Y CONTROL DE PUBLICACIONES, S.A.

Velázquez, 46, 1º Drcha - Tel. 91 435 00 32 Fax 91 435 96 05 - 28001 - MADRID  
 Entença, 218 Entr. 7 - Tel 93 439 24 18 Fax 93 419 25 34 - 08029 - BARCELONA

**Título:** CAMARAMADRID.ES  
**URL Primaria:** http://www.camaramadrid.es  
**Editor:** Cámara de Comercio, Industria y Servicios de Madrid  
**Domicilio:** Plaza de la Independencia, 1  
**Ciudad:** 28001 MADRID  
**Teléfono:** 915383637  
**Fax:**  
**E-mail:**  
**Clasificación:** Administraciones Públicas y Organizaciones sin ánimo de lucro  
**Sub-Clasificación:** Organizaciones sin ánimo de lucro



### 1. Cifras totales y promedios (Nacional e Internacional)

MES - AÑO	NAVEGADORES UNICOS	VISITAS	PAGINAS
Junio - 2019	27.684	41.414	114.286
<b>PROMEDIO DIARIO</b>	<b>1.204</b>	<b>1.380</b>	<b>3.810</b>
<b>PROMEDIO LUNES-VIERNES</b>	<b>1.637</b>	<b>1.883</b>	<b>5.109</b>
<b>PROMEDIO SABADO-DOMINGO</b>	<b>340</b>	<b>375</b>	<b>1.211</b>
<b>PAGINAS / VISITAS</b>	<b>2,76</b>		
<b>DURACION MEDIA VISITAS</b>	<b>0:02:28</b>		
<b>DURACION MEDIA PAGINAS</b>	<b>0:01:24</b>		

### 2. Secciones (Nacional e Internacional)

	PAGINAS	%
<b>HOME</b>	16.028	14.02 %
<b>RESTO</b>	98.258	85.98 %

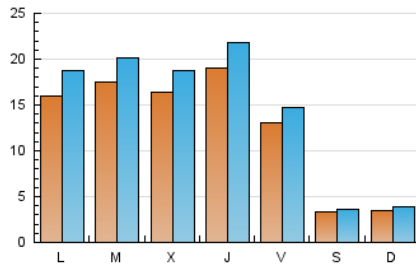
### 3. Por día del mes (Nacional e Internacional)

Día	N. únicos	Visitas	Páginas	Día	N. únicos	Visitas	Páginas	Día	N. únicos	Visitas	Páginas
1	377	412	1.387	11	1.900	2.201	5.623	21	1.117	1.271	3.445
2	359	391	1.217	12	1.880	2.145	5.742	22	326	358	1.110
3	1.742	2.034	5.321	13	2.021	2.289	5.730	23	334	366	1.200
4	2.141	2.476	5.994	14	1.512	1.691	4.577	24	1.380	1.592	4.762
5	1.844	2.113	5.644	15	335	372	1.068	25	1.522	1.733	5.117
6	2.712	3.086	7.742	16	385	434	1.481	26	1.232	1.447	4.377
7	1.475	1.671	4.297	17	1.486	1.743	5.473	27	1.325	1.515	4.001
8	338	378	1.176	18	1.439	1.653	4.599	28	1.100	1.282	3.457
9	401	436	1.553	19	1.581	1.790	4.951	29	259	289	965
10	1.767	2.111	5.752	20	1.562	1.818	5.568	30	281	317	957

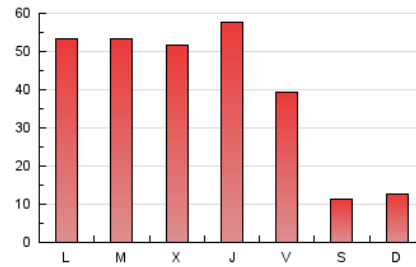
4. Gráficas (Nacional e Internacional)

4.1 Por día de la semana (promedio)

N. únicos / Visitas (x 100)

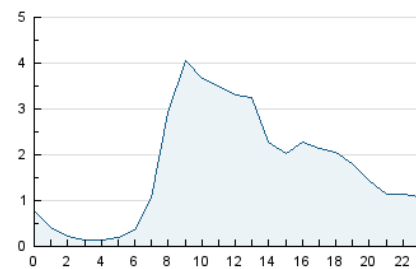


Páginas (x 100)

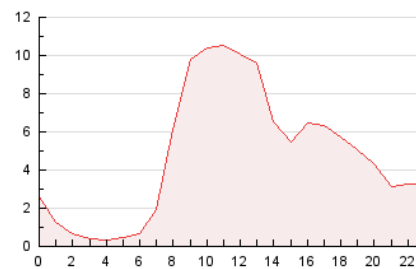


4.2 Por franja horaria (promedio)

Visitas (x 1000)

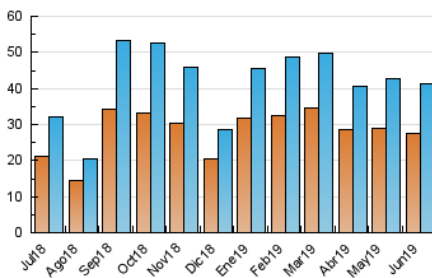


Páginas (x 1000)

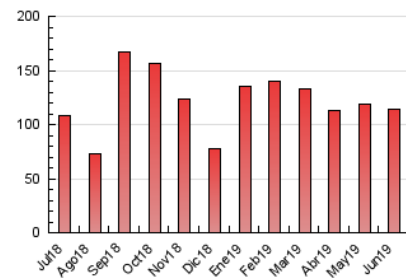


4.3 Por meses

N. únicos / Visitas (x 1000)



Páginas (x 1000)





## INFORMACION Y CONTROL DE PUBLICACIONES, S.A.

Velázquez, 46, 1º Drcha - Tel. 91 435 00 32 Fax 91 435 96 05 - 28001 - MADRID  
 Entença, 218 Entr. 7 - Tel 93 439 24 18 Fax 93 419 25 34 - 08029 - BARCELONA

### Anexo - Tráfico Nacional

**Título:** CAMARAMADRID.ES  
**URL Primaria:** http://www.camaramadrid.es  
**Editor:** Cámara de Comercio, Industria y Servicios de Madrid  
**Domicilio:** Plaza de la Independencia, 1  
**Ciudad:** 28001 MADRID  
**Teléfono:** 915383637  
**Fax:**  
**E-mail:**  
**Clasificación:** Administraciones Públicas y Organizaciones sin ánimo de lucro  
**Sub-Clasificación:** Organizaciones sin ánimo de lucro



#### 1. Cifras totales y promedios (Nacional)

MES - AÑO	NAVEGADORES UNICOS	VISITAS	PAGINAS
Junio - 2019	23.717	36.974	105.861
<b>PROMEDIO DIARIO</b>	<b>1.063</b>	<b>1.232</b>	<b>3.529</b>
<b>PROMEDIO LUNES-VIERNES</b>	1.441	1.679	4.730
<b>PROMEDIO SABADO-DOMINGO</b>	306	339	1.126
<b>PAGINAS / VISITAS</b>	2,86		
<b>DURACION MEDIA VISITAS</b>	0:02:38		
<b>DURACION MEDIA PAGINAS</b>	0:01:25		

#### 2. Secciones (Nacional)

	PAGINAS	%
<b>HOME</b>	14.866	14.04 %
<b>RESTO</b>	90.995	85.96 %

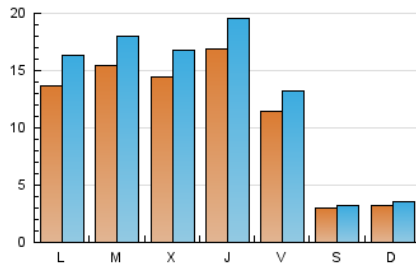
#### 3. Por día del mes (Nacional)

Día	N. únicos	Visitas	Páginas	Día	N. únicos	Visitas	Páginas	Día	N. únicos	Visitas	Páginas
1	342	372	1.250	11	1.731	2.018	5.244	21	997	1.146	3.210
2	315	344	1.139	12	1.694	1.956	5.333	22	286	310	968
3	1.419	1.703	4.754	13	1.761	2.016	5.268	23	309	338	1.151
4	1.888	2.212	5.568	14	1.308	1.481	4.152	24	1.222	1.423	4.453
5	1.656	1.916	5.309	15	304	338	1.017	25	1.289	1.489	4.670
6	2.389	2.751	7.176	16	347	394	1.360	26	1.087	1.298	4.106
7	1.331	1.522	3.962	17	1.331	1.576	5.100	27	1.205	1.391	3.774
8	309	347	1.114	18	1.288	1.499	4.326	28	964	1.140	3.232
9	371	405	1.478	19	1.363	1.563	4.495	29	235	263	917
10	1.494	1.826	5.224	20	1.412	1.660	5.250	30	244	277	861

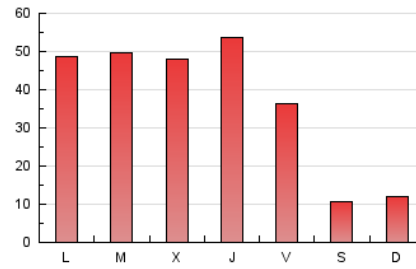
4. Gráficas (Nacional)

4.1 Por día de la semana (promedio)

N. únicos / Visitas (x 100)

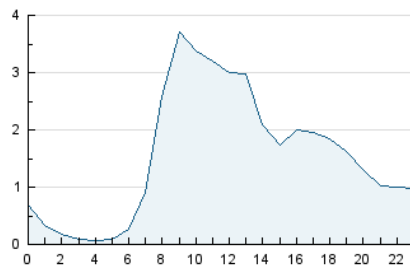


Páginas (x 100)

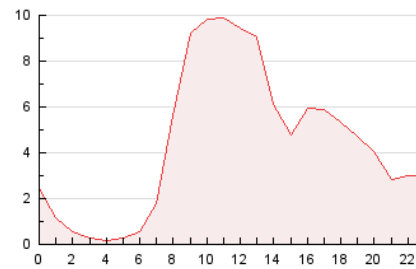


4.2 Por franja horaria (promedio)

Visitas (x 1000)

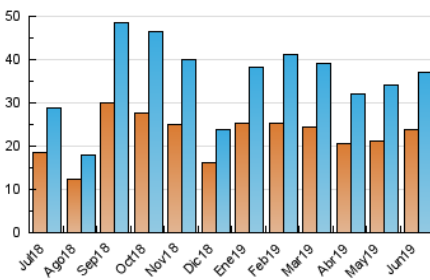


Páginas (x 1000)

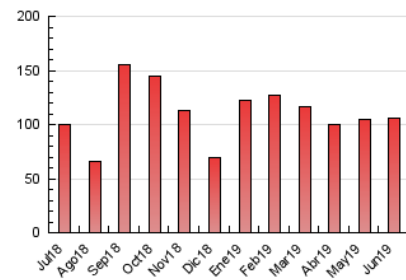


4.3 Por meses

N. únicos / Visitas (x 1000)



Páginas (x 1000)



## 5. Observaciones

Este Medio Electrónico de Comunicación ha sido medido por la herramienta Google Analytics de Google

## 6. Definiciones básicas (Para más información ver Normas Técnicas para el Control de los Medios Electrónicos de Comunicación)

### Página Vista:

Conjunto de ficheros enviado a un usuario como resultado de una petición del mismo recibida por el servidor. Cuando la página está formada por varios marcos (frames), el conjunto de los mismos tendrá, a efectos de cómputo, la consideración de una página unitaria.

### Visita:

Una secuencia ininterrumpida de páginas servidas a un usuario válido. Si dicho usuario no realiza peticiones de páginas en un periodo de tiempo (30 min) la siguiente petición constituirá el inicio de una nueva visita.

### Navegador Único:

Total de combinaciones únicas de una dirección IP y un identificador adicional. Los medios pueden utilizar cookies o el Identificador de Alta de registro.

### Duración Página Vista:

Tiempo acumulado en segundos de todas las páginas vistas (en visitas de dos o más páginas vistas), dividido por el número total de páginas vistas.

### Duración Visita:

Tiempo en segundos de todas las visitas de dos o más páginas vistas, dividido por el número total de visitas de dos o más páginas vistas.

### Tráfico nacional:

Audiencia/difusión correspondiente a España medida en base a los datos de las direcciones IP registradas por el sistema de medición.

## 7. Opinión

De OJDinteractiva, la división de INFORMACIÓN Y CONTROL DE PUBLICACIONES S.A.:

Hemos examinado la información facilitada por el editor del medio electrónico para el periodo que comprende la presente certificación.

Nuestro examen se ha realizado de acuerdo con las normas y procedimientos establecidos en las Normas Técnicas para el Control de los Medios Electrónicos de Comunicación.

En nuestra opinión, la presente acta presenta razonablemente la difusión/audiencia registrada por este medio electrónico.

### ADVERTENCIA:

El trabajo de OJDinteractiva, la división de INFORMACIÓN Y CONTROL DE PUBLICACIONES S.A (INTROL) se limita a la realización de pruebas para la revisión de los datos de recuento suministrados por el editor con la finalidad de expresar una opinión sobre la razonabilidad de dichos datos de acuerdo con las Normas Técnicas para el control de los MEC.

Por tanto, INTROL no acepta responsabilidad alguna por las inexactitudes o errores que puedan existir en los datos de recuento. Tampoco acepta ninguna responsabilidad por la falsedad en los datos de recuento recibidos del editor, ni por otros datos de medición que no están incluidos en el análisis.

Julio - 2019

OJDinteractiva