



INFORMACION Y CONTROL DE PUBLICACIONES, S.A.

Velázquez, 46, 1ª Drcha - Tel. 91 435 00 32 Fax 91 435 96 05 - 28001 - MADRID
Av. Diagonal 497, 5a planta - Tel 93 439 24 18 Fax 93 419 25 34 - 08029 - BARCELONA

Título: CAMARAMADRID.ES
URL Primaria: http://www.camaramadrid.es
Editor: Cámara de Comercio, Industria y Servicios de Madrid
Domicilio: Plaza de la Independencia, 1
Ciudad: 28001 MADRID
Teléfono: 915383637
Fax:
E-mail:
Clasificación: Administraciones Públicas y Organizaciones sin ánimo de lucro
Sub-Clasificación: Organizaciones sin ánimo de lucro



1. Cifras totales y promedios (Nacional e Internacional)

MES - AÑO	NAVEGADORES UNICOS	VISITAS	PAGINAS
Mayo - 2026	8.124	13.136	19.836
PROMEDIO DIARIO	352	424	640
PROMEDIO LUNES-VIERNES	457	558	844
PROMEDIO SABADO-DOMINGO	131	143	212
PAGINAS / VISITAS	1,51		
DURACION MEDIA VISITAS	0:02:43		
TIEMPO INTERACCIÓN MEDIO	0:00:54		

2. Secciones (Nacional e Internacional)

	PAGINAS	%
HOME	7.180	36.20 %
RESTO	12.656	63.80 %

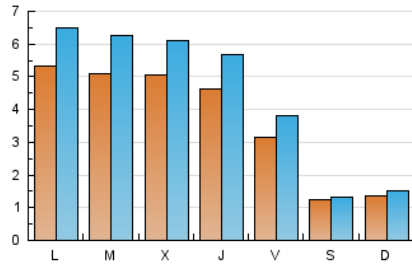
3. Por día del mes (Nacional e Internacional)

Día	N. únicos	Visitas	Páginas	Día	N. únicos	Visitas	Páginas	Día	N. únicos	Visitas	Páginas
1	125	134	232	11	556	694	1.010	21	469	562	905
2	117	128	171	12	543	680	1.015	22	401	518	829
3	136	147	232	13	563	697	1.008	23	114	121	162
4	571	681	1.042	14	486	614	973	24	136	147	204
5	534	644	921	15	208	224	358	25	485	579	834
6	527	630	903	16	120	133	192	26	479	583	876
7	504	627	973	17	122	133	190	27	448	532	770
8	496	607	970	18	510	646	1.004	28	390	468	789
9	141	149	235	19	488	591	841	29	338	429	616
10	175	193	306	20	484	585	846	30	125	140	218
								31	122	138	211

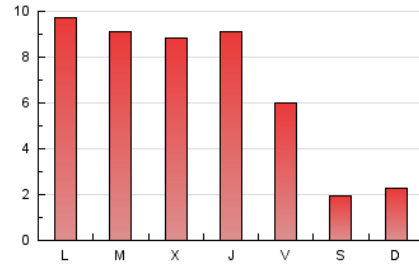
4. Gráficas (Nacional e Internacional)

4.1 Por día de la semana (promedio)

N. únicos / Visitas (x 100)

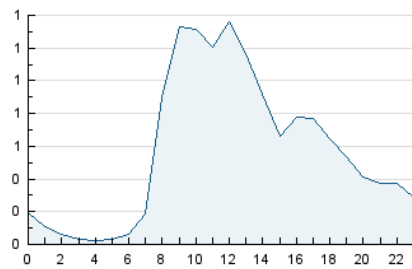


Páginas (x 100)

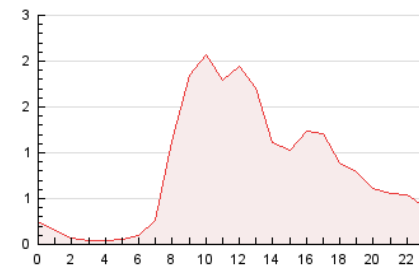


4.2 Por franja horaria (promedio)

Visitas_ (x 1000)

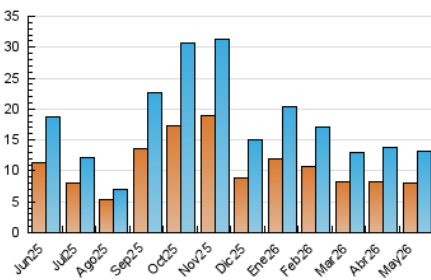


Páginas (x 1000)

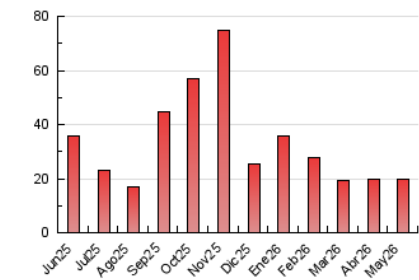


4.3 Por meses

N. únicos / Visitas (x 1000)



Páginas (x 1000)





INFORMACION Y CONTROL DE PUBLICACIONES, S.A.

Velázquez, 46, 1ª Drcha - Tel. 91 435 00 32 Fax 91 435 96 05 - 28001 - MADRID
Av. Diagonal 497, 5a planta - Tel 93 439 24 18 Fax 93 419 25 34 - 08029 - BARCELONA

Anexo - Tráfico Nacional

Título: CAMARAMADRID.ES
URL Primaria: http://www.camaramadrid.es
Editor: Cámara de Comercio, Industria y Servicios de Madrid
Domicilio: Plaza de la Independencia, 1
Ciudad: 28001 MADRID
Teléfono: 915383637
Fax:
E-mail:
Clasificación: Administraciones Públicas y Organizaciones sin ánimo de lucro
Sub-Clasificación: Organizaciones sin ánimo de lucro



1. Cifras totales y promedios (Nacional)

MES - AÑO	NAVEGADORES UNICOS	VISITAS	PAGINAS
Mayo - 2026	7.975	12.936	19.538
PROMEDIO DIARIO	346	418	630
PROMEDIO LUNES-VIERNES	451	551	832
PROMEDIO SABADO-DOMINGO	128	140	207
PAGINAS / VISITAS	1,51		
DURACION MEDIA VISITAS	0:02:43		
TIEMPO INTERACCIÓN MEDIO	0:00:54		

2. Secciones (Nacional)

	PAGINAS	%
HOME	7.103	36.35 %
RESTO	12.435	63.65 %

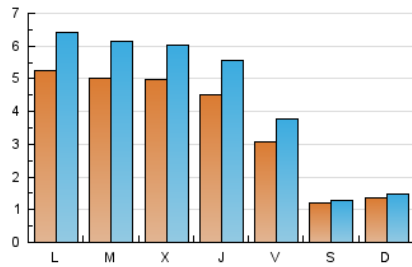
3. Por día del mes (Nacional)

Día	N. únicos	Visitas	Páginas	Día	N. únicos	Visitas	Páginas	Día	N. únicos	Visitas	Páginas
1	121	130	230	11	550	687	1.000	21	455	547	885
2	112	122	164	12	533	666	990	22	397	514	824
3	133	144	228	13	556	690	991	23	109	116	159
4	567	676	1.037	14	479	606	957	24	136	147	203
5	527	636	912	15	206	222	356	25	475	569	819
6	520	622	892	16	120	133	192	26	472	575	865
7	497	619	958	17	121	132	190	27	447	531	769
8	488	598	958	18	504	638	979	28	380	457	773
9	137	145	226	19	481	584	832	29	333	424	605
10	174	192	289	20	474	574	835	30	119	134	215
								31	115	131	205

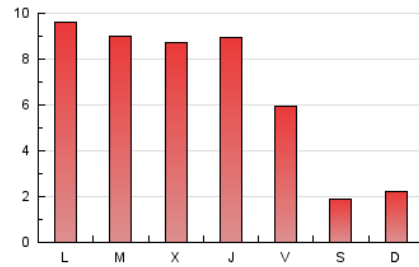
4. Gráficas (Nacional)

4.1 Por día de la semana (promedio)

N. únicos / Visitas (x 100)

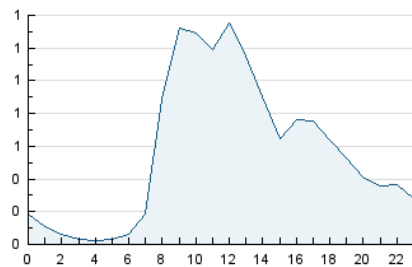


Páginas (x 100)

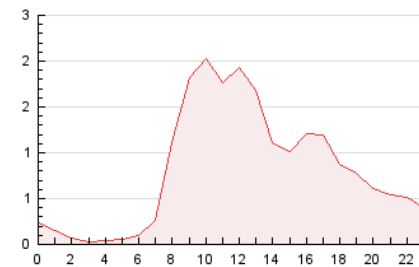


4.2 Por franja horaria (promedio)

Visitas_ (x 1000)

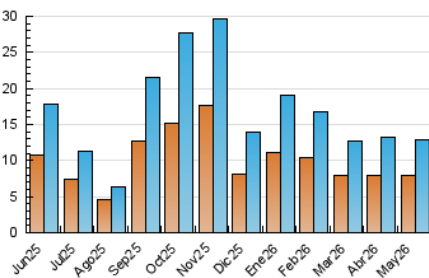


Páginas (x 1000)

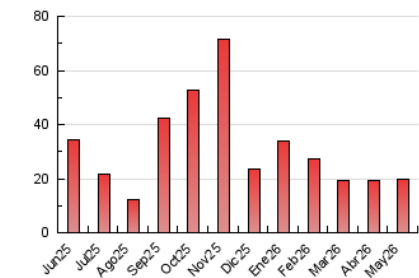


4.3 Por meses

N. únicos / Visitas (x 1000)



Páginas (x 1000)



5. Observaciones

Este Medio Electrónico de Comunicación ha sido medido por la herramienta Google Analytics de Google (GA4).

6. Definiciones básicas (Para más información ver Normas Técnicas para el Control de los Medios Electrónicos de Comunicación)

Página Vista:

Conjunto de ficheros enviado a un usuario como resultado de una petición del mismo recibida por el servidor. Cuando la página está formada por varios marcos (frames), el conjunto de los mismos tendrá, a efectos de cómputo, la consideración de una página unitaria.

Visita:

Una secuencia ininterrumpida de páginas servidas a un usuario válido. Si dicho usuario no realiza peticiones de páginas en un periodo de tiempo (30 min) la siguiente petición constituirá el inicio de una nueva visita.

Navegador Único:

Total de combinaciones únicas de una dirección IP y un identificador adicional. Los medios pueden utilizar cookies o el Identificador de Alta de registro.

Duración Página Vista:

Tiempo acumulado en segundos de todas las páginas vistas (en visitas de dos o más páginas vistas), dividido por el número total de páginas vistas.

Duración Visita:

Tiempo en segundos de todas las visitas de dos o más páginas vistas, dividido por el número total de visitas de dos o más páginas vistas.

Tráfico nacional:

Audiencia/difusión correspondiente a España medida en base a los datos de las direcciones IP registradas por el sistema de medición.

7. Opinión

De OJDinteractiva, la división de INFORMACIÓN Y CONTROL DE PUBLICACIONES S.A.:

Hemos examinado la información facilitada por el editor del medio electrónico para el periodo que comprende la presente certificación.

Nuestro examen se ha realizado de acuerdo con las normas y procedimientos establecidos en las Normas Técnicas para el Control de los Medios Electrónicos de Comunicación.

En nuestra opinión, la presente acta presenta razonablemente la difusión/audiencia registrada por este medio electrónico.

ADVERTENCIA:

El trabajo de OJDinteractiva, la división de INFORMACIÓN Y CONTROL DE PUBLICACIONES S.A (INTROL) se limita a la realización de pruebas para la revisión de los datos de recuento suministrados por el editor con la finalidad de expresar una opinión sobre la razonabilidad de dichos datos de acuerdo con las Normas Técnicas para el control de los MEC.

Por tanto, INTROL no acepta responsabilidad alguna por las inexactitudes o errores que puedan existir en los datos de recuento. Tampoco acepta ninguna responsabilidad por la falsedad en los datos de recuento recibidos del editor, ni por otros datos de medición que no están incluidos en el análisis.

Junio - 2026

OJDinteractiva