



## INFORMACION Y CONTROL DE PUBLICACIONES, S.A.

Velázquez, 46, 1ª Drcha - Tel. 91 435 00 32 Fax 91 435 96 05 - 28001 - MADRID  
Av. Diagonal 497, 5a planta - Tel 93 439 24 18 Fax 93 419 25 34 - 08029 - BARCELONA

**Título:** CAMARAMADRID.ES  
**URL Primaria:** http://www.camaramadrid.es  
**Editor:** Cámara de Comercio, Industria y Servicios de Madrid  
**Domicilio:** Plaza de la Independencia, 1  
**Ciudad:** 28001 MADRID  
**Teléfono:** 915383637  
**Fax:**  
**E-mail:**  
**Clasificación:** Administraciones Públicas y Organizaciones sin ánimo de lucro  
**Sub-Clasificación:** Organizaciones sin ánimo de lucro



### 1. Cifras totales y promedios (Nacional e Internacional)

MES - AÑO	NAVEGADORES UNICOS	VISITAS	PAGINAS
Abril - 2024	16.022	27.151	49.369
<b>PROMEDIO DIARIO</b>	<b>749</b>	<b>905</b>	<b>1.646</b>
<b>PROMEDIO LUNES-VIERNES</b>	946	1.153	2.101
<b>PROMEDIO SABADO-DOMINGO</b>	205	224	395
<b>PAGINAS / VISITAS</b>	1,82		
<b>DURACION MEDIA VISITAS</b>	0:03:03		
<b>TIEMPO INTERACCIÓN MEDIO</b>	0:01:20		

### 2. Secciones (Nacional e Internacional)

	PAGINAS	%
<b>HOME</b>	9.810	19.87 %
<b>RESTO</b>	39.559	80.13 %

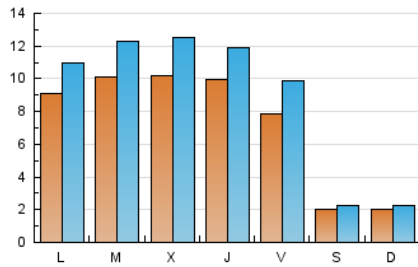
### 3. Por día del mes (Nacional e Internacional)

Día	N. únicos	Visitas	Páginas	Día	N. únicos	Visitas	Páginas	Día	N. únicos	Visitas	Páginas
<b>1</b>	637	745	1.381	<b>11</b>	1.062	1.289	2.441	<b>21</b>	203	226	410
<b>2</b>	976	1.188	2.115	<b>12</b>	709	892	1.542	<b>22</b>	825	1.003	1.878
<b>3</b>	1.009	1.229	2.355	<b>13</b>	181	199	373	<b>23</b>	924	1.110	1.853
<b>4</b>	1.194	1.418	2.699	<b>14</b>	200	217	383	<b>24</b>	1.031	1.234	2.155
<b>5</b>	961	1.213	2.314	<b>15</b>	1.056	1.273	2.310	<b>25</b>	895	1.068	1.702
<b>6</b>	217	232	424	<b>16</b>	1.068	1.313	2.445	<b>26</b>	684	865	1.597
<b>7</b>	209	225	374	<b>17</b>	931	1.155	1.901	<b>27</b>	203	221	391
<b>8</b>	1.217	1.479	2.772	<b>18</b>	837	996	1.710	<b>28</b>	207	229	370
<b>9</b>	1.110	1.345	2.605	<b>19</b>	785	972	1.746	<b>29</b>	810	969	1.718
<b>10</b>	1.110	1.402	2.719	<b>20</b>	216	240	433	<b>30</b>	990	1.204	2.253

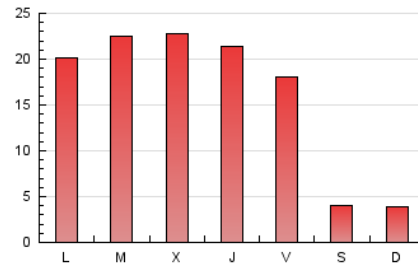
### 4. Gráficas (Nacional e Internacional)

#### 4.1 Por día de la semana (promedio)

N. únicos / Visitas (x 100)

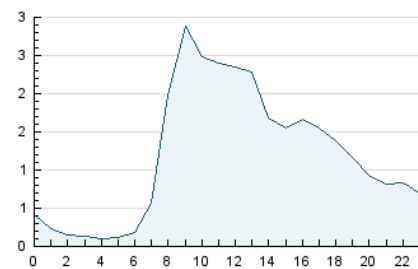


Páginas (x 100)

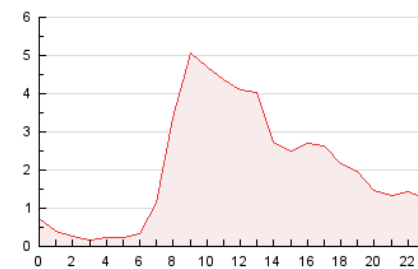


#### 4.2 Por franja horaria (promedio)

Visitas\_ (x 1000)

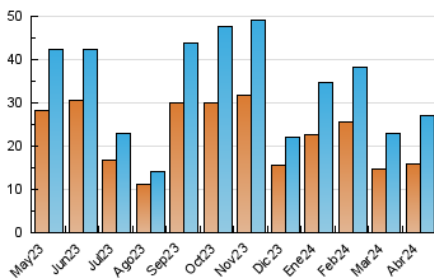


Páginas (x 1000)

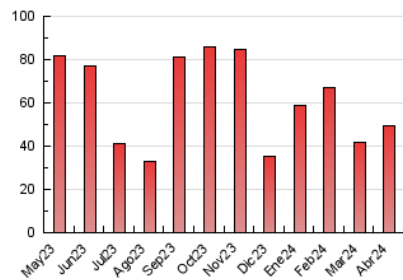


#### 4.3 Por meses

N. únicos / Visitas (x 1000)



Páginas (x 1000)





## INFORMACION Y CONTROL DE PUBLICACIONES, S.A.

Velázquez, 46, 1ª Drcha - Tel. 91 435 00 32 Fax 91 435 96 05 - 28001 - MADRID  
Av. Diagonal 497, 5a planta - Tel 93 439 24 18 Fax 93 419 25 34 - 08029 - BARCELONA

### Anexo - Tráfico Nacional

**Título:** CAMARAMADRID.ES  
**URL Primaria:** http://www.camaramadrid.es  
**Editor:** Cámara de Comercio, Industria y Servicios de Madrid  
**Domicilio:** Plaza de la Independencia, 1  
**Ciudad:** 28001 MADRID  
**Teléfono:** 915383637  
**Fax:**  
**E-mail:**  
**Clasificación:** Administraciones Públicas y Organizaciones sin ánimo de lucro  
**Sub-Clasificación:** Organizaciones sin ánimo de lucro



#### 1. Cifras totales y promedios (Nacional)

MES - AÑO	NAVEGADORES UNICOS	VISITAS	PAGINAS
Abril - 2024	14.680	25.322	46.543
<b>PROMEDIO DIARIO</b>	<b>694</b>	<b>844</b>	<b>1.551</b>
<b>PROMEDIO LUNES-VIERNES</b>	883	1.082	1.990
<b>PROMEDIO SABADO-DOMINGO</b>	175	191	345
<b>PAGINAS / VISITAS</b>	1,84		
<b>DURACION MEDIA VISITAS</b>	0:03:03		
<b>TIEMPO INTERACCIÓN MEDIO</b>	0:01:22		

#### 2. Secciones (Nacional)

	PAGINAS	%
<b>HOME</b>	9.309	20.00 %
<b>RESTO</b>	37.234	80.00 %

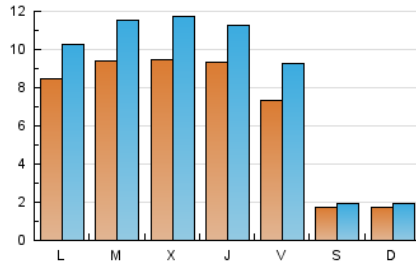
#### 3. Por día del mes (Nacional)

Día	N. únicos	Visitas	Páginas	Día	N. únicos	Visitas	Páginas	Día	N. únicos	Visitas	Páginas
1	591	692	1.280	11	986	1.207	2.331	21	179	201	374
2	907	1.118	2.000	12	641	814	1.424	22	770	940	1.787
3	957	1.166	2.259	13	139	153	305	23	862	1.044	1.757
4	1.136	1.352	2.605	14	163	174	329	24	949	1.143	2.021
5	906	1.145	2.218	15	988	1.198	2.195	25	840	1.004	1.626
6	198	211	396	16	1.002	1.233	2.291	26	649	822	1.521
7	181	198	311	17	860	1.076	1.787	27	173	189	354
8	1.150	1.409	2.660	18	777	934	1.612	28	178	193	322
9	1.026	1.250	2.437	19	739	922	1.657	29	748	899	1.626
10	1.032	1.311	2.561	20	188	209	366	30	913	1.115	2.131

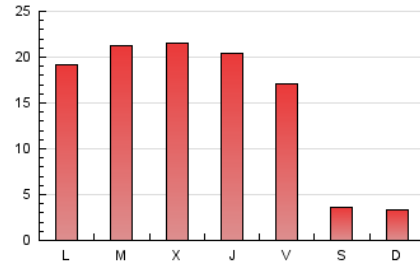
#### 4. Gráficas (Nacional)

##### 4.1 Por día de la semana (promedio)

N. únicos / Visitas (x 100)

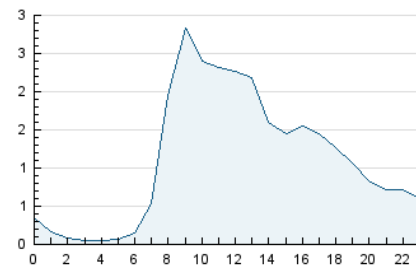


Páginas (x 100)

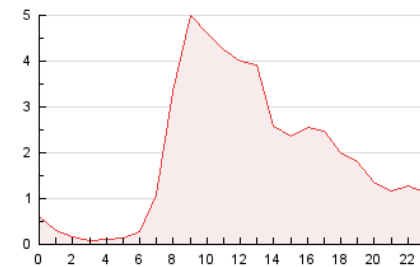


##### 4.2 Por franja horaria (promedio)

Visitas\_ (x 1000)

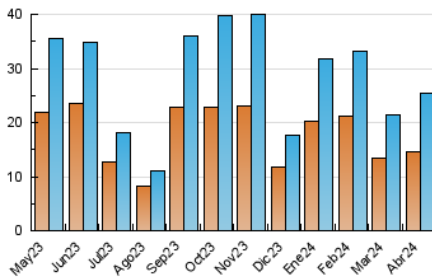


Páginas (x 1000)

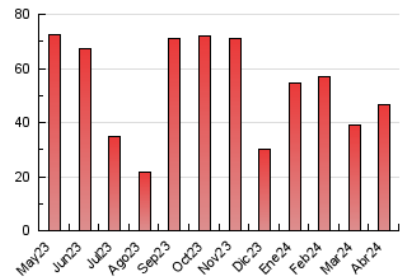


##### 4.3 Por meses

N. únicos / Visitas (x 1000)



Páginas (x 1000)



## 5. Observaciones

Este Medio Electrónico de Comunicación ha sido medido por la herramienta Google Analytics de Google (GA4)

## 6. Definiciones básicas (Para más información ver Normas Técnicas para el Control de los Medios Electrónicos de Comunicación)

### Página Vista:

Conjunto de ficheros enviado a un usuario como resultado de una petición del mismo recibida por el servidor. Cuando la página está formada por varios marcos (frames), el conjunto de los mismos tendrá, a efectos de cómputo, la consideración de una página unitaria.

### Visita:

Una secuencia ininterrumpida de páginas servidas a un usuario válido. Si dicho usuario no realiza peticiones de páginas en un periodo de tiempo (30 min) la siguiente petición constituirá el inicio de una nueva visita.

### Navegador Único:

Total de combinaciones únicas de una dirección IP y un identificador adicional. Los medios pueden utilizar cookies o el Identificador de Alta de registro.

### Duración Página Vista:

Tiempo acumulado en segundos de todas las páginas vistas (en visitas de dos o más páginas vistas), dividido por el número total de páginas vistas.

### Duración Visita:

Tiempo en segundos de todas las visitas de dos o más páginas vistas, dividido por el número total de visitas de dos o más páginas vistas.

### Tráfico nacional:

Audiencia/difusión correspondiente a España medida en base a los datos de las direcciones IP registradas por el sistema de medición.

## 7. Opinión

De OJDinteractiva, la división de INFORMACIÓN Y CONTROL DE PUBLICACIONES S.A.:

Hemos examinado la información facilitada por el editor del medio electrónico para el periodo que comprende la presente certificación.

Nuestro examen se ha realizado de acuerdo con las normas y procedimientos establecidos en las Normas Técnicas para el Control de los Medios Electrónicos de Comunicación.

En nuestra opinión, la presente acta presenta razonablemente la difusión/audiencia registrada por este medio electrónico.

### ADVERTENCIA:

El trabajo de OJDinteractiva, la división de INFORMACIÓN Y CONTROL DE PUBLICACIONES S.A (INTROL) se limita a la realización de pruebas para la revisión de los datos de recuento suministrados por el editor con la finalidad de expresar una opinión sobre la razonabilidad de dichos datos de acuerdo con las Normas Técnicas para el control de los MEC.

Por tanto, INTROL no acepta responsabilidad alguna por las inexactitudes o errores que puedan existir en los datos de recuento. Tampoco acepta ninguna responsabilidad por la falsedad en los datos de recuento recibidos del editor, ni por otros datos de medición que no están incluidos en el análisis.

Mayo - 2024

OJDinteractiva