



## INFORMACION Y CONTROL DE PUBLICACIONES, S.A.

Velázquez, 46, 1ª Drcha - Tel. 91 435 00 32 Fax 91 435 96 05 - 28001 - MADRID  
Av. Diagonal 497, 5a planta - Tel 93 439 24 18 Fax 93 419 25 34 - 08029 - BARCELONA

**Título:** CAMARAMADRID.ES  
**URL Primaria:** http://www.camaramadrid.es  
**Editor:** Cámara de Comercio, Industria y Servicios de Madrid  
**Domicilio:** Plaza de la Independencia, 1  
**Ciudad:** 28001 MADRID  
**Teléfono:** 915383637  
**Fax:**  
**E-mail:**  
**Clasificación:** Administraciones Públicas y Organizaciones sin ánimo de lucro  
**Sub-Clasificación:** Organizaciones sin ánimo de lucro



### 1. Cifras totales y promedios (Nacional e Internacional)

MES - AÑO	NAVEGADORES UNICOS	VISITAS	PAGINAS
Marzo - 2026	8.138	13.031	19.501
<b>PROMEDIO DIARIO</b>	<b>348</b>	<b>421</b>	<b>629</b>
<b>PROMEDIO LUNES-VIERNES</b>	439	537	802
<b>PROMEDIO SABADO-DOMINGO</b>	126	137	206
<b>PAGINAS / VISITAS</b>	1,49		
<b>DURACION MEDIA VISITAS</b>	0:02:41		
<b>TIEMPO INTERACCIÓN MEDIO</b>	0:00:51		

### 2. Secciones (Nacional e Internacional)

	PAGINAS	%
<b>HOME</b>	6.543	33.55 %
<b>RESTO</b>	12.958	66.45 %

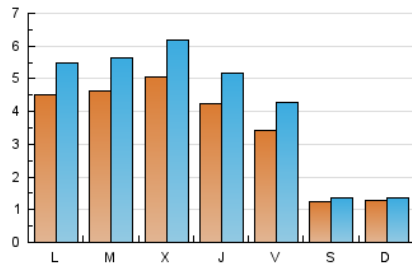
### 3. Por día del mes (Nacional e Internacional)

Día	N. únicos	Visitas	Páginas	Día	N. únicos	Visitas	Páginas	Día	N. únicos	Visitas	Páginas
1	181	196	299	11	481	570	889	21	137	146	195
2	522	648	961	12	398	467	721	22	133	139	186
3	494	609	1.000	13	379	486	765	23	551	674	942
4	501	620	870	14	120	134	259	24	529	641	946
5	407	486	732	15	109	119	164	25	512	627	854
6	297	355	519	16	480	606	975	26	450	564	869
7	132	143	259	17	540	679	972	27	346	414	608
8	125	138	198	18	521	651	986	28	112	124	167
9	440	515	751	19	439	554	843	29	85	90	129
10	491	583	812	20	350	461	653	30	268	303	492
								31	263	307	485

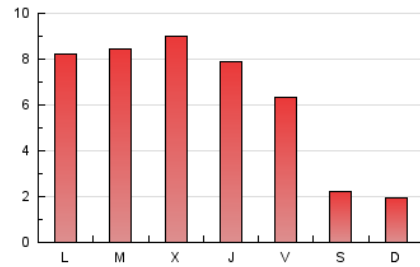
#### 4. Gráficas (Nacional e Internacional)

##### 4.1 Por día de la semana (promedio)

N. únicos / Visitas (x 100)

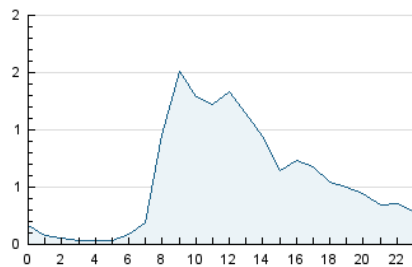


Páginas (x 100)

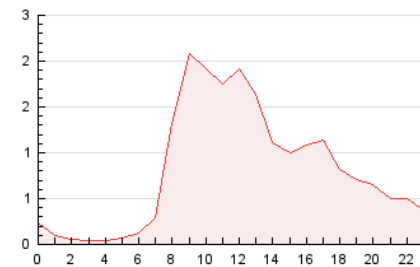


##### 4.2 Por franja horaria (promedio)

Visitas\_ (x 1000)

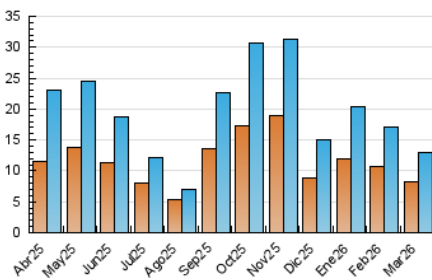


Páginas (x 1000)

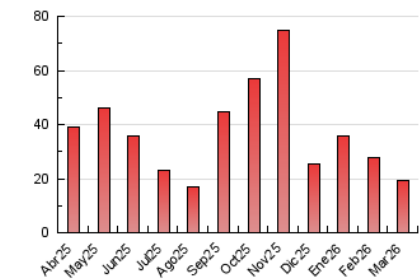


##### 4.3 Por meses

N. únicos / Visitas (x 1000)



Páginas (x 1000)





## INFORMACION Y CONTROL DE PUBLICACIONES, S.A.

Velázquez, 46, 1ª Drcha - Tel. 91 435 00 32 Fax 91 435 96 05 - 28001 - MADRID  
 Av. Diagonal 497, 5a planta - Tel 93 439 24 18 Fax 93 419 25 34 - 08029 - BARCELONA

### Anexo - Tráfico Nacional

**Título:** CAMARAMADRID.ES  
**URL Primaria:** http://www.camaramadrid.es  
**Editor:** Cámara de Comercio, Industria y Servicios de Madrid  
**Domicilio:** Plaza de la Independencia, 1  
**Ciudad:** 28001 MADRID  
**Teléfono:** 915383637  
**Fax:**  
**E-mail:**  
**Clasificación:** Administraciones Públicas y Organizaciones sin ánimo de lucro  
**Sub-Clasificación:** Organizaciones sin ánimo de lucro



#### 1. Cifras totales y promedios (Nacional)

MES - AÑO	NAVEGADORES UNICOS	VISITAS	PAGINAS
Marzo - 2026	7.934	12.719	19.244
<b>PROMEDIO DIARIO</b>	<b>341</b>	<b>413</b>	<b>621</b>
<b>PROMEDIO LUNES-VIERNES</b>	431	529	792
<b>PROMEDIO SABADO-DOMINGO</b>	121	131	202
<b>PAGINAS / VISITAS</b>	1,50		
<b>DURACION MEDIA VISITAS</b>	0:02:44		
<b>TIEMPO INTERACCIÓN MEDIO</b>	0:00:52		

#### 2. Secciones (Nacional)

	PAGINAS	%
<b>HOME</b>	6.471	33.63 %
<b>RESTO</b>	12.773	66.37 %

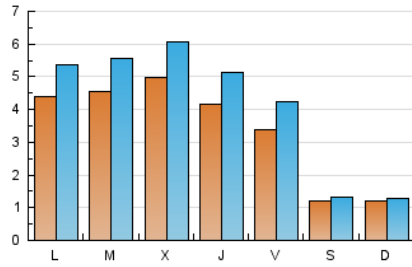
#### 3. Por día del mes (Nacional)

Día	N. únicos	Visitas	Páginas	Día	N. únicos	Visitas	Páginas	Día	N. únicos	Visitas	Páginas
1	162	177	287	11	476	565	882	21	129	137	185
2	505	631	950	12	393	461	715	22	131	137	185
3	479	593	977	13	375	482	757	23	539	661	923
4	492	609	858	14	119	133	258	24	522	634	935
5	400	480	723	15	108	118	163	25	506	620	848
6	289	347	514	16	473	599	963	26	445	558	865
7	132	143	259	17	533	671	958	27	337	405	595
8	124	137	197	18	511	639	974	28	105	117	162
9	428	503	735	19	435	551	839	29	77	82	123
10	486	578	807	20	345	456	650	30	260	294	485
								31	257	300	472

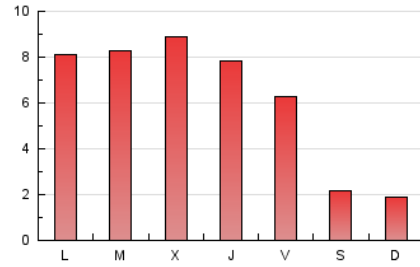
4. Gráficas (Nacional)

4.1 Por día de la semana (promedio)

N. únicos / Visitas (x 100)

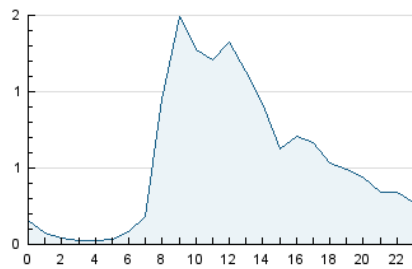


Páginas (x 100)

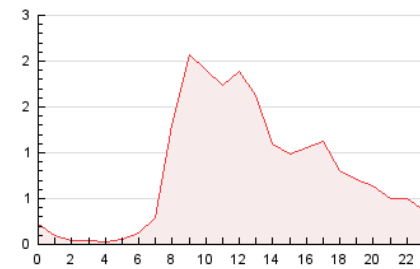


4.2 Por franja horaria (promedio)

Visitas\_ (x 1000)

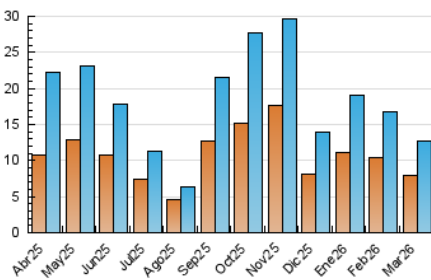


Páginas (x 1000)

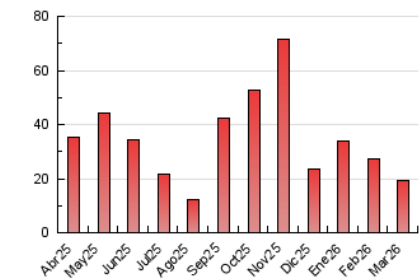


4.3 Por meses

N. únicos / Visitas (x 1000)



Páginas (x 1000)



## 5. Observaciones

Este Medio Electrónico de Comunicación ha sido medido por la herramienta Google Analytics de Google (GA4).

## 6. Definiciones básicas (Para más información ver Normas Técnicas para el Control de los Medios Electrónicos de Comunicación)

### Página Vista:

Conjunto de ficheros enviado a un usuario como resultado de una petición del mismo recibida por el servidor. Cuando la página está formada por varios marcos (frames), el conjunto de los mismos tendrá, a efectos de cómputo, la consideración de una página unitaria.

### Visita:

Una secuencia ininterrumpida de páginas servidas a un usuario válido. Si dicho usuario no realiza peticiones de páginas en un periodo de tiempo (30 min) la siguiente petición constituirá el inicio de una nueva visita.

### Navegador Único:

Total de combinaciones únicas de una dirección IP y un identificador adicional. Los medios pueden utilizar cookies o el Identificador de Alta de registro.

### Duración Página Vista:

Tiempo acumulado en segundos de todas las páginas vistas (en visitas de dos o más páginas vistas), dividido por el número total de páginas vistas.

### Duración Visita:

Tiempo en segundos de todas las visitas de dos o más páginas vistas, dividido por el número total de visitas de dos o más páginas vistas.

### Tráfico nacional:

Audiencia/difusión correspondiente a España medida en base a los datos de las direcciones IP registradas por el sistema de medición.

## 7. Opinión

De OJDinteractiva, la división de INFORMACIÓN Y CONTROL DE PUBLICACIONES S.A.:

Hemos examinado la información facilitada por el editor del medio electrónico para el periodo que comprende la presente certificación.

Nuestro examen se ha realizado de acuerdo con las normas y procedimientos establecidos en las Normas Técnicas para el Control de los Medios Electrónicos de Comunicación.

En nuestra opinión, la presente acta presenta razonablemente la difusión/audiencia registrada por este medio electrónico.

### ADVERTENCIA:

El trabajo de OJDinteractiva, la división de INFORMACIÓN Y CONTROL DE PUBLICACIONES S.A (INTROL) se limita a la realización de pruebas para la revisión de los datos de recuento suministrados por el editor con la finalidad de expresar una opinión sobre la razonabilidad de dichos datos de acuerdo con las Normas Técnicas para el control de los MEC.

Por tanto, INTROL no acepta responsabilidad alguna por las inexactitudes o errores que puedan existir en los datos de recuento. Tampoco acepta ninguna responsabilidad por la falsedad en los datos de recuento recibidos del editor, ni por otros datos de medición que no están incluidos en el análisis.

Abril - 2026

OJDinteractiva