



INFORMACION Y CONTROL DE PUBLICACIONES, S.A.

Velázquez, 46, 1ª Drcha - Tel. 91 435 00 32 Fax 91 435 96 05 - 28001 - MADRID
Av. Diagonal 497, 5a planta - Tel 93 439 24 18 Fax 93 419 25 34 - 08029 - BARCELONA

Título: CAMARAMADRID.ES
URL Primaria: http://www.camaramadrid.es
Editor: Cámara de Comercio, Industria y Servicios de Madrid
Domicilio: Plaza de la Independencia, 1
Ciudad: 28001 MADRID
Teléfono: 915383637
Fax:
E-mail:
Clasificación: Administraciones Públicas y Organizaciones sin ánimo de lucro
Sub-Clasificación: Organizaciones sin ánimo de lucro



1. Cifras totales y promedios (Nacional e Internacional)

MES - AÑO	NAVEGADORES UNICOS	VISITAS	PAGINAS
Marzo - 2025	18.109	40.124	58.474
PROMEDIO DIARIO	841	1.312	1.886
PROMEDIO LUNES-VIERNES	1.111	1.756	2.521
PROMEDIO SABADO-DOMINGO	275	379	552
PAGINAS / VISITAS	1,44		
DURACION MEDIA VISITAS	0:03:07		
TIEMPO INTERACCIÓN MEDIO	0:01:22		

2. Secciones (Nacional e Internacional)

	PAGINAS	%
HOME	10.149	17.36 %
RESTO	48.325	82.64 %

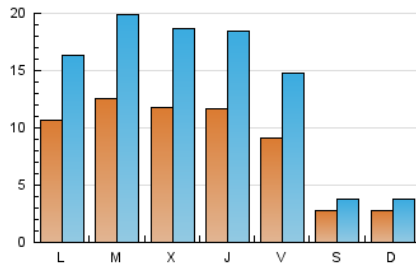
3. Por día del mes (Nacional e Internacional)

Día	N. únicos	Visitas	Páginas	Día	N. únicos	Visitas	Páginas	Día	N. únicos	Visitas	Páginas
1	228	304	370	11	1.127	1.778	2.535	21	1.250	2.108	3.360
2	247	342	456	12	1.051	1.611	2.254	22	330	466	689
3	741	1.144	1.672	13	1.198	1.841	2.520	23	334	461	643
4	1.098	1.753	2.500	14	921	1.502	2.167	24	1.288	2.052	3.067
5	1.070	1.592	2.221	15	326	462	722	25	1.521	2.531	3.744
6	1.086	1.678	2.272	16	344	442	658	26	1.353	2.281	3.483
7	710	1.129	1.621	17	1.044	1.613	2.150	27	942	1.528	2.208
8	253	363	544	18	1.262	1.879	2.678	28	742	1.170	1.588
9	256	369	609	19	1.238	1.965	2.748	29	232	306	430
10	1.428	2.101	2.933	20	1.423	2.353	3.536	30	197	277	402
								31	832	1.260	1.694

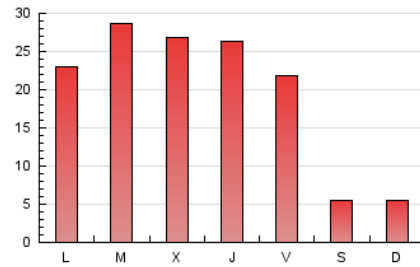
4. Gráficas (Nacional e Internacional)

4.1 Por día de la semana (promedio)

N. únicos / Visitas (x 100)

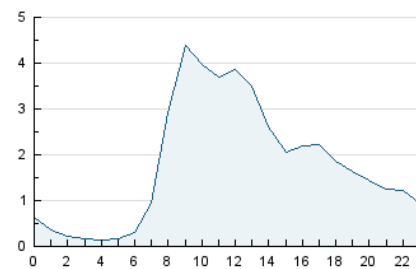


Páginas (x 100)

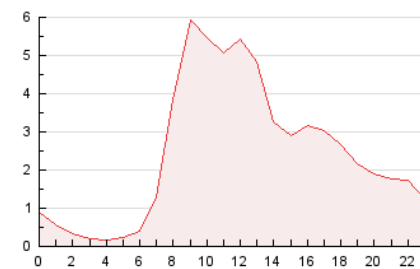


4.2 Por franja horaria (promedio)

Visitas_ (x 1000)

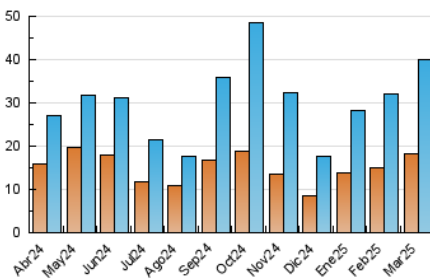


Páginas (x 1000)

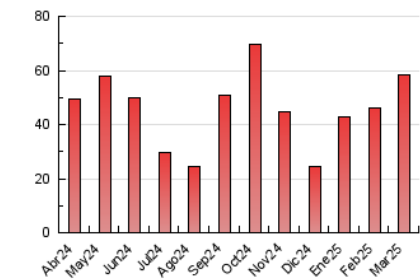


4.3 Por meses

N. únicos / Visitas (x 1000)



Páginas (x 1000)





INFORMACION Y CONTROL DE PUBLICACIONES, S.A.

Velázquez, 46, 1ª Drcha - Tel. 91 435 00 32 Fax 91 435 96 05 - 28001 - MADRID
 Av. Diagonal 497, 5a planta - Tel 93 439 24 18 Fax 93 419 25 34 - 08029 - BARCELONA

Anexo - Tráfico Nacional

Título: CAMARAMADRID.ES
URL Primaria: http://www.camaramadrid.es
Editor: Cámara de Comercio, Industria y Servicios de Madrid
Domicilio: Plaza de la Independencia, 1
Ciudad: 28001 MADRID
Teléfono: 915383637
Fax:
E-mail:
Clasificación: Administraciones Públicas y Organizaciones sin ánimo de lucro
Sub-Clasificación: Organizaciones sin ánimo de lucro



1. Cifras totales y promedios (Nacional)

MES - AÑO	NAVEGADORES UNICOS	VISITAS	PAGINAS
Marzo - 2025	17.182	38.584	56.413
PROMEDIO DIARIO	806	1.261	1.820
PROMEDIO LUNES-VIERNES	1.067	1.693	2.438
PROMEDIO SABADO-DOMINGO	256	355	522
PAGINAS / VISITAS	1,44		
DURACION MEDIA VISITAS	0:03:07		
TIEMPO INTERACCIÓN MEDIO	0:01:23		

2. Secciones (Nacional)

	PAGINAS	%
HOME	9.753	17.29 %
RESTO	46.660	82.71 %

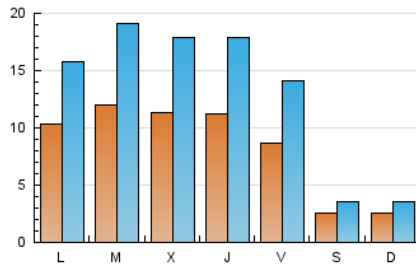
3. Por día del mes (Nacional)

Día	N. únicos	Visitas	Páginas	Día	N. únicos	Visitas	Páginas	Día	N. únicos	Visitas	Páginas
1	209	278	339	11	1.073	1.696	2.443	21	1.197	2.030	3.236
2	228	316	419	12	1.015	1.562	2.202	22	305	435	653
3	706	1.099	1.622	13	1.152	1.779	2.434	23	313	435	613
4	1.054	1.688	2.432	14	881	1.444	2.081	24	1.250	2.002	3.010
5	1.025	1.533	2.150	15	305	435	696	25	1.473	2.457	3.642
6	1.049	1.626	2.200	16	318	411	612	26	1.294	2.189	3.347
7	683	1.083	1.552	17	1.009	1.559	2.077	27	907	1.475	2.128
8	241	348	520	18	1.210	1.807	2.564	28	701	1.107	1.489
9	246	356	593	19	1.189	1.888	2.626	29	217	288	408
10	1.385	2.045	2.878	20	1.364	2.271	3.443	30	180	243	366
								31	798	1.211	1.638

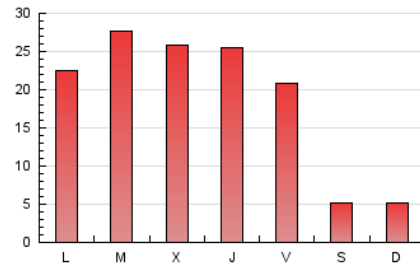
4. Gráficas (Nacional)

4.1 Por día de la semana (promedio)

N. únicos / Visitas (x 100)

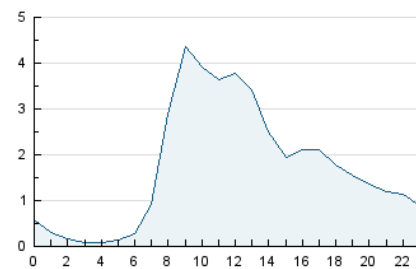


Páginas (x 100)

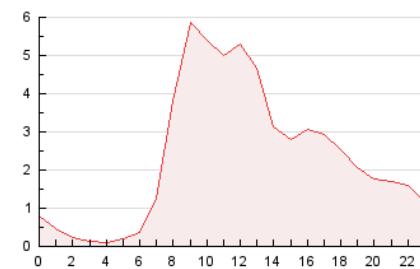


4.2 Por franja horaria (promedio)

Visitas_ (x 1000)

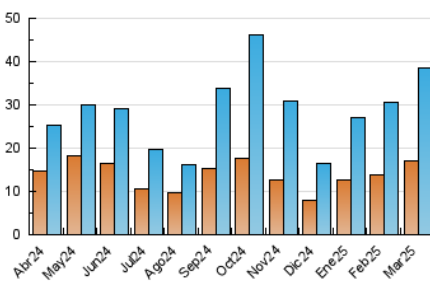


Páginas (x 1000)

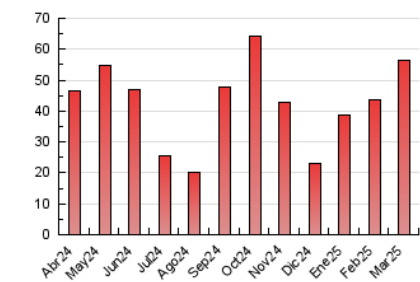


4.3 Por meses

N. únicos / Visitas (x 1000)



Páginas (x 1000)



5. Observaciones

Este Medio Electrónico de Comunicación ha sido medido por la herramienta Google Analytics de Google (GA4).

6. Definiciones básicas (Para más información ver Normas Técnicas para el Control de los Medios Electrónicos de Comunicación)

Página Vista:

Conjunto de ficheros enviado a un usuario como resultado de una petición del mismo recibida por el servidor. Cuando la página está formada por varios marcos (frames), el conjunto de los mismos tendrá, a efectos de cómputo, la consideración de una página unitaria.

Visita:

Una secuencia ininterrumpida de páginas servidas a un usuario válido. Si dicho usuario no realiza peticiones de páginas en un periodo de tiempo (30 min) la siguiente petición constituirá el inicio de una nueva visita.

Navegador Único:

Total de combinaciones únicas de una dirección IP y un identificador adicional. Los medios pueden utilizar cookies o el Identificador de Alta de registro.

Duración Página Vista:

Tiempo acumulado en segundos de todas las páginas vistas (en visitas de dos o más páginas vistas), dividido por el número total de páginas vistas.

Duración Visita:

Tiempo en segundos de todas las visitas de dos o más páginas vistas, dividido por el número total de visitas de dos o más páginas vistas.

Tráfico nacional:

Audiencia/difusión correspondiente a España medida en base a los datos de las direcciones IP registradas por el sistema de medición.

7. Opinión

De OJDinteractiva, la división de INFORMACIÓN Y CONTROL DE PUBLICACIONES S.A.:

Hemos examinado la información facilitada por el editor del medio electrónico para el periodo que comprende la presente certificación.

Nuestro examen se ha realizado de acuerdo con las normas y procedimientos establecidos en las Normas Técnicas para el Control de los Medios Electrónicos de Comunicación.

En nuestra opinión, la presente acta presenta razonablemente la difusión/audiencia registrada por este medio electrónico.

ADVERTENCIA:

El trabajo de OJDinteractiva, la división de INFORMACIÓN Y CONTROL DE PUBLICACIONES S.A (INTROL) se limita a la realización de pruebas para la revisión de los datos de recuento suministrados por el editor con la finalidad de expresar una opinión sobre la razonabilidad de dichos datos de acuerdo con las Normas Técnicas para el control de los MEC.

Por tanto, INTROL no acepta responsabilidad alguna por las inexactitudes o errores que puedan existir en los datos de recuento. Tampoco acepta ninguna responsabilidad por la falsedad en los datos de recuento recibidos del editor, ni por otros datos de medición que no están incluidos en el análisis.

Abril - 2025

OJDinteractiva