



INFORMACION Y CONTROL DE PUBLICACIONES, S.A.

Velázquez, 46, 1º Drcha - Tel. 91 435 00 32 Fax 91 435 96 05 - 28001 - MADRID
 Entença, 218 Entr. 7 - Tel 93 439 24 18 Fax 93 419 25 34 - 08029 - BARCELONA

Título: CAMARAMADRID.ES
URL Primaria: http://www.camaramadrid.es
Editor: Cámara de Comercio, Industria y Servicios de Madrid
Domicilio: Plaza de la Independencia, 1
Ciudad: 28001 MADRID
Teléfono: 915383637
Fax:
E-mail:
Clasificación: Administraciones Públicas y Organizaciones sin ánimo de lucro
Sub-Clasificación: Organizaciones sin ánimo de lucro



1. Cifras totales y promedios (Nacional e Internacional)

MES - AÑO	NAVEGADORES UNICOS	VISITAS	PAGINAS
Febrero - 2021	56.408	77.689	174.735
PROMEDIO DIARIO	2.490	2.775	6.241
PROMEDIO LUNES-VIERNES	3.040	3.408	7.756
PROMEDIO SABADO-DOMINGO	1.114	1.191	2.451
PAGINAS / VISITAS	2,25		
DURACION MEDIA VISITAS	0:01:46		
DURACION MEDIA PAGINAS	0:01:24		

2. Secciones (Nacional e Internacional)

	PAGINAS	%
HOME	17.949	10.27 %
RESTO	156.786	89.73 %

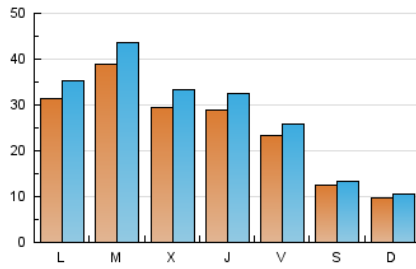
3. Por día del mes (Nacional e Internacional)

Día	N. únicos	Visitas	Páginas	Día	N. únicos	Visitas	Páginas	Día	N. únicos	Visitas	Páginas
1	4.015	4.396	10.054	11	3.306	3.732	8.036	21	854	911	2.044
2	5.039	5.511	11.735	12	2.057	2.314	5.670	22	2.959	3.394	7.663
3	3.556	3.915	8.531	13	921	991	2.156	23	3.308	3.732	8.528
4	3.315	3.717	7.993	14	805	854	2.110	24	2.710	3.054	7.755
5	2.688	2.966	6.738	15	2.434	2.772	7.121	25	2.318	2.628	6.343
6	1.611	1.733	3.015	16	3.522	3.942	9.449	26	2.509	2.746	6.090
7	1.271	1.377	2.595	17	2.382	2.754	6.790	27	1.556	1.668	3.298
8	3.176	3.570	7.912	18	2.612	2.941	7.210	28	1.008	1.062	2.413
9	3.672	4.252	9.414	19	2.042	2.266	4.914				
10	3.182	3.556	7.180	20	883	935	1.978				

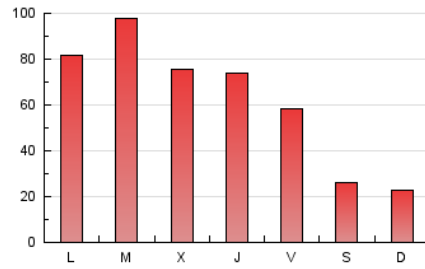
4. Gráficas (Nacional e Internacional)

4.1 Por día de la semana (promedio)

N. únicos / Visitas (x 100)

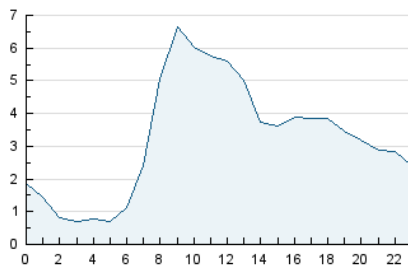


Páginas (x 100)

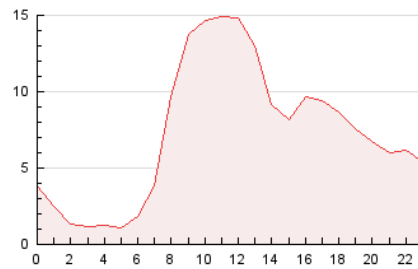


4.2 Por franja horaria (promedio)

Visitas (x 1000)

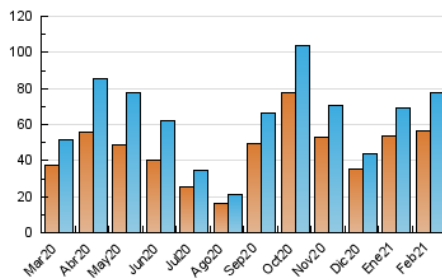


Páginas (x 1000)

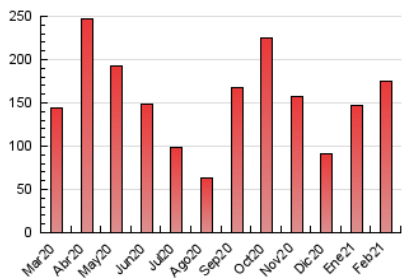


4.3 Por meses

N. únicos / Visitas (x 1000)



Páginas (x 1000)





INFORMACION Y CONTROL DE PUBLICACIONES, S.A.

Velázquez, 46, 1º Drcha - Tel. 91 435 00 32 Fax 91 435 96 05 - 28001 - MADRID
 Entença, 218 Entr. 7 - Tel 93 439 24 18 Fax 93 419 25 34 - 08029 - BARCELONA

Anexo - Tráfico Nacional

Título: CAMARAMADRID.ES
URL Primaria: http://www.camaramadrid.es
Editor: Cámara de Comercio, Industria y Servicios de Madrid
Domicilio: Plaza de la Independencia, 1
Ciudad: 28001 MADRID
Teléfono: 915383637
Fax:
E-mail:
Clasificación: Administraciones Públicas y Organizaciones sin ánimo de lucro
Sub-Clasificación: Organizaciones sin ánimo de lucro



1. Cifras totales y promedios (Nacional)

MES - AÑO	NAVEGADORES UNICOS	VISITAS	PAGINAS
Febrero - 2021	37.891	58.273	146.891
PROMEDIO DIARIO	1.813	2.081	5.246
PROMEDIO LUNES-VIERNES	2.286	2.636	6.647
PROMEDIO SABADO-DOMINGO	630	694	1.745
PAGINAS / VISITAS	2,52		
DURACION MEDIA VISITAS	0:02:14		
DURACION MEDIA PAGINAS	0:01:28		

2. Secciones (Nacional)

	PAGINAS	%
HOME	13.701	9.33 %
RESTO	133.190	90.67 %

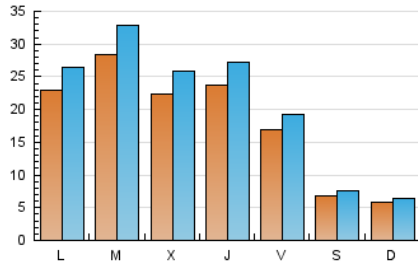
3. Por día del mes (Nacional)

Día	N. únicos	Visitas	Páginas	Día	N. únicos	Visitas	Páginas	Día	N. únicos	Visitas	Páginas
1	2.704	3.066	7.726	11	2.706	3.124	7.143	21	551	602	1.599
2	3.148	3.604	9.243	12	1.657	1.904	4.967	22	2.335	2.746	6.725
3	2.472	2.821	7.038	13	594	662	1.580	23	2.595	3.000	7.609
4	2.780	3.169	7.275	14	535	580	1.579	24	2.135	2.467	6.893
5	1.806	2.052	5.483	15	2.002	2.332	6.354	25	1.822	2.120	5.679
6	698	774	1.881	16	2.796	3.199	8.342	26	1.677	1.901	4.920
7	616	681	1.706	17	1.988	2.353	6.198	27	857	963	2.242
8	2.108	2.454	6.365	18	2.184	2.503	6.466	28	638	690	1.834
9	2.817	3.329	8.179	19	1.649	1.860	4.236				
10	2.347	2.716	6.090	20	551	601	1.539				

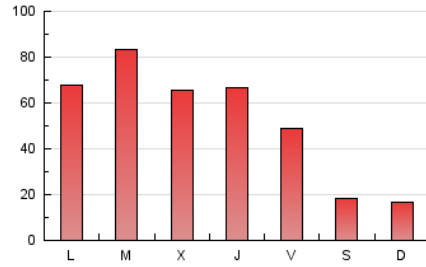
4. Gráficas (Nacional)

4.1 Por día de la semana (promedio)

N. únicos / Visitas (x 100)

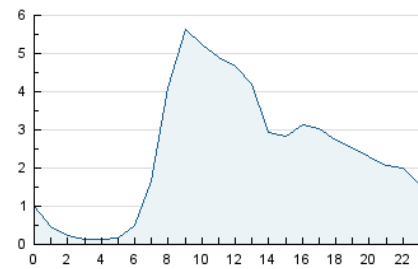


Páginas (x 100)

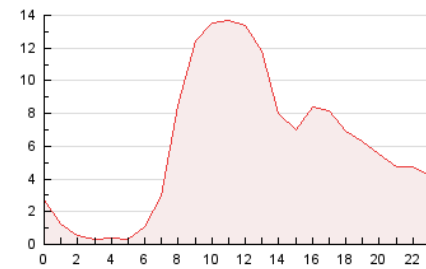


4.2 Por franja horaria (promedio)

Visitas (x 1000)

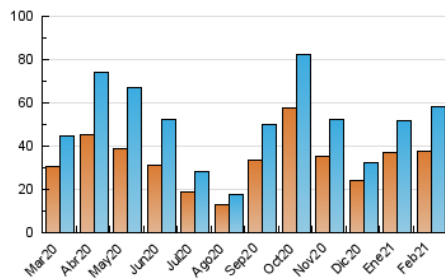


Páginas (x 1000)

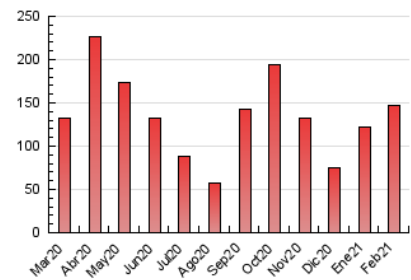


4.3 Por meses

N. únicos / Visitas (x 1000)



Páginas (x 1000)



5. Observaciones

Este Medio Electrónico de Comunicación ha sido medido por la herramienta Google Analytics de Google

6. Definiciones básicas (Para más información ver Normas Técnicas para el Control de los Medios Electrónicos de Comunicación)

Página Vista:

Conjunto de ficheros enviado a un usuario como resultado de una petición del mismo recibida por el servidor. Cuando la página está formada por varios marcos (frames), el conjunto de los mismos tendrá, a efectos de cómputo, la consideración de una página unitaria.

Visita:

Una secuencia ininterrumpida de páginas servidas a un usuario válido. Si dicho usuario no realiza peticiones de páginas en un periodo de tiempo (30 min) la siguiente petición constituirá el inicio de una nueva visita.

Navegador Único:

Total de combinaciones únicas de una dirección IP y un identificador adicional. Los medios pueden utilizar cookies o el Identificador de Alta de registro.

Duración Página Vista:

Tiempo acumulado en segundos de todas las páginas vistas (en visitas de dos o más páginas vistas), dividido por el número total de páginas vistas.

Duración Visita:

Tiempo en segundos de todas las visitas de dos o más páginas vistas, dividido por el número total de visitas de dos o más páginas vistas.

Tráfico nacional:

Audiencia/difusión correspondiente a España medida en base a los datos de las direcciones IP registradas por el sistema de medición.

7. Opinión

De OJDinteractiva, la división de INFORMACIÓN Y CONTROL DE PUBLICACIONES S.A.:

Hemos examinado la información facilitada por el editor del medio electrónico para el periodo que comprende la presente certificación.

Nuestro examen se ha realizado de acuerdo con las normas y procedimientos establecidos en las Normas Técnicas para el Control de los Medios Electrónicos de Comunicación.

En nuestra opinión, la presente acta presenta razonablemente la difusión/audiencia registrada por este medio electrónico.

ADVERTENCIA:

El trabajo de OJDinteractiva, la división de INFORMACIÓN Y CONTROL DE PUBLICACIONES S.A (INTROL) se limita a la realización de pruebas para la revisión de los datos de recuento suministrados por el editor con la finalidad de expresar una opinión sobre la razonabilidad de dichos datos de acuerdo con las Normas Técnicas para el control de los MEC.

Por tanto, INTROL no acepta responsabilidad alguna por las inexactitudes o errores que puedan existir en los datos de recuento. Tampoco acepta ninguna responsabilidad por la falsedad en los datos de recuento recibidos del editor, ni por otros datos de medición que no están incluidos en el análisis.

Marzo - 2021

OJDinteractiva