



INFORMACION Y CONTROL DE PUBLICACIONES, S.A.

Velázquez, 46, 1º Drcha - Tel. 91 435 00 32 Fax 91 435 96 05 - 28001 - MADRID
Av. Diagonal 497, 5a planta - Tel 93 439 24 18 Fax 93 419 25 34 - 08029 - BARCELONA

Título: CEUTADEPORTIVA.COM
URL Primaria: http://www.ceutadeportiva.com
Editor: Ceuta Deportiva, S.L.
Domicilio: Molino, 27 - 2o C
Ciudad: 51001 CEUTA
Teléfono:
Fax:
E-mail:
Clasificación: Noticias e Información
Sub-Clasificación: Noticias deportivas y actualidad



1. Cifras totales y promedios (Nacional e Internacional)

MES - AÑO	NAVEGADORES UNICOS	VISITAS	PAGINAS
Diciembre - 2021	7.524	29.993	63.706
PROMEDIO DIARIO	616	968	2.055
PROMEDIO LUNES-VIERNES	570	860	1.784
PROMEDIO SABADO-DOMINGO	747	1.277	2.835
PAGINAS / VISITAS	2,12		
DURACION MEDIA VISITAS	0:01:59		
DURACION MEDIA PAGINAS	0:01:46		

2. Secciones (Nacional e Internacional)

	PAGINAS	%
HOME	29.921	46.97 %
RESTO	33.785	53.03 %

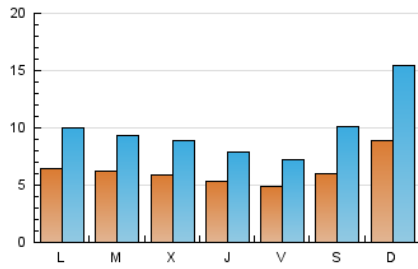
3. Por día del mes (Nacional e Internacional)

Día	N. únicos	Visitas	Páginas	Día	N. únicos	Visitas	Páginas	Día	N. únicos	Visitas	Páginas
1	481	708	1.456	11	696	1.159	2.214	21	654	931	1.865
2	503	705	1.316	12	1.056	1.880	4.159	22	647	954	1.839
3	563	839	1.619	13	731	1.152	2.716	23	538	778	1.511
4	670	1.166	2.398	14	643	1.045	2.582	24	364	501	905
5	1.089	1.893	4.566	15	642	969	2.110	25	361	529	972
6	725	1.111	2.606	16	613	958	2.127	26	565	731	1.154
7	524	812	1.760	17	572	915	1.967	27	414	663	1.291
8	627	1.045	2.159	18	674	1.201	2.805	28	653	965	1.713
9	586	848	1.777	19	866	1.653	4.414	29	539	785	1.490
10	553	805	1.557	20	724	1.086	2.455	30	435	656	1.214
								31	382	550	989

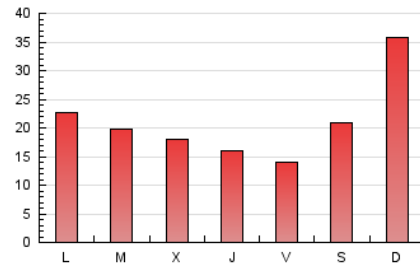
4. Gráficas (Nacional e Internacional)

4.1 Por día de la semana (promedio)

N. únicos / Visitas (x 100)



Páginas (x 100)

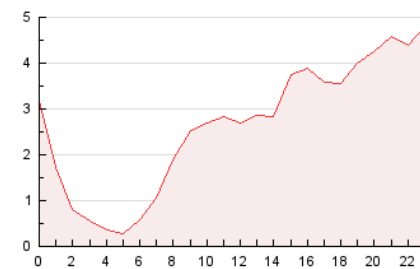


4.2 Por franja horaria (promedio)

Visitas (x 1000)

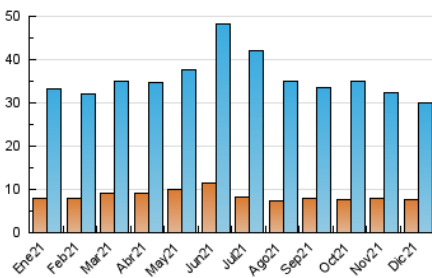


Páginas (x 1000)

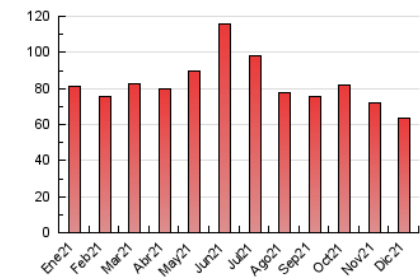


4.3 Por meses

N. únicos / Visitas (x 1000)



Páginas (x 1000)





INFORMACION Y CONTROL DE PUBLICACIONES, S.A.

Velázquez, 46, 1º Drcha - Tel. 91 435 00 32 Fax 91 435 96 05 - 28001 - MADRID
 Av. Diagonal 497, 5a planta - Tel 93 439 24 18 Fax 93 419 25 34 - 08029 - BARCELONA

Anexo - Tráfico Nacional

Título: CEUTADEPORTIVA.COM
URL Primaria: http://www.ceutadeportiva.com
Editor: Ceuta Deportiva, S.L.
Domicilio: Molino, 27 - 2o C
Ciudad: 51001 CEUTA
Teléfono:
Fax:
E-mail:
Clasificación: Noticias e Información
Sub-Clasificación: Noticias deportivas y actualidad



1. Cifras totales y promedios (Nacional)

MES - AÑO	NAVEGADORES UNICOS	VISITAS	PAGINAS
Diciembre - 2021	6.676	28.859	62.246
PROMEDIO DIARIO	583	931	2.008
PROMEDIO LUNES-VIERNES	537	824	1.738
PROMEDIO SABADO-DOMINGO	714	1.238	2.783
PAGINAS / VISITAS	2,16		
DURACION MEDIA VISITAS	0:02:03		
DURACION MEDIA PAGINAS	0:01:46		

2. Secciones (Nacional)

	PAGINAS	%
HOME	29.628	47.60 %
RESTO	32.618	52.40 %

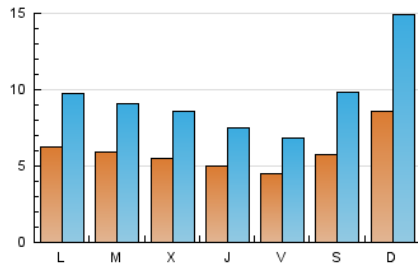
3. Por día del mes (Nacional)

Día	N. únicos	Visitas	Páginas	Día	N. únicos	Visitas	Páginas	Día	N. únicos	Visitas	Páginas
1	455	681	1.420	11	658	1.118	2.166	21	625	900	1.831
2	472	672	1.274	12	1.007	1.821	4.068	22	604	907	1.780
3	529	801	1.577	13	700	1.115	2.657	23	452	686	1.395
4	640	1.127	2.338	14	609	1.009	2.532	24	326	462	862
5	1.044	1.838	4.486	15	604	931	2.069	25	350	516	954
6	691	1.072	2.537	16	587	930	2.095	26	544	709	1.128
7	497	780	1.714	17	532	869	1.915	27	398	645	1.271
8	589	1.002	2.106	18	640	1.167	2.767	28	625	933	1.670
9	559	812	1.735	19	826	1.611	4.360	29	517	760	1.459
10	528	773	1.519	20	694	1.056	2.424	30	417	637	1.190
								31	352	519	947

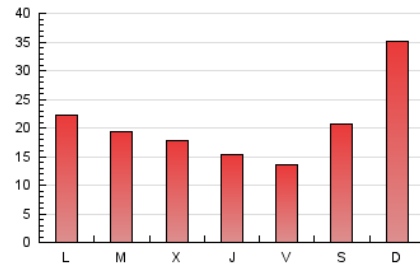
4. Gráficas (Nacional)

4.1 Por día de la semana (promedio)

N. únicos / Visitas (x 100)



Páginas (x 100)

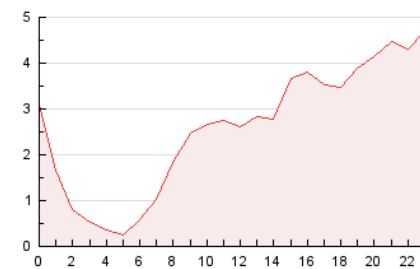


4.2 Por franja horaria (promedio)

Visitas_ (x 1000)

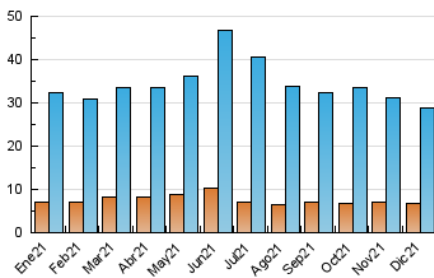


Páginas (x 1000)

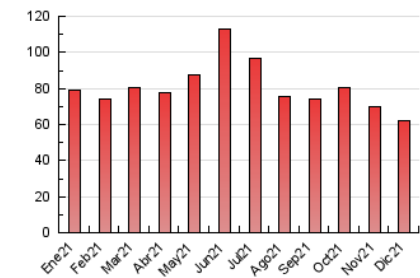


4.3 Por meses

N. únicos / Visitas (x 1000)



Páginas (x 1000)



5. Observaciones

Este Medio Electrónico de Comunicación ha sido medido por la herramienta Google Analytics de Google

6. Definiciones básicas (Para más información ver Normas Técnicas para el Control de los Medios Electrónicos de Comunicación)

Página Vista:

Conjunto de ficheros enviado a un usuario como resultado de una petición del mismo recibida por el servidor. Cuando la página está formada por varios marcos (frames), el conjunto de los mismos tendrá, a efectos de cómputo, la consideración de una página unitaria.

Visita:

Una secuencia ininterrumpida de páginas servidas a un usuario válido. Si dicho usuario no realiza peticiones de páginas en un periodo de tiempo (30 min) la siguiente petición constituirá el inicio de una nueva visita.

Navegador Único:

Total de combinaciones únicas de una dirección IP y un identificador adicional. Los medios pueden utilizar cookies o el Identificador de Alta de registro.

Duración Página Vista:

Tiempo acumulado en segundos de todas las páginas vistas (en visitas de dos o más páginas vistas), dividido por el número total de páginas vistas.

Duración Visita:

Tiempo en segundos de todas las visitas de dos o más páginas vistas, dividido por el número total de visitas de dos o más páginas vistas.

Tráfico nacional:

Audiencia/difusión correspondiente a España medida en base a los datos de las direcciones IP registradas por el sistema de medición.

7. Opinión

De OJDinteractiva, la división de INFORMACIÓN Y CONTROL DE PUBLICACIONES S.A.:

Hemos examinado la información facilitada por el editor del medio electrónico para el periodo que comprende la presente certificación.

Nuestro examen se ha realizado de acuerdo con las normas y procedimientos establecidos en las Normas Técnicas para el Control de los Medios Electrónicos de Comunicación.

En nuestra opinión, la presente acta presenta razonablemente la difusión/audiencia registrada por este medio electrónico.

ADVERTENCIA:

El trabajo de OJDinteractiva, la división de INFORMACIÓN Y CONTROL DE PUBLICACIONES S.A (INTROL) se limita a la realización de pruebas para la revisión de los datos de recuento suministrados por el editor con la finalidad de expresar una opinión sobre la razonabilidad de dichos datos de acuerdo con las Normas Técnicas para el control de los MEC. Por tanto, INTROL no acepta responsabilidad alguna por las inexactitudes o errores que puedan existir en los datos de recuento. Tampoco acepta ninguna responsabilidad por la falsedad en los datos de recuento recibidos del editor, ni por otros datos de medición que no están incluidos en el análisis.

- 2021

OJDinteractiva