



## INFORMACION Y CONTROL DE PUBLICACIONES, S.A.

Velázquez, 46, 1º Drcha - Tel. 91 435 00 32 Fax 91 435 96 05 - 28001 - MADRID  
 Entença, 218 Entr. 7 - Tel 93 439 24 18 Fax 93 419 25 34 - 08029 - BARCELONA

**Título:** CEUTADEPORTIVA.COM  
**URL Primaria:** http://www.ceutadeportiva.com  
**Editor:** Ceuta Deportiva, S.L.  
**Domicilio:** Molino, 27 - 2o C  
**Ciudad:** 51001 CEUTA  
**Teléfono:**  
**Fax:**  
**E-mail:**  
**Clasificación:** Noticias e Información  
**Sub-Clasificación:** Noticias deportivas y actualidad



### 1. Cifras totales y promedios (Nacional e Internacional)

MES - AÑO	NAVEGADORES UNICOS	VISITAS	PAGINAS
Diciembre - 2019	9.989	38.110	91.739
<b>PROMEDIO DIARIO</b>	<b>760</b>	<b>1.229</b>	<b>2.959</b>
<b>PROMEDIO LUNES-VIERNES</b>	739	1.157	2.713
<b>PROMEDIO SABADO-DOMINGO</b>	810	1.405	3.561
<b>PAGINAS / VISITAS</b>	2,41		
<b>DURACION MEDIA VISITAS</b>	0:02:31		
<b>DURACION MEDIA PAGINAS</b>	0:01:47		

### 2. Secciones (Nacional e Internacional)

	PAGINAS	%
<b>HOME</b>	41.202	44.91 %
<b>RESTO</b>	50.537	55.09 %

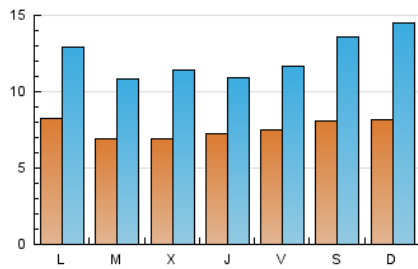
### 3. Por día del mes (Nacional e Internacional)

Día	N. únicos	Visitas	Páginas	Día	N. únicos	Visitas	Páginas	Día	N. únicos	Visitas	Páginas
1	1.117	2.139	5.980	11	644	999	2.232	21	817	1.456	3.483
2	892	1.471	3.877	12	687	1.065	2.673	22	822	1.456	3.908
3	739	1.163	2.892	13	626	940	2.426	23	673	1.135	3.049
4	658	1.040	2.266	14	727	1.211	2.841	24	414	654	1.386
5	825	1.205	2.644	15	759	1.265	3.009	25	478	727	1.487
6	687	1.090	2.391	16	708	1.092	2.545	26	744	1.068	2.262
7	708	1.242	2.952	17	824	1.261	2.622	27	612	945	2.105
8	724	1.298	3.412	18	998	1.806	4.852	28	972	1.509	3.790
9	674	1.085	2.793	19	640	1.023	2.423	29	641	1.072	2.670
10	587	967	2.029	20	1.065	1.687	4.039	30	1.196	1.682	3.397
								31	888	1.357	3.304

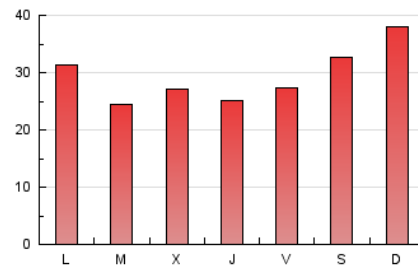
4. Gráficas (Nacional e Internacional)

4.1 Por día de la semana (promedio)

N. únicos / Visitas (x 100)



Páginas (x 100)

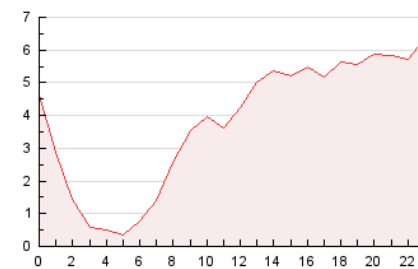


4.2 Por franja horaria (promedio)

Visitas (x 1000)

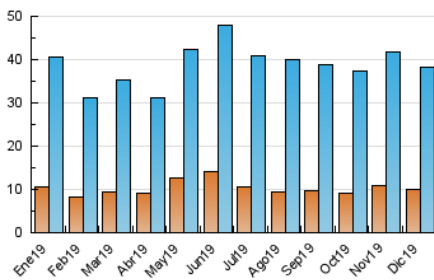


Páginas (x 1000)

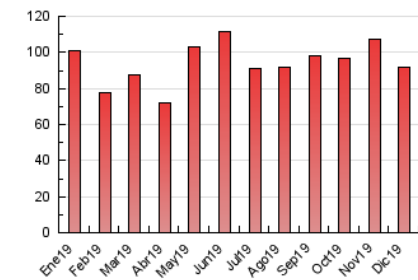


4.3 Por meses

N. únicos / Visitas (x 1000)



Páginas (x 1000)





## INFORMACION Y CONTROL DE PUBLICACIONES, S.A.

Velázquez, 46, 1º Drcha - Tel. 91 435 00 32 Fax 91 435 96 05 - 28001 - MADRID  
 Entença, 218 Entr. 7 - Tel 93 439 24 18 Fax 93 419 25 34 - 08029 - BARCELONA

### Anexo - Tráfico Nacional

**Título:** CEUTADEPORTIVA.COM  
**URL Primaria:** http://www.ceutadeportiva.com  
**Editor:** Ceuta Deportiva, S.L.  
**Domicilio:** Molino, 27 - 2o C  
**Ciudad:** 51001 CEUTA  
**Teléfono:**  
**Fax:**  
**E-mail:**  
**Clasificación:** Noticias e Información  
**Sub-Clasificación:** Noticias deportivas y actualidad



#### 1. Cifras totales y promedios (Nacional)

MES - AÑO	NAVEGADORES UNICOS	VISITAS	PAGINAS
Diciembre - 2019	9.131	36.785	89.436
<b>PROMEDIO DIARIO</b>	<b>723</b>	<b>1.187</b>	<b>2.885</b>
<b>PROMEDIO LUNES-VIERNES</b>	704	1.118	2.647
<b>PROMEDIO SABADO-DOMINGO</b>	769	1.354	3.467
<b>PAGINAS / VISITAS</b>	2,43		
<b>DURACION MEDIA VISITAS</b>	0:02:33		
<b>DURACION MEDIA PAGINAS</b>	0:01:47		

#### 2. Secciones (Nacional)

	PAGINAS	%
<b>HOME</b>	40.619	45.42 %
<b>RESTO</b>	48.817	54.58 %

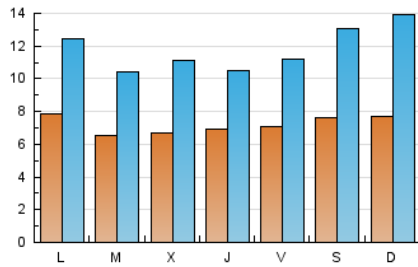
#### 3. Por día del mes (Nacional)

Día	N. únicos	Visitas	Páginas	Día	N. únicos	Visitas	Páginas	Día	N. únicos	Visitas	Páginas
1	1.065	2.075	5.826	11	620	970	2.189	21	783	1.413	3.390
2	847	1.421	3.815	12	656	1.032	2.628	22	785	1.413	3.829
3	700	1.124	2.829	13	595	904	2.368	23	640	1.096	2.982
4	632	1.012	2.223	14	690	1.170	2.789	24	383	619	1.317
5	783	1.161	2.580	15	718	1.213	2.936	25	461	708	1.459
6	638	1.039	2.309	16	673	1.054	2.486	26	710	1.030	2.192
7	669	1.197	2.876	17	794	1.228	2.555	27	574	904	2.033
8	694	1.258	3.340	18	959	1.756	4.750	28	918	1.441	3.673
9	634	1.041	2.721	19	609	989	2.361	29	596	1.010	2.545
10	553	931	1.967	20	1.026	1.644	3.974	30	1.145	1.623	3.275
								31	850	1.309	3.219

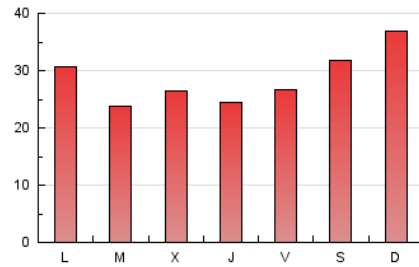
4. Gráficas (Nacional)

4.1 Por día de la semana (promedio)

N. únicos / Visitas (x 100)



Páginas (x 100)

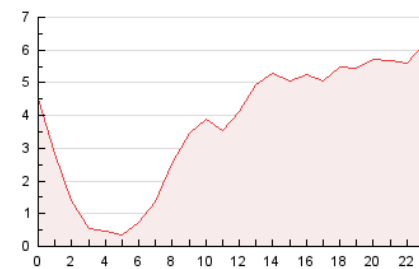


4.2 Por franja horaria (promedio)

Visitas (x 1000)

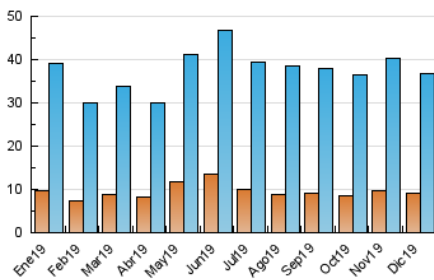


Páginas (x 1000)

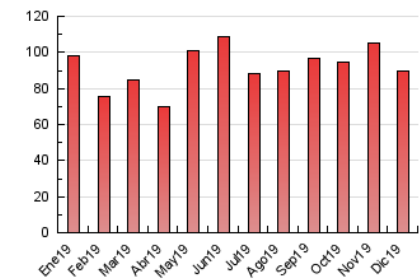


4.3 Por meses

N. únicos / Visitas (x 1000)



Páginas (x 1000)



## 5. Observaciones

Este Medio Electrónico de Comunicación ha sido medido por la herramienta Google Analytics de Google

## 6. Definiciones básicas (Para más información ver Normas Técnicas para el Control de los Medios Electrónicos de Comunicación)

### Página Vista:

Conjunto de ficheros enviado a un usuario como resultado de una petición del mismo recibida por el servidor. Cuando la página está formada por varios marcos (frames), el conjunto de los mismos tendrá, a efectos de cómputo, la consideración de una página unitaria.

### Visita:

Una secuencia ininterrumpida de páginas servidas a un usuario válido. Si dicho usuario no realiza peticiones de páginas en un periodo de tiempo (30 min) la siguiente petición constituirá el inicio de una nueva visita.

### Navegador Único:

Total de combinaciones únicas de una dirección IP y un identificador adicional. Los medios pueden utilizar cookies o el Identificador de Alta de registro.

### Duración Página Vista:

Tiempo acumulado en segundos de todas las páginas vistas (en visitas de dos o más páginas vistas), dividido por el número total de páginas vistas.

### Duración Visita:

Tiempo en segundos de todas las visitas de dos o más páginas vistas, dividido por el número total de visitas de dos o más páginas vistas.

### Tráfico nacional:

Audiencia/difusión correspondiente a España medida en base a los datos de las direcciones IP registradas por el sistema de medición.

## 7. Opinión

De OJDinteractiva, la división de INFORMACIÓN Y CONTROL DE PUBLICACIONES S.A.:

Hemos examinado la información facilitada por el editor del medio electrónico para el periodo que comprende la presente certificación.

Nuestro examen se ha realizado de acuerdo con las normas y procedimientos establecidos en las Normas Técnicas para el Control de los Medios Electrónicos de Comunicación.

En nuestra opinión, la presente acta presenta razonablemente la difusión/audiencia registrada por este medio electrónico.

### ADVERTENCIA:

El trabajo de OJDinteractiva, la división de INFORMACIÓN Y CONTROL DE PUBLICACIONES S.A (INTROL) se limita a la realización de pruebas para la revisión de los datos de recuento suministrados por el editor con la finalidad de expresar una opinión sobre la razonabilidad de dichos datos de acuerdo con las Normas Técnicas para el control de los MEC.

Por tanto, INTROL no acepta responsabilidad alguna por las inexactitudes o errores que puedan existir en los datos de recuento. Tampoco acepta ninguna responsabilidad por la falsedad en los datos de recuento recibidos del editor, ni por otros datos de medición que no están incluidos en el análisis.

- 2019

OJDinteractiva