



INFORMACION Y CONTROL DE PUBLICACIONES, S.A.

Velázquez, 46, 1º Drcha - Tel. 91 435 00 32 Fax 91 435 96 05 - 28001 - MADRID
 Entença, 218 Entr. 7 - Tel 93 439 24 18 Fax 93 419 25 34 - 08029 - BARCELONA

Título: CEUTADEPORTIVA.COM
URL Primaria: http://www.ceutadeportiva.com
Editor: Ceuta Deportiva, S.L.
Domicilio: Molino, 27 - 2o C
Ciudad: 51001 CEUTA
Teléfono:
Fax:
E-mail:
Clasificación: Noticias e Información
Sub-Clasificación: Noticias deportivas y actualidad



1. Cifras totales y promedios (Nacional e Internacional)

MES - AÑO	NAVEGADORES UNICOS	VISITAS	PAGINAS
Octubre - 2018	9.634	36.270	97.181
PROMEDIO DIARIO	755	1.170	3.135
PROMEDIO LUNES-VIERNES	707	1.064	2.806
PROMEDIO SABADO-DOMINGO	892	1.474	4.080
PAGINAS / VISITAS	2,68		
DURACION MEDIA VISITAS	0:02:54		
DURACION MEDIA PAGINAS	0:01:44		

2. Secciones (Nacional e Internacional)

	PAGINAS	%
HOME	41.167	42.36 %
RESTO	56.014	57.64 %

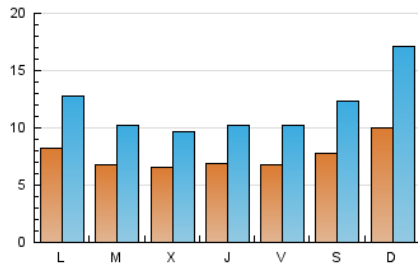
3. Por día del mes (Nacional e Internacional)

Día	N. únicos	Visitas	Páginas	Día	N. únicos	Visitas	Páginas	Día	N. únicos	Visitas	Páginas
1	755	1.141	3.188	11	728	1.166	3.712	21	961	1.688	4.991
2	674	993	2.247	12	723	1.119	3.007	22	987	1.721	5.419
3	688	943	2.320	13	746	1.151	3.069	23	730	1.192	3.463
4	759	1.057	2.636	14	1.065	1.764	4.770	24	765	1.144	2.741
5	598	862	2.138	15	800	1.148	2.812	25	695	1.052	2.652
6	691	1.100	2.737	16	645	945	2.239	26	734	1.203	3.522
7	1.082	1.866	5.394	17	547	860	2.301	27	1.006	1.679	4.535
8	830	1.285	3.623	18	561	815	2.234	28	910	1.531	4.734
9	692	1.005	2.658	19	672	913	2.128	29	736	1.080	2.638
10	568	838	2.129	20	678	1.014	2.407	30	650	953	2.163
								31	722	1.042	2.574

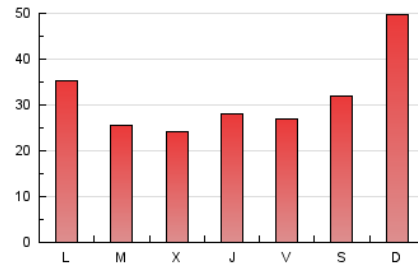
4. Gráficas (Nacional e Internacional)

4.1 Por día de la semana (promedio)

N. únicos / Visitas (x 100)



Páginas (x 100)

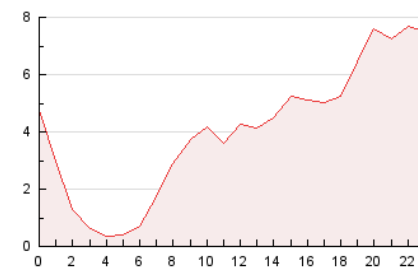


4.2 Por franja horaria (promedio)

Visitas (x 1000)

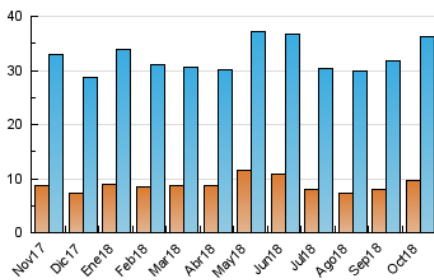


Páginas (x 1000)

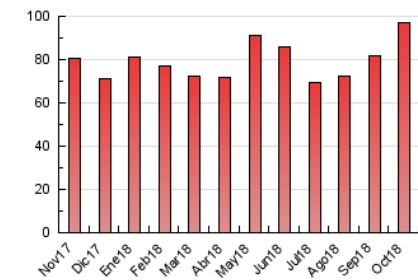


4.3 Por meses

N. únicos / Visitas (x 1000)



Páginas (x 1000)





INFORMACION Y CONTROL DE PUBLICACIONES, S.A.

Velázquez, 46, 1º Drcha - Tel. 91 435 00 32 Fax 91 435 96 05 - 28001 - MADRID
 Entença, 218 Entr. 7 - Tel 93 439 24 18 Fax 93 419 25 34 - 08029 - BARCELONA

Anexo - Tráfico Nacional

Título: CEUTADEPORTIVA.COM
URL Primaria: http://www.ceutadeportiva.com
Editor: Ceuta Deportiva, S.L.
Domicilio: Molino, 27 - 2o C
Ciudad: 51001 CEUTA
Teléfono:
Fax:
E-mail:
Clasificación: Noticias e Información
Sub-Clasificación: Noticias deportivas y actualidad



1. Cifras totales y promedios (Nacional)

MES - AÑO	NAVEGADORES UNICOS	VISITAS	PAGINAS
Octubre - 2018	8.885	35.056	95.028
PROMEDIO DIARIO	723	1.131	3.065
PROMEDIO LUNES-VIERNES	676	1.028	2.742
PROMEDIO SABADO-DOMINGO	858	1.427	3.995
PAGINAS / VISITAS	2,71		
DURACION MEDIA VISITAS	0:02:57		
DURACION MEDIA PAGINAS	0:01:43		

2. Secciones (Nacional)

	PAGINAS	%
HOME	40.554	42.68 %
RESTO	54.474	57.32 %

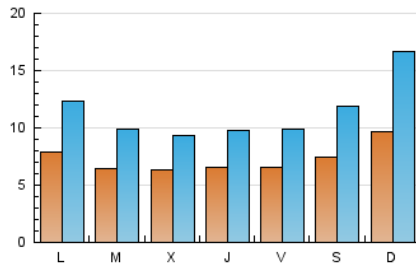
3. Por día del mes (Nacional)

Día	N. únicos	Visitas	Páginas	Día	N. únicos	Visitas	Páginas	Día	N. únicos	Visitas	Páginas
1	735	1.119	3.139	11	693	1.118	3.625	21	923	1.640	4.907
2	649	965	2.202	12	693	1.076	2.947	22	927	1.649	5.313
3	662	911	2.269	13	716	1.103	2.978	23	703	1.155	3.381
4	721	1.009	2.553	14	1.026	1.704	4.676	24	733	1.108	2.677
5	574	831	2.092	15	769	1.111	2.753	25	664	1.018	2.599
6	665	1.058	2.630	16	625	924	2.216	26	698	1.161	3.420
7	1.057	1.822	5.315	17	525	833	2.249	27	962	1.623	4.444
8	807	1.253	3.566	18	536	787	2.127	28	873	1.486	4.654
9	649	957	2.573	19	646	884	2.092	29	706	1.048	2.590
10	543	810	2.082	20	645	977	2.352	30	619	922	2.112
								31	680	994	2.495

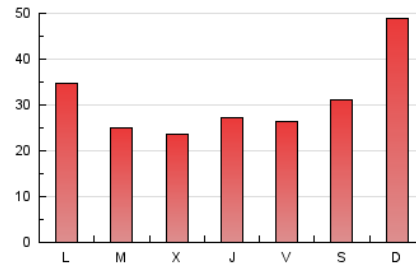
4. Gráficas (Nacional)

4.1 Por día de la semana (promedio)

N. únicos / Visitas (x 100)

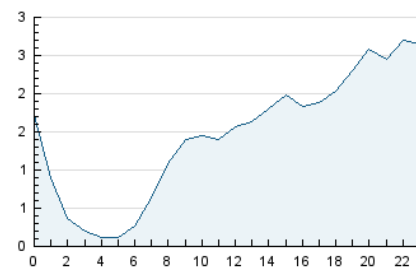


Páginas (x 100)

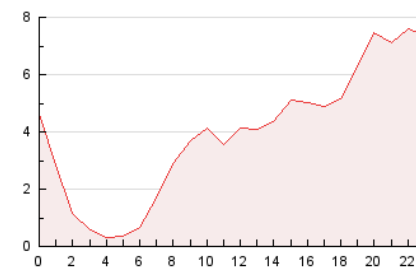


4.2 Por franja horaria (promedio)

Visitas (x 1000)

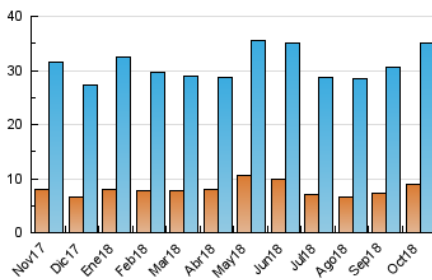


Páginas (x 1000)

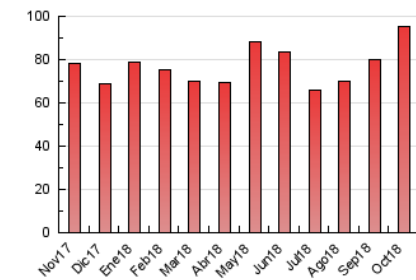


4.3 Por meses

N. únicos / Visitas (x 1000)



Páginas (x 1000)



5. Observaciones

Este Medio Electrónico de Comunicación ha sido medido por la herramienta Google Analytics de Google

6. Definiciones básicas (Para más información ver Normas Técnicas para el Control de los Medios Electrónicos de Comunicación)

Página Vista:

Conjunto de ficheros enviado a un usuario como resultado de una petición del mismo recibida por el servidor. Cuando la página está formada por varios marcos (frames), el conjunto de los mismos tendrá, a efectos de cómputo, la consideración de una página unitaria.

Visita:

Una secuencia ininterrumpida de páginas servidas a un usuario válido. Si dicho usuario no realiza peticiones de páginas en un periodo de tiempo (30 min) la siguiente petición constituirá el inicio de una nueva visita.

Navegador Único:

Total de combinaciones únicas de una dirección IP y un identificador adicional. Los medios pueden utilizar cookies o el Identificador de Alta de registro.

Duración Página Vista:

Tiempo acumulado en segundos de todas las páginas vistas (en visitas de dos o más páginas vistas), dividido por el número total de páginas vistas.

Duración Visita:

Tiempo en segundos de todas las visitas de dos o más páginas vistas, dividido por el número total de visitas de dos o más páginas vistas.

Tráfico nacional:

Audiencia/difusión correspondiente a España medida en base a los datos de las direcciones IP registradas por el sistema de medición.

7. Opinión

De OJDinteractiva, la división de INFORMACIÓN Y CONTROL DE PUBLICACIONES S.A.:

Hemos examinado la información facilitada por el editor del medio electrónico para el periodo que comprende la presente certificación.

Nuestro examen se ha realizado de acuerdo con las normas y procedimientos establecidos en las Normas Técnicas para el Control de los Medios Electrónicos de Comunicación.

En nuestra opinión, la presente acta presenta razonablemente la difusión/audiencia registrada por este medio electrónico.

ADVERTENCIA:

El trabajo de OJDinteractiva, la división de INFORMACIÓN Y CONTROL DE PUBLICACIONES S.A (INTROL) se limita a la realización de pruebas para la revisión de los datos de recuento suministrados por el editor con la finalidad de expresar una opinión sobre la razonabilidad de dichos datos de acuerdo con las Normas Técnicas para el control de los MEC.

Por tanto, INTROL no acepta responsabilidad alguna por las inexactitudes o errores que puedan existir en los datos de recuento. Tampoco acepta ninguna responsabilidad por la falsedad en los datos de recuento recibidos del editor, ni por otros datos de medición que no están incluidos en el análisis.

Noviembre - 2018

OJDinteractiva