



## INFORMACION Y CONTROL DE PUBLICACIONES, S.A.

Velázquez, 46, 1º Drcha - Tel. 91 435 00 32 Fax 91 435 96 05 - 28001 - MADRID  
 Entença, 218 Entr. 7 - Tel 93 439 24 18 Fax 93 419 25 34 - 08029 - BARCELONA

**Título:** CEUTADEPORTIVA.COM  
**URL Primaria:** http://www.ceutadeportiva.com  
**Editor:** Ceuta Deportiva, S.L.  
**Domicilio:** Molino, 27 - 2o C  
**Ciudad:** 51001 CEUTA  
**Teléfono:**  
**Fax:**  
**E-mail:**  
**Clasificación:** Noticias e Información  
**Sub-Clasificación:** Noticias deportivas y actualidad



### 1. Cifras totales y promedios (Nacional e Internacional)

MES - AÑO	NAVEGADORES UNICOS	VISITAS	PAGINAS
Septiembre - 2020	7.108	27.945	65.986
<b>PROMEDIO DIARIO</b>	<b>584</b>	<b>932</b>	<b>2.200</b>
<b>PROMEDIO LUNES-VIERNES</b>	596	951	2.245
<b>PROMEDIO SABADO-DOMINGO</b>	553	878	2.075
<b>PAGINAS / VISITAS</b>	2,36		
<b>DURACION MEDIA VISITAS</b>	0:02:01		
<b>DURACION MEDIA PAGINAS</b>	0:01:29		

### 2. Secciones (Nacional e Internacional)

	PAGINAS	%
<b>HOME</b>	29.886	45.29 %
<b>RESTO</b>	36.100	54.71 %

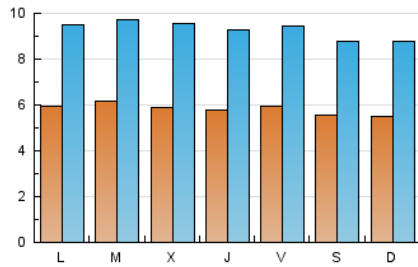
### 3. Por día del mes (Nacional e Internacional)

Día	N. únicos	Visitas	Páginas	Día	N. únicos	Visitas	Páginas	Día	N. únicos	Visitas	Páginas
1	560	892	2.169	11	585	934	2.004	21	588	944	2.193
2	527	819	1.941	12	539	887	2.258	22	753	1.215	2.889
3	510	832	1.779	13	637	1.042	2.520	23	574	992	2.725
4	526	844	1.886	14	677	1.084	2.700	24	590	936	1.950
5	430	726	1.705	15	607	947	2.216	25	536	825	1.749
6	559	868	1.986	16	685	1.127	3.102	26	561	851	1.676
7	597	966	2.346	17	650	1.064	2.827	27	496	815	1.558
8	600	960	2.338	18	731	1.181	2.987	28	521	802	1.586
9	632	970	2.195	19	688	1.046	3.005	29	565	851	1.788
10	557	882	2.026	20	510	786	1.890	30	537	857	1.992

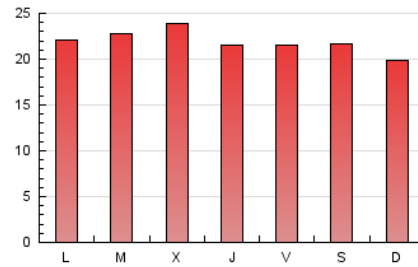
#### 4. Gráficas (Nacional e Internacional)

##### 4.1 Por día de la semana (promedio)

N. únicos / Visitas (x 100)

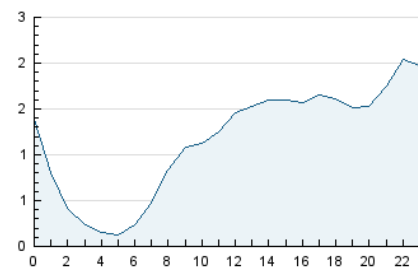


Páginas (x 100)

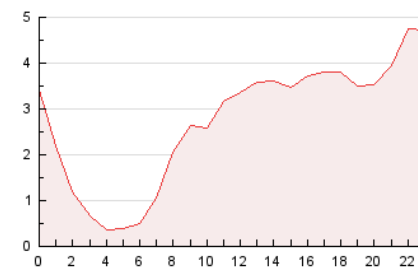


##### 4.2 Por franja horaria (promedio)

Visitas (x 1000)

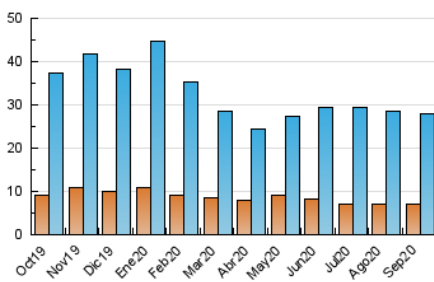


Páginas (x 1000)

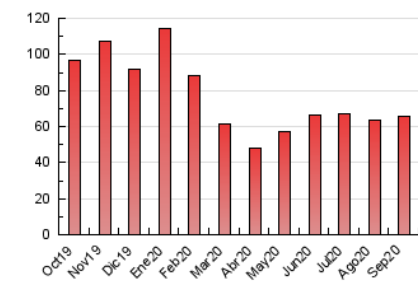


##### 4.3 Por meses

N. únicos / Visitas (x 1000)



Páginas (x 1000)





## INFORMACION Y CONTROL DE PUBLICACIONES, S.A.

Velázquez, 46, 1º Drcha - Tel. 91 435 00 32 Fax 91 435 96 05 - 28001 - MADRID  
 Entença, 218 Entr. 7 - Tel 93 439 24 18 Fax 93 419 25 34 - 08029 - BARCELONA

### Anexo - Tráfico Nacional

**Título:** CEUTADEPORTIVA.COM  
**URL Primaria:** http://www.ceutadeportiva.com  
**Editor:** Ceuta Deportiva, S.L.  
**Domicilio:** Molino, 27 - 2o C  
**Ciudad:** 51001 CEUTA  
**Teléfono:**  
**Fax:**  
**E-mail:**  
**Clasificación:** Noticias e Información  
**Sub-Clasificación:** Noticias deportivas y actualidad



#### 1. Cifras totales y promedios (Nacional)

MES - AÑO	NAVEGADORES UNICOS	VISITAS	PAGINAS
Septiembre - 2020	6.250	26.947	64.658
<b>PROMEDIO DIARIO</b>	<b>553</b>	<b>898</b>	<b>2.155</b>
<b>PROMEDIO LUNES-VIERNES</b>	564	917	2.200
<b>PROMEDIO SABADO-DOMINGO</b>	524	847	2.032
<b>PAGINAS / VISITAS</b>	2,40		
<b>DURACION MEDIA VISITAS</b>	0:02:04		
<b>DURACION MEDIA PAGINAS</b>	0:01:29		

#### 2. Secciones (Nacional)

	PAGINAS	%
<b>HOME</b>	29.714	45.96 %
<b>RESTO</b>	34.944	54.04 %

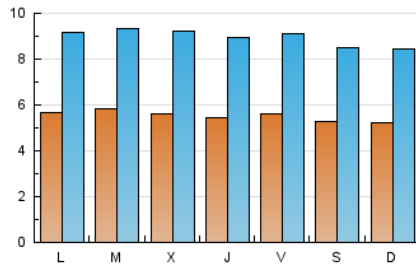
#### 3. Por día del mes (Nacional)

Día	N. únicos	Visitas	Páginas	Día	N. únicos	Visitas	Páginas	Día	N. únicos	Visitas	Páginas
1	521	851	2.121	11	553	901	1.964	21	556	909	2.141
2	504	795	1.905	12	513	861	2.218	22	708	1.162	2.814
3	495	817	1.759	13	600	1.000	2.453	23	552	968	2.694
4	508	826	1.854	14	642	1.044	2.637	24	553	895	1.904
5	412	706	1.683	15	563	900	2.159	25	504	791	1.701
6	527	836	1.949	16	632	1.072	3.035	26	534	823	1.632
7	575	943	2.311	17	620	1.029	2.776	27	461	777	1.511
8	576	935	2.301	18	685	1.133	2.923	28	491	770	1.547
9	611	949	2.172	19	649	1.004	2.953	29	536	822	1.756
10	518	843	1.976	20	495	768	1.857	30	498	817	1.952

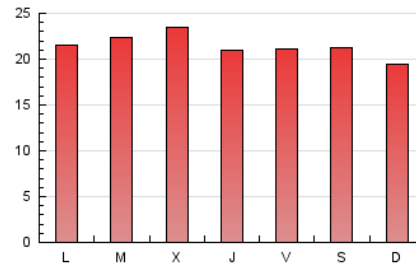
#### 4. Gráficas (Nacional)

##### 4.1 Por día de la semana (promedio)

N. únicos / Visitas (x 100)

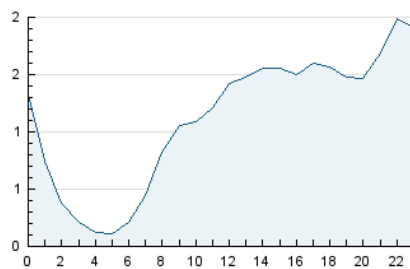


Páginas (x 100)

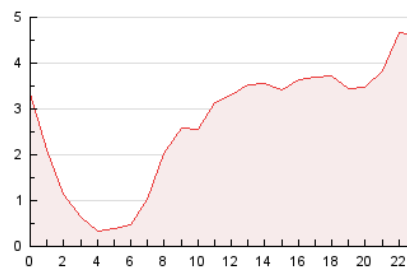


##### 4.2 Por franja horaria (promedio)

Visitas (x 1000)

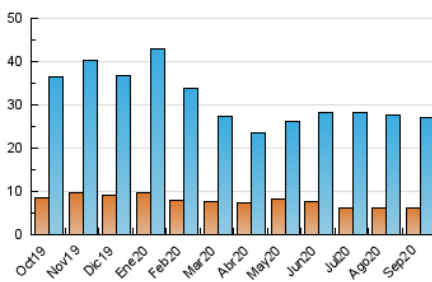


Páginas (x 1000)

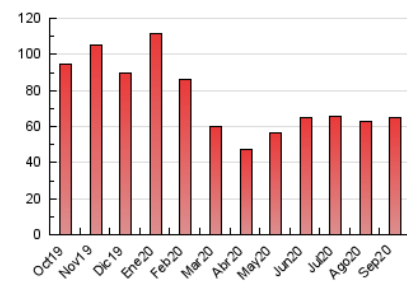


##### 4.3 Por meses

N. únicos / Visitas (x 1000)



Páginas (x 1000)



## 5. Observaciones

Este Medio Electrónico de Comunicación ha sido medido por la herramienta Google Analytics de Google

## 6. Definiciones básicas (Para más información ver Normas Técnicas para el Control de los Medios Electrónicos de Comunicación)

### Página Vista:

Conjunto de ficheros enviado a un usuario como resultado de una petición del mismo recibida por el servidor. Cuando la página está formada por varios marcos (frames), el conjunto de los mismos tendrá, a efectos de cómputo, la consideración de una página unitaria.

### Visita:

Una secuencia ininterrumpida de páginas servidas a un usuario válido. Si dicho usuario no realiza peticiones de páginas en un periodo de tiempo (30 min) la siguiente petición constituirá el inicio de una nueva visita.

### Navegador Único:

Total de combinaciones únicas de una dirección IP y un identificador adicional. Los medios pueden utilizar cookies o el Identificador de Alta de registro.

### Duración Página Vista:

Tiempo acumulado en segundos de todas las páginas vistas (en visitas de dos o más páginas vistas), dividido por el número total de páginas vistas.

### Duración Visita:

Tiempo en segundos de todas las visitas de dos o más páginas vistas, dividido por el número total de visitas de dos o más páginas vistas.

### Tráfico nacional:

Audiencia/difusión correspondiente a España medida en base a los datos de las direcciones IP registradas por el sistema de medición.

## 7. Opinión

De OJDinteractiva, la división de INFORMACIÓN Y CONTROL DE PUBLICACIONES S.A.:

Hemos examinado la información facilitada por el editor del medio electrónico para el periodo que comprende la presente certificación.

Nuestro examen se ha realizado de acuerdo con las normas y procedimientos establecidos en las Normas Técnicas para el Control de los Medios Electrónicos de Comunicación.

En nuestra opinión, la presente acta presenta razonablemente la difusión/audiencia registrada por este medio electrónico.

### ADVERTENCIA:

El trabajo de OJDinteractiva, la división de INFORMACIÓN Y CONTROL DE PUBLICACIONES S.A (INTROL) se limita a la realización de pruebas para la revisión de los datos de recuento suministrados por el editor con la finalidad de expresar una opinión sobre la razonabilidad de dichos datos de acuerdo con las Normas Técnicas para el control de los MEC.

Por tanto, INTROL no acepta responsabilidad alguna por las inexactitudes o errores que puedan existir en los datos de recuento. Tampoco acepta ninguna responsabilidad por la falsedad en los datos de recuento recibidos del editor, ni por otros datos de medición que no están incluidos en el análisis.

Octubre - 2020

OJDinteractiva