



INFORMACION Y CONTROL DE PUBLICACIONES, S.A.

Velázquez, 46, 1º Drcha - Tel. 91 435 00 32 Fax 91 435 96 05 - 28001 - MADRID
Av. Diagonal 497, 5a planta - Tel 93 439 24 18 Fax 93 419 25 34 - 08029 - BARCELONA

Título: CEUTADEPORTIVA.COM
URL Primaria: http://www.ceutadeportiva.com
Editor: Ceuta Deportiva, S.L.
Domicilio: Molino, 27 - 2o C
Ciudad: 51001 CEUTA
Teléfono:
Fax:
E-mail:
Clasificación: Noticias e Información
Sub-Clasificación: Noticias deportivas y actualidad



1. Cifras totales y promedios (Nacional e Internacional)

MES - AÑO	NAVEGADORES UNICOS	VISITAS	PAGINAS
Agosto - 2023	13.697	52.911	100.681
PROMEDIO DIARIO	1.017	1.707	3.248
PROMEDIO LUNES-VIERNES	984	1.669	3.197
PROMEDIO SABADO-DOMINGO	1.110	1.815	3.394
PAGINAS / VISITAS	1,90		
DURACION MEDIA VISITAS	0:03:01		
TIEMPO INTERACCIÓN MEDIO	0:03:55		

2. Secciones (Nacional e Internacional)

	PAGINAS	%
HOME	44.335	44.04 %
RESTO	56.346	55.96 %

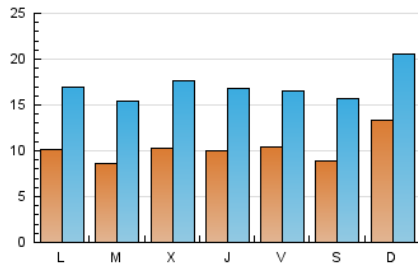
3. Por día del mes (Nacional e Internacional)

Día	N. únicos	Visitas	Páginas	Día	N. únicos	Visitas	Páginas	Día	N. únicos	Visitas	Páginas
1	904	1.549	3.081	11	580	1.188	2.395	21	1.016	1.712	3.161
2	793	1.420	3.164	12	602	1.165	2.317	22	825	1.522	3.053
3	1.459	2.135	3.974	13	962	1.637	3.028	23	849	1.535	2.711
4	1.204	1.796	3.299	14	657	1.253	2.468	24	771	1.471	2.604
5	786	1.424	2.936	15	910	1.584	3.145	25	1.367	2.184	3.937
6	1.626	2.273	4.044	16	1.903	2.805	5.042	26	1.325	2.180	3.937
7	1.150	1.728	2.979	17	1.344	2.061	3.823	27	1.442	2.324	4.388
8	795	1.505	3.142	18	988	1.425	2.853	28	1.237	2.106	4.594
9	839	1.610	2.924	19	820	1.512	3.167	29	877	1.566	3.016
10	698	1.401	2.729	20	1.320	2.006	3.335	30	770	1.468	2.812
								31	697	1.366	2.623

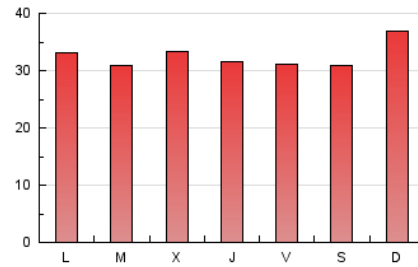
4. Gráficas (Nacional e Internacional)

4.1 Por día de la semana (promedio)

N. únicos / Visitas (x 100)



Páginas (x 100)



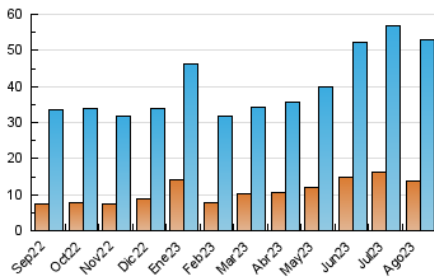
4.2 Por franja horaria (promedio)

Visitas_ (x 1000)

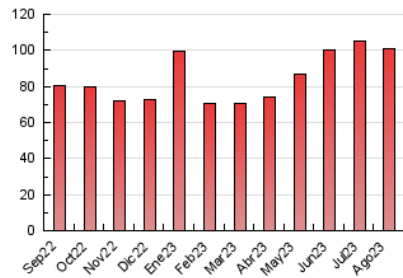
Páginas (x 1000)

4.3 Por meses

N. únicos / Visitas (x 1000)



Páginas (x 1000)





INFORMACION Y CONTROL DE PUBLICACIONES, S.A.

Velázquez, 46, 1ª Drcha - Tel. 91 435 00 32 Fax 91 435 96 05 - 28001 - MADRID
 Av. Diagonal 497, 5a planta - Tel 93 439 24 18 Fax 93 419 25 34 - 08029 - BARCELONA

Anexo - Tráfico Nacional

Título: CEUTADEPORTIVA.COM
URL Primaria: http://www.ceutadeportiva.com
Editor: Ceuta Deportiva, S.L.
Domicilio: Molino, 27 - 2o C
Ciudad: 51001 CEUTA
Teléfono:
Fax:
E-mail:
Clasificación: Noticias e Información
Sub-Clasificación: Noticias deportivas y actualidad



1. Cifras totales y promedios (Nacional)

MES - AÑO	NAVEGADORES UNICOS	VISITAS	PAGINAS
Agosto - 2023	12.658	51.053	97.978
PROMEDIO DIARIO	970	1.647	3.161
PROMEDIO LUNES-VIERNES	938	1.610	3.111
PROMEDIO SABADO-DOMINGO	1.063	1.753	3.302
PAGINAS / VISITAS	1,92		
DURACION MEDIA VISITAS	0:03:04		
TIEMPO INTERACCIÓN MEDIO	0:04:10		

2. Secciones (Nacional)

	PAGINAS	%
HOME	43.416	44.31 %
RESTO	54.562	55.69 %

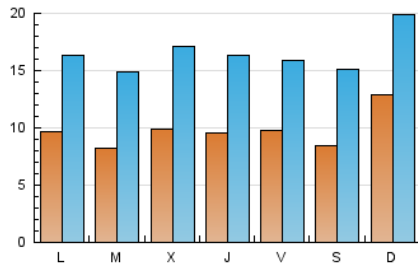
3. Por día del mes (Nacional)

Día	N. únicos	Visitas	Páginas	Día	N. únicos	Visitas	Páginas	Día	N. únicos	Visitas	Páginas
1	862	1.488	2.977	11	547	1.145	2.343	21	973	1.659	3.096
2	750	1.367	3.081	12	567	1.123	2.253	22	774	1.451	2.950
3	1.408	2.068	3.868	13	899	1.557	2.927	23	806	1.473	2.633
4	1.156	1.735	3.211	14	613	1.198	2.395	24	740	1.433	2.551
5	751	1.381	2.871	15	866	1.529	3.060	25	1.279	2.086	3.819
6	1.585	2.213	3.937	16	1.845	2.735	4.946	26	1.267	2.109	3.838
7	1.113	1.674	2.857	17	1.296	2.011	3.755	27	1.388	2.247	4.284
8	750	1.442	3.032	18	938	1.370	2.781	28	1.160	2.018	4.461
9	802	1.551	2.832	19	776	1.450	3.064	29	834	1.512	2.947
10	658	1.344	2.650	20	1.274	1.940	3.245	30	734	1.420	2.749
								31	661	1.324	2.565

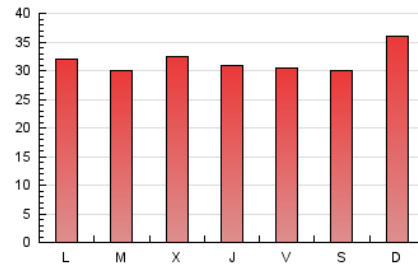
4. Gráficas (Nacional)

4.1 Por día de la semana (promedio)

N. únicos / Visitas (x 100)



Páginas (x 100)



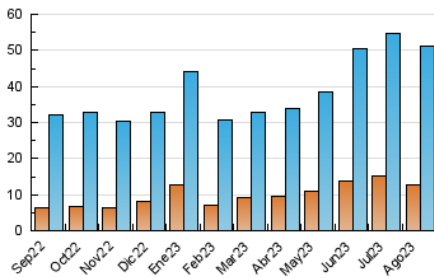
4.2 Por franja horaria (promedio)

Visitas_ (x 1000)

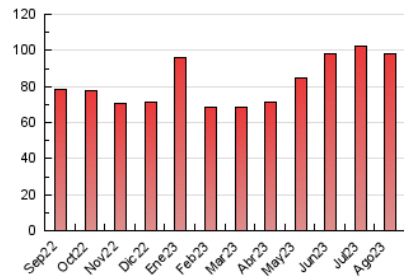
Páginas (x 1000)

4.3 Por meses

N. únicos / Visitas (x 1000)



Páginas (x 1000)



5. Observaciones

Este Medio Electrónico de Comunicación ha sido medido por la herramienta Google Analytics de Google (GA4)

6. Definiciones básicas (Para más información ver Normas Técnicas para el Control de los Medios Electrónicos de Comunicación)

Página Vista:

Conjunto de ficheros enviado a un usuario como resultado de una petición del mismo recibida por el servidor. Cuando la página está formada por varios marcos (frames), el conjunto de los mismos tendrá, a efectos de cómputo, la consideración de una página unitaria.

Visita:

Una secuencia ininterrumpida de páginas servidas a un usuario válido. Si dicho usuario no realiza peticiones de páginas en un periodo de tiempo (30 min) la siguiente petición constituirá el inicio de una nueva visita.

Navegador Único:

Total de combinaciones únicas de una dirección IP y un identificador adicional. Los medios pueden utilizar cookies o el Identificador de Alta de registro.

Duración Página Vista:

Tiempo acumulado en segundos de todas las páginas vistas (en visitas de dos o más páginas vistas), dividido por el número total de páginas vistas.

Duración Visita:

Tiempo en segundos de todas las visitas de dos o más páginas vistas, dividido por el número total de visitas de dos o más páginas vistas.

Tráfico nacional:

Audiencia/difusión correspondiente a España medida en base a los datos de las direcciones IP registradas por el sistema de medición.

7. Opinión

De OJDinteractiva, la división de INFORMACIÓN Y CONTROL DE PUBLICACIONES S.A.:

Hemos examinado la información facilitada por el editor del medio electrónico para el periodo que comprende la presente certificación.

Nuestro examen se ha realizado de acuerdo con las normas y procedimientos establecidos en las Normas Técnicas para el Control de los Medios Electrónicos de Comunicación.

En nuestra opinión, la presente acta presenta razonablemente la difusión/audiencia registrada por este medio electrónico.

ADVERTENCIA:

El trabajo de OJDinteractiva, la división de INFORMACIÓN Y CONTROL DE PUBLICACIONES S.A (INTROL) se limita a la realización de pruebas para la revisión de los datos de recuento suministrados por el editor con la finalidad de expresar una opinión sobre la razonabilidad de dichos datos de acuerdo con las Normas Técnicas para el control de los MEC.

Por tanto, INTROL no acepta responsabilidad alguna por las inexactitudes o errores que puedan existir en los datos de recuento. Tampoco acepta ninguna responsabilidad por la falsedad en los datos de recuento recibidos del editor, ni por otros datos de medición que no están incluidos en el análisis.

Septiembre - 2023

OJDinteractiva