



## INFORMACION Y CONTROL DE PUBLICACIONES, S.A.

Velázquez, 46, 1º Drcha - Tel. 91 435 00 32 Fax 91 435 96 05 - 28001 - MADRID  
 Entença, 218 Entr. 7 - Tel 93 439 24 18 Fax 93 419 25 34 - 08029 - BARCELONA

**Título:** CEUTADEPORTIVA.COM  
**URL Primaria:** http://www.ceutadeportiva.com  
**Editor:** Ceuta Deportiva, S.L.  
**Domicilio:** Molino, 27 - 2o C  
**Ciudad:** 51001 CEUTA  
**Teléfono:**  
**Fax:**  
**E-mail:**  
**Clasificación:** Noticias e Información  
**Sub-Clasificación:** Noticias deportivas y actualidad



### 1. Cifras totales y promedios (Nacional e Internacional)

MES - AÑO	NAVEGADORES UNICOS	VISITAS	PAGINAS
Abril - 2019	9.011	31.284	71.919
<b>PROMEDIO DIARIO</b>	<b>679</b>	<b>1.043</b>	<b>2.397</b>
<b>PROMEDIO LUNES-VIERNES</b>	668	988	2.157
<b>PROMEDIO SABADO-DOMINGO</b>	709	1.194	3.059
<b>PAGINAS / VISITAS</b>	2,30		
<b>DURACION MEDIA VISITAS</b>	0:02:30		
<b>DURACION MEDIA PAGINAS</b>	0:01:56		

### 2. Secciones (Nacional e Internacional)

	PAGINAS	%
<b>HOME</b>	31.257	43.46 %
<b>RESTO</b>	40.662	56.54 %

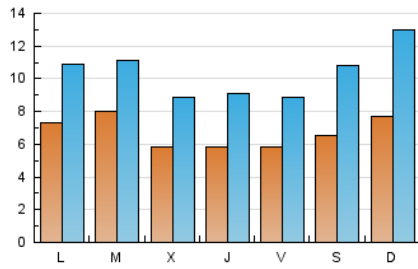
### 3. Por día del mes (Nacional e Internacional)

Día	N. únicos	Visitas	Páginas	Día	N. únicos	Visitas	Páginas	Día	N. únicos	Visitas	Páginas
1	723	1.069	2.861	11	582	959	2.168	21	501	802	1.658
2	656	1.009	2.239	12	539	876	1.936	22	736	1.038	1.926
3	619	977	2.188	13	613	1.062	2.721	23	579	856	1.773
4	621	967	2.041	14	750	1.298	3.409	24	570	858	1.832
5	815	1.223	2.614	15	688	1.046	2.730	25	568	910	2.357
6	693	1.162	2.613	16	1.530	1.846	3.066	26	524	783	1.988
7	1.015	1.781	5.148	17	524	783	1.572	27	809	1.348	3.604
8	738	1.167	3.149	18	572	803	1.516	28	802	1.326	3.715
9	619	935	1.934	19	459	675	1.168	29	783	1.121	2.483
10	611	918	2.033	20	485	769	1.602	30	639	917	1.875

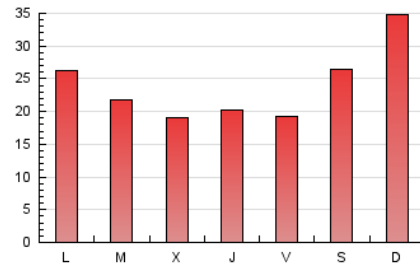
#### 4. Gráficas (Nacional e Internacional)

##### 4.1 Por día de la semana (promedio)

N. únicos / Visitas (x 100)



Páginas (x 100)

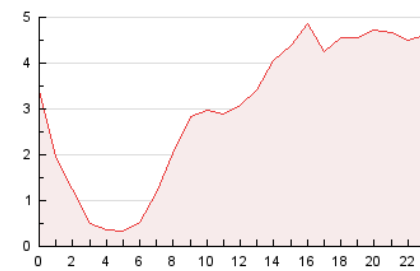


##### 4.2 Por franja horaria (promedio)

Visitas (x 1000)

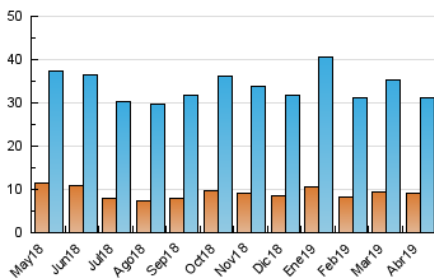


Páginas (x 1000)

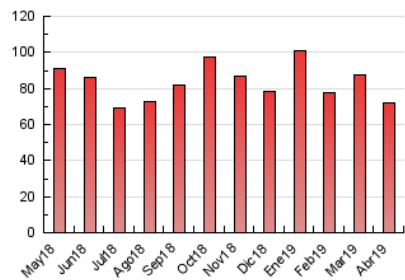


##### 4.3 Por meses

N. únicos / Visitas (x 1000)



Páginas (x 1000)





## INFORMACION Y CONTROL DE PUBLICACIONES, S.A.

Velázquez, 46, 1º Drcha - Tel. 91 435 00 32 Fax 91 435 96 05 - 28001 - MADRID  
 Entença, 218 Entr. 7 - Tel 93 439 24 18 Fax 93 419 25 34 - 08029 - BARCELONA

### Anexo - Tráfico Nacional

**Título:** CEUTADEPORTIVA.COM  
**URL Primaria:** http://www.ceutadeportiva.com  
**Editor:** Ceuta Deportiva, S.L.  
**Domicilio:** Molino, 27 - 2o C  
**Ciudad:** 51001 CEUTA  
**Teléfono:**  
**Fax:**  
**E-mail:**  
**Clasificación:** Noticias e Información  
**Sub-Clasificación:** Noticias deportivas y actualidad



#### 1. Cifras totales y promedios (Nacional)

MES - AÑO	NAVEGADORES UNICOS	VISITAS	PAGINAS
Abril - 2019	8.289	29.982	69.772
<b>PROMEDIO DIARIO</b>	<b>645</b>	<b>999</b>	<b>2.326</b>
<b>PROMEDIO LUNES-VIERNES</b>	<b>635</b>	<b>947</b>	<b>2.090</b>
<b>PROMEDIO SABADO-DOMINGO</b>	<b>671</b>	<b>1.144</b>	<b>2.975</b>
<b>PAGINAS / VISITAS</b>	<b>2,33</b>		
<b>DURACION MEDIA VISITAS</b>	<b>0:02:32</b>		
<b>DURACION MEDIA PAGINAS</b>	<b>0:01:55</b>		

#### 2. Secciones (Nacional)

	PAGINAS	%
<b>HOME</b>	30.547	43.78 %
<b>RESTO</b>	39.225	56.22 %

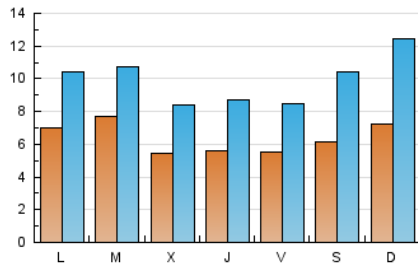
#### 3. Por día del mes (Nacional)

Día	N. únicos	Visitas	Páginas	Día	N. únicos	Visitas	Páginas	Día	N. únicos	Visitas	Páginas
1	686	1.026	2.786	11	552	916	2.097	21	477	766	1.605
2	629	980	2.191	12	508	838	1.883	22	709	1.003	1.878
3	590	943	2.130	13	579	1.019	2.654	23	560	829	1.736
4	592	928	1.970	14	699	1.237	3.318	24	535	815	1.770
5	768	1.156	2.512	15	650	997	2.650	25	544	880	2.317
6	659	1.118	2.551	16	1.467	1.772	2.955	26	497	750	1.923
7	960	1.707	4.999	17	493	740	1.481	27	770	1.300	3.521
8	683	1.103	3.025	18	543	760	1.447	28	767	1.278	3.612
9	586	890	1.874	19	431	645	1.129	29	760	1.091	2.438
10	574	874	1.944	20	457	729	1.537	30	618	892	1.839

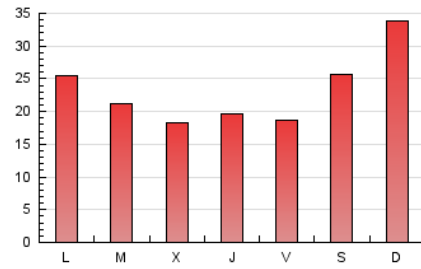
4. Gráficas (Nacional)

4.1 Por día de la semana (promedio)

N. únicos / Visitas (x 100)

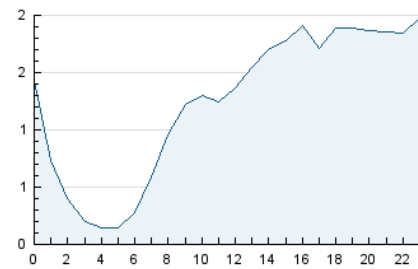


Páginas (x 100)



4.2 Por franja horaria (promedio)

Visitas (x 1000)

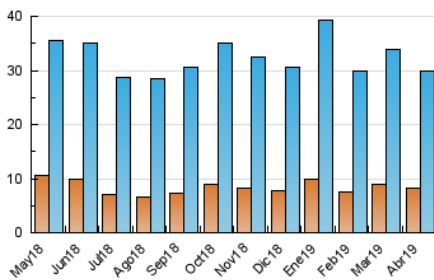


Páginas (x 1000)

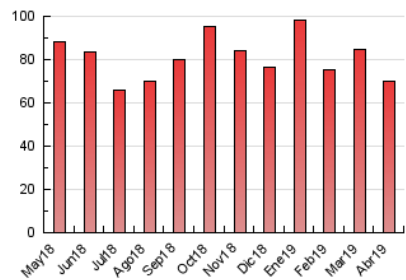


4.3 Por meses

N. únicos / Visitas (x 1000)



Páginas (x 1000)



## 5. Observaciones

Este Medio Electrónico de Comunicación ha sido medido por la herramienta Google Analytics de Google

## 6. Definiciones básicas (Para más información ver Normas Técnicas para el Control de los Medios Electrónicos de Comunicación)

### Página Vista:

Conjunto de ficheros enviado a un usuario como resultado de una petición del mismo recibida por el servidor. Cuando la página está formada por varios marcos (frames), el conjunto de los mismos tendrá, a efectos de cómputo, la consideración de una página unitaria.

### Visita:

Una secuencia ininterrumpida de páginas servidas a un usuario válido. Si dicho usuario no realiza peticiones de páginas en un periodo de tiempo (30 min) la siguiente petición constituirá el inicio de una nueva visita.

### Navegador Único:

Total de combinaciones únicas de una dirección IP y un identificador adicional. Los medios pueden utilizar cookies o el Identificador de Alta de registro.

### Duración Página Vista:

Tiempo acumulado en segundos de todas las páginas vistas (en visitas de dos o más páginas vistas), dividido por el número total de páginas vistas.

### Duración Visita:

Tiempo en segundos de todas las visitas de dos o más páginas vistas, dividido por el número total de visitas de dos o más páginas vistas.

### Tráfico nacional:

Audiencia/difusión correspondiente a España medida en base a los datos de las direcciones IP registradas por el sistema de medición.

## 7. Opinión

De OJDinteractiva, la división de INFORMACIÓN Y CONTROL DE PUBLICACIONES S.A.:

Hemos examinado la información facilitada por el editor del medio electrónico para el periodo que comprende la presente certificación.

Nuestro examen se ha realizado de acuerdo con las normas y procedimientos establecidos en las Normas Técnicas para el Control de los Medios Electrónicos de Comunicación.

En nuestra opinión, la presente acta presenta razonablemente la difusión/audiencia registrada por este medio electrónico.

### ADVERTENCIA:

El trabajo de OJDinteractiva, la división de INFORMACIÓN Y CONTROL DE PUBLICACIONES S.A (INTROL) se limita a la realización de pruebas para la revisión de los datos de recuento suministrados por el editor con la finalidad de expresar una opinión sobre la razonabilidad de dichos datos de acuerdo con las Normas Técnicas para el control de los MEC.

Por tanto, INTROL no acepta responsabilidad alguna por las inexactitudes o errores que puedan existir en los datos de recuento. Tampoco acepta ninguna responsabilidad por la falsedad en los datos de recuento recibidos del editor, ni por otros datos de medición que no están incluidos en el análisis.

Mayo - 2019

OJDinteractiva