



INFORMACION Y CONTROL DE PUBLICACIONES, S.A.

Velázquez, 46, 1ª Drcha - Tel. 91 435 00 32 Fax 91 435 96 05 - 28001 - MADRID
Av. Diagonal 497, 5a planta - Tel 93 439 24 18 Fax 93 419 25 34 - 08029 - BARCELONA

Título: CEUTADEPORTIVA.COM
URL Primaria: http://www.ceutadeportiva.com
Editor: Ceuta Deportiva, S.L.
Domicilio: Calle Simoa 14 - P2 - 6º C
Ciudad: 51001 CEUTA
Teléfono:
Fax:
E-mail:
Clasificación: Noticias e Información
Sub-Clasificación: Noticias deportivas y actualidad

CEUTA DEPORTIVA

1. Cifras totales y promedios (Nacional e Internacional)

MES - AÑO	NAVEGADORES UNICOS	VISITAS	PAGINAS
Enero - 2026	17.340	49.848	87.827
PROMEDIO DIARIO	1.112	1.597	2.833
PROMEDIO LUNES-VIERNES	1.116	1.580	2.756
PROMEDIO SABADO-DOMINGO	1.102	1.641	3.021
PAGINAS / VISITAS	1,77		
DURACION MEDIA VISITAS	0:02:11		
TIEMPO INTERACCIÓN MEDIO	0:02:10		

2. Secciones (Nacional e Internacional)

	PAGINAS	%
HOME	32.207	36.67 %
RESTO	55.620	63.33 %

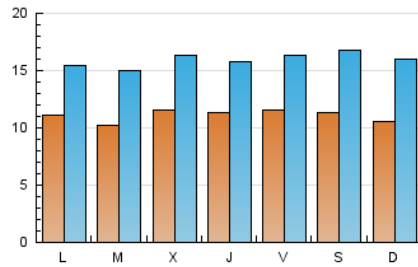
3. Por día del mes (Nacional e Internacional)

Día	N. únicos	Visitas	Páginas	Día	N. únicos	Visitas	Páginas	Día	N. únicos	Visitas	Páginas
1	1.091	1.573	2.486	11	1.124	1.748	3.675	21	1.053	1.547	2.596
2	926	1.449	2.423	12	1.037	1.488	2.737	22	890	1.255	2.151
3	1.533	2.285	4.061	13	912	1.422	2.659	23	863	1.233	2.103
4	1.303	2.045	3.730	14	1.342	1.824	2.940	24	865	1.277	2.251
5	894	1.326	2.824	15	1.867	2.430	3.641	25	722	1.119	2.020
6	808	1.275	2.448	16	1.848	2.479	4.014	26	1.367	1.824	3.092
7	949	1.398	2.398	17	1.449	2.051	3.595	27	1.210	1.678	3.140
8	961	1.350	2.222	18	1.093	1.477	2.614	28	1.260	1.762	3.074
9	1.281	1.700	3.387	19	1.145	1.538	2.835	29	843	1.283	2.410
10	887	1.346	2.630	20	1.158	1.637	2.841	30	839	1.279	2.221
								31	942	1.417	2.609

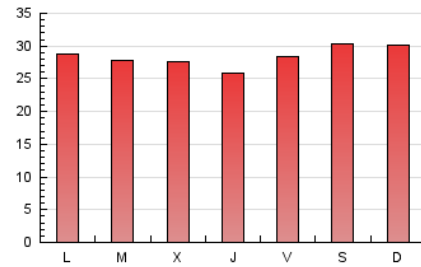
4. Gráficas (Nacional e Internacional)

4.1 Por día de la semana (promedio)

N. únicos / Visitas (x 100)



Páginas (x 100)

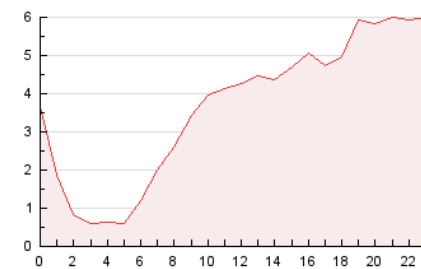


4.2 Por franja horaria (promedio)

Visitas_ (x 1000)

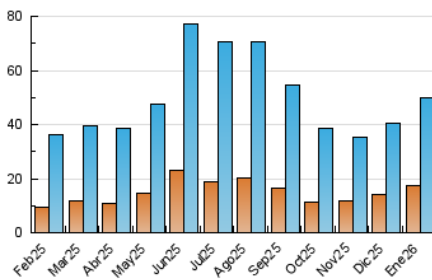


Páginas (x 1000)

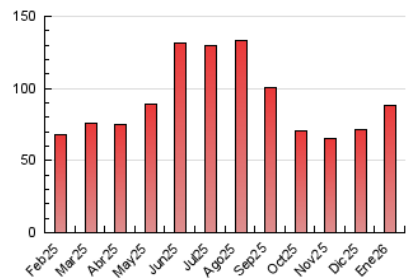


4.3 Por meses

N. únicos / Visitas (x 1000)



Páginas (x 1000)





INFORMACION Y CONTROL DE PUBLICACIONES, S.A.

Velázquez, 46, 1ª Drcha - Tel. 91 435 00 32 Fax 91 435 96 05 - 28001 - MADRID
Av. Diagonal 497, 5a planta - Tel 93 439 24 18 Fax 93 419 25 34 - 08029 - BARCELONA

Anexo - Tráfico Nacional

Título: CEUTADEPORTIVA.COM
URL Primaria: http://www.ceutadeportiva.com
Editor: Ceuta Deportiva, S.L.
Domicilio: Calle Simoa 14 - P2 - 6º C
Ciudad: 51001 CEUTA
Teléfono:
Fax:
E-mail:
Clasificación: Noticias e Información
Sub-Clasificación: Noticias deportivas y actualidad

CEUTA DEPORTIVA

1. Cifras totales y promedios (Nacional)

MES - AÑO	NAVEGADORES UNICOS	VISITAS	PAGINAS
Enero - 2026	11.821	43.814	81.213
PROMEDIO DIARIO	926	1.403	2.620
PROMEDIO LUNES-VIERNES	927	1.383	2.542
PROMEDIO SABADO-DOMINGO	921	1.451	2.810
PAGINAS / VISITAS	1,87		
DURACION MEDIA VISITAS	0:02:26		
TIEMPO INTERACCIÓN MEDIO	0:03:19		

2. Secciones (Nacional)

	PAGINAS	%
HOME	31.566	38.87 %
RESTO	49.647	61.13 %

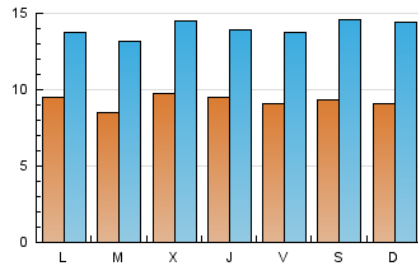
3. Por día del mes (Nacional)

Día	N. únicos	Visitas	Páginas	Día	N. únicos	Visitas	Páginas	Día	N. únicos	Visitas	Páginas
1	1.017	1.487	2.387	11	944	1.558	3.472	21	866	1.348	2.385
2	860	1.359	2.303	12	862	1.315	2.551	22	737	1.095	1.979
3	1.445	2.181	3.904	13	693	1.194	2.417	23	718	1.082	1.942
4	1.222	1.961	3.640	14	1.081	1.557	2.649	24	658	1.058	2.006
5	834	1.258	2.722	15	1.449	2.012	3.212	25	584	979	1.868
6	748	1.206	2.367	16	1.537	2.161	3.667	26	1.167	1.616	2.853
7	912	1.354	2.340	17	1.199	1.788	3.307	27	931	1.385	2.813
8	865	1.249	2.113	18	880	1.256	2.375	28	1.055	1.546	2.845
9	855	1.268	2.951	19	919	1.305	2.577	29	700	1.131	2.238
10	718	1.170	2.443	20	1.018	1.487	2.677	30	577	1.006	1.935
								31	642	1.108	2.275

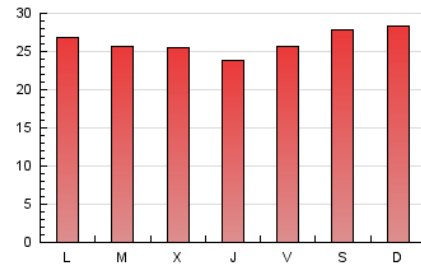
4. Gráficas (Nacional)

4.1 Por día de la semana (promedio)

N. únicos / Visitas (x 100)



Páginas (x 100)

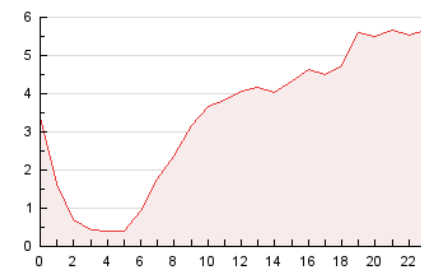


4.2 Por franja horaria (promedio)

Visitas_ (x 1000)

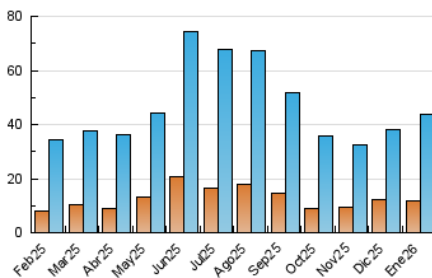


Páginas (x 1000)

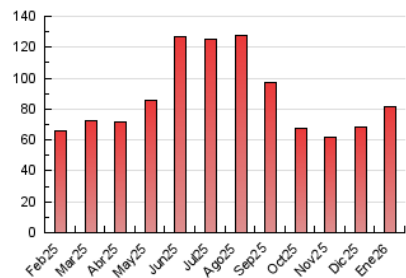


4.3 Por meses

N. únicos / Visitas (x 1000)



Páginas (x 1000)



5. Observaciones

Este Medio Electrónico de Comunicación ha sido medido por la herramienta Google Analytics de Google (GA4).

6. Definiciones básicas (Para más información ver Normas Técnicas para el Control de los Medios Electrónicos de Comunicación)

Página Vista:

Conjunto de ficheros enviado a un usuario como resultado de una petición del mismo recibida por el servidor. Cuando la página está formada por varios marcos (frames), el conjunto de los mismos tendrá, a efectos de cómputo, la consideración de una página unitaria.

Visita:

Una secuencia ininterrumpida de páginas servidas a un usuario válido. Si dicho usuario no realiza peticiones de páginas en un periodo de tiempo (30 min) la siguiente petición constituirá el inicio de una nueva visita.

Navegador Único:

Total de combinaciones únicas de una dirección IP y un identificador adicional. Los medios pueden utilizar cookies o el Identificador de Alta de registro.

Duración Página Vista:

Tiempo acumulado en segundos de todas las páginas vistas (en visitas de dos o más páginas vistas), dividido por el número total de páginas vistas.

Duración Visita:

Tiempo en segundos de todas las visitas de dos o más páginas vistas, dividido por el número total de visitas de dos o más páginas vistas.

Tráfico nacional:

Audiencia/difusión correspondiente a España medida en base a los datos de las direcciones IP registradas por el sistema de medición.

7. Opinión

De OJDinteractiva, la división de INFORMACIÓN Y CONTROL DE PUBLICACIONES S.A.:

Hemos examinado la información facilitada por el editor del medio electrónico para el periodo que comprende la presente certificación.

Nuestro examen se ha realizado de acuerdo con las normas y procedimientos establecidos en las Normas Técnicas para el Control de los Medios Electrónicos de Comunicación.

En nuestra opinión, la presente acta presenta razonablemente la difusión/audiencia registrada por este medio electrónico.

ADVERTENCIA:

El trabajo de OJDinteractiva, la división de INFORMACIÓN Y CONTROL DE PUBLICACIONES S.A (INTROL) se limita a la realización de pruebas para la revisión de los datos de recuento suministrados por el editor con la finalidad de expresar una opinión sobre la razonabilidad de dichos datos de acuerdo con las Normas Técnicas para el control de los MEC.

Por tanto, INTROL no acepta responsabilidad alguna por las inexactitudes o errores que puedan existir en los datos de recuento. Tampoco acepta ninguna responsabilidad por la falsedad en los datos de recuento recibidos del editor, ni por otros datos de medición que no están incluidos en el análisis.

Febrero - 2026

OJDinteractiva