



## INFORMACION Y CONTROL DE PUBLICACIONES, S.A.

Velázquez, 46, 1º Drcha - Tel. 91 435 00 32 Fax 91 435 96 05 - 28001 - MADRID  
 Entença, 218 Entr. 7 - Tel 93 439 24 18 Fax 93 419 25 34 - 08029 - BARCELONA

**Título:** CEUTADEPORTIVA.COM  
**URL Primaria:** http://www.ceutadeportiva.com  
**Editor:** Ceuta Deportiva, S.L.  
**Domicilio:** Molino, 27 - 2o C  
**Ciudad:** 51001 CEUTA  
**Teléfono:**  
**Fax:**  
**E-mail:**  
**Clasificación:** Noticias e Información  
**Sub-Clasificación:** Noticias deportivas y actualidad



### 1. Cifras totales y promedios (Nacional e Internacional)

MES - AÑO	NAVEGADORES UNICOS	VISITAS	PAGINAS
Enero - 2019	10.589	40.516	100.766
<b>PROMEDIO DIARIO</b>	<b>820</b>	<b>1.307</b>	<b>3.251</b>
<b>PROMEDIO LUNES-VIERNES</b>	788	1.251	3.128
<b>PROMEDIO SABADO-DOMINGO</b>	911	1.468	3.603
<b>PAGINAS / VISITAS</b>	2,49		
<b>DURACION MEDIA VISITAS</b>	0:02:45		
<b>DURACION MEDIA PAGINAS</b>	0:01:51		

### 2. Secciones (Nacional e Internacional)

	PAGINAS	%
<b>HOME</b>	43.673	43.34 %
<b>RESTO</b>	57.093	56.66 %

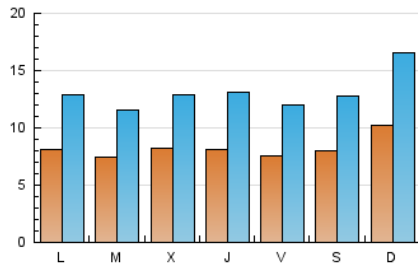
### 3. Por día del mes (Nacional e Internacional)

Día	N. únicos	Visitas	Páginas	Día	N. únicos	Visitas	Páginas	Día	N. únicos	Visitas	Páginas
1	563	803	1.672	11	649	1.034	2.417	21	699	1.098	2.694
2	574	840	1.885	12	820	1.360	3.387	22	670	1.032	2.206
3	760	1.105	2.493	13	1.604	2.538	6.207	23	1.224	1.831	4.783
4	656	1.051	2.758	14	934	1.476	3.642	24	1.003	1.610	3.942
5	701	1.067	2.281	15	836	1.393	3.856	25	1.048	1.677	4.431
6	656	1.054	2.145	16	624	1.102	2.687	26	691	1.094	2.449
7	841	1.393	3.570	17	703	1.175	2.921	27	916	1.523	3.969
8	933	1.477	4.338	18	675	1.058	2.403	28	767	1.208	3.119
9	965	1.528	4.179	19	988	1.598	4.088	29	697	1.099	2.892
10	961	1.609	4.401	20	910	1.513	4.301	30	733	1.137	2.563
								31	614	1.033	2.087

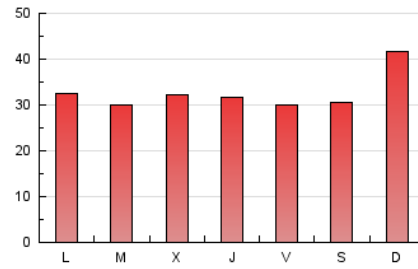
4. Gráficas (Nacional e Internacional)

4.1 Por día de la semana (promedio)

N. únicos / Visitas (x 100)



Páginas (x 100)

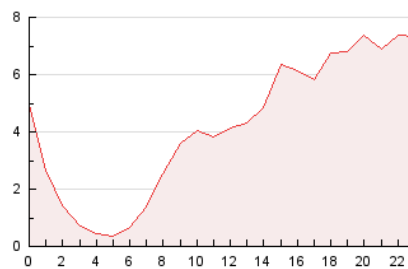


4.2 Por franja horaria (promedio)

Visitas (x 1000)

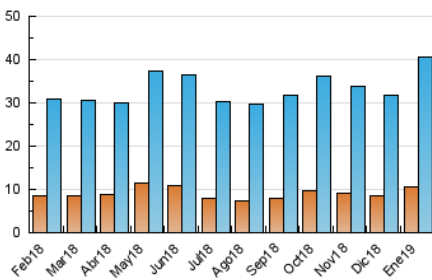


Páginas (x 1000)

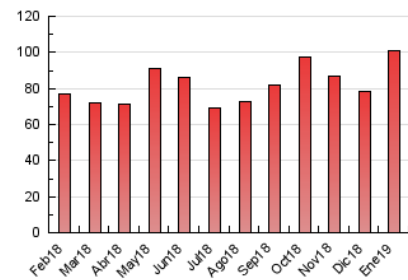


4.3 Por meses

N. únicos / Visitas (x 1000)



Páginas (x 1000)





## INFORMACION Y CONTROL DE PUBLICACIONES, S.A.

Velázquez, 46, 1º Drcha - Tel. 91 435 00 32 Fax 91 435 96 05 - 28001 - MADRID  
Entença, 218 Entr. 7 - Tel 93 439 24 18 Fax 93 419 25 34 - 08029 - BARCELONA

### Anexo - Tráfico Nacional

**Título:** CEUTADEPORTIVA.COM  
**URL Primaria:** http://www.ceutadeportiva.com  
**Editor:** Ceuta Deportiva, S.L.  
**Domicilio:** Molino, 27 - 2o C  
**Ciudad:** 51001 CEUTA  
**Teléfono:**  
**Fax:**  
**E-mail:**  
**Clasificación:** Noticias e Información  
**Sub-Clasificación:** Noticias deportivas y actualidad



#### 1. Cifras totales y promedios (Nacional)

MES - AÑO	NAVEGADORES UNICOS	VISITAS	PAGINAS
Enero - 2019	9.784	39.178	98.404
<b>PROMEDIO DIARIO</b>	<b>785</b>	<b>1.264</b>	<b>3.174</b>
<b>PROMEDIO LUNES-VIERNES</b>	<b>754</b>	<b>1.209</b>	<b>3.055</b>
<b>PROMEDIO SABADO-DOMINGO</b>	<b>875</b>	<b>1.422</b>	<b>3.518</b>
<b>PAGINAS / VISITAS</b>	<b>2,51</b>		
<b>DURACION MEDIA VISITAS</b>		<b>0:02:47</b>	
<b>DURACION MEDIA PAGINAS</b>		<b>0:01:51</b>	

#### 2. Secciones (Nacional)

	PAGINAS	%
<b>HOME</b>	43.018	43.72 %
<b>RESTO</b>	55.386	56.28 %

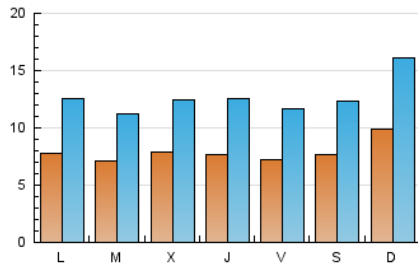
#### 3. Por día del mes (Nacional)

Día	N. únicos	Visitas	Páginas	Día	N. únicos	Visitas	Páginas	Día	N. únicos	Visitas	Páginas
1	543	778	1.627	11	626	1.008	2.375	21	664	1.056	2.643
2	546	809	1.838	12	788	1.322	3.297	22	636	990	2.150
3	726	1.065	2.440	13	1.557	2.474	6.076	23	1.171	1.771	4.687
4	620	1.012	2.698	14	898	1.436	3.580	24	965	1.562	3.859
5	664	1.019	2.196	15	793	1.345	3.779	25	1.012	1.624	4.318
6	625	1.012	2.064	16	600	1.071	2.634	26	669	1.064	2.402
7	809	1.347	3.478	17	672	1.143	2.863	27	874	1.469	3.863
8	903	1.441	4.274	18	641	1.021	2.348	28	738	1.164	3.049
9	920	1.470	4.058	19	943	1.545	4.008	29	669	1.061	2.822
10	904	1.537	4.215	20	878	1.468	4.238	30	697	1.098	2.496
								31	589	996	2.029

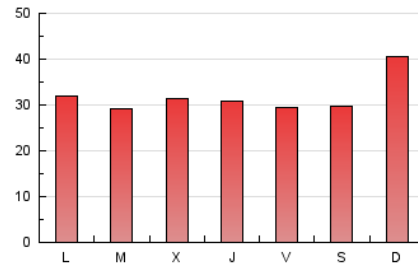
#### 4. Gráficas (Nacional)

##### 4.1 Por día de la semana (promedio)

N. únicos / Visitas (x 100)



Páginas (x 100)

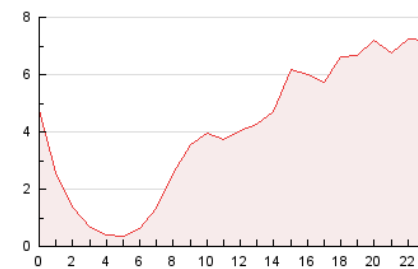


##### 4.2 Por franja horaria (promedio)

Visitas (x 1000)

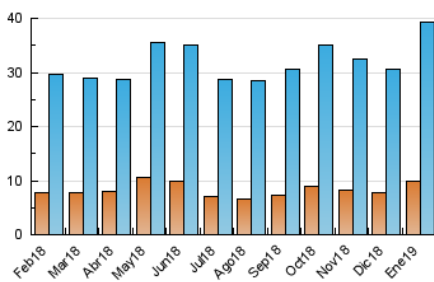


Páginas (x 1000)

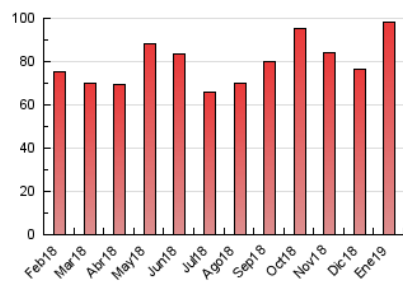


##### 4.3 Por meses

N. únicos / Visitas (x 1000)



Páginas (x 1000)



## 5. Observaciones

Este Medio Electrónico de Comunicación ha sido medido por la herramienta Google Analytics de Google

## 6. Definiciones básicas (Para más información ver Normas Técnicas para el Control de los Medios Electrónicos de Comunicación)

### Página Vista:

Conjunto de ficheros enviado a un usuario como resultado de una petición del mismo recibida por el servidor. Cuando la página está formada por varios marcos (frames), el conjunto de los mismos tendrá, a efectos de cómputo, la consideración de una página unitaria.

### Visita:

Una secuencia ininterrumpida de páginas servidas a un usuario válido. Si dicho usuario no realiza peticiones de páginas en un periodo de tiempo (30 min) la siguiente petición constituirá el inicio de una nueva visita.

### Navegador Único:

Total de combinaciones únicas de una dirección IP y un identificador adicional. Los medios pueden utilizar cookies o el Identificador de Alta de registro.

### Duración Página Vista:

Tiempo acumulado en segundos de todas las páginas vistas (en visitas de dos o más páginas vistas), dividido por el número total de páginas vistas.

### Duración Visita:

Tiempo en segundos de todas las visitas de dos o más páginas vistas, dividido por el número total de visitas de dos o más páginas vistas.

### Tráfico nacional:

Audiencia/difusión correspondiente a España medida en base a los datos de las direcciones IP registradas por el sistema de medición.

## 7. Opinión

De OJDinteractiva, la división de INFORMACIÓN Y CONTROL DE PUBLICACIONES S.A.:

Hemos examinado la información facilitada por el editor del medio electrónico para el periodo que comprende la presente certificación.

Nuestro examen se ha realizado de acuerdo con las normas y procedimientos establecidos en las Normas Técnicas para el Control de los Medios Electrónicos de Comunicación.

En nuestra opinión, la presente acta presenta razonablemente la difusión/audiencia registrada por este medio electrónico.

### ADVERTENCIA:

El trabajo de OJDinteractiva, la división de INFORMACIÓN Y CONTROL DE PUBLICACIONES S.A (INTROL) se limita a la realización de pruebas para la revisión de los datos de recuento suministrados por el editor con la finalidad de expresar una opinión sobre la razonabilidad de dichos datos de acuerdo con las Normas Técnicas para el control de los MEC.

Por tanto, INTROL no acepta responsabilidad alguna por las inexactitudes o errores que puedan existir en los datos de recuento. Tampoco acepta ninguna responsabilidad por la falsedad en los datos de recuento recibidos del editor, ni por otros datos de medición que no están incluidos en el análisis.

Febrero - 2019

OJDinteractiva