



## INFORMACION Y CONTROL DE PUBLICACIONES, S.A.

Velázquez, 46, 1º Drcha - Tel. 91 435 00 32 Fax 91 435 96 05 - 28001 - MADRID  
 Entença, 218 Entr. 7 - Tel 93 439 24 18 Fax 93 419 25 34 - 08029 - BARCELONA

**Título:** CEUTAACTUALIDAD.COM  
**URL Primaria:** http://www.ceutaactualidad.com  
**Editor:** Ceuta Actualidad, S.L.  
**Domicilio:** Calle Cervantes, 14 - Galería la Riojana local 36  
**Ciudad:** 51001 CEUTA  
**Teléfono:**  
**Fax:**  
**E-mail:**  
**Clasificación:** Noticias e Información  
**Sub-Clasificación:** Noticias globales y actualidad



### 1. Cifras totales y promedios (Nacional e Internacional)

MES - AÑO	NAVEGADORES UNICOS	VISITAS	PAGINAS
Noviembre - 2019	66.165	127.429	262.867
<b>PROMEDIO DIARIO</b>	<b>3.679</b>	<b>4.248</b>	<b>8.762</b>
<b>PROMEDIO LUNES-VIERNES</b>	3.894	4.522	9.474
<b>PROMEDIO SABADO-DOMINGO</b>	3.175	3.607	7.102
<b>PAGINAS / VISITAS</b>	2,06		
<b>DURACION MEDIA VISITAS</b>	0:03:01		
<b>DURACION MEDIA PAGINAS</b>	0:02:50		

### 2. Secciones (Nacional e Internacional)

	PAGINAS	%
<b>HOME</b>	54.984	20.92 %
<b>RESTO</b>	207.883	79.08 %

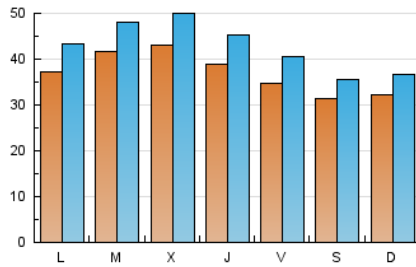
### 3. Por día del mes (Nacional e Internacional)

Día	N. únicos	Visitas	Páginas	Día	N. únicos	Visitas	Páginas	Día	N. únicos	Visitas	Páginas
1	3.144	3.663	7.797	11	4.169	5.015	10.341	21	4.123	4.776	9.755
2	3.431	3.765	7.362	12	5.052	5.740	11.481	22	3.944	4.600	9.499
3	3.118	3.477	6.743	13	3.665	4.232	8.643	23	3.166	3.549	7.091
4	3.359	3.819	7.289	14	4.981	5.851	11.922	24	2.858	3.280	6.564
5	3.195	3.679	8.066	15	4.016	4.700	10.723	25	4.046	4.629	9.780
6	3.983	4.512	10.213	16	2.796	3.302	6.722	26	5.011	5.853	11.863
7	3.878	4.457	9.697	17	3.024	3.454	6.714	27	4.944	5.801	11.813
8	3.470	3.882	8.385	18	3.272	3.904	8.180	28	2.618	3.028	6.549
9	3.593	3.958	7.690	19	3.397	3.984	8.400	29	2.854	3.402	7.243
10	3.856	4.473	8.426	20	4.658	5.443	11.311	30	2.737	3.201	6.605

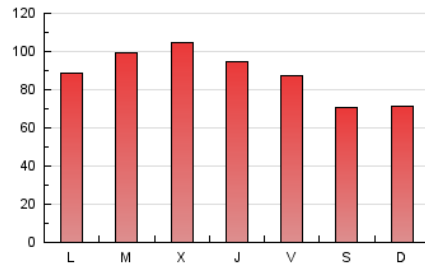
4. Gráficas (Nacional e Internacional)

4.1 Por día de la semana (promedio)

N. únicos / Visitas (x 100)



Páginas (x 100)



4.2 Por franja horaria (promedio)

Visitas (x 1000)

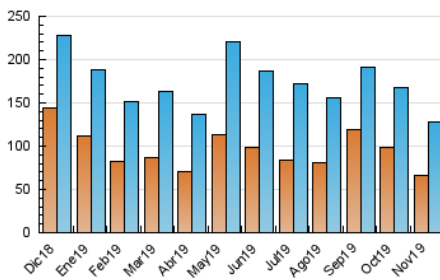


Páginas (x 1000)

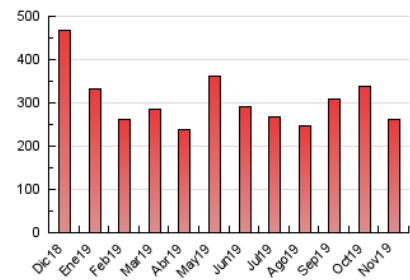


4.3 Por meses

N. únicos / Visitas (x 1000)



Páginas (x 1000)





## INFORMACION Y CONTROL DE PUBLICACIONES, S.A.

Velázquez, 46, 1º Drcha - Tel. 91 435 00 32 Fax 91 435 96 05 - 28001 - MADRID  
 Entença, 218 Entr. 7 - Tel 93 439 24 18 Fax 93 419 25 34 - 08029 - BARCELONA

### Anexo - Tráfico Nacional

**Título:** CEUTAACTUALIDAD.COM  
**URL Primaria:** http://www.ceutaactualidad.com  
**Editor:** Ceuta Actualidad, S.L.  
**Domicilio:** Calle Cervantes, 14 - Galería la Riojana local 36  
**Ciudad:** 51001 CEUTA  
**Teléfono:**  
**Fax:**  
**E-mail:**  
**Clasificación:** Noticias e Información  
**Sub-Clasificación:** Noticias globales y actualidad



#### 1. Cifras totales y promedios (Nacional)

MES - AÑO	NAVEGADORES UNICOS	VISITAS	PAGINAS
Noviembre - 2019	55.253	113.380	238.278
<b>PROMEDIO DIARIO</b>	<b>3.245</b>	<b>3.779</b>	<b>7.943</b>
<b>PROMEDIO LUNES-VIERNES</b>	<b>3.420</b>	<b>4.009</b>	<b>8.571</b>
<b>PROMEDIO SABADO-DOMINGO</b>	<b>2.838</b>	<b>3.244</b>	<b>6.475</b>
<b>PAGINAS / VISITAS</b>	<b>2,10</b>		
<b>DURACION MEDIA VISITAS</b>		<b>0:03:04</b>	
<b>DURACION MEDIA PAGINAS</b>		<b>0:02:47</b>	

#### 2. Secciones (Nacional)

	PAGINAS	%
<b>HOME</b>	53.229	22.34 %
<b>RESTO</b>	185.049	77.66 %

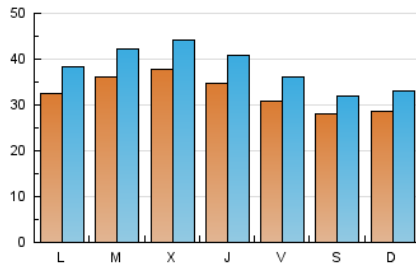
#### 3. Por día del mes (Nacional)

Día	N. únicos	Visitas	Páginas	Día	N. únicos	Visitas	Páginas	Día	N. únicos	Visitas	Páginas
1	2.831	3.313	7.196	11	3.756	4.575	9.454	21	3.711	4.316	9.044
2	3.159	3.467	6.876	12	4.584	5.242	10.761	22	3.397	4.023	8.403
3	2.854	3.184	6.246	13	3.356	3.897	8.052	23	2.795	3.148	6.267
4	3.092	3.532	6.832	14	4.593	5.432	11.277	24	2.408	2.796	5.656
5	2.891	3.353	7.496	15	3.619	4.267	9.769	25	3.339	3.869	8.253
6	3.696	4.213	9.666	16	2.475	2.958	6.174	26	4.060	4.826	9.876
7	3.520	4.067	9.037	17	2.653	3.058	6.031	27	3.796	4.531	9.722
8	3.133	3.524	7.843	18	2.817	3.391	7.166	28	2.102	2.481	5.651
9	3.300	3.654	7.188	19	2.922	3.458	7.575	29	2.379	2.891	6.313
10	3.568	4.178	7.931	20	4.216	4.980	10.613	30	2.330	2.756	5.910

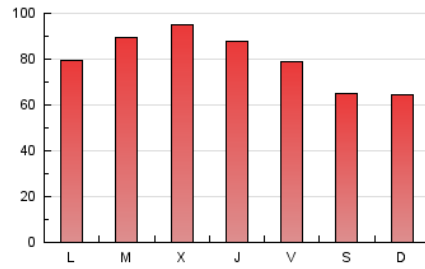
#### 4. Gráficas (Nacional)

##### 4.1 Por día de la semana (promedio)

N. únicos / Visitas (x 100)



Páginas (x 100)

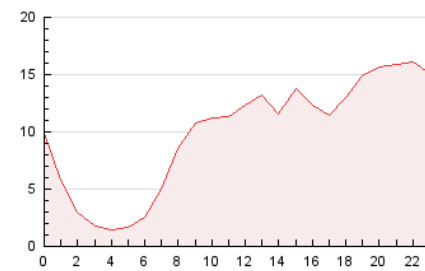


##### 4.2 Por franja horaria (promedio)

Visitas (x 1000)

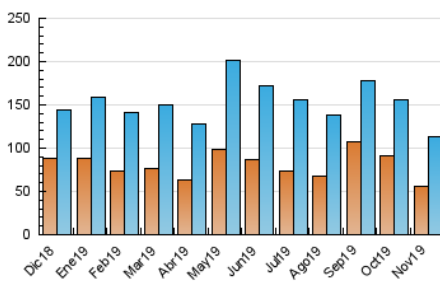


Páginas (x 1000)

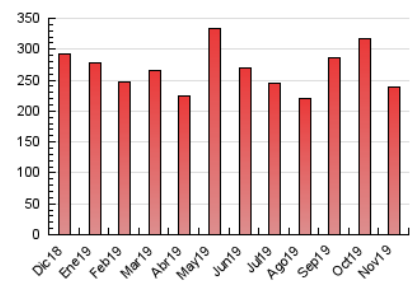


##### 4.3 Por meses

N. únicos / Visitas (x 1000)



Páginas (x 1000)



## 5. Observaciones

Este Medio Electrónico de Comunicación ha sido medido por la herramienta Google Analytics de Google

## 6. Definiciones básicas (Para más información ver Normas Técnicas para el Control de los Medios Electrónicos de Comunicación)

### Página Vista:

Conjunto de ficheros enviado a un usuario como resultado de una petición del mismo recibida por el servidor. Cuando la página está formada por varios marcos (frames), el conjunto de los mismos tendrá, a efectos de cómputo, la consideración de una página unitaria.

### Visita:

Una secuencia ininterrumpida de páginas servidas a un usuario válido. Si dicho usuario no realiza peticiones de páginas en un periodo de tiempo (30 min) la siguiente petición constituirá el inicio de una nueva visita.

### Navegador Único:

Total de combinaciones únicas de una dirección IP y un identificador adicional. Los medios pueden utilizar cookies o el Identificador de Alta de registro.

### Duración Página Vista:

Tiempo acumulado en segundos de todas las páginas vistas (en visitas de dos o más páginas vistas), dividido por el número total de páginas vistas.

### Duración Visita:

Tiempo en segundos de todas las visitas de dos o más páginas vistas, dividido por el número total de visitas de dos o más páginas vistas.

### Tráfico nacional:

Audiencia/difusión correspondiente a España medida en base a los datos de las direcciones IP registradas por el sistema de medición.

## 7. Opinión

De OJDinteractiva, la división de INFORMACIÓN Y CONTROL DE PUBLICACIONES S.A.:

Hemos examinado la información facilitada por el editor del medio electrónico para el periodo que comprende la presente certificación.

Nuestro examen se ha realizado de acuerdo con las normas y procedimientos establecidos en las Normas Técnicas para el Control de los Medios Electrónicos de Comunicación.

En nuestra opinión, la presente acta presenta razonablemente la difusión/audiencia registrada por este medio electrónico.

### ADVERTENCIA:

El trabajo de OJDinteractiva, la división de INFORMACIÓN Y CONTROL DE PUBLICACIONES S.A (INTROL) se limita a la realización de pruebas para la revisión de los datos de recuento suministrados por el editor con la finalidad de expresar una opinión sobre la razonabilidad de dichos datos de acuerdo con las Normas Técnicas para el control de los MEC.

Por tanto, INTROL no acepta responsabilidad alguna por las inexactitudes o errores que puedan existir en los datos de recuento. Tampoco acepta ninguna responsabilidad por la falsedad en los datos de recuento recibidos del editor, ni por otros datos de medición que no están incluidos en el análisis.

Diciembre - 2019

OJDinteractiva