



## INFORMACION Y CONTROL DE PUBLICACIONES, S.A.

Velázquez, 46, 1º Drcha - Tel. 91 435 00 32 Fax 91 435 96 05 - 28001 - MADRID  
 Entença, 218 Entr. 7 - Tel 93 439 24 18 Fax 93 419 25 34 - 08029 - BARCELONA

**Título:** CEUTAACTUALIDAD.COM  
**URL Primaria:** http://www.ceutaactualidad.com  
**Editor:** Ceuta Actualidad, S.L.  
**Domicilio:** Calle Cervantes, 14 - Galería la Riojana local 36  
**Ciudad:** 51001 CEUTA  
**Teléfono:**  
**Fax:**  
**E-mail:**  
**Clasificación:** Noticias e Información  
**Sub-Clasificación:** Noticias globales y actualidad



### 1. Cifras totales y promedios (Nacional e Internacional)

MES - AÑO	NAVEGADORES UNICOS	VISITAS	PAGINAS
Febrero - 2020	159.833	289.752	524.725
<b>PROMEDIO DIARIO</b>	<b>8.731</b>	<b>9.991</b>	<b>18.094</b>
<b>PROMEDIO LUNES-VIERNES</b>	9.417	10.796	19.338
<b>PROMEDIO SABADO-DOMINGO</b>	7.208	8.205	15.329
<b>PAGINAS / VISITAS</b>	1,81		
<b>DURACION MEDIA VISITAS</b>	0:01:54		
<b>DURACION MEDIA PAGINAS</b>	0:02:20		

### 2. Secciones (Nacional e Internacional)

	PAGINAS	%
<b>HOME</b>	47.218	9.00 %
<b>RESTO</b>	477.507	91.00 %

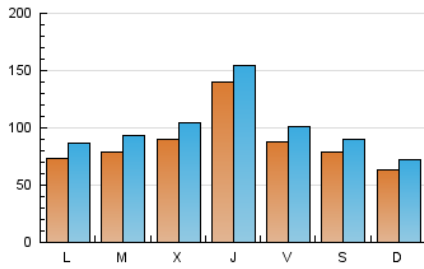
### 3. Por día del mes (Nacional e Internacional)

Día	N. únicos	Visitas	Páginas	Día	N. únicos	Visitas	Páginas	Día	N. únicos	Visitas	Páginas
1	6.605	7.614	14.869	11	10.072	11.540	20.979	21	5.948	6.962	13.528
2	5.876	6.803	13.514	12	16.369	18.271	31.521	22	6.183	7.270	14.039
3	6.950	8.290	16.688	13	31.988	33.351	45.614	23	6.026	6.936	13.262
4	7.404	8.521	16.536	14	11.166	12.575	21.088	24	6.298	7.309	13.882
5	5.422	6.405	12.369	15	13.193	15.155	27.931	25	5.240	6.232	12.332
6	5.680	6.661	12.632	16	9.308	10.159	18.186	26	4.045	4.726	9.303
7	4.820	5.586	10.389	17	8.736	10.311	19.318	27	8.153	9.673	18.046
8	4.638	5.213	9.974	18	8.967	10.842	20.450	28	13.082	15.514	28.075
9	4.201	4.852	9.055	19	10.111	12.299	24.198	29	8.840	9.839	17.133
10	7.522	8.901	17.145	20	10.361	11.942	22.669				

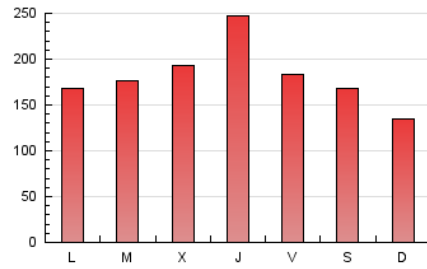
4. Gráficas (Nacional e Internacional)

4.1 Por día de la semana (promedio)

N. únicos / Visitas (x 100)



Páginas (x 100)

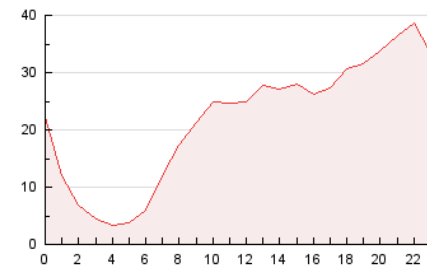


4.2 Por franja horaria (promedio)

Visitas (x 1000)

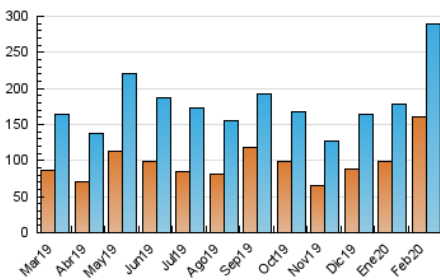


Páginas (x 1000)

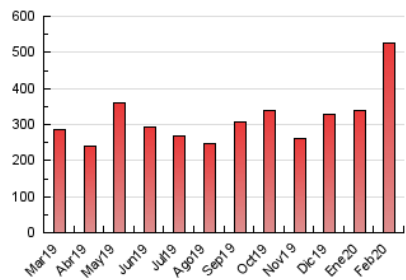


4.3 Por meses

N. únicos / Visitas (x 1000)



Páginas (x 1000)





## INFORMACION Y CONTROL DE PUBLICACIONES, S.A.

Velázquez, 46, 1º Drcha - Tel. 91 435 00 32 Fax 91 435 96 05 - 28001 - MADRID  
 Entença, 218 Entr. 7 - Tel 93 439 24 18 Fax 93 419 25 34 - 08029 - BARCELONA

### Anexo - Tráfico Nacional

**Título:** CEUTAACTUALIDAD.COM  
**URL Primaria:** http://www.ceutaactualidad.com  
**Editor:** Ceuta Actualidad, S.L.  
**Domicilio:** Calle Cervantes, 14 - Galería la Riojana local 36  
**Ciudad:** 51001 CEUTA  
**Teléfono:**  
**Fax:**  
**E-mail:**  
**Clasificación:** Noticias e Información  
**Sub-Clasificación:** Noticias globales y actualidad



#### 1. Cifras totales y promedios (Nacional)

MES - AÑO	NAVEGADORES UNICOS	VISITAS	PAGINAS
Febrero - 2020	131.908	251.991	463.717
<b>PROMEDIO DIARIO</b>	<b>7.528</b>	<b>8.689</b>	<b>15.990</b>
<b>PROMEDIO LUNES-VIERNES</b>	<b>8.063</b>	<b>9.321</b>	<b>16.961</b>
<b>PROMEDIO SABADO-DOMINGO</b>	<b>6.341</b>	<b>7.285</b>	<b>13.834</b>
<b>PAGINAS / VISITAS</b>	<b>1,84</b>		
<b>DURACION MEDIA VISITAS</b>	<b>0:01:54</b>		
<b>DURACION MEDIA PAGINAS</b>	<b>0:02:16</b>		

#### 2. Secciones (Nacional)

	PAGINAS	%
<b>HOME</b>	45.081	9.72 %
<b>RESTO</b>	418.636	90.28 %

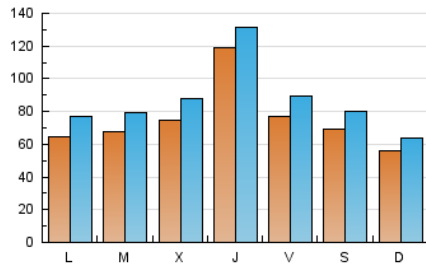
#### 3. Por día del mes (Nacional)

Día	N. únicos	Visitas	Páginas	Día	N. únicos	Visitas	Páginas	Día	N. únicos	Visitas	Páginas
1	5.817	6.797	13.454	11	8.196	9.545	17.832	21	4.950	5.885	11.770
2	5.341	6.230	12.456	12	13.242	14.952	26.496	22	5.335	6.316	12.512
3	6.043	7.283	15.039	13	27.159	28.370	38.601	23	5.344	6.213	12.079
4	6.529	7.547	14.915	14	9.455	10.737	18.172	24	5.669	6.625	12.755
5	4.782	5.710	11.286	15	11.470	13.380	25.058	25	4.517	5.424	10.928
6	4.849	5.751	11.160	16	7.907	8.646	15.678	26	3.492	4.125	8.326
7	4.077	4.794	8.942	17	7.705	9.103	17.250	27	7.442	8.926	16.934
8	4.129	4.671	9.144	18	7.766	9.354	17.717	28	12.190	14.498	26.345
9	3.744	4.376	8.372	19	8.447	10.439	20.676	29	7.985	8.940	15.753
10	6.450	7.703	15.204	20	8.290	9.651	18.863				

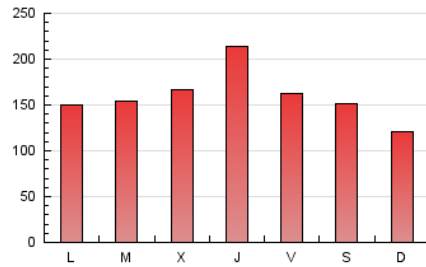
#### 4. Gráficas (Nacional)

##### 4.1 Por día de la semana (promedio)

N. únicos / Visitas (x 100)



Páginas (x 100)

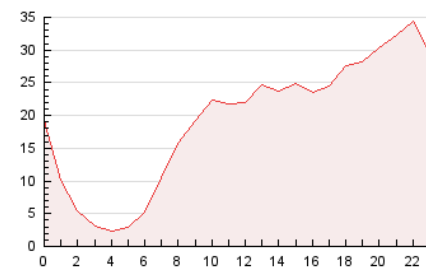


##### 4.2 Por franja horaria (promedio)

Visitas (x 1000)

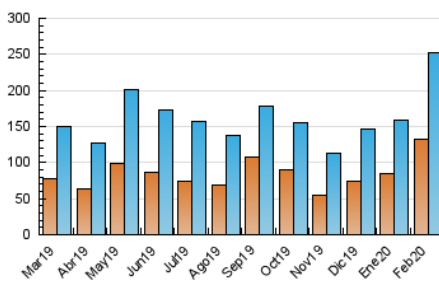


Páginas (x 1000)

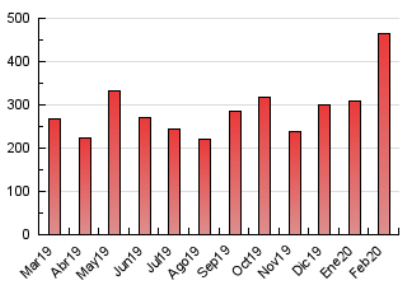


##### 4.3 Por meses

N. únicos / Visitas (x 1000)



Páginas (x 1000)



## 5. Observaciones

Este Medio Electrónico de Comunicación ha sido medido por la herramienta Google Analytics de Google

## 6. Definiciones básicas (Para más información ver Normas Técnicas para el Control de los Medios Electrónicos de Comunicación)

### Página Vista:

Conjunto de ficheros enviado a un usuario como resultado de una petición del mismo recibida por el servidor. Cuando la página está formada por varios marcos (frames), el conjunto de los mismos tendrá, a efectos de cómputo, la consideración de una página unitaria.

### Visita:

Una secuencia ininterrumpida de páginas servidas a un usuario válido. Si dicho usuario no realiza peticiones de páginas en un periodo de tiempo (30 min) la siguiente petición constituirá el inicio de una nueva visita.

### Navegador Único:

Total de combinaciones únicas de una dirección IP y un identificador adicional. Los medios pueden utilizar cookies o el Identificador de Alta de registro.

### Duración Página Vista:

Tiempo acumulado en segundos de todas las páginas vistas (en visitas de dos o más páginas vistas), dividido por el número total de páginas vistas.

### Duración Visita:

Tiempo en segundos de todas las visitas de dos o más páginas vistas, dividido por el número total de visitas de dos o más páginas vistas.

### Tráfico nacional:

Audiencia/difusión correspondiente a España medida en base a los datos de las direcciones IP registradas por el sistema de medición.

## 7. Opinión

De OJDinteractiva, la división de INFORMACIÓN Y CONTROL DE PUBLICACIONES S.A.:

Hemos examinado la información facilitada por el editor del medio electrónico para el periodo que comprende la presente certificación.

Nuestro examen se ha realizado de acuerdo con las normas y procedimientos establecidos en las Normas Técnicas para el Control de los Medios Electrónicos de Comunicación.

En nuestra opinión, la presente acta presenta razonablemente la difusión/audiencia registrada por este medio electrónico.

### ADVERTENCIA:

El trabajo de OJDinteractiva, la división de INFORMACIÓN Y CONTROL DE PUBLICACIONES S.A (INTROL) se limita a la realización de pruebas para la revisión de los datos de recuento suministrados por el editor con la finalidad de expresar una opinión sobre la razonabilidad de dichos datos de acuerdo con las Normas Técnicas para el control de los MEC.

Por tanto, INTROL no acepta responsabilidad alguna por las inexactitudes o errores que puedan existir en los datos de recuento. Tampoco acepta ninguna responsabilidad por la falsedad en los datos de recuento recibidos del editor, ni por otros datos de medición que no están incluidos en el análisis.

Marzo - 2020

OJDinteractiva