



## INFORMACION Y CONTROL DE PUBLICACIONES, S.A.

Velázquez, 46, 1º Drcha - Tel. 91 435 00 32 Fax 91 435 96 05 - 28001 - MADRID  
Entença, 218 Entr. 7 - Tel 93 439 24 18 Fax 93 419 25 34 - 08029 - BARCELONA

**Título:** LACIUTAT.CAT  
**URL Primaria:** http://www.laciatat.cat  
**Editor:** Casguamedia, S.L.  
**Domicilio:** Méndez Núñez, 21, E-2  
**Ciudad:** 43004 TARRAGONA  
**Teléfono:**  
**Fax:**  
**E-mail:**  
**Clasificación:** Noticias e Información  
**Sub-Clasificación:** Noticias globales y actualidad



### 1. Cifras totales y promedios (Nacional e Internacional)

MES - AÑO	NAVEGADORES UNICOS	VISITAS	PAGINAS
Enero - 2019	74.641	118.440	140.441
<b>PROMEDIO DIARIO</b>	<b>3.581</b>	<b>3.821</b>	<b>4.530</b>
<b>PROMEDIO LUNES-VIERNES</b>	3.639	3.891	4.639
<b>PROMEDIO SABADO-DOMINGO</b>	3.415	3.618	4.219
<b>PAGINAS / VISITAS</b>	1,19		
<b>DURACION MEDIA VISITAS</b>	0:00:33		
<b>DURACION MEDIA PAGINAS</b>	0:02:55		

### 2. Secciones (Nacional e Internacional)

	PAGINAS	%
<b>HOME</b>	1.575	1.12 %
<b>RESTO</b>	138.866	98.88 %

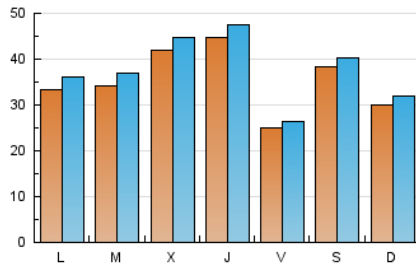
### 3. Por día del mes (Nacional e Internacional)

Día	N. únicos	Visitas	Páginas	Día	N. únicos	Visitas	Páginas	Día	N. únicos	Visitas	Páginas
1	3.203	3.492	4.052	11	3.906	4.159	4.847	21	2.929	3.149	3.686
2	1.974	2.086	2.467	12	4.619	4.901	5.639	22	2.715	2.872	3.402
3	1.881	1.986	2.441	13	2.907	3.100	3.660	23	4.631	4.983	5.968
4	1.213	1.267	1.571	14	2.742	2.921	3.644	24	3.333	3.553	4.175
5	4.680	4.920	5.529	15	3.877	4.141	4.883	25	1.978	2.090	2.554
6	2.989	3.182	3.744	16	5.871	6.229	7.317	26	3.533	3.687	4.227
7	2.619	2.811	3.525	17	3.250	3.481	4.160	27	4.080	4.376	5.201
8	3.667	3.969	4.770	18	2.883	3.053	3.699	28	5.043	5.511	6.422
9	4.222	4.473	5.362	19	2.499	2.639	3.190	29	3.681	3.983	5.035
10	9.241	9.833	11.425	20	2.014	2.142	2.562	30	4.227	4.579	5.634
								31	4.608	4.872	5.650

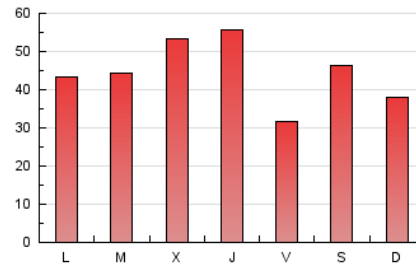
4. Gráficas (Nacional e Internacional)

4.1 Por día de la semana (promedio)

N. únicos / Visitas (x 100)

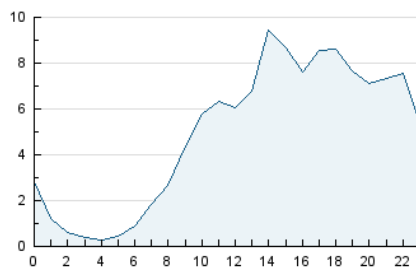


Páginas (x 100)

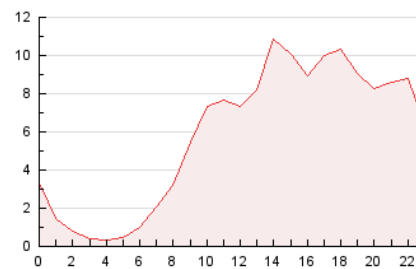


4.2 Por franja horaria (promedio)

Visitas (x 1000)

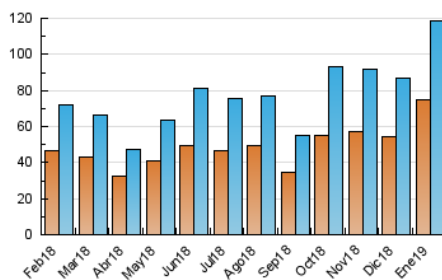


Páginas (x 1000)

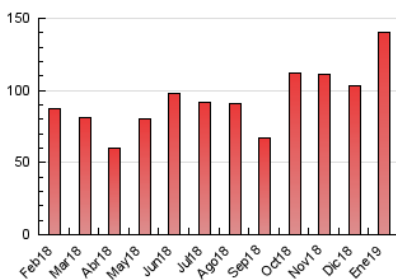


4.3 Por meses

N. únicos / Visitas (x 1000)



Páginas (x 1000)





## INFORMACION Y CONTROL DE PUBLICACIONES, S.A.

Velázquez, 46, 1º Drcha - Tel. 91 435 00 32 Fax 91 435 96 05 - 28001 - MADRID  
 Entença, 218 Entr. 7 - Tel 93 439 24 18 Fax 93 419 25 34 - 08029 - BARCELONA

### Anexo - Tráfico Nacional

**Título:** LACIUTAT.CAT  
**URL Primaria:** http://www.laciatat.cat  
**Editor:** Casguamedia, S.L.  
**Domicilio:** Méndez Núñez, 21, E-2  
**Ciudad:** 43004 TARRAGONA  
**Teléfono:**  
**Fax:**  
**E-mail:**  
**Clasificación:** Noticias e Información  
**Sub-Clasificación:** Noticias globales y actualidad



#### 1. Cifras totales y promedios (Nacional)

MES - AÑO	NAVEGADORES UNICOS	VISITAS	PAGINAS
Enero - 2019	69.800	113.169	134.765
<b>PROMEDIO DIARIO</b>	<b>3.415</b>	<b>3.651</b>	<b>4.347</b>
<b>PROMEDIO LUNES-VIERNES</b>	<b>3.470</b>	<b>3.718</b>	<b>4.452</b>
<b>PROMEDIO SABADO-DOMINGO</b>	<b>3.258</b>	<b>3.458</b>	<b>4.045</b>
<b>PAGINAS / VISITAS</b>	<b>1,19</b>		
<b>DURACION MEDIA VISITAS</b>	<b>0:00:33</b>		
<b>DURACION MEDIA PAGINAS</b>	<b>0:02:56</b>		

#### 2. Secciones (Nacional)

	PAGINAS	%
<b>HOME</b>	1.512	1.12 %
<b>RESTO</b>	133.253	98.88 %

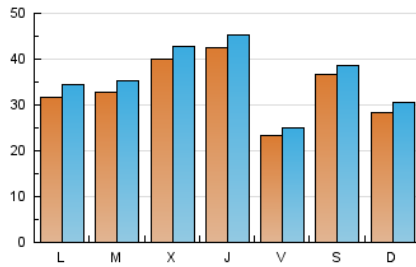
#### 3. Por día del mes (Nacional)

Día	N. únicos	Visitas	Páginas	Día	N. únicos	Visitas	Páginas	Día	N. únicos	Visitas	Páginas
1	3.093	3.377	3.927	11	3.693	3.937	4.617	21	2.770	2.988	3.518
2	1.862	1.972	2.340	12	4.428	4.709	5.441	22	2.550	2.704	3.230
3	1.795	1.898	2.347	13	2.753	2.938	3.461	23	4.408	4.752	5.719
4	1.144	1.198	1.499	14	2.574	2.752	3.462	24	3.165	3.381	3.989
5	4.545	4.782	5.386	15	3.679	3.935	4.665	25	1.860	1.971	2.420
6	2.853	3.044	3.595	16	5.618	5.970	7.041	26	3.364	3.516	4.049
7	2.483	2.671	3.367	17	3.028	3.256	3.915	27	3.941	4.234	5.049
8	3.527	3.825	4.619	18	2.692	2.859	3.504	28	4.875	5.339	6.242
9	4.006	4.251	5.117	19	2.338	2.472	2.999	29	3.563	3.863	4.897
10	8.835	9.427	10.995	20	1.841	1.966	2.379	30	4.102	4.448	5.474
								31	4.477	4.734	5.502

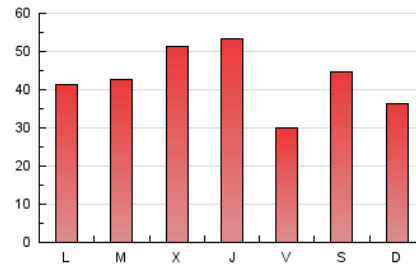
4. Gráficas (Nacional)

4.1 Por día de la semana (promedio)

N. únicos / Visitas (x 100)

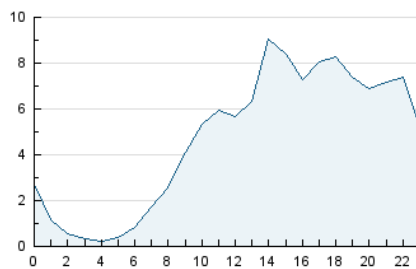


Páginas (x 100)

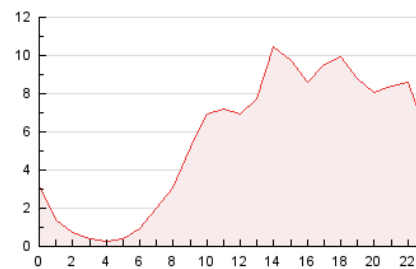


4.2 Por franja horaria (promedio)

Visitas (x 1000)

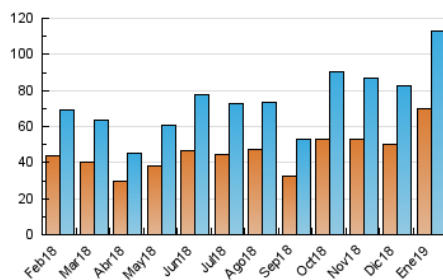


Páginas (x 1000)

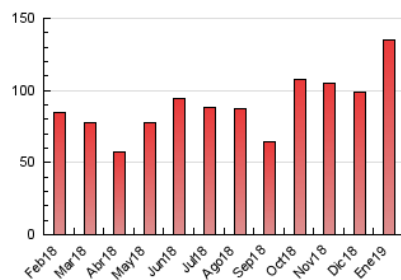


4.3 Por meses

N. únicos / Visitas (x 1000)



Páginas (x 1000)



## 5. Observaciones

Este Medio Electrónico de Comunicación ha sido medido por la herramienta Google Analytics de Google

## 6. Definiciones básicas (Para más información ver Normas Técnicas para el Control de los Medios Electrónicos de Comunicación)

### Página Vista:

Conjunto de ficheros enviado a un usuario como resultado de una petición del mismo recibida por el servidor. Cuando la página está formada por varios marcos (frames), el conjunto de los mismos tendrá, a efectos de cómputo, la consideración de una página unitaria.

### Visita:

Una secuencia ininterrumpida de páginas servidas a un usuario válido. Si dicho usuario no realiza peticiones de páginas en un periodo de tiempo (30 min) la siguiente petición constituirá el inicio de una nueva visita.

### Navegador Único:

Total de combinaciones únicas de una dirección IP y un identificador adicional. Los medios pueden utilizar cookies o el Identificador de Alta de registro.

### Duración Página Vista:

Tiempo acumulado en segundos de todas las páginas vistas (en visitas de dos o más páginas vistas), dividido por el número total de páginas vistas.

### Duración Visita:

Tiempo en segundos de todas las visitas de dos o más páginas vistas, dividido por el número total de visitas de dos o más páginas vistas.

### Tráfico nacional:

Audiencia/difusión correspondiente a España medida en base a los datos de las direcciones IP registradas por el sistema de medición.

## 7. Opinión

De OJDinteractiva, la división de INFORMACIÓN Y CONTROL DE PUBLICACIONES S.A.:

Hemos examinado la información facilitada por el editor del medio electrónico para el periodo que comprende la presente certificación. Nuestro examen se ha realizado de acuerdo con las normas y procedimientos establecidos en las Normas Técnicas para el Control de los Medios Electrónicos de Comunicación.

En nuestra opinión, la presente acta presenta razonablemente la difusión/audiencia registrada por este medio electrónico.

### ADVERTENCIA:

El trabajo de OJDinteractiva, la división de INFORMACIÓN Y CONTROL DE PUBLICACIONES S.A (INTROL) se limita a la realización de pruebas para la revisión de los datos de recuento suministrados por el editor con la finalidad de expresar una opinión sobre la razonabilidad de dichos datos de acuerdo con las Normas Técnicas para el control de los MEC.

Por tanto, INTROL no acepta responsabilidad alguna por las inexactitudes o errores que puedan existir en los datos de recuento. Tampoco acepta ninguna responsabilidad por la falsedad en los datos de recuento recibidos del editor, ni por otros datos de medición que no están incluidos en el análisis.

Febrero - 2019

OJDinteractiva