



## INFORMACION Y CONTROL DE PUBLICACIONES, S.A.

Velázquez, 46, 1º Drcha - Tel. 91 435 00 32 Fax 91 435 96 05 - 28001 - MADRID  
 Entença, 218 Entr. 7 - Tel 93 439 24 18 Fax 93 419 25 34 - 08029 - BARCELONA

**Título:** MALLORCAVERBENATOUR.CAT  
**URL Primaria:** http://www.mallorcaverbenatour.cat  
**Editor:** Joan Jaume Capó  
**Domicilio:** Carrer del Rosari, nº 36  
**Ciudad:** 07320 SANTA MARIA DEL CAMÍ  
**Teléfono:**  
**Fax:**  
**E-mail:**  
**Clasificación:** Noticias e Información  
**Sub-Clasificación:** Noticias globales y actualidad

**MALLORCA  
 VERBENA  
 TOUR<sup>cat</sup>**

### 1. Cifras totales y promedios (Nacional e Internacional)

MES - AÑO	NAVEGADORES UNICOS	VISITAS	PAGINAS
Junio - 2019	8.127	11.822	33.602
<b>PROMEDIO DIARIO</b>	<b>350</b>	<b>394</b>	<b>1.120</b>
<b>PROMEDIO LUNES-VIERNES</b>	316	354	1.024
<b>PROMEDIO SABADO-DOMINGO</b>	417	474	1.313
<b>PAGINAS / VISITAS</b>	2,84		
<b>DURACION MEDIA VISITAS</b>	0:01:23		
<b>DURACION MEDIA PAGINAS</b>	0:00:45		

### 2. Secciones (Nacional e Internacional)

	PAGINAS	%
<b>HOME</b>	11.898	35.41 %
<b>RESTO</b>	21.704	64.59 %

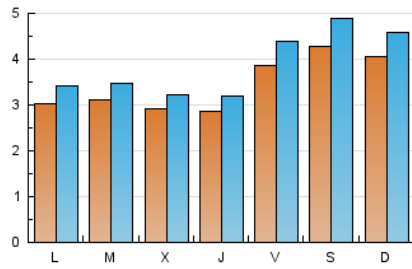
### 3. Por día del mes (Nacional e Internacional)

Día	N. únicos	Visitas	Páginas	Día	N. únicos	Visitas	Páginas	Día	N. únicos	Visitas	Páginas
1	185	205	438	11	206	221	712	21	397	455	1.417
2	158	174	446	12	178	195	616	22	568	644	1.820
3	196	209	604	13	177	190	589	23	471	517	1.383
4	150	165	466	14	239	257	771	24	487	559	1.615
5	177	186	440	15	310	349	944	25	584	666	1.965
6	166	183	504	16	254	285	768	26	505	565	1.698
7	186	203	587	17	305	335	875	27	523	590	1.595
8	202	228	645	18	307	339	959	28	725	840	2.330
9	229	263	759	19	312	345	1.025	29	881	1.026	3.016
10	227	260	843	20	274	316	860	30	913	1.052	2.912

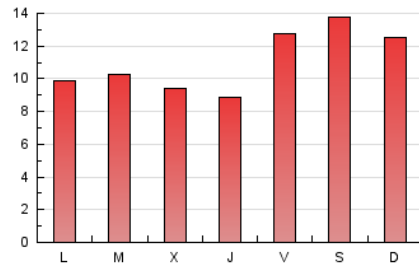
4. Gráficas (Nacional e Internacional)

4.1 Por día de la semana (promedio)

N. únicos / Visitas (x 100)

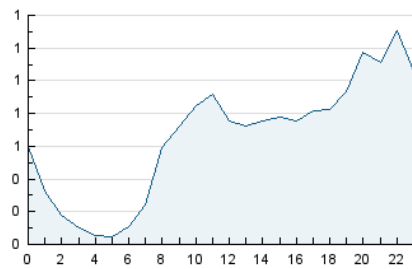


Páginas (x 100)

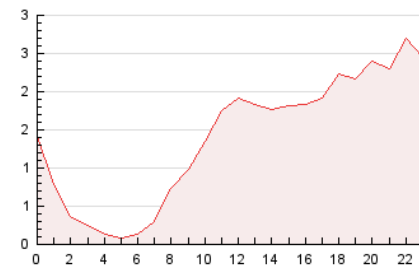


4.2 Por franja horaria (promedio)

Visitas (x 1000)

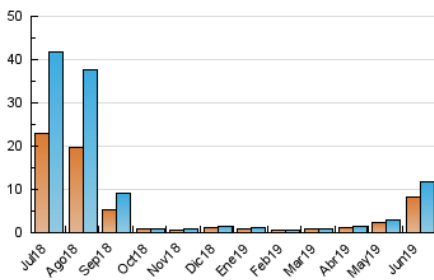


Páginas (x 1000)

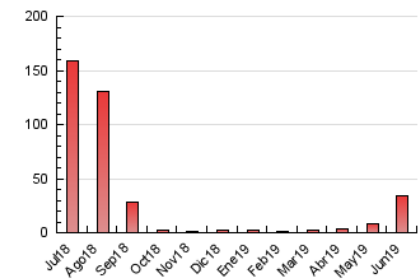


4.3 Por meses

N. únicos / Visitas (x 1000)



Páginas (x 1000)





## INFORMACION Y CONTROL DE PUBLICACIONES, S.A.

Velázquez, 46, 1º Drcha - Tel. 91 435 00 32 Fax 91 435 96 05 - 28001 - MADRID  
 Entença, 218 Entr. 7 - Tel 93 439 24 18 Fax 93 419 25 34 - 08029 - BARCELONA

### Anexo - Tráfico Nacional

**Título:** MALLORCAVERBENATOUR.CAT  
**URL Primaria:** http://www.mallorcaverbenatur.cat  
**Editor:** Joan Jaume Capó  
**Domicilio:** Carrer del Rosari, nº 36  
**Ciudad:** 07320 SANTA MARIA DEL CAMÍ  
**Teléfono:**  
**Fax:**  
**E-mail:**  
**Clasificación:** Noticias e Información  
**Sub-Clasificación:** Noticias globales y actualidad



#### 1. Cifras totales y promedios (Nacional)

MES - AÑO	NAVEGADORES UNICOS	VISITAS	PAGINAS
Junio - 2019	7.957	11.607	33.061
<b>PROMEDIO DIARIO</b>	<b>343</b>	<b>387</b>	<b>1.102</b>
<b>PROMEDIO LUNES-VIERNES</b>	<b>309</b>	<b>347</b>	<b>1.005</b>
<b>PROMEDIO SABADO-DOMINGO</b>	<b>410</b>	<b>467</b>	<b>1.297</b>
<b>PAGINAS / VISITAS</b>	<b>2,85</b>		
<b>DURACION MEDIA VISITAS</b>	<b>0:01:24</b>		
<b>DURACION MEDIA PAGINAS</b>	<b>0:00:45</b>		

#### 2. Secciones (Nacional)

	PAGINAS	%
<b>HOME</b>	11.706	35.41 %
<b>RESTO</b>	21.355	64.59 %

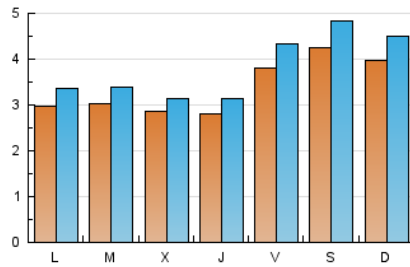
#### 3. Por día del mes (Nacional)

Día	N. únicos	Visitas	Páginas	Día	N. únicos	Visitas	Páginas	Día	N. únicos	Visitas	Páginas
1	182	202	428	11	200	215	704	21	390	447	1.393
2	147	163	432	12	172	189	609	22	561	637	1.809
3	188	201	583	13	171	184	579	23	465	510	1.374
4	147	162	460	14	230	248	724	24	484	556	1.602
5	170	177	423	15	306	345	935	25	571	652	1.925
6	163	179	498	16	246	276	744	26	500	559	1.678
7	181	198	574	17	298	328	855	27	518	584	1.582
8	201	227	644	18	297	329	942	28	719	834	2.316
9	224	256	744	19	301	333	1.001	29	868	1.011	2.962
10	222	255	827	20	267	308	820	30	904	1.042	2.894

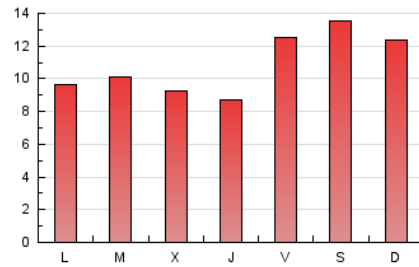
4. Gráficas (Nacional)

4.1 Por día de la semana (promedio)

N. únicos / Visitas (x 100)

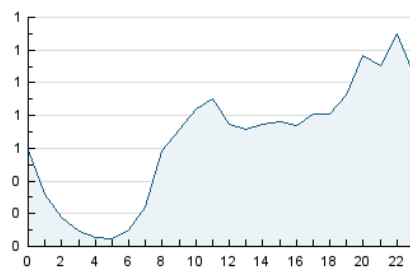


Páginas (x 100)

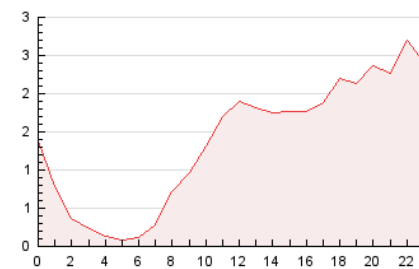


4.2 Por franja horaria (promedio)

Visitas (x 1000)

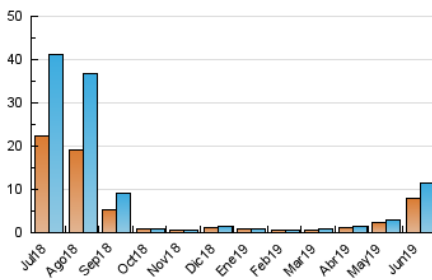


Páginas (x 1000)

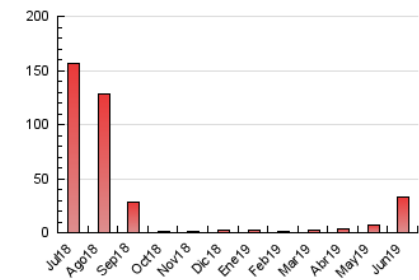


4.3 Por meses

N. únicos / Visitas (x 1000)



Páginas (x 1000)



## 5. Observaciones

Este Medio Electrónico de Comunicación ha sido medido por la herramienta Google Analytics de Google

## 6. Definiciones básicas (Para más información ver Normas Técnicas para el Control de los Medios Electrónicos de Comunicación)

### Página Vista:

Conjunto de ficheros enviado a un usuario como resultado de una petición del mismo recibida por el servidor. Cuando la página está formada por varios marcos (frames), el conjunto de los mismos tendrá, a efectos de cómputo, la consideración de una página unitaria.

### Visita:

Una secuencia ininterrumpida de páginas servidas a un usuario válido. Si dicho usuario no realiza peticiones de páginas en un periodo de tiempo (30 min) la siguiente petición constituirá el inicio de una nueva visita.

### Navegador Único:

Total de combinaciones únicas de una dirección IP y un identificador adicional. Los medios pueden utilizar cookies o el Identificador de Alta de registro.

### Duración Página Vista:

Tiempo acumulado en segundos de todas las páginas vistas (en visitas de dos o más páginas vistas), dividido por el número total de páginas vistas.

### Duración Visita:

Tiempo en segundos de todas las visitas de dos o más páginas vistas, dividido por el número total de visitas de dos o más páginas vistas.

### Tráfico nacional:

Audiencia/difusión correspondiente a España medida en base a los datos de las direcciones IP registradas por el sistema de medición.

## 7. Opinión

De OJDinteractiva, la división de INFORMACIÓN Y CONTROL DE PUBLICACIONES S.A.:

Hemos examinado la información facilitada por el editor del medio electrónico para el periodo que comprende la presente certificación. Nuestro examen se ha realizado de acuerdo con las normas y procedimientos establecidos en las Normas Técnicas para el Control de los Medios Electrónicos de Comunicación.

En nuestra opinión, la presente acta presenta razonablemente la difusión/audiencia registrada por este medio electrónico.

### ADVERTENCIA:

El trabajo de OJDinteractiva, la división de INFORMACIÓN Y CONTROL DE PUBLICACIONES S.A (INTROL) se limita a la realización de pruebas para la revisión de los datos de recuento suministrados por el editor con la finalidad de expresar una opinión sobre la razonabilidad de dichos datos de acuerdo con las Normas Técnicas para el control de los MEC.

Por tanto, INTROL no acepta responsabilidad alguna por las inexactitudes o errores que puedan existir en los datos de recuento. Tampoco acepta ninguna responsabilidad por la falsedad en los datos de recuento recibidos del editor, ni por otros datos de medición que no están incluidos en el análisis.

Julio - 2019

OJDinteractiva