



## INFORMACION Y CONTROL DE PUBLICACIONES, S.A.

Velázquez, 46, 1º Drcha - Tel. 91 435 00 32 Fax 91 435 96 05 - 28001 - MADRID  
 Entença, 218 Entr. 7 - Tel 93 439 24 18 Fax 93 419 25 34 - 08029 - BARCELONA

**Título:** MALLORCAVERBENATOUR.CAT  
**URL Primaria:** http://www.mallorcaverbenatour.cat  
**Editor:** Joan Jaume Capó  
**Domicilio:** Carrer del Rosari, nº 36  
**Ciudad:** 07320 SANTA MARIA DEL CAMÍ  
**Teléfono:**  
**Fax:**  
**E-mail:**  
**Clasificación:** Noticias e Información  
**Sub-Clasificación:** Noticias globales y actualidad

**MALLORCA  
 VERBENA  
 TOUR<sup>cat</sup>**

### 1. Cifras totales y promedios (Nacional e Internacional)

MES - AÑO	NAVEGADORES UNICOS	VISITAS	PAGINAS
Mayo - 2019	2.295	2.977	7.792
<b>PROMEDIO DIARIO</b>	<b>88</b>	<b>96</b>	<b>251</b>
<b>PROMEDIO LUNES-VIERNES</b>	<b>88</b>	<b>95</b>	<b>250</b>
<b>PROMEDIO SABADO-DOMINGO</b>	<b>91</b>	<b>100</b>	<b>256</b>
<b>PAGINAS / VISITAS</b>	<b>2,62</b>		
<b>DURACION MEDIA VISITAS</b>	<b>0:01:18</b>		
<b>DURACION MEDIA PAGINAS</b>	<b>0:00:48</b>		

### 2. Secciones (Nacional e Internacional)

	PAGINAS	%
<b>HOME</b>	2.897	37.18 %
<b>RESTO</b>	4.895	62.82 %

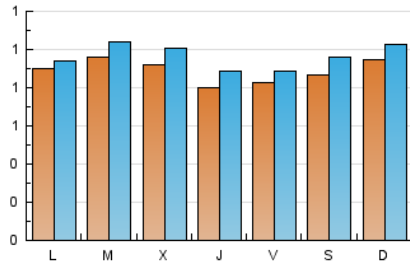
### 3. Por día del mes (Nacional e Internacional)

Día	N. únicos	Visitas	Páginas	Día	N. únicos	Visitas	Páginas	Día	N. únicos	Visitas	Páginas
1	108	119	268	11	109	119	331	21	83	88	204
2	67	72	209	12	117	122	377	22	77	85	202
3	72	79	227	13	105	113	284	23	81	89	204
4	71	78	189	14	126	131	405	24	69	69	154
5	71	75	186	15	86	96	259	25	82	91	195
6	76	77	197	16	93	102	287	26	85	96	231
7	74	80	220	17	88	94	265	27	94	98	246
8	67	73	227	18	85	96	205	28	100	115	330
9	62	71	164	19	107	119	332	29	120	131	414
10	65	66	157	20	84	86	203	30	99	112	318
								31	119	135	302

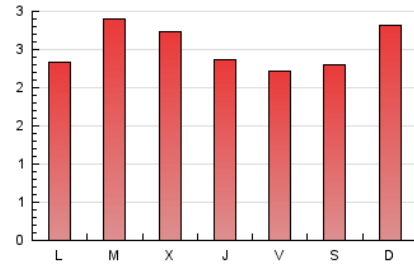
4. Gráficas (Nacional e Internacional)

4.1 Por día de la semana (promedio)

N. únicos / Visitas (x 100)

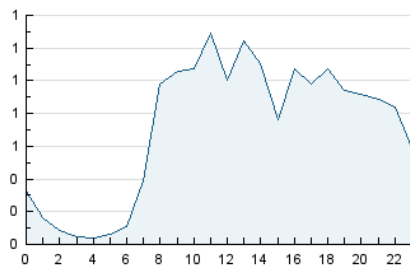


Páginas (x 100)

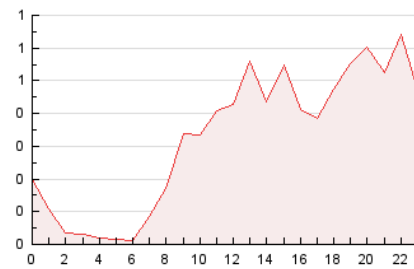


4.2 Por franja horaria (promedio)

Visitas (x 1000)

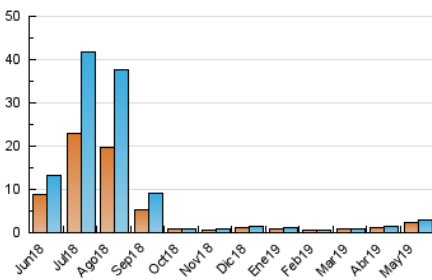


Páginas (x 1000)

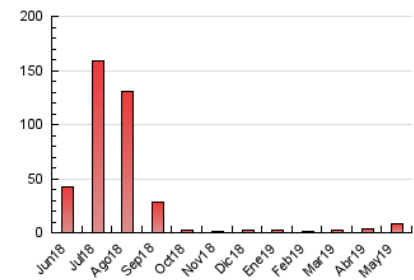


4.3 Por meses

N. únicos / Visitas (x 1000)



Páginas (x 1000)





## INFORMACION Y CONTROL DE PUBLICACIONES, S.A.

Velázquez, 46, 1º Drcha - Tel. 91 435 00 32 Fax 91 435 96 05 - 28001 - MADRID  
 Entença, 218 Entr. 7 - Tel 93 439 24 18 Fax 93 419 25 34 - 08029 - BARCELONA

### Anexo - Tráfico Nacional

**Título:** MALLORCAVERBENATOUR.CAT  
**URL Primaria:** http://www.mallorcaverbenatur.cat  
**Editor:** Joan Jaume Capó  
**Domicilio:** Carrer del Rosari, nº 36  
**Ciudad:** 07320 SANTA MARIA DEL CAMÍ  
**Teléfono:**  
**Fax:**  
**E-mail:**  
**Clasificación:** Noticias e Información  
**Sub-Clasificación:** Noticias globales y actualidad



#### 1. Cifras totales y promedios (Nacional)

MES - AÑO	NAVEGADORES UNICOS	VISITAS	PAGINAS
Mayo - 2019	2.207	2.877	7.596
<b>PROMEDIO DIARIO</b>	<b>85</b>	<b>93</b>	<b>245</b>
<b>PROMEDIO LUNES-VIERNES</b>	<b>84</b>	<b>91</b>	<b>242</b>
<b>PROMEDIO SABADO-DOMINGO</b>	<b>89</b>	<b>98</b>	<b>253</b>
<b>PAGINAS / VISITAS</b>	<b>2,64</b>		
<b>DURACION MEDIA VISITAS</b>	<b>0:01:18</b>		
<b>DURACION MEDIA PAGINAS</b>	<b>0:00:48</b>		

#### 2. Secciones (Nacional)

	PAGINAS	%
<b>HOME</b>	2.812	37.02 %
<b>RESTO</b>	4.784	62.98 %

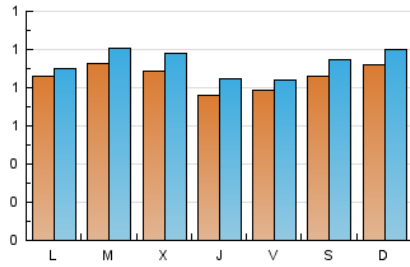
#### 3. Por día del mes (Nacional)

Día	N. únicos	Visitas	Páginas	Día	N. únicos	Visitas	Páginas	Día	N. únicos	Visitas	Páginas
1	105	116	265	11	109	119	331	21	81	86	197
2	66	71	206	12	115	120	374	22	77	85	202
3	67	73	215	13	103	111	278	23	79	87	201
4	71	78	189	14	123	128	402	24	65	65	143
5	68	72	183	15	82	92	251	25	81	90	193
6	72	73	192	16	86	95	269	26	83	94	227
7	70	76	210	17	86	92	261	27	88	91	236
8	65	71	225	18	82	93	200	28	98	113	328
9	59	68	154	19	102	114	323	29	115	126	402
10	62	63	153	20	81	83	200	30	90	103	295
								31	114	129	291

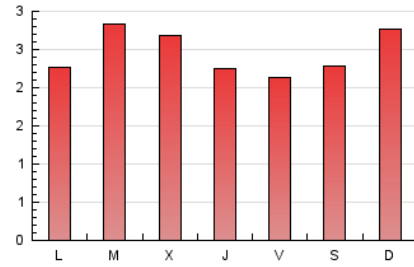
4. Gráficas (Nacional)

4.1 Por día de la semana (promedio)

N. únicos / Visitas (x 100)

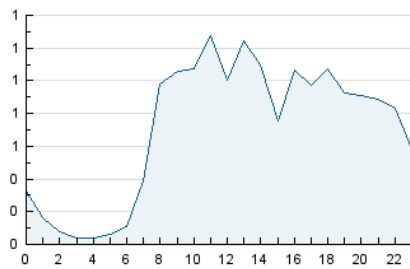


Páginas (x 100)

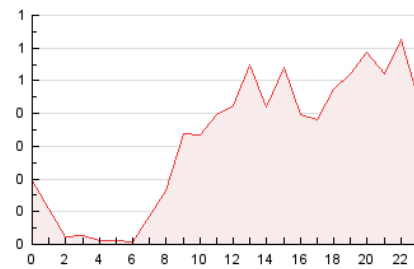


4.2 Por franja horaria (promedio)

Visitas (x 1000)

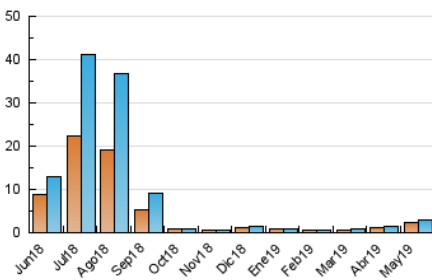


Páginas (x 1000)

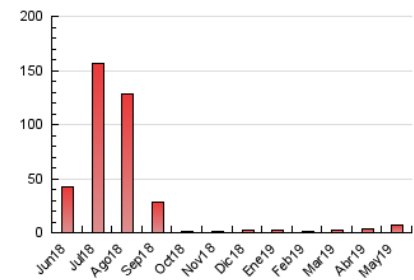


4.3 Por meses

N. únicos / Visitas (x 1000)



Páginas (x 1000)



## 5. Observaciones

Este Medio Electrónico de Comunicación ha sido medido por la herramienta Google Analytics de Google

## 6. Definiciones básicas (Para más información ver Normas Técnicas para el Control de los Medios Electrónicos de Comunicación)

### Página Vista:

Conjunto de ficheros enviado a un usuario como resultado de una petición del mismo recibida por el servidor. Cuando la página está formada por varios marcos (frames), el conjunto de los mismos tendrá, a efectos de cómputo, la consideración de una página unitaria.

### Visita:

Una secuencia ininterrumpida de páginas servidas a un usuario válido. Si dicho usuario no realiza peticiones de páginas en un periodo de tiempo (30 min) la siguiente petición constituirá el inicio de una nueva visita.

### Navegador Único:

Total de combinaciones únicas de una dirección IP y un identificador adicional. Los medios pueden utilizar cookies o el Identificador de Alta de registro.

### Duración Página Vista:

Tiempo acumulado en segundos de todas las páginas vistas (en visitas de dos o más páginas vistas), dividido por el número total de páginas vistas.

### Duración Visita:

Tiempo en segundos de todas las visitas de dos o más páginas vistas, dividido por el número total de visitas de dos o más páginas vistas.

### Tráfico nacional:

Audiencia/difusión correspondiente a España medida en base a los datos de las direcciones IP registradas por el sistema de medición.

## 7. Opinión

De OJDinteractiva, la división de INFORMACIÓN Y CONTROL DE PUBLICACIONES S.A.:

Hemos examinado la información facilitada por el editor del medio electrónico para el periodo que comprende la presente certificación.

Nuestro examen se ha realizado de acuerdo con las normas y procedimientos establecidos en las Normas Técnicas para el Control de los Medios Electrónicos de Comunicación.

En nuestra opinión, la presente acta presenta razonablemente la difusión/audiencia registrada por este medio electrónico.

### ADVERTENCIA:

El trabajo de OJDinteractiva, la división de INFORMACIÓN Y CONTROL DE PUBLICACIONES S.A (INTROL) se limita a la realización de pruebas para la revisión de los datos de recuento suministrados por el editor con la finalidad de expresar una opinión sobre la razonabilidad de dichos datos de acuerdo con las Normas Técnicas para el control de los MEC.

Por tanto, INTROL no acepta responsabilidad alguna por las inexactitudes o errores que puedan existir en los datos de recuento. Tampoco acepta ninguna responsabilidad por la falsedad en los datos de recuento recibidos del editor, ni por otros datos de medición que no están incluidos en el análisis.

Junio - 2019

OJDinteractiva