



## INFORMACION Y CONTROL DE PUBLICACIONES, S.A.

Velázquez, 46, 1º Drcha - Tel. 91 435 00 32 Fax 91 435 96 05 - 28001 - MADRID  
 Entença, 218 Entr. 7 - Tel 93 439 24 18 Fax 93 419 25 34 - 08029 - BARCELONA

**Título:** GASTEIZHOY.COM  
**URL Primaria:** https://www.gasteizhoy.com/  
**Editor:** Gasteiz Hoy, S.C.  
**Domicilio:** Calle Cuchillería nº 78 -3º  
**Ciudad:** 01001 VITORIA-GASTEIZ  
**Teléfono:**  
**Fax:**  
**E-mail:**  
**Clasificación:** Noticias e Información  
**Sub-Clasificación:** Noticias globales y actualidad



### 1. Cifras totales y promedios (Nacional e Internacional)

MES - AÑO	NAVEGADORES UNICOS	VISITAS	PAGINAS
Noviembre - 2020	595.067	1.716.166	3.851.947
<b>PROMEDIO DIARIO</b>	<b>45.775</b>	<b>57.206</b>	<b>128.398</b>
<b>PROMEDIO LUNES-VIERNES</b>	48.302	60.430	133.112
<b>PROMEDIO SABADO-DOMINGO</b>	39.877	49.682	117.399
<b>PAGINAS / VISITAS</b>	2,24		
<b>DURACION MEDIA VISITAS</b>	0:01:50		
<b>DURACION MEDIA PAGINAS</b>	0:01:27		

### 2. Secciones (Nacional e Internacional)

	PAGINAS	%
<b>HOME</b>	623.778	16.19 %
<b>RESTO</b>	3.228.169	83.81 %

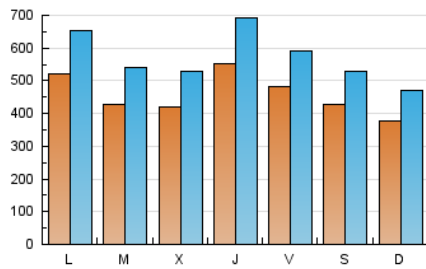
### 3. Por día del mes (Nacional e Internacional)

Día	N. únicos	Visitas	Páginas	Día	N. únicos	Visitas	Páginas	Día	N. únicos	Visitas	Páginas
1	39.584	51.670	132.937	11	44.102	56.220	114.559	21	55.922	67.986	165.700
2	59.232	77.501	164.295	12	47.090	59.248	125.283	22	37.809	46.890	118.565
3	56.742	71.075	143.618	13	43.784	54.668	112.771	23	38.612	48.373	123.941
4	41.332	53.501	117.007	14	33.542	41.013	83.629	24	46.501	59.138	148.265
5	84.176	107.461	231.838	15	35.660	44.284	91.066	25	46.693	57.328	136.784
6	69.333	84.900	188.809	16	38.911	49.033	100.273	26	34.742	43.271	103.972
7	47.080	60.799	150.863	17	33.361	41.899	85.584	27	33.681	41.311	102.561
8	45.220	55.973	123.058	18	36.286	45.072	90.201	28	34.134	41.831	103.270
9	39.982	50.669	101.515	19	54.403	66.451	145.000	29	29.942	36.690	87.502
10	34.977	44.825	85.752	20	45.692	56.134	135.428	30	84.714	100.952	237.901

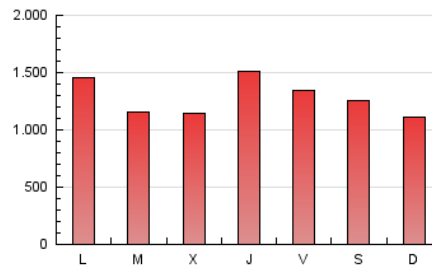
4. Gráficas (Nacional e Internacional)

4.1 Por día de la semana (promedio)

N. únicos / Visitas (x 100)

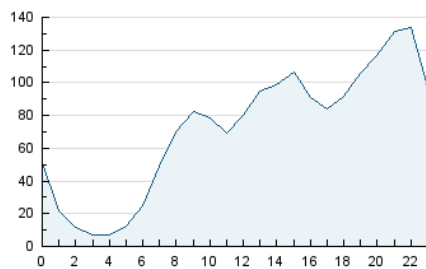


Páginas (x 100)

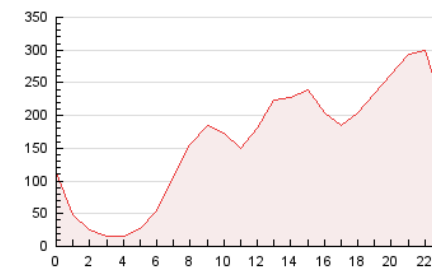


4.2 Por franja horaria (promedio)

Visitas (x 1000)

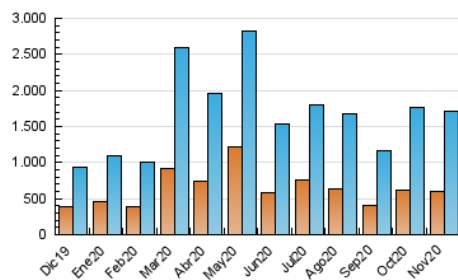


Páginas (x 1000)

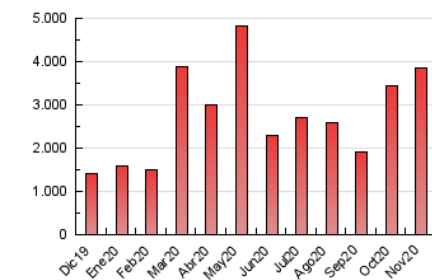


4.3 Por meses

N. únicos / Visitas (x 1000)



Páginas (x 1000)





## INFORMACION Y CONTROL DE PUBLICACIONES, S.A.

Velázquez, 46, 1º Drcha - Tel. 91 435 00 32 Fax 91 435 96 05 - 28001 - MADRID  
Entença, 218 Entr. 7 - Tel 93 439 24 18 Fax 93 419 25 34 - 08029 - BARCELONA

### Anexo - Tráfico Nacional

**Título:** GASTEIZHOY.COM  
**URL Primaria:** https://www.gasteizhoy.com/  
**Editor:** Gasteiz Hoy, S.C.  
**Domicilio:** Calle Cuchillería nº 78 -3º  
**Ciudad:** 01001 VITORIA-GASTEIZ  
**Teléfono:**  
**Fax:**  
**E-mail:**  
**Clasificación:** Noticias e Información  
**Sub-Clasificación:** Noticias globales y actualidad



#### 1. Cifras totales y promedios (Nacional)

MES - AÑO	NAVEGADORES UNICOS	VISITAS	PAGINAS
Noviembre - 2020	575.722	1.688.477	3.796.595
<b>PROMEDIO DIARIO</b>	<b>44.944</b>	<b>56.283</b>	<b>126.553</b>
<b>PROMEDIO LUNES-VIERNES</b>	<b>47.444</b>	<b>59.471</b>	<b>131.236</b>
<b>PROMEDIO SABADO-DOMINGO</b>	<b>39.111</b>	<b>48.842</b>	<b>115.626</b>
<b>PAGINAS / VISITAS</b>	<b>2,25</b>		
<b>DURACION MEDIA VISITAS</b>	<b>0:01:50</b>		
<b>DURACION MEDIA PAGINAS</b>	<b>0:01:27</b>		

#### 2. Secciones (Nacional)

	PAGINAS	%
<b>HOME</b>	617.347	16.26 %
<b>RESTO</b>	3.179.248	83.74 %

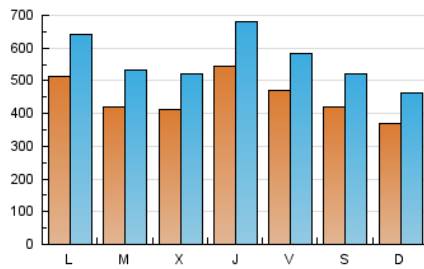
#### 3. Por día del mes (Nacional)

Día	N. únicos	Visitas	Páginas	Día	N. únicos	Visitas	Páginas	Día	N. únicos	Visitas	Páginas
1	38.854	50.876	131.101	11	43.290	55.303	112.979	21	55.132	67.095	163.699
2	58.403	76.556	162.479	12	46.249	58.298	123.559	22	37.114	46.116	116.843
3	55.880	70.092	141.838	13	42.997	53.784	111.218	23	37.548	47.184	121.355
4	40.612	52.684	115.519	14	32.917	40.330	82.505	24	45.438	57.951	145.587
5	83.256	106.413	229.730	15	35.002	43.563	89.820	25	45.679	56.206	134.359
6	68.402	83.846	186.499	16	38.157	48.200	98.802	26	33.934	42.385	102.137
7	46.456	60.099	149.229	17	32.699	41.166	84.302	27	32.602	40.148	100.125
8	44.503	55.179	121.412	18	35.518	44.224	88.755	28	32.845	40.466	100.343
9	39.187	49.773	99.926	19	53.611	65.587	143.459	29	29.172	35.855	85.683
10	34.215	43.982	84.305	20	44.857	55.194	133.393	30	83.793	99.922	235.634

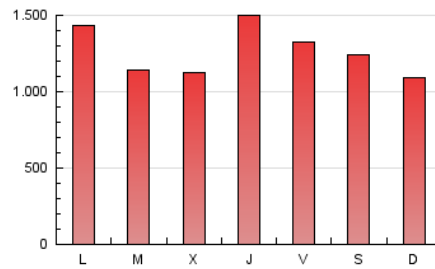
## 4. Gráficas (Nacional)

### 4.1 Por día de la semana (promedio)

N. únicos / Visitas (x 100)

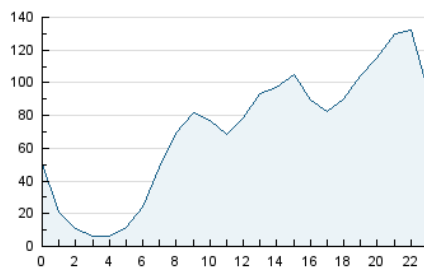


Páginas (x 100)

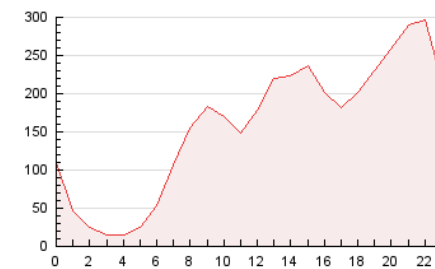


### 4.2 Por franja horaria (promedio)

Visitas (x 1000)

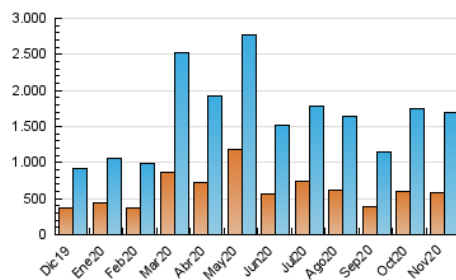


Páginas (x 1000)

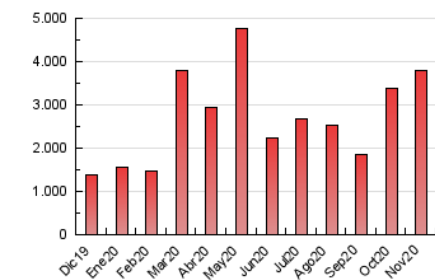


### 4.3 Por meses

N. únicos / Visitas (x 1000)



Páginas (x 1000)



## 5. Observaciones

Este Medio Electrónico de Comunicación ha sido medido por la herramienta Google Analytics de Google

## 6. Definiciones básicas (Para más información ver Normas Técnicas para el Control de los Medios Electrónicos de Comunicación)

### Página Vista:

Conjunto de ficheros enviado a un usuario como resultado de una petición del mismo recibida por el servidor. Cuando la página está formada por varios marcos (frames), el conjunto de los mismos tendrá, a efectos de cómputo, la consideración de una página unitaria.

### Visita:

Una secuencia ininterrumpida de páginas servidas a un usuario válido. Si dicho usuario no realiza peticiones de páginas en un periodo de tiempo (30 min) la siguiente petición constituirá el inicio de una nueva visita.

### Navegador Único:

Total de combinaciones únicas de una dirección IP y un identificador adicional. Los medios pueden utilizar cookies o el Identificador de Alta de registro.

### Duración Página Vista:

Tiempo acumulado en segundos de todas las páginas vistas (en visitas de dos o más páginas vistas), dividido por el número total de páginas vistas.

### Duración Visita:

Tiempo en segundos de todas las visitas de dos o más páginas vistas, dividido por el número total de visitas de dos o más páginas vistas.

### Tráfico nacional:

Audiencia/difusión correspondiente a España medida en base a los datos de las direcciones IP registradas por el sistema de medición.

## 7. Opinión

De OJDinteractiva, la división de INFORMACIÓN Y CONTROL DE PUBLICACIONES S.A.:

Hemos examinado la información facilitada por el editor del medio electrónico para el periodo que comprende la presente certificación.

Nuestro examen se ha realizado de acuerdo con las normas y procedimientos establecidos en las Normas Técnicas para el Control de los Medios Electrónicos de Comunicación.

En nuestra opinión, la presente acta presenta razonablemente la difusión/audiencia registrada por este medio electrónico.

### ADVERTENCIA:

El trabajo de OJDinteractiva, la división de INFORMACIÓN Y CONTROL DE PUBLICACIONES S.A (INTROL) se limita a la realización de pruebas para la revisión de los datos de recuento suministrados por el editor con la finalidad de expresar una opinión sobre la razonabilidad de dichos datos de acuerdo con las Normas Técnicas para el control de los MEC.

Por tanto, INTROL no acepta responsabilidad alguna por las inexactitudes o errores que puedan existir en los datos de recuento. Tampoco acepta ninguna responsabilidad por la falsedad en los datos de recuento recibidos del editor, ni por otros datos de medición que no están incluidos en el análisis.

Diciembre - 2020

OJDinteractiva