



## INFORMACION Y CONTROL DE PUBLICACIONES, S.A.

Velázquez, 46, 1º Drcha - Tel. 91 435 00 32 Fax 91 435 96 05 - 28001 - MADRID  
 Entença, 218 Entr. 7 - Tel 93 439 24 18 Fax 93 419 25 34 - 08029 - BARCELONA

**Título:** GASTEIZHOY.COM  
**URL Primaria:** https://www.gasteizhoy.com/  
**Editor:** Gasteiz Hoy, S.C.  
**Domicilio:** Calle Cuchillería nº 78 -3º  
**Ciudad:** 01001 VITORIA-GASTEIZ  
**Teléfono:**  
**Fax:**  
**E-mail:**  
**Clasificación:** Noticias e Información  
**Sub-Clasificación:** Noticias globales y actualidad



### 1. Cifras totales y promedios (Nacional e Internacional)

MES - AÑO	NAVEGADORES UNICOS	VISITAS	PAGINAS
Julio - 2019	442.651	1.146.045	1.691.812
<b>PROMEDIO DIARIO</b>	<b>30.240</b>	<b>36.969</b>	<b>54.575</b>
<b>PROMEDIO LUNES-VIERNES</b>	30.592	37.493	55.659
<b>PROMEDIO SABADO-DOMINGO</b>	29.229	35.463	51.456
<b>PAGINAS / VISITAS</b>	1,48		
<b>DURACION MEDIA VISITAS</b>	0:00:59		
<b>DURACION MEDIA PAGINAS</b>	0:02:05		

### 2. Secciones (Nacional e Internacional)

	PAGINAS	%
<b>HOME</b>	311.320	18.40 %
<b>RESTO</b>	1.380.492	81.60 %

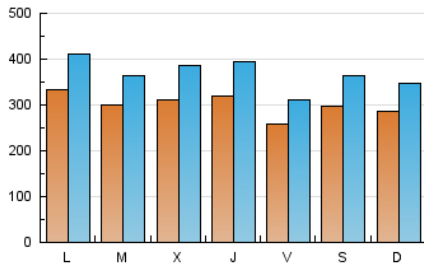
### 3. Por día del mes (Nacional e Internacional)

Día	N. únicos	Visitas	Páginas	Día	N. únicos	Visitas	Páginas	Día	N. únicos	Visitas	Páginas
1	31.011	38.883	59.185	11	26.083	31.659	47.832	21	34.083	40.013	57.260
2	26.323	32.425	49.355	12	22.275	27.407	41.416	22	30.951	38.767	56.694
3	34.385	42.793	63.056	13	30.484	37.303	52.599	23	31.375	38.246	54.681
4	38.224	47.830	67.920	14	33.074	41.401	61.988	24	34.685	43.325	64.615
5	33.527	40.182	57.434	15	27.035	32.929	49.124	25	35.475	43.797	64.939
6	34.121	41.134	59.105	16	22.334	26.995	40.885	26	23.198	27.858	44.042
7	23.425	28.069	40.706	17	26.888	33.668	49.941	27	16.571	19.698	30.870
8	33.521	42.037	61.487	18	28.053	34.137	50.294	28	24.316	29.034	42.230
9	31.467	38.360	58.413	19	24.370	29.295	44.255	29	44.566	52.591	75.098
10	32.638	41.223	61.586	20	37.756	47.048	66.887	30	38.664	46.333	68.883
								31	26.577	31.605	49.032

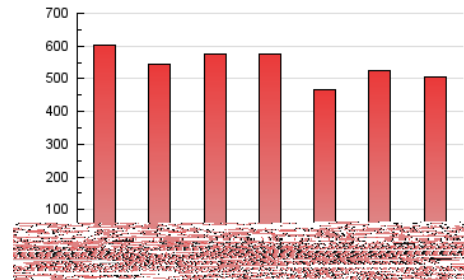
#### 4. Gráficas (Nacional e Internacional)

##### 4.1 Por día de la semana (promedio)

N. únicos / Visitas (x 100)



Páginas (x 100)



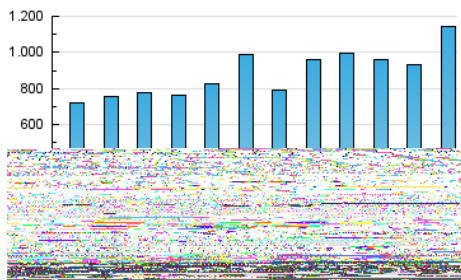
##### 4.2 Por franja horaria (promedio)

Visitas (x 1000)

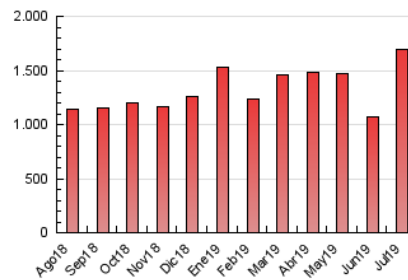
Páginas (x 1000)

##### 4.3 Por meses

N. únicos / Visitas (x 1000)



Páginas (x 1000)





## INFORMACION Y CONTROL DE PUBLICACIONES, S.A.

Velázquez, 46, 1º Drcha - Tel. 91 435 00 32 Fax 91 435 96 05 - 28001 - MADRID  
 Entença, 218 Entr. 7 - Tel 93 439 24 18 Fax 93 419 25 34 - 08029 - BARCELONA

### Anexo - Tráfico Nacional

**Título:** GASTEIZHOY.COM  
**URL Primaria:** https://www.gasteizhoy.com/  
**Editor:** Gasteiz Hoy, S.C.  
**Domicilio:** Calle Cuchillería nº 78 -3º  
**Ciudad:** 01001 VITORIA-GASTEIZ  
**Teléfono:**  
**Fax:**  
**E-mail:**  
**Clasificación:** Noticias e Información  
**Sub-Clasificación:** Noticias globales y actualidad



#### 1. Cifras totales y promedios (Nacional)

MES - AÑO	NAVEGADORES UNICOS	VISITAS	PAGINAS
Julio - 2019	423.812	1.116.965	1.650.825
<b>PROMEDIO DIARIO</b>	<b>29.413</b>	<b>36.031</b>	<b>53.252</b>
<b>PROMEDIO LUNES-VIERNES</b>	<b>29.722</b>	<b>36.505</b>	<b>54.249</b>
<b>PROMEDIO SABADO-DOMINGO</b>	<b>28.524</b>	<b>34.668</b>	<b>50.386</b>
<b>PAGINAS / VISITAS</b>	<b>1,48</b>		
<b>DURACION MEDIA VISITAS</b>	<b>0:01:00</b>		
<b>DURACION MEDIA PAGINAS</b>	<b>0:02:04</b>		

#### 2. Secciones (Nacional)

	PAGINAS	%
<b>HOME</b>	304.622	18.45 %
<b>RESTO</b>	1.346.203	81.55 %

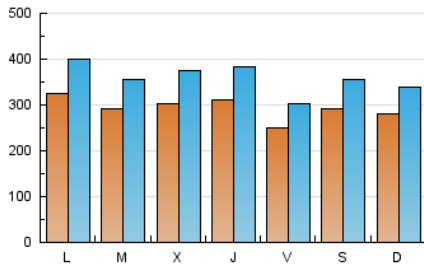
#### 3. Por día del mes (Nacional)

Día	N. únicos	Visitas	Páginas	Día	N. únicos	Visitas	Páginas	Día	N. únicos	Visitas	Páginas
1	30.249	38.012	57.926	11	25.263	30.746	46.481	21	33.308	39.136	56.050
2	25.591	31.574	48.141	12	21.580	26.637	40.235	22	30.156	37.840	55.403
3	33.531	41.808	61.710	13	29.680	36.413	51.427	23	30.483	37.235	53.316
4	37.336	46.836	66.558	14	32.136	40.368	60.653	24	33.673	42.152	62.995
5	32.671	39.205	55.995	15	26.152	31.918	47.573	25	34.545	42.724	63.544
6	33.343	40.267	57.900	16	21.548	26.119	39.605	26	22.409	26.969	42.776
7	22.844	27.417	39.849	17	26.134	32.778	48.546	27	16.133	19.177	30.125
8	32.719	41.128	60.207	18	27.066	33.045	48.768	28	23.713	28.343	41.326
9	30.684	37.474	57.098	19	23.412	28.236	42.799	29	43.426	51.304	73.297
10	31.757	40.222	60.149	20	37.032	46.221	65.758	30	37.561	45.087	67.056
								31	25.662	30.574	47.559

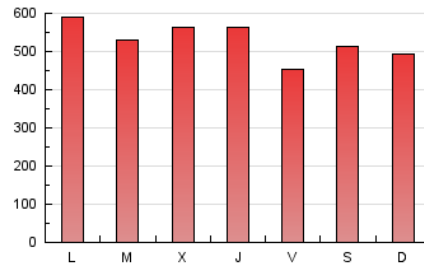
#### 4. Gráficas (Nacional)

##### 4.1 Por día de la semana (promedio)

N. únicos / Visitas (x 100)

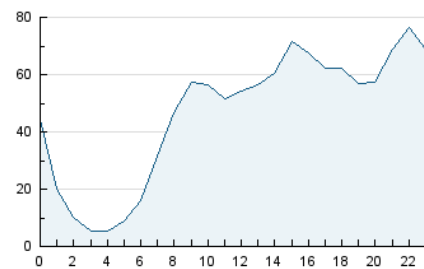


Páginas (x 100)

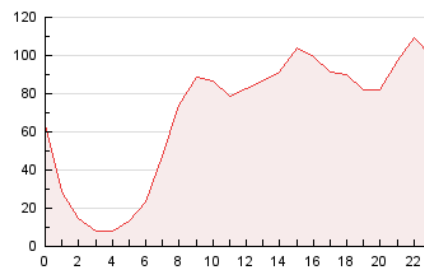


##### 4.2 Por franja horaria (promedio)

Visitas (x 1000)

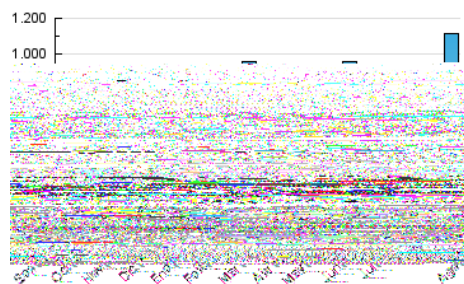


Páginas (x 1000)

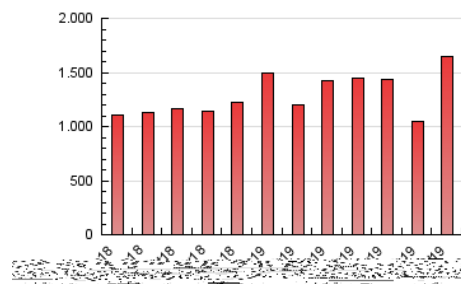


##### 4.3 Por meses

N. únicos / Visitas (x 1000)



Páginas (x 1000)



## 5. Observaciones

Este Medio Electrónico de Comunicación ha sido medido por la herramienta Google Analytics de Google

## 6. Definiciones básicas (Para más información ver Normas Técnicas para el Control de los Medios Electrónicos de Comunicación)

### Página Vista:

Conjunto de ficheros enviado a un usuario como resultado de una petición del mismo recibida por el servidor. Cuando la página está formada por varios marcos (frames), el conjunto de los mismos tendrá, a efectos de cómptuo, la consideración de una página unitaria.

### Visita:

Una secuencia ininterrumpida de páginas servidas a un usuario válido. Si dicho usuario no realiza peticiones de páginas en un periodo de tiempo (30 min) la siguiente petición constituirá el inicio de una nueva visita.

### Navegador Único:

Total de combinaciones únicas de una dirección IP y un identificador adicional. Los medios pueden utilizar cookies o el Identificador de Alta de registro.

### Duración Página Vista:

Tiempo acumulado en segundos de todas las páginas vistas (en visitas de dos o más páginas vistas), dividido por el número total de páginas vistas.

### Duración Visita:

Tiempo en segundos de todas las visitas de dos o más páginas vistas, dividido por el número total de visitas de dos o más páginas vistas.

### Tráfico nacional:

Audiencia/difusión correspondiente a España medida en base a los datos de las direcciones IP registradas por el sistema de medición.

## 7. Opinión

De OJDinteractiva, la división de INFORMACIÓN Y CONTROL DE PUBLICACIONES S.A.:

Hemos examinado la información facilitada por el editor del medio electrónico para el periodo que comprende la presente certificación. Nuestro examen se ha realizado de acuerdo con las normas y procedimientos establecidos en las Normas Técnicas para el Control de los Medios Electrónicos de Comunicación.

En nuestra opinión, la presente acta presenta razonablemente la difusión/audiencia registrada por este medio electrónico.

### ADVERTENCIA:

El trabajo de OJDinteractiva, la división de INFORMACIÓN Y CONTROL DE PUBLICACIONES S.A (INTROL) se limita a la realización de pruebas para la revisión de los datos de recuento suministrados por el editor con la finalidad de expresar una opinión sobre la razonabilidad de dichos datos de acuerdo con las Normas Técnicas para el control de los MEC.

Por tanto, INTROL no acepta responsabilidad alguna por las inexactitudes o errores que puedan existir en los datos de recuento. Tampoco acepta ninguna responsabilidad por la falsedad en los datos de recuento recibidos del editor, ni por otros datos de medición que no están incluidos en el análisis.

Agosto - 2019

OJDinteractiva