



INFORMACION Y CONTROL DE PUBLICACIONES, S.A.

Velázquez, 46, 1º Drcha - Tel. 91 435 00 32 Fax 91 435 96 05 - 28001 - MADRID
 Entença, 218 Entr. 7 - Tel 93 439 24 18 Fax 93 419 25 34 - 08029 - BARCELONA

Título: LAREPUBLICA.CAT - MESECONOMIA.CAT
URL Primaria: http://www.meseconomia.cat
Editor: Catmèdia Global, S.L.
Domicilio: Fonollar, 14
Ciudad: 08003 BARCELONA
Teléfono: 93 185 61 30
Fax: 93 185 61 31
E-mail:
Clasificación: Noticias e Información
Sub-Clasificación: Noticias globales y actualidad



1. Cifras totales y promedios (Nacional e Internacional)

MES - AÑO	NAVEGADORES UNICOS	VISITAS	PAGINAS
Octubre - 2020	4.396	5.559	6.816
PROMEDIO DIARIO	168	179	220
PROMEDIO LUNES-VIERNES	152	164	208
PROMEDIO SABADO-DOMINGO	209	218	249
PAGINAS / VISITAS	1,23		
DURACION MEDIA VISITAS	0:00:29		
DURACION MEDIA PAGINAS	0:02:07		

2. Secciones (Nacional e Internacional)

	PAGINAS	%
HOME	644	9.45 %
RESTO	6.172	90.55 %

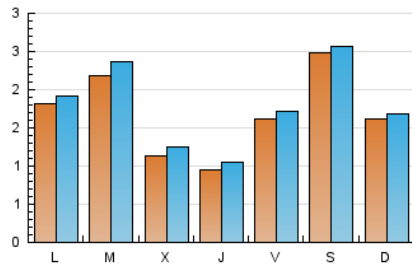
3. Por día del mes (Nacional e Internacional)

Día	N. únicos	Visitas	Páginas	Día	N. únicos	Visitas	Páginas	Día	N. únicos	Visitas	Páginas
1	81	93	128	11	356	368	404	21	162	176	235
2	464	480	596	12	176	184	216	22	64	70	105
3	105	116	150	13	50	59	105	23	69	73	109
4	154	165	193	14	98	106	137	24	115	122	141
5	61	69	103	15	163	177	215	25	108	112	129
6	55	64	92	16	80	89	125	26	94	109	132
7	31	40	59	17	37	41	59	27	103	118	159
8	128	137	167	18	28	29	34	28	161	177	219
9	57	65	90	19	394	406	463	29	37	46	70
10	117	118	138	20	669	708	857	30	141	153	195
								31	865	889	991

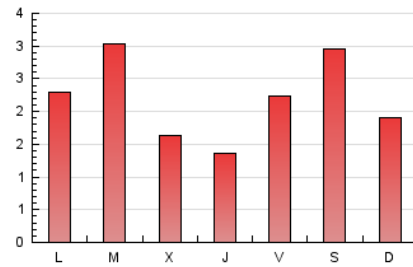
4. Gráficas (Nacional e Internacional)

4.1 Por día de la semana (promedio)

N. únicos / Visitas (x 100)

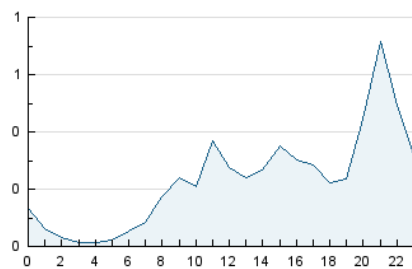


Páginas (x 100)

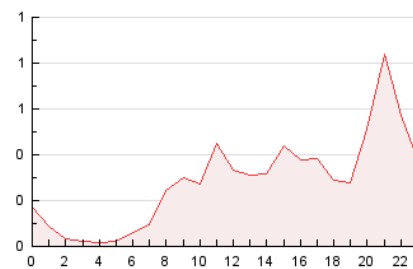


4.2 Por franja horaria (promedio)

Visitas (x 1000)

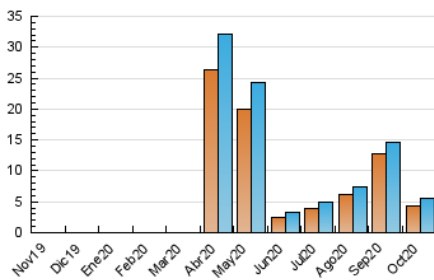


Páginas (x 1000)

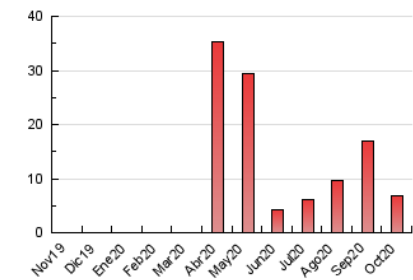


4.3 Por meses

N. únicos / Visitas (x 1000)



Páginas (x 1000)





INFORMACION Y CONTROL DE PUBLICACIONES, S.A.

Velázquez, 46, 1º Drcha - Tel. 91 435 00 32 Fax 91 435 96 05 - 28001 - MADRID
 Entença, 218 Entr. 7 - Tel 93 439 24 18 Fax 93 419 25 34 - 08029 - BARCELONA

Anexo - Tráfico Nacional

Título: LAREPUBLICA.CAT - MESECONOMIA.CAT
URL Primaria: http://www.meseconomia.cat
Editor: Catmèdia Global, S.L.
Domicilio: Fonollar, 14
Ciudad: 08003 BARCELONA
Teléfono: 93 185 61 30
Fax: 93 185 61 31
E-mail:
Clasificación: Noticias e Información
Sub-Clasificación: Noticias globales y actualidad



1. Cifras totales y promedios (Nacional)

MES - AÑO	NAVEGADORES UNICOS	VISITAS	PAGINAS
Octubre - 2020	4.213	5.335	6.530
PROMEDIO DIARIO	162	172	211
PROMEDIO LUNES-VIERNES	146	157	200
PROMEDIO SABADO-DOMINGO	200	208	237
PAGINAS / VISITAS	1,22		
DURACION MEDIA VISITAS		0:00:29	
DURACION MEDIA PAGINAS		0:02:08	

2. Secciones (Nacional)

	PAGINAS	%
HOME	577	8.84 %
RESTO	5.953	91.16 %

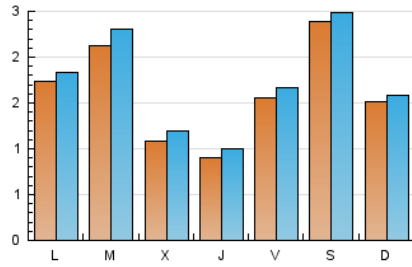
3. Por día del mes (Nacional)

Día	N. únicos	Visitas	Páginas	Día	N. únicos	Visitas	Páginas	Día	N. únicos	Visitas	Páginas
1	78	89	122	11	344	354	389	21	156	170	222
2	454	470	582	12	169	177	209	22	63	69	104
3	97	108	136	13	45	54	100	23	63	67	102
4	134	144	169	14	95	103	132	24	110	115	132
5	51	59	88	15	156	170	205	25	104	108	124
6	51	60	86	16	74	83	113	26	85	100	122
7	24	33	51	17	32	35	52	27	98	112	149
8	119	128	155	18	24	25	30	28	155	170	211
9	53	61	86	19	386	398	455	29	34	43	65
10	111	112	130	20	659	698	847	30	137	149	191
								31	847	871	971

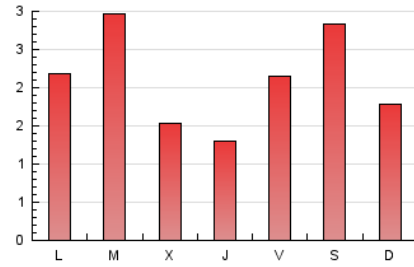
4. Gráficas (Nacional)

4.1 Por día de la semana (promedio)

N. únicos / Visitas (x 100)

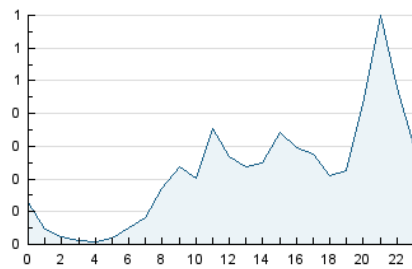


Páginas (x 100)

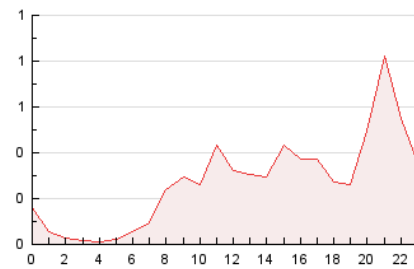


4.2 Por franja horaria (promedio)

Visitas (x 1000)

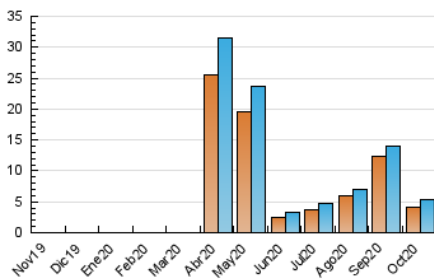


Páginas (x 1000)

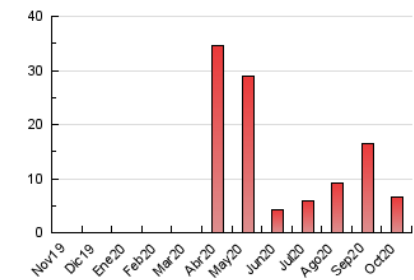


4.3 Por meses

N. únicos / Visitas (x 1000)



Páginas (x 1000)



5. Observaciones

Este Medio Electrónico de Comunicación ha sido medido por la herramienta Google Analytics de Google

6. Definiciones básicas (Para más información ver Normas Técnicas para el Control de los Medios Electrónicos de Comunicación)

Página Vista:

Conjunto de ficheros enviado a un usuario como resultado de una petición del mismo recibida por el servidor. Cuando la página está formada por varios marcos (frames), el conjunto de los mismos tendrá, a efectos de cómputo, la consideración de una página unitaria.

Visita:

Una secuencia ininterrumpida de páginas servidas a un usuario válido. Si dicho usuario no realiza peticiones de páginas en un periodo de tiempo (30 min) la siguiente petición constituirá el inicio de una nueva visita.

Navegador Único:

Total de combinaciones únicas de una dirección IP y un identificador adicional. Los medios pueden utilizar cookies o el Identificador de Alta de registro.

Duración Página Vista:

Tiempo acumulado en segundos de todas las páginas vistas (en visitas de dos o más páginas vistas), dividido por el número total de páginas vistas.

Duración Visita:

Tiempo en segundos de todas las visitas de dos o más páginas vistas, dividido por el número total de visitas de dos o más páginas vistas.

Tráfico nacional:

Audiencia/difusión correspondiente a España medida en base a los datos de las direcciones IP registradas por el sistema de medición.

7. Opinión

De OJDinteractiva, la división de INFORMACIÓN Y CONTROL DE PUBLICACIONES S.A.:

Hemos examinado la información facilitada por el editor del medio electrónico para el periodo que comprende la presente certificación.

Nuestro examen se ha realizado de acuerdo con las normas y procedimientos establecidos en las Normas Técnicas para el Control de los Medios Electrónicos de Comunicación.

En nuestra opinión, la presente certificación presenta razonablemente la difusión/audiencia registrada por este canal.

ADVERTENCIA:

El trabajo de OJDinteractiva, la división de INFORMACIÓN Y CONTROL DE PUBLICACIONES S.A (INTROL) se limita a la realización de pruebas para la revisión de los datos de recuento suministrados por el editor con la finalidad de expresar una opinión sobre la razonabilidad de dichos datos de acuerdo con las Normas Técnicas para el control de los MEC.

Por tanto, INTROL no acepta responsabilidad alguna por las inexactitudes o errores que puedan existir en los datos de recuento. Tampoco acepta ninguna responsabilidad por la falsedad en los datos de recuento recibidos del editor, ni por otros datos de medición que no están incluidos en el análisis.

Noviembre - 2020

OJDinteractiva