



## INFORMACION Y CONTROL DE PUBLICACIONES, S.A.

Velázquez, 46, 1º Drcha - Tel. 91 435 00 32 Fax 91 435 96 05 - 28001 - MADRID  
 Entença, 218 Entr. 7 - Tel 93 439 24 18 Fax 93 419 25 34 - 08029 - BARCELONA

**Título:** LAREPUBLICA.CAT - MESECONOMIA.CAT  
**URL Primaria:** http://www.meseconomia.cat  
**Editor:** Catmèdia Global, S.L.  
**Domicilio:** Carrer Caballero, 65  
**Ciudad:** 08014 BARCELONA  
**Teléfono:** 93 185 61 30  
**Fax:** 93 185 61 31  
**E-mail:**  
**Clasificación:** Noticias e Información  
**Sub-Clasificación:** Noticias globales y actualidad



### 1. Cifras totales y promedios (Nacional e Internacional)

MES - AÑO	NAVEGADORES UNICOS	VISITAS	PAGINAS
Marzo - 2021	2.077	2.732	3.863
<b>PROMEDIO DIARIO</b>	<b>79</b>	<b>88</b>	<b>125</b>
<b>PROMEDIO LUNES-VIERNES</b>	87	98	142
<b>PROMEDIO SABADO-DOMINGO</b>	57	60	76
<b>PAGINAS / VISITAS</b>	1,41		
<b>DURACION MEDIA VISITAS</b>	0:00:54		
<b>DURACION MEDIA PAGINAS</b>	0:02:10		

### 2. Secciones (Nacional e Internacional)

	PAGINAS	%
<b>HOME</b>	663	17.16 %
<b>RESTO</b>	3.200	82.84 %

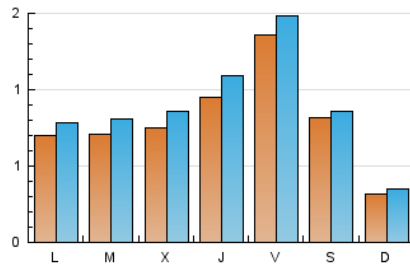
### 3. Por día del mes (Nacional e Internacional)

Día	N. únicos	Visitas	Páginas	Día	N. únicos	Visitas	Páginas	Día	N. únicos	Visitas	Páginas
1	29	34	52	11	49	64	104	21	21	23	24
2	29	39	69	12	82	86	135	22	22	25	37
3	36	44	63	13	55	57	91	23	59	69	93
4	158	174	221	14	25	28	42	24	124	141	190
5	297	316	397	15	121	135	177	25	90	104	150
6	212	220	257	16	71	78	123	26	49	64	232
7	53	59	66	17	82	95	122	27	23	25	49
8	151	156	191	18	81	92	130	28	27	28	29
9	149	162	193	19	115	126	162	29	28	39	117
10	71	81	113	20	38	42	48	30	45	55	91
								31	64	71	95

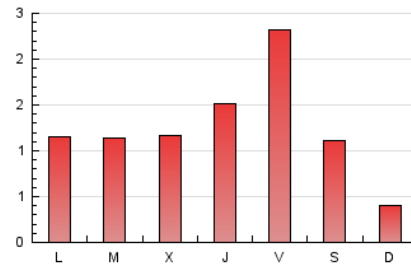
4. Gráficas (Nacional e Internacional)

4.1 Por día de la semana (promedio)

N. únicos / Visitas (x 100)

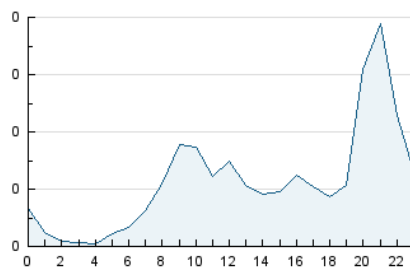


Páginas (x 100)

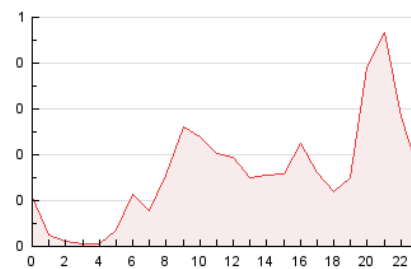


4.2 Por franja horaria (promedio)

Visitas (x 1000)

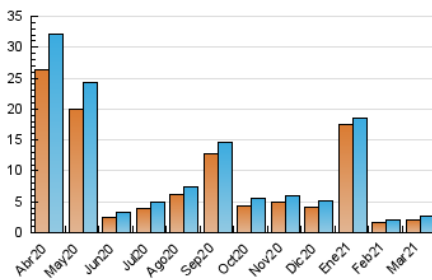


Páginas (x 1000)

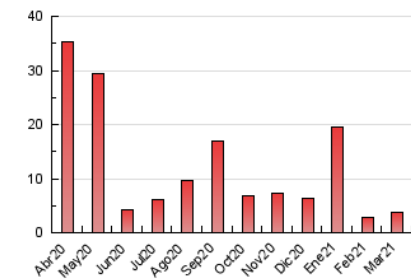


4.3 Por meses

N. únicos / Visitas (x 1000)



Páginas (x 1000)





## INFORMACION Y CONTROL DE PUBLICACIONES, S.A.

Velázquez, 46, 1º Drcha - Tel. 91 435 00 32 Fax 91 435 96 05 - 28001 - MADRID  
 Entença, 218 Entr. 7 - Tel 93 439 24 18 Fax 93 419 25 34 - 08029 - BARCELONA

### Anexo - Tráfico Nacional

**Título:** LAREPUBLICA.CAT - MESECONOMIA.CAT  
**URL Primaria:** http://www.meseconomia.cat  
**Editor:** Catmèdia Global, S.L.  
**Domicilio:** Carrer Caballero, 65  
**Ciudad:** 08014 BARCELONA  
**Teléfono:** 93 185 61 30  
**Fax:** 93 185 61 31  
**E-mail:**  
**Clasificación:** Noticias e Información  
**Sub-Clasificación:** Noticias globales y actualidad



#### 1. Cifras totales y promedios (Nacional)

MES - AÑO	NAVEGADORES UNICOS	VISITAS	PAGINAS
Marzo - 2021	1.938	2.552	3.573
<b>PROMEDIO DIARIO</b>	<b>74</b>	<b>82</b>	<b>115</b>
<b>PROMEDIO LUNES-VIERNES</b>	<b>81</b>	<b>92</b>	<b>131</b>
<b>PROMEDIO SABADO-DOMINGO</b>	<b>52</b>	<b>56</b>	<b>69</b>
<b>PAGINAS / VISITAS</b>	<b>1,40</b>		
<b>DURACION MEDIA VISITAS</b>	<b>0:00:56</b>		
<b>DURACION MEDIA PAGINAS</b>	<b>0:02:20</b>		

#### 2. Secciones (Nacional)

	PAGINAS	%
<b>HOME</b>	587	16.43 %
<b>RESTO</b>	2.986	83.57 %

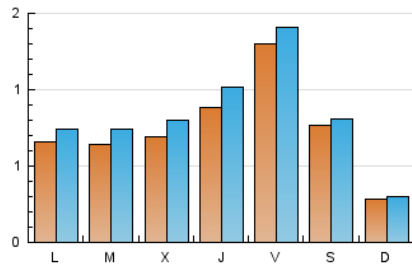
#### 3. Por día del mes (Nacional)

Día	N. únicos	Visitas	Páginas	Día	N. únicos	Visitas	Páginas	Día	N. únicos	Visitas	Páginas
1	29	34	52	11	39	54	93	21	14	16	17
2	24	34	64	12	77	80	128	22	19	22	30
3	31	39	57	13	48	49	81	23	52	62	86
4	153	169	216	14	23	26	40	24	114	131	179
5	292	310	389	15	111	125	166	25	82	96	141
6	208	216	250	16	66	73	117	26	44	57	148
7	50	54	61	17	80	93	119	27	19	21	37
8	147	151	185	18	78	88	126	28	24	25	26
9	140	153	184	19	107	115	147	29	25	36	114
10	65	73	104	20	33	37	43	30	40	50	86
								31	56	63	87

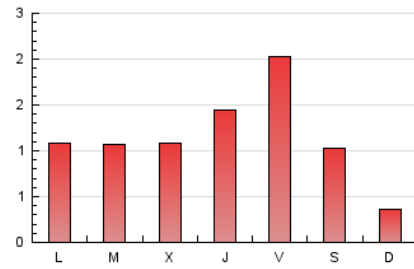
4. Gráficas (Nacional)

4.1 Por día de la semana (promedio)

N. únicos / Visitas (x 100)

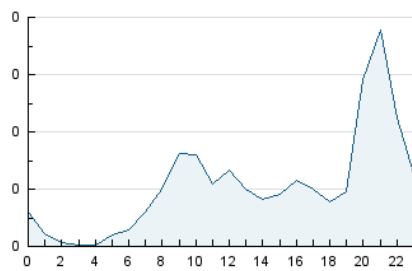


Páginas (x 100)

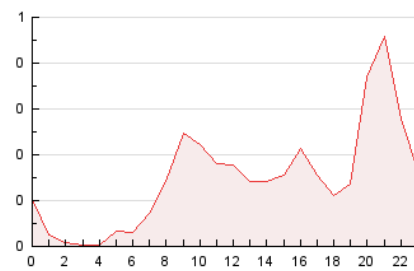


4.2 Por franja horaria (promedio)

Visitas (x 1000)

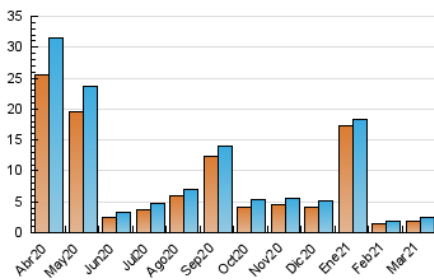


Páginas (x 1000)

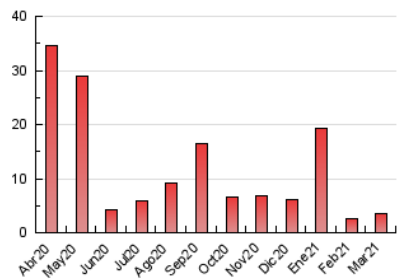


4.3 Por meses

N. únicos / Visitas (x 1000)



Páginas (x 1000)



## 5. Observaciones

Este Medio Electrónico de Comunicación ha sido medido por la herramienta Google Analytics de Google

## 6. Definiciones básicas (Para más información ver Normas Técnicas para el Control de los Medios Electrónicos de Comunicación)

### Página Vista:

Conjunto de ficheros enviado a un usuario como resultado de una petición del mismo recibida por el servidor. Cuando la página está formada por varios marcos (frames), el conjunto de los mismos tendrá, a efectos de cómputo, la consideración de una página unitaria.

### Visita:

Una secuencia ininterrumpida de páginas servidas a un usuario válido. Si dicho usuario no realiza peticiones de páginas en un periodo de tiempo (30 min) la siguiente petición constituirá el inicio de una nueva visita.

### Navegador Único:

Total de combinaciones únicas de una dirección IP y un identificador adicional. Los medios pueden utilizar cookies o el Identificador de Alta de registro.

### Duración Página Vista:

Tiempo acumulado en segundos de todas las páginas vistas (en visitas de dos o más páginas vistas), dividido por el número total de páginas vistas.

### Duración Visita:

Tiempo en segundos de todas las visitas de dos o más páginas vistas, dividido por el número total de visitas de dos o más páginas vistas.

### Tráfico nacional:

Audiencia/difusión correspondiente a España medida en base a los datos de las direcciones IP registradas por el sistema de medición.

## 7. Opinión

De OJDinteractiva, la división de INFORMACIÓN Y CONTROL DE PUBLICACIONES S.A.:

Hemos examinado la información facilitada por el editor del medio electrónico para el periodo que comprende la presente certificación.

Nuestro examen se ha realizado de acuerdo con las normas y procedimientos establecidos en las Normas Técnicas para el Control de los Medios Electrónicos de Comunicación.

En nuestra opinión, la presente certificación presenta razonablemente la difusión/audiencia registrada por este canal.

### ADVERTENCIA:

El trabajo de OJDinteractiva, la división de INFORMACIÓN Y CONTROL DE PUBLICACIONES S.A (INTROL) se limita a la realización de pruebas para la revisión de los datos de recuento suministrados por el editor con la finalidad de expresar una opinión sobre la razonabilidad de dichos datos de acuerdo con las Normas Técnicas para el control de los MEC.

Por tanto, INTROL no acepta responsabilidad alguna por las inexactitudes o errores que puedan existir en los datos de recuento. Tampoco acepta ninguna responsabilidad por la falsedad en los datos de recuento recibidos del editor, ni por otros datos de medición que no están incluidos en el análisis.

Abril - 2021

OJDinteractiva