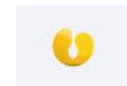




INFORMACION Y CONTROL DE PUBLICACIONES, S.A.

Velázquez, 46, 1º Drcha - Tel. 91 435 00 32 Fax 91 435 96 05 - 28001 - MADRID
 Entença, 218 Entr. 7 - Tel 93 439 24 18 Fax 93 419 25 34 - 08029 - BARCELONA

Título: GASTRONOMICAMENT.CAT - CATALA
URL Primaria: http://gastronomicament.cat/ca/
Editor: David Pérez Tomás
Domicilio: Marian Aguiló, 11, 3º A
Ciudad: 07005 PALMA DE MALLORCA
Teléfono:
Fax:
E-mail:
Clasificación: Hogar y Moda
Sub-Clasificación: Alimentación y Cocina



1. Cifras totales y promedios (Nacional e Internacional)

MES - AÑO	NAVEGADORES UNICOS	VISITAS	PAGINAS
Noviembre - 2019	5.454	6.484	8.777
PROMEDIO DIARIO	201	216	293
PROMEDIO LUNES-VIERNES	200	214	292
PROMEDIO SABADO-DOMINGO	204	221	293
PAGINAS / VISITAS	1,35		
DURACION MEDIA VISITAS	0:00:50		
DURACION MEDIA PAGINAS	0:02:20		

2. Secciones (Nacional e Internacional)

	PAGINAS	%
HOME	201	2.29 %
RESTO	8.576	97.71 %

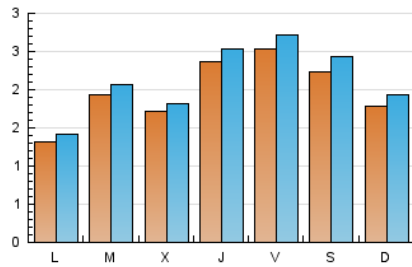
3. Por día del mes (Nacional e Internacional)

Día	N. únicos	Visitas	Páginas	Día	N. únicos	Visitas	Páginas	Día	N. únicos	Visitas	Páginas
1	396	433	495	11	115	126	148	21	262	279	435
2	273	301	385	12	297	314	389	22	277	290	361
3	206	222	281	13	207	216	298	23	243	262	351
4	144	152	183	14	263	277	409	24	185	202	276
5	130	146	190	15	219	233	324	25	132	144	205
6	186	197	230	16	182	205	303	26	183	193	280
7	206	224	336	17	180	191	239	27	151	158	234
8	183	197	351	18	136	146	223	28	215	232	313
9	194	212	265	19	166	176	265	29	192	205	258
10	145	158	203	20	139	157	211	30	228	236	336

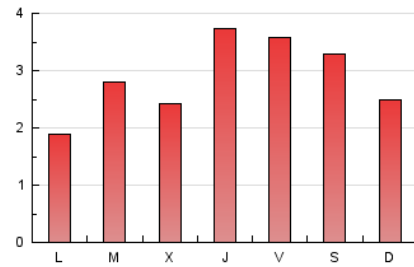
4. Gráficas (Nacional e Internacional)

4.1 Por día de la semana (promedio)

N. únicos / Visitas (x 100)

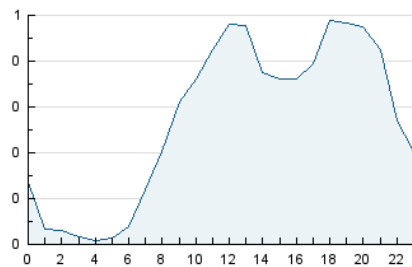


Páginas (x 100)

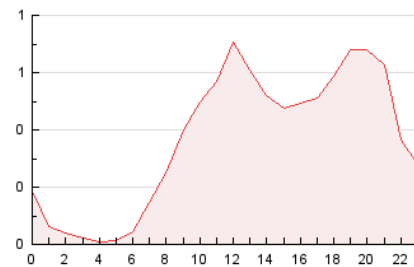


4.2 Por franja horaria (promedio)

Visitas (x 1000)

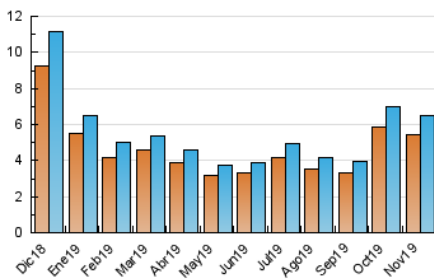


Páginas (x 1000)

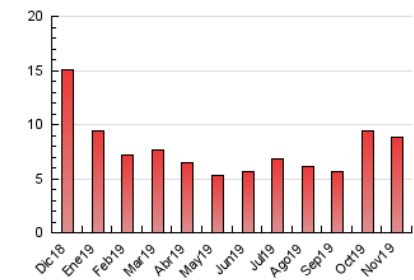


4.3 Por meses

N. únicos / Visitas (x 1000)



Páginas (x 1000)





INFORMACION Y CONTROL DE PUBLICACIONES, S.A.

Velázquez, 46, 1º Drcha - Tel. 91 435 00 32 Fax 91 435 96 05 - 28001 - MADRID
 Entença, 218 Entr. 7 - Tel 93 439 24 18 Fax 93 419 25 34 - 08029 - BARCELONA

Anexo - Tráfico Nacional

Título: GASTRONOMICAMENT.CAT - CATALA
URL Primaria: http://gastronomicament.cat/ca/
Editor: David Pérez Tomás
Domicilio: Marian Aguiló, 11, 3º A
Ciudad: 07005 PALMA DE MALLORCA
Teléfono:
Fax:
E-mail:
Clasificación: Hogar y Moda
Sub-Clasificación: Alimentación y Cocina



1. Cifras totales y promedios (Nacional)

MES - AÑO	NAVEGADORES UNICOS	VISITAS	PAGINAS
Noviembre - 2019	5.142	6.141	8.376
PROMEDIO DIARIO	190	205	279
PROMEDIO LUNES-VIERNES	188	202	279
PROMEDIO SABADO-DOMINGO	194	211	279
PAGINAS / VISITAS	1,36		
DURACION MEDIA VISITAS	0:00:50		
DURACION MEDIA PAGINAS	0:02:18		

2. Secciones (Nacional)

	PAGINAS	%
HOME	195	2.33 %
RESTO	8.181	97.67 %

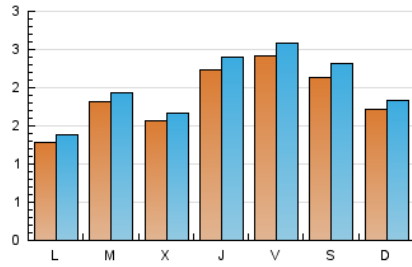
3. Por día del mes (Nacional)

Día	N. únicos	Visitas	Páginas	Día	N. únicos	Visitas	Páginas	Día	N. únicos	Visitas	Páginas
1	377	412	473	11	112	123	145	21	245	262	418
2	259	286	368	12	288	304	379	22	253	266	336
3	194	209	266	13	187	196	278	23	233	252	338
4	138	145	174	14	249	263	395	24	172	189	253
5	122	138	182	15	210	222	309	25	127	139	199
6	171	182	215	16	179	200	298	26	160	170	253
7	199	217	328	17	176	187	235	27	137	144	216
8	178	192	346	18	135	145	222	28	200	216	297
9	184	202	255	19	153	163	249	29	188	201	254
10	140	152	195	20	127	145	198	30	211	219	302

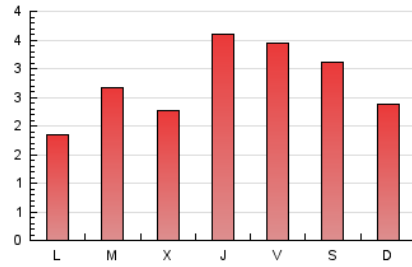
4. Gráficas (Nacional)

4.1 Por día de la semana (promedio)

N. únicos / Visitas (x 100)

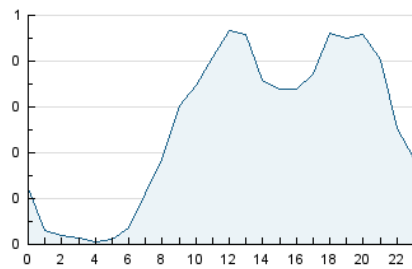


Páginas (x 100)

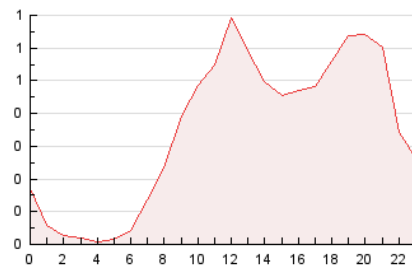


4.2 Por franja horaria (promedio)

Visitas (x 1000)

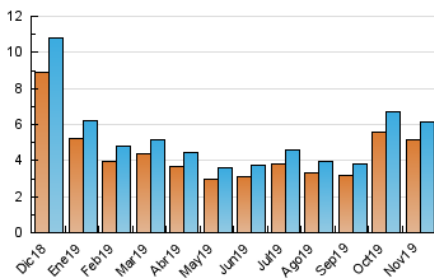


Páginas (x 1000)

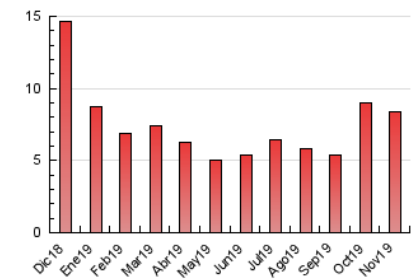


4.3 Por meses

N. únicos / Visitas (x 1000)



Páginas (x 1000)



5. Observaciones

Este Medio Electrónico de Comunicación ha sido medido por la herramienta Google Analytics de Google

6. Definiciones básicas (Para más información ver Normas Técnicas para el Control de los Medios Electrónicos de Comunicación)

Página Vista:

Conjunto de ficheros enviado a un usuario como resultado de una petición del mismo recibida por el servidor. Cuando la página está formada por varios marcos (frames), el conjunto de los mismos tendrá, a efectos de cómputo, la consideración de una página unitaria.

Visita:

Una secuencia ininterrumpida de páginas servidas a un usuario válido. Si dicho usuario no realiza peticiones de páginas en un periodo de tiempo (30 min) la siguiente petición constituirá el inicio de una nueva visita.

Navegador Único:

Total de combinaciones únicas de una dirección IP y un identificador adicional. Los medios pueden utilizar cookies o el Identificador de Alta de registro.

Duración Página Vista:

Tiempo acumulado en segundos de todas las páginas vistas (en visitas de dos o más páginas vistas), dividido por el número total de páginas vistas.

Duración Visita:

Tiempo en segundos de todas las visitas de dos o más páginas vistas, dividido por el número total de visitas de dos o más páginas vistas.

Tráfico nacional:

Audiencia/difusión correspondiente a España medida en base a los datos de las direcciones IP registradas por el sistema de medición.

7. Opinión

De OJDinteractiva, la división de INFORMACIÓN Y CONTROL DE PUBLICACIONES S.A.:

Hemos examinado la información facilitada por el editor del medio electrónico para el periodo que comprende la presente certificación.

Nuestro examen se ha realizado de acuerdo con las normas y procedimientos establecidos en las Normas Técnicas para el Control de los Medios Electrónicos de Comunicación.

En nuestra opinión, la presente certificación presenta razonablemente la difusión/audiencia registrada por este canal.

ADVERTENCIA:

El trabajo de OJDinteractiva, la división de INFORMACIÓN Y CONTROL DE PUBLICACIONES S.A (INTROL) se limita a la realización de pruebas para la revisión de los datos de recuento suministrados por el editor con la finalidad de expresar una opinión sobre la razonabilidad de dichos datos de acuerdo con las Normas Técnicas para el control de los MEC.

Por tanto, INTROL no acepta responsabilidad alguna por las inexactitudes o errores que puedan existir en los datos de recuento. Tampoco acepta ninguna responsabilidad por la falsedad en los datos de recuento recibidos del editor, ni por otros datos de medición que no están incluidos en el análisis.

Diciembre - 2019

OJDinteractiva