



INFORMACION Y CONTROL DE PUBLICACIONES, S.A.

Velázquez, 46, 1º Drcha - Tel. 91 435 00 32 Fax 91 435 96 05 - 28001 - MADRID
 Entença, 218 Entr. 7 - Tel 93 439 24 18 Fax 93 419 25 34 - 08029 - BARCELONA

Título: GASTRONOMICAMENT.CAT - CATALA
URL Primaria: http://gastronomicament.cat/ca/
Editor: David Pérez Tomás
Domicilio: Marian Aguiló, 11, 3º A
Ciudad: 07005 PALMA DE MALLORCA
Teléfono:
Fax:
E-mail:
Clasificación: Hogar y Moda
Sub-Clasificación: Alimentación y Cocina



1. Cifras totales y promedios (Nacional e Internacional)

MES - AÑO	NAVEGADORES UNICOS	VISITAS	PAGINAS
Noviembre - 2018	7.134	8.567	11.376
PROMEDIO DIARIO	267	286	379
PROMEDIO LUNES-VIERNES	255	272	369
PROMEDIO SABADO-DOMINGO	300	323	408
PAGINAS / VISITAS	1,33		
DURACION MEDIA VISITAS	0:00:53		
DURACION MEDIA PAGINAS	0:02:43		

2. Secciones (Nacional e Internacional)

	PAGINAS	%
HOME	242	2.13 %
RESTO	11.134	97.87 %

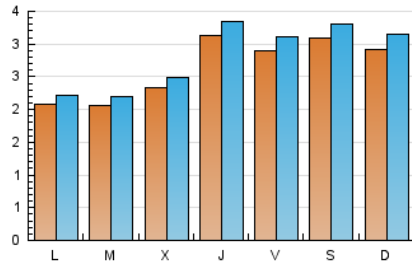
3. Por día del mes (Nacional e Internacional)

Día	N. únicos	Visitas	Páginas	Día	N. únicos	Visitas	Páginas	Día	N. únicos	Visitas	Páginas
1	482	524	656	11	248	273	359	21	433	468	569
2	358	390	525	12	203	220	372	22	338	349	445
3	362	391	493	13	194	201	302	23	317	335	414
4	339	361	462	14	155	165	222	24	326	348	418
5	187	200	237	15	307	335	494	25	295	318	402
6	199	214	309	16	337	367	545	26	233	242	316
7	154	162	210	17	310	324	399	27	230	242	365
8	207	213	282	18	286	308	393	28	191	202	247
9	201	212	289	19	210	223	322	29	233	250	364
10	237	262	334	20	205	218	312	30	235	250	319

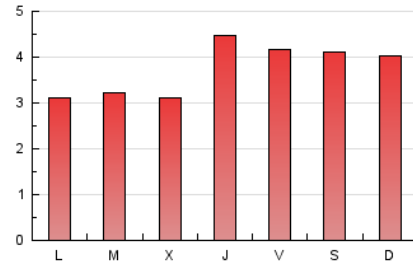
4. Gráficas (Nacional e Internacional)

4.1 Por día de la semana (promedio)

N. únicos / Visitas (x 100)

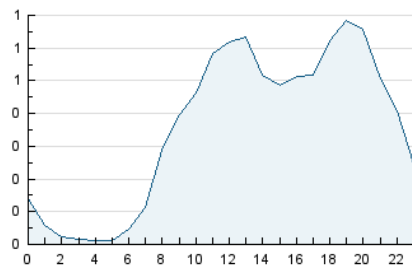


Páginas (x 100)

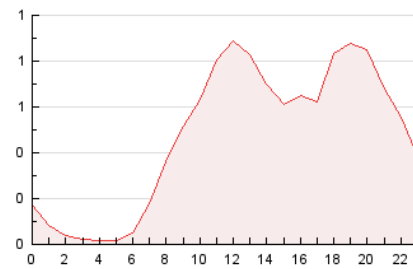


4.2 Por franja horaria (promedio)

Visitas (x 1000)

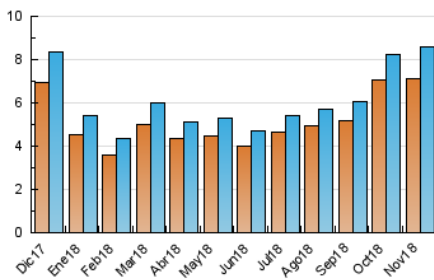


Páginas (x 1000)

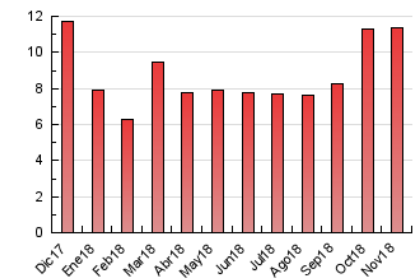


4.3 Por meses

N. únicos / Visitas (x 1000)



Páginas (x 1000)





INFORMACION Y CONTROL DE PUBLICACIONES, S.A.

Velázquez, 46, 1º Drcha - Tel. 91 435 00 32 Fax 91 435 96 05 - 28001 - MADRID
 Entença, 218 Entr. 7 - Tel 93 439 24 18 Fax 93 419 25 34 - 08029 - BARCELONA

Anexo - Tráfico Nacional

Título: GASTRONOMICAMENT.CAT - CATALA
URL Primaria: http://gastronomicament.cat/ca/
Editor: David Pérez Tomás
Domicilio: Marian Aguiló, 11, 3º A
Ciudad: 07005 PALMA DE MALLORCA
Teléfono:
Fax:
E-mail:
Clasificación: Hogar y Moda
Sub-Clasificación: Alimentación y Cocina



1. Cifras totales y promedios (Nacional)

MES - AÑO	NAVEGADORES UNICOS	VISITAS	PAGINAS
Noviembre - 2018	6.772	8.157	10.861
PROMEDIO DIARIO	254	272	362
PROMEDIO LUNES-VIERNES	242	258	351
PROMEDIO SABADO-DOMINGO	289	311	392
PAGINAS / VISITAS	1,33		
DURACION MEDIA VISITAS	0:00:53		
DURACION MEDIA PAGINAS	0:02:40		

2. Secciones (Nacional)

	PAGINAS	%
HOME	215	1.98 %
RESTO	10.646	98.02 %

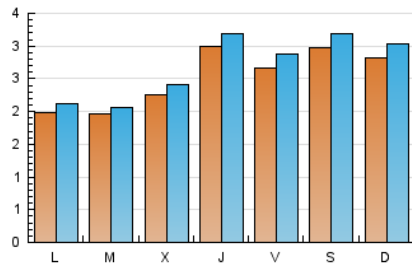
3. Por día del mes (Nacional)

Día	N. únicos	Visitas	Páginas	Día	N. únicos	Visitas	Páginas	Día	N. únicos	Visitas	Páginas
1	464	503	630	11	239	264	345	21	424	459	559
2	340	372	504	12	196	213	365	22	323	334	428
3	348	376	476	13	184	191	289	23	302	318	383
4	331	353	452	14	148	158	213	24	317	339	407
5	181	194	230	15	295	320	479	25	286	309	389
6	187	202	295	16	274	299	471	26	219	228	294
7	148	155	202	17	289	302	370	27	222	234	350
8	192	198	267	18	266	288	364	28	184	195	238
9	194	205	280	19	195	208	303	29	224	240	347
10	233	257	329	20	190	201	293	30	227	242	309

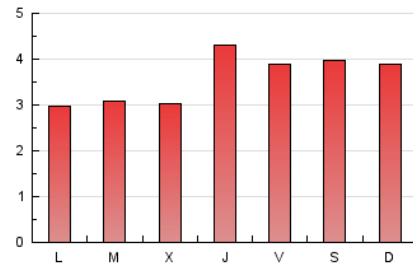
4. Gráficas (Nacional)

4.1 Por día de la semana (promedio)

N. únicos / Visitas (x 100)

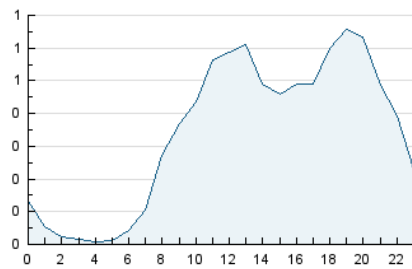


Páginas (x 100)

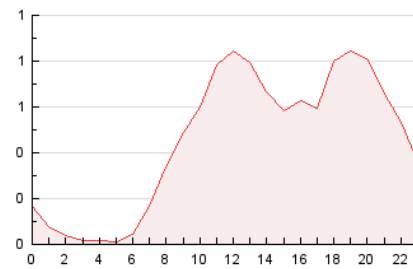


4.2 Por franja horaria (promedio)

Visitas (x 1000)

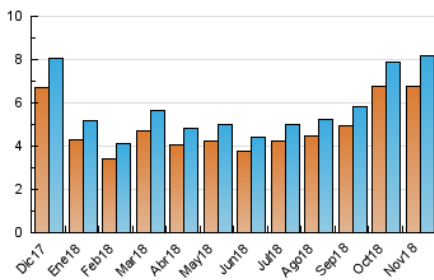


Páginas (x 1000)

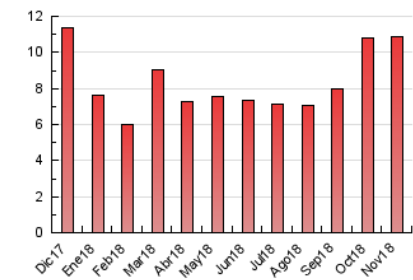


4.3 Por meses

N. únicos / Visitas (x 1000)



Páginas (x 1000)



5. Observaciones

Este Medio Electrónico de Comunicación ha sido medido por la herramienta Google Analytics de Google

6. Definiciones básicas (Para más información ver Normas Técnicas para el Control de los Medios Electrónicos de Comunicación)

Página Vista:

Conjunto de ficheros enviado a un usuario como resultado de una petición del mismo recibida por el servidor. Cuando la página está formada por varios marcos (frames), el conjunto de los mismos tendrá, a efectos de cómptuo, la consideración de una página unitaria.

Visita:

Una secuencia ininterrumpida de páginas servidas a un usuario válido. Si dicho usuario no realiza peticiones de páginas en un periodo de tiempo (30 min) la siguiente petición constituirá el inicio de una nueva visita.

Navegador Único:

Total de combinaciones únicas de una dirección IP y un identificador adicional. Los medios pueden utilizar cookies o el Identificador de Alta de registro.

Duración Página Vista:

Tiempo acumulado en segundos de todas las páginas vistas (en visitas de dos o más páginas vistas), dividido por el número total de páginas vistas.

Duración Visita:

Tiempo en segundos de todas las visitas de dos o más páginas vistas, dividido por el número total de visitas de dos o más páginas vistas.

Tráfico nacional:

Audiencia/difusión correspondiente a España medida en base a los datos de las direcciones IP registradas por el sistema de medición.

7. Opinión

De OJDinteractiva, la división de INFORMACIÓN Y CONTROL DE PUBLICACIONES S.A.:

Hemos examinado la información facilitada por el editor del medio electrónico para el periodo que comprende la presente certificación.

Nuestro examen se ha realizado de acuerdo con las normas y procedimientos establecidos en las Normas Técnicas para el Control de los Medios Electrónicos de Comunicación.

En nuestra opinión, la presente certificación presenta razonablemente la difusión/audiencia registrada por este canal.

ADVERTENCIA:

El trabajo de OJDinteractiva, la división de INFORMACIÓN Y CONTROL DE PUBLICACIONES S.A (INTROL) se limita a la realización de pruebas para la revisión de los datos de recuento suministrados por el editor con la finalidad de expresar una opinión sobre la razonabilidad de dichos datos de acuerdo con las Normas Técnicas para el control de los MEC.

Por tanto, INTROL no acepta responsabilidad alguna por las inexactitudes o errores que puedan existir en los datos de recuento. Tampoco acepta ninguna responsabilidad por la falsedad en los datos de recuento recibidos del editor, ni por otros datos de medición que no están incluidos en el análisis.

Diciembre - 2018

OJDinteractiva