



## INFORMACION Y CONTROL DE PUBLICACIONES, S.A.

Velázquez, 46, 1º Drcha - Tel. 91 435 00 32 Fax 91 435 96 05 - 28001 - MADRID  
 Entença, 218 Entr. 7 - Tel 93 439 24 18 Fax 93 419 25 34 - 08029 - BARCELONA

**Título:** GASTRONOMICAMENT.CAT - CATALA

**URL Primaria:** http://gastronomicament.cat/ca/

**Editor:** David Pérez Tomás

**Domicilio:** Marian Aguiló, 11, 3º A

**Ciudad:** 07005 PALMA DE MALLORCA

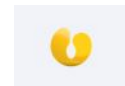
**Teléfono:**

**Fax:**

**E-mail:**

**Clasificación:** Hogar y Moda

**Sub-Clasificación:** Alimentación y Cocina



### 1. Cifras totales y promedios (Nacional e Internacional)

MES - AÑO	NAVEGADORES UNICOS	VISITAS	PAGINAS
Septiembre - 2019	3.348	3.967	5.638
<b>PROMEDIO DIARIO</b>	<b>123</b>	<b>132</b>	<b>188</b>
<b>PROMEDIO LUNES-VIERNES</b>	125	134	193
<b>PROMEDIO SABADO-DOMINGO</b>	119	129	177
<b>PAGINAS / VISITAS</b>	1,42		
<b>DURACION MEDIA VISITAS</b>	0:00:54		
<b>DURACION MEDIA PAGINAS</b>	0:02:09		

### 2. Secciones (Nacional e Internacional)

	PAGINAS	%
<b>HOME</b>	196	3.48 %
<b>RESTO</b>	5.442	96.52 %

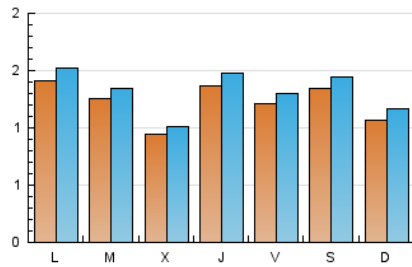
### 3. Por día del mes (Nacional e Internacional)

Día	N. únicos	Visitas	Páginas	Día	N. únicos	Visitas	Páginas	Día	N. únicos	Visitas	Páginas
1	87	92	122	11	80	83	122	21	161	173	207
2	96	102	132	12	110	117	171	22	111	121	143
3	83	92	118	13	116	127	269	23	122	132	186
4	87	89	120	14	134	144	241	24	92	102	174
5	118	124	146	15	97	110	138	25	102	110	159
6	107	112	164	16	264	274	296	26	157	171	230
7	96	103	157	17	222	229	267	27	134	143	207
8	105	117	138	18	112	120	198	28	148	157	255
9	83	100	159	19	164	179	310	29	136	143	194
10	105	113	170	20	128	138	242	30	141	150	203

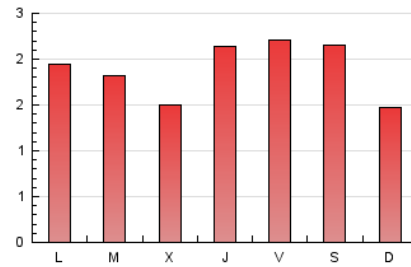
4. Gráficas (Nacional e Internacional)

4.1 Por día de la semana (promedio)

N. únicos / Visitas (x 100)

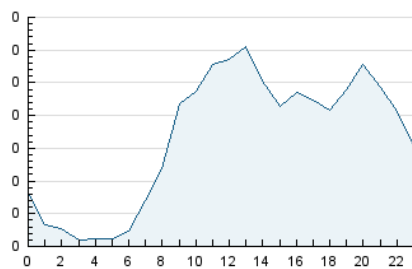


Páginas (x 100)

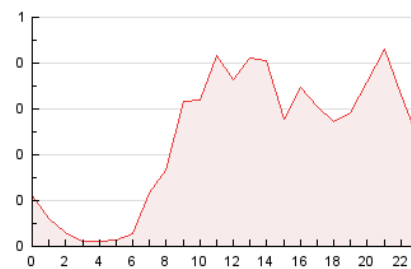


4.2 Por franja horaria (promedio)

Visitas (x 1000)

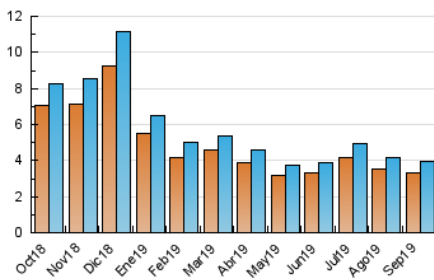


Páginas (x 1000)

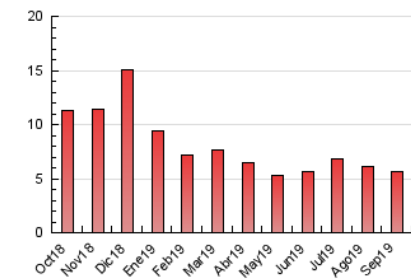


4.3 Por meses

N. únicos / Visitas (x 1000)



Páginas (x 1000)





## INFORMACION Y CONTROL DE PUBLICACIONES, S.A.

Velázquez, 46, 1º Drcha - Tel. 91 435 00 32 Fax 91 435 96 05 - 28001 - MADRID  
 Entença, 218 Entr. 7 - Tel 93 439 24 18 Fax 93 419 25 34 - 08029 - BARCELONA

### Anexo - Tráfico Nacional

**Título:** GASTRONOMICAMENT.CAT - CATALA  
**URL Primaria:** http://gastronomicament.cat/ca/  
**Editor:** David Pérez Tomás  
**Domicilio:** Marian Aguiló, 11, 3º A  
**Ciudad:** 07005 PALMA DE MALLORCA  
**Teléfono:**  
**Fax:**  
**E-mail:**  
**Clasificación:** Hogar y Moda  
**Sub-Clasificación:** Alimentación y Cocina



#### 1. Cifras totales y promedios (Nacional)

MES - AÑO	NAVEGADORES UNICOS	VISITAS	PAGINAS
Septiembre - 2019	3.176	3.777	5.383
<b>PROMEDIO DIARIO</b>	<b>117</b>	<b>126</b>	<b>179</b>
<b>PROMEDIO LUNES-VIERNES</b>	<b>119</b>	<b>127</b>	<b>183</b>
<b>PROMEDIO SABADO-DOMINGO</b>	<b>114</b>	<b>124</b>	<b>170</b>
<b>PAGINAS / VISITAS</b>	<b>1,43</b>		
<b>DURACION MEDIA VISITAS</b>	<b>0:00:55</b>		
<b>DURACION MEDIA PAGINAS</b>	<b>0:02:10</b>		

#### 2. Secciones (Nacional)

	PAGINAS	%
<b>HOME</b>	183	3.40 %
<b>RESTO</b>	5.200	96.60 %

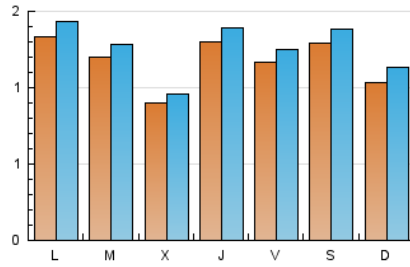
#### 3. Por día del mes (Nacional)

Día	N. únicos	Visitas	Páginas	Día	N. únicos	Visitas	Páginas	Día	N. únicos	Visitas	Páginas
1	84	89	118	11	75	78	105	21	157	168	201
2	87	92	115	12	106	112	165	22	108	118	140
3	76	83	109	13	110	120	261	23	114	124	178
4	81	83	113	14	127	137	232	24	89	99	171
5	107	112	134	15	93	106	134	25	97	105	145
6	103	108	160	16	252	262	284	26	149	161	215
7	91	97	151	17	213	219	257	27	129	138	201
8	100	112	132	18	108	116	194	28	139	148	236
9	76	93	152	19	157	172	303	29	131	138	189
10	101	109	166	20	124	134	227	30	135	144	195

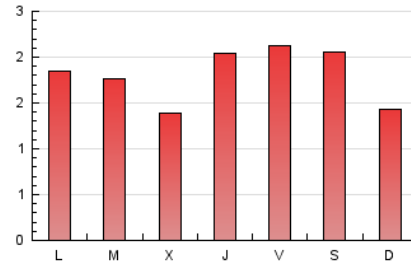
4. Gráficas (Nacional)

4.1 Por día de la semana (promedio)

N. únicos / Visitas (x 100)

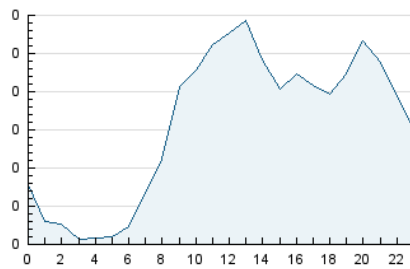


Páginas (x 100)

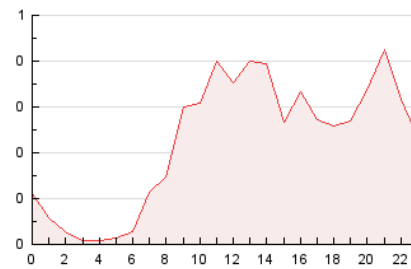


4.2 Por franja horaria (promedio)

Visitas (x 1000)

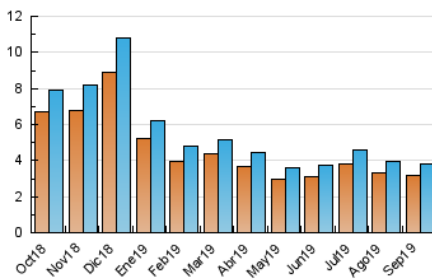


Páginas (x 1000)

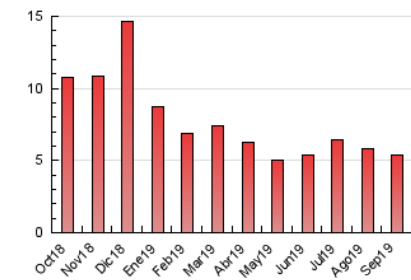


4.3 Por meses

N. únicos / Visitas (x 1000)



Páginas (x 1000)



## 5. Observaciones

Este Medio Electrónico de Comunicación ha sido medido por la herramienta Google Analytics de Google

## 6. Definiciones básicas (Para más información ver Normas Técnicas para el Control de los Medios Electrónicos de Comunicación)

### Página Vista:

Conjunto de ficheros enviado a un usuario como resultado de una petición del mismo recibida por el servidor. Cuando la página está formada por varios marcos (frames), el conjunto de los mismos tendrá, a efectos de cómputo, la consideración de una página unitaria.

### Visita:

Una secuencia ininterrumpida de páginas servidas a un usuario válido. Si dicho usuario no realiza peticiones de páginas en un periodo de tiempo (30 min) la siguiente petición constituirá el inicio de una nueva visita.

### Navegador Único:

Total de combinaciones únicas de una dirección IP y un identificador adicional. Los medios pueden utilizar cookies o el Identificador de Alta de registro.

### Duración Página Vista:

Tiempo acumulado en segundos de todas las páginas vistas (en visitas de dos o más páginas vistas), dividido por el número total de páginas vistas.

### Duración Visita:

Tiempo en segundos de todas las visitas de dos o más páginas vistas, dividido por el número total de visitas de dos o más páginas vistas.

### Tráfico nacional:

Audiencia/difusión correspondiente a España medida en base a los datos de las direcciones IP registradas por el sistema de medición.

## 7. Opinión

De OJDinteractiva, la división de INFORMACIÓN Y CONTROL DE PUBLICACIONES S.A.:

Hemos examinado la información facilitada por el editor del medio electrónico para el periodo que comprende la presente certificación.

Nuestro examen se ha realizado de acuerdo con las normas y procedimientos establecidos en las Normas Técnicas para el Control de los Medios Electrónicos de Comunicación.

En nuestra opinión, la presente certificación presenta razonablemente la difusión/audiencia registrada por este canal.

### ADVERTENCIA:

El trabajo de OJDinteractiva, la división de INFORMACIÓN Y CONTROL DE PUBLICACIONES S.A (INTROL) se limita a la realización de pruebas para la revisión de los datos de recuento suministrados por el editor con la finalidad de expresar una opinión sobre la razonabilidad de dichos datos de acuerdo con las Normas Técnicas para el control de los MEC.

Por tanto, INTROL no acepta responsabilidad alguna por las inexactitudes o errores que puedan existir en los datos de recuento. Tampoco acepta ninguna responsabilidad por la falsedad en los datos de recuento recibidos del editor, ni por otros datos de medición que no están incluidos en el análisis.

Octubre - 2019

OJDinteractiva