



INFORMACION Y CONTROL DE PUBLICACIONES, S.A.

Velázquez, 46, 1º Drcha - Tel. 91 435 00 32 Fax 91 435 96 05 - 28001 - MADRID
 Entença, 218 Entr. 7 - Tel 93 439 24 18 Fax 93 419 25 34 - 08029 - BARCELONA

Título: GASTRONOMICAMENT.CAT - CATALA

URL Primaria: http://gastronomicament.cat/ca/

Editor: David Pérez Tomás

Domicilio: Marian Aguiló, 11, 3º A

Ciudad: 07005 PALMA DE MALLORCA

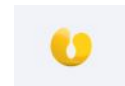
Teléfono:

Fax:

E-mail:

Clasificación: Hogar y Moda

Sub-Clasificación: Alimentación y Cocina



1. Cifras totales y promedios (Nacional e Internacional)

MES - AÑO	NAVEGADORES UNICOS	VISITAS	PAGINAS
Septiembre - 2018	5.181	6.081	8.288
PROMEDIO DIARIO	191	203	276
PROMEDIO LUNES-VIERNES	179	190	263
PROMEDIO SABADO-DOMINGO	214	227	303
PAGINAS / VISITAS	1,36		
DURACION MEDIA VISITAS	0:00:52		
DURACION MEDIA PAGINAS	0:02:23		

2. Secciones (Nacional e Internacional)

	PAGINAS	%
HOME	166	2.00 %
RESTO	8.122	98.00 %

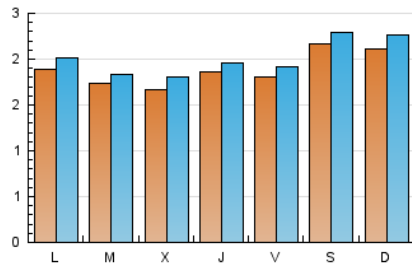
3. Por día del mes (Nacional e Internacional)

Día	N. únicos	Visitas	Páginas	Día	N. únicos	Visitas	Páginas	Día	N. únicos	Visitas	Páginas
1	196	207	264	11	160	174	270	21	220	232	304
2	177	185	243	12	131	140	191	22	270	285	357
3	97	101	203	13	172	175	265	23	269	282	367
4	148	158	221	14	156	167	288	24	200	213	259
5	169	177	240	15	240	250	370	25	211	221	276
6	179	192	246	16	235	251	320	26	176	196	263
7	162	170	209	17	240	259	330	27	191	204	272
8	187	197	247	18	173	182	263	28	184	194	273
9	206	224	331	19	187	207	274	29	194	205	242
10	218	231	286	20	202	214	326	30	170	188	288

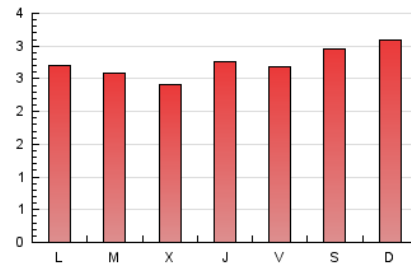
4. Gráficas (Nacional e Internacional)

4.1 Por día de la semana (promedio)

N. únicos / Visitas (x 100)

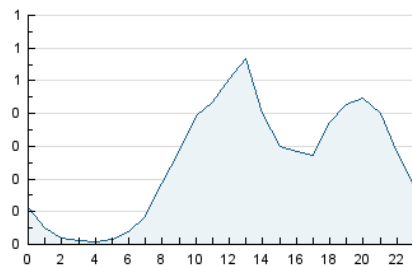


Páginas (x 100)

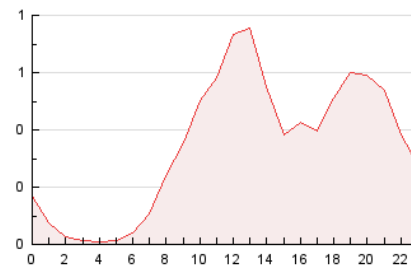


4.2 Por franja horaria (promedio)

Visitas (x 1000)

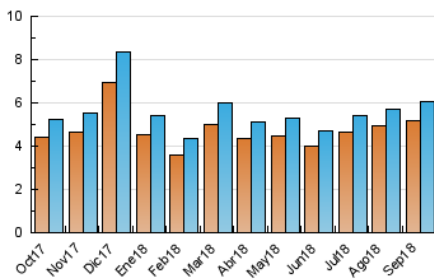


Páginas (x 1000)

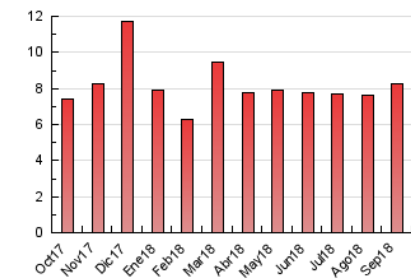


4.3 Por meses

N. únicos / Visitas (x 1000)



Páginas (x 1000)



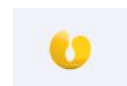


INFORMACION Y CONTROL DE PUBLICACIONES, S.A.

Velázquez, 46, 1º Drcha - Tel. 91 435 00 32 Fax 91 435 96 05 - 28001 - MADRID
 Entença, 218 Entr. 7 - Tel 93 439 24 18 Fax 93 419 25 34 - 08029 - BARCELONA

Anexo - Tráfico Nacional

Título: GASTRONOMICAMENT.CAT - CATALA
URL Primaria: http://gastronomicament.cat/ca/
Editor: David Pérez Tomás
Domicilio: Marian Aguiló, 11, 3º A
Ciudad: 07005 PALMA DE MALLORCA
Teléfono:
Fax:
E-mail:
Clasificación: Hogar y Moda
Sub-Clasificación: Alimentación y Cocina



1. Cifras totales y promedios (Nacional)

MES - AÑO	NAVEGADORES UNICOS	VISITAS	PAGINAS
Septiembre - 2018	4.946	5.828	7.951
PROMEDIO DIARIO	183	194	265
PROMEDIO LUNES-VIERNES	171	182	253
PROMEDIO SABADO-DOMINGO	205	218	290
PAGINAS / VISITAS	1,36		
DURACION MEDIA VISITAS	0:00:53		
DURACION MEDIA PAGINAS	0:02:26		

2. Secciones (Nacional)

	PAGINAS	%
HOME	143	1.80 %
RESTO	7.808	98.20 %

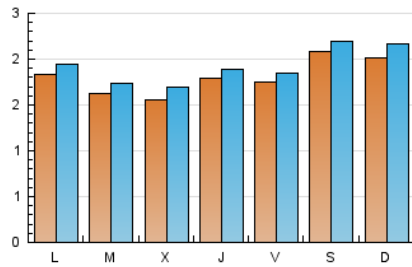
3. Por día del mes (Nacional)

Día	N. únicos	Visitas	Páginas	Día	N. únicos	Visitas	Páginas	Día	N. únicos	Visitas	Páginas
1	184	195	247	11	155	168	263	21	215	226	295
2	160	168	223	12	123	131	177	22	261	276	346
3	93	97	199	13	167	170	257	23	254	267	350
4	136	146	197	14	151	162	274	24	192	204	249
5	157	165	228	15	228	237	353	25	199	208	263
6	170	183	237	16	230	246	315	26	170	189	256
7	157	165	204	17	234	252	322	27	183	196	262
8	181	191	241	18	163	171	248	28	175	185	259
9	195	213	303	19	175	194	259	29	190	201	237
10	215	228	282	20	197	208	319	30	168	186	286

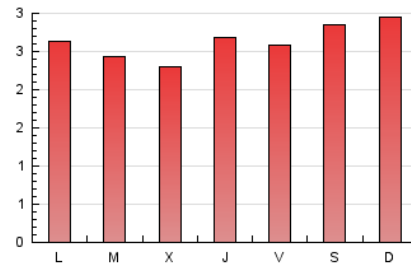
4. Gráficas (Nacional)

4.1 Por día de la semana (promedio)

N. únicos / Visitas (x 100)

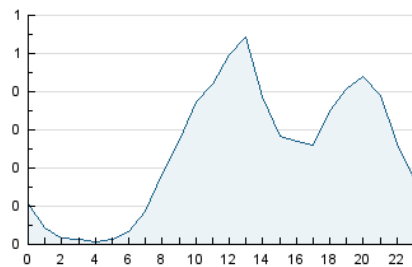


Páginas (x 100)

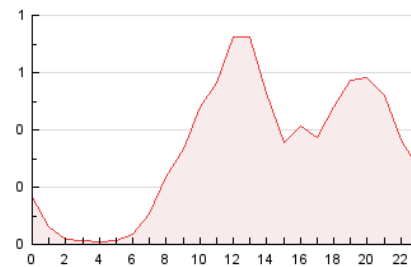


4.2 Por franja horaria (promedio)

Visitas (x 1000)

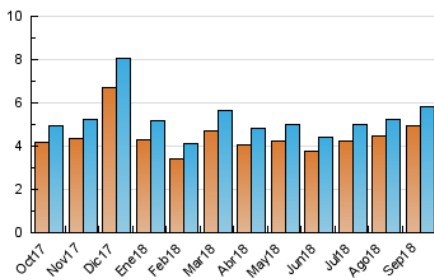


Páginas (x 1000)

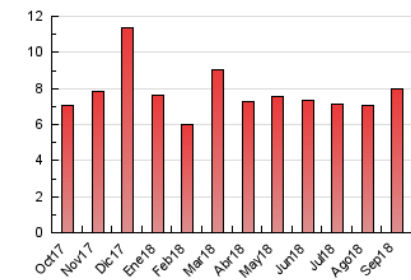


4.3 Por meses

N. únicos / Visitas (x 1000)



Páginas (x 1000)



5. Observaciones

Este Medio Electrónico de Comunicación ha sido medido por la herramienta Google Analytics de Google

6. Definiciones básicas (Para más información ver Normas Técnicas para el Control de los Medios Electrónicos de Comunicación)

Página Vista:

Conjunto de ficheros enviado a un usuario como resultado de una petición del mismo recibida por el servidor. Cuando la página está formada por varios marcos (frames), el conjunto de los mismos tendrá, a efectos de cómputo, la consideración de una página unitaria.

Visita:

Una secuencia ininterrumpida de páginas servidas a un usuario válido. Si dicho usuario no realiza peticiones de páginas en un periodo de tiempo (30 min) la siguiente petición constituirá el inicio de una nueva visita.

Navegador Único:

Total de combinaciones únicas de una dirección IP y un identificador adicional. Los medios pueden utilizar cookies o el Identificador de Alta de registro.

Duración Página Vista:

Tiempo acumulado en segundos de todas las páginas vistas (en visitas de dos o más páginas vistas), dividido por el número total de páginas vistas.

Duración Visita:

Tiempo en segundos de todas las visitas de dos o más páginas vistas, dividido por el número total de visitas de dos o más páginas vistas.

Tráfico nacional:

Audiencia/difusión correspondiente a España medida en base a los datos de las direcciones IP registradas por el sistema de medición.

7. Opinión

De OJDinteractiva, la división de INFORMACIÓN Y CONTROL DE PUBLICACIONES S.A.:

Hemos examinado la información facilitada por el editor del medio electrónico para el periodo que comprende la presente certificación.

Nuestro examen se ha realizado de acuerdo con las normas y procedimientos establecidos en las Normas Técnicas para el Control de los Medios Electrónicos de Comunicación.

En nuestra opinión, la presente certificación presenta razonablemente la difusión/audiencia registrada por este canal.

ADVERTENCIA:

El trabajo de OJDinteractiva, la división de INFORMACIÓN Y CONTROL DE PUBLICACIONES S.A (INTROL) se limita a la realización de pruebas para la revisión de los datos de recuento suministrados por el editor con la finalidad de expresar una opinión sobre la razonabilidad de dichos datos de acuerdo con las Normas Técnicas para el control de los MEC.

Por tanto, INTROL no acepta responsabilidad alguna por las inexactitudes o errores que puedan existir en los datos de recuento. Tampoco acepta ninguna responsabilidad por la falsedad en los datos de recuento recibidos del editor, ni por otros datos de medición que no están incluidos en el análisis.

Octubre - 2018

OJDinteractiva