



INFORMACION Y CONTROL DE PUBLICACIONES, S.A.

Velázquez, 46, 1º Drcha - Tel. 91 435 00 32 Fax 91 435 96 05 - 28001 - MADRID
 Entença, 218 Entr. 7 - Tel 93 439 24 18 Fax 93 419 25 34 - 08029 - BARCELONA

Título: GASTRONOMICAMENT.CAT - CATALA
URL Primaria: http://gastronomicament.cat/ca/
Editor: David Pérez Tomás
Domicilio: Marian Aguiló, 11, 3º A
Ciudad: 07005 PALMA DE MALLORCA
Teléfono:
Fax:
E-mail:
Clasificación: Hogar y Moda
Sub-Clasificación: Alimentación y Cocina



1. Cifras totales y promedios (Nacional e Internacional)

MES - AÑO	NAVEGADORES UNICOS	VISITAS	PAGINAS
Julio - 2019	4.177	4.927	6.834
PROMEDIO DIARIO	150	159	220
PROMEDIO LUNES-VIERNES	149	158	223
PROMEDIO SABADO-DOMINGO	152	163	213
PAGINAS / VISITAS	1,39		
DURACION MEDIA VISITAS	0:00:45		
DURACION MEDIA PAGINAS	0:01:57		

2. Secciones (Nacional e Internacional)

	PAGINAS	%
HOME	192	2.81 %
RESTO	6.642	97.19 %

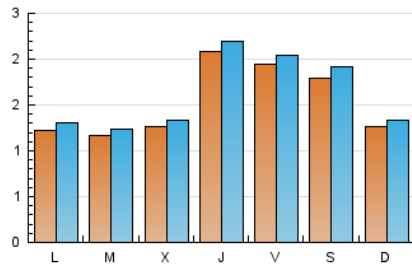
3. Por día del mes (Nacional e Internacional)

Día	N. únicos	Visitas	Páginas	Día	N. únicos	Visitas	Páginas	Día	N. únicos	Visitas	Páginas
1	115	125	202	11	249	258	366	21	124	128	148
2	122	128	168	12	218	232	275	22	112	121	260
3	163	175	211	13	174	186	262	23	108	114	199
4	166	178	253	14	111	116	150	24	100	104	190
5	196	209	270	15	138	147	188	25	209	222	295
6	237	247	335	16	113	123	152	26	179	185	253
7	158	172	235	17	144	152	310	27	163	174	198
8	135	142	190	18	209	220	326	28	111	117	163
9	127	129	173	19	183	190	230	29	109	116	152
10	122	127	165	20	140	162	209	30	116	121	155
								31	101	107	151

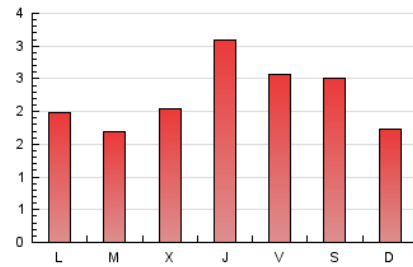
4. Gráficas (Nacional e Internacional)

4.1 Por día de la semana (promedio)

N. únicos / Visitas (x 100)

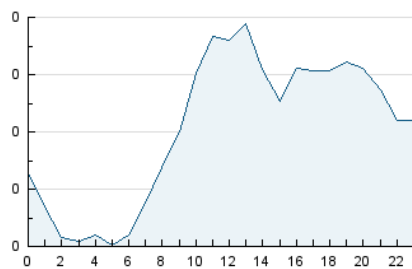


Páginas (x 100)

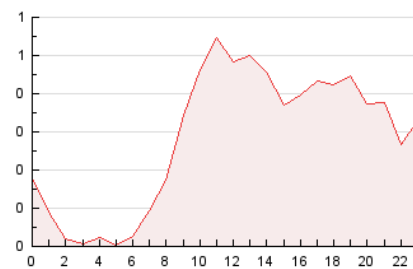


4.2 Por franja horaria (promedio)

Visitas (x 1000)

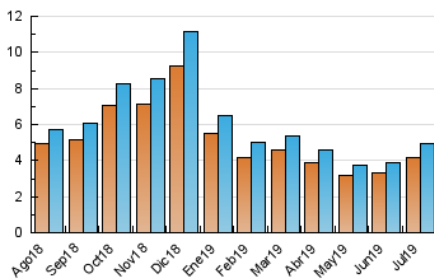


Páginas (x 1000)

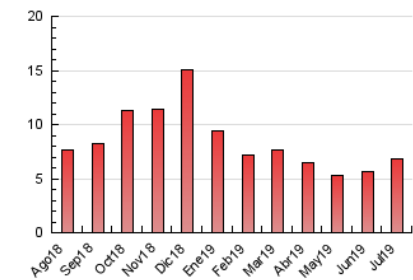


4.3 Por meses

N. únicos / Visitas (x 1000)



Páginas (x 1000)





INFORMACION Y CONTROL DE PUBLICACIONES, S.A.

Velázquez, 46, 1º Drcha - Tel. 91 435 00 32 Fax 91 435 96 05 - 28001 - MADRID
 Entença, 218 Entr. 7 - Tel 93 439 24 18 Fax 93 419 25 34 - 08029 - BARCELONA

Anexo - Tráfico Nacional

Título: GASTRONOMICAMENT.CAT - CATALA
URL Primaria: http://gastronomicament.cat/ca/
Editor: David Pérez Tomás
Domicilio: Marian Aguiló, 11, 3º A
Ciudad: 07005 PALMA DE MALLORCA
Teléfono:
Fax:
E-mail:
Clasificación: Hogar y Moda
Sub-Clasificación: Alimentación y Cocina



1. Cifras totales y promedios (Nacional)

MES - AÑO	NAVEGADORES UNICOS	VISITAS	PAGINAS
Julio - 2019	3.835	4.563	6.419
PROMEDIO DIARIO	139	147	207
PROMEDIO LUNES-VIERNES	137	145	209
PROMEDIO SABADO-DOMINGO	143	154	202
PAGINAS / VISITAS	1,41		
DURACION MEDIA VISITAS	0:00:46		
DURACION MEDIA PAGINAS	0:01:53		

2. Secciones (Nacional)

	PAGINAS	%
HOME	174	2.71 %
RESTO	6.245	97.29 %

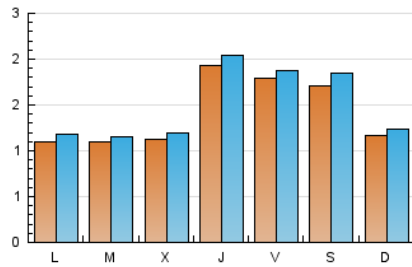
3. Por día del mes (Nacional)

Día	N. únicos	Visitas	Páginas	Día	N. únicos	Visitas	Páginas	Día	N. únicos	Visitas	Páginas
1	97	106	180	11	234	243	350	21	110	114	132
2	115	121	161	12	204	218	258	22	106	115	251
3	152	164	200	13	168	180	256	23	105	111	196
4	149	160	231	14	100	105	138	24	92	96	181
5	186	198	258	15	120	128	169	25	193	205	275
6	222	232	316	16	100	110	137	26	151	157	216
7	147	161	224	17	128	136	292	27	156	167	190
8	124	130	176	18	196	207	312	28	106	112	157
9	119	121	165	19	173	179	219	29	102	109	141
10	102	106	143	20	137	159	204	30	109	114	148
				21				31	93	99	143

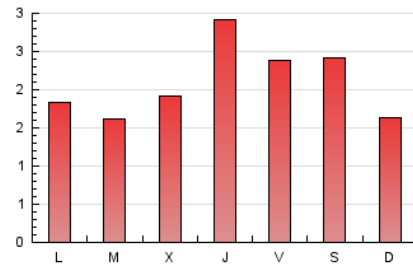
4. Gráficas (Nacional)

4.1 Por día de la semana (promedio)

N. únicos / Visitas (x 100)

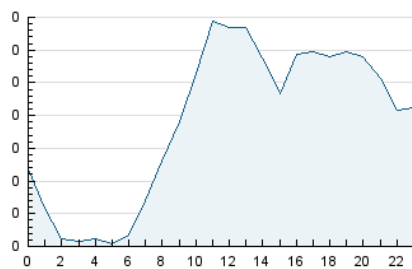


Páginas (x 100)

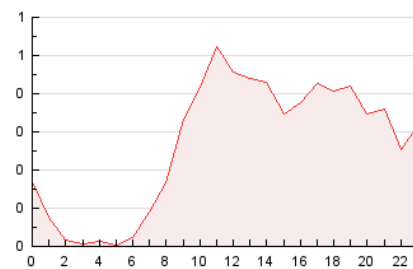


4.2 Por franja horaria (promedio)

Visitas (x 1000)

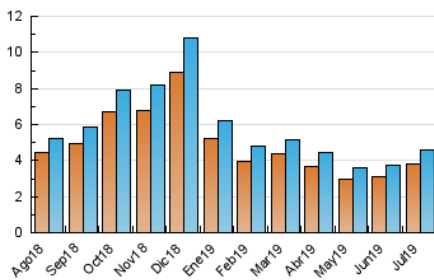


Páginas (x 1000)

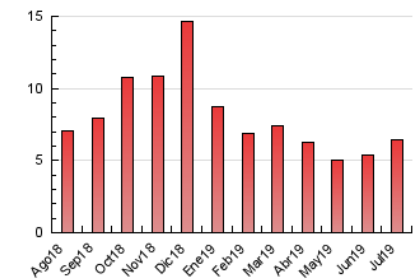


4.3 Por meses

N. únicos / Visitas (x 1000)



Páginas (x 1000)



5. Observaciones

Este Medio Electrónico de Comunicación ha sido medido por la herramienta Google Analytics de Google

6. Definiciones básicas (Para más información ver Normas Técnicas para el Control de los Medios Electrónicos de Comunicación)

Página Vista:

Conjunto de ficheros enviado a un usuario como resultado de una petición del mismo recibida por el servidor. Cuando la página está formada por varios marcos (frames), el conjunto de los mismos tendrá, a efectos de cómputo, la consideración de una página unitaria.

Visita:

Una secuencia ininterrumpida de páginas servidas a un usuario válido. Si dicho usuario no realiza peticiones de páginas en un periodo de tiempo (30 min) la siguiente petición constituirá el inicio de una nueva visita.

Navegador Único:

Total de combinaciones únicas de una dirección IP y un identificador adicional. Los medios pueden utilizar cookies o el Identificador de Alta de registro.

Duración Página Vista:

Tiempo acumulado en segundos de todas las páginas vistas (en visitas de dos o más páginas vistas), dividido por el número total de páginas vistas.

Duración Visita:

Tiempo en segundos de todas las visitas de dos o más páginas vistas, dividido por el número total de visitas de dos o más páginas vistas.

Tráfico nacional:

Audiencia/difusión correspondiente a España medida en base a los datos de las direcciones IP registradas por el sistema de medición.

7. Opinión

De OJDinteractiva, la división de INFORMACIÓN Y CONTROL DE PUBLICACIONES S.A.:

Hemos examinado la información facilitada por el editor del medio electrónico para el periodo que comprende la presente certificación.

Nuestro examen se ha realizado de acuerdo con las normas y procedimientos establecidos en las Normas Técnicas para el Control de los Medios Electrónicos de Comunicación.

En nuestra opinión, la presente certificación presenta razonablemente la difusión/audiencia registrada por este canal.

ADVERTENCIA:

El trabajo de OJDinteractiva, la división de INFORMACIÓN Y CONTROL DE PUBLICACIONES S.A (INTROL) se limita a la realización de pruebas para la revisión de los datos de recuento suministrados por el editor con la finalidad de expresar una opinión sobre la razonabilidad de dichos datos de acuerdo con las Normas Técnicas para el control de los MEC.

Por tanto, INTROL no acepta responsabilidad alguna por las inexactitudes o errores que puedan existir en los datos de recuento. Tampoco acepta ninguna responsabilidad por la falsedad en los datos de recuento recibidos del editor, ni por otros datos de medición que no están incluidos en el análisis.

Agosto - 2019

OJDinteractiva