



## INFORMACION Y CONTROL DE PUBLICACIONES, S.A.

Velázquez, 46, 1º Drcha - Tel. 91 435 00 32 Fax 91 435 96 05 - 28001 - MADRID  
 Entença, 218 Entr. 7 - Tel 93 439 24 18 Fax 93 419 25 34 - 08029 - BARCELONA

**Título:** GASTRONOMICAMENT.CAT - CATALA

**URL Primaria:** http://gastronomicament.cat/ca/

**Editor:** David Pérez Tomás

**Domicilio:** Marian Aguiló, 11, 3º A

**Ciudad:** 07005 PALMA DE MALLORCA

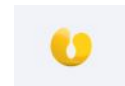
**Teléfono:**

**Fax:**

**E-mail:**

**Clasificación:** Noticias e Información

**Sub-Clasificación:** Noticias de interés especial



### 1. Cifras totales y promedios (Nacional e Internacional)

MES - AÑO	NAVEGADORES UNICOS	VISITAS	PAGINAS
Marzo - 2021	4.160	4.975	6.548
<b>PROMEDIO DIARIO</b>	<b>149</b>	<b>160</b>	<b>211</b>
<b>PROMEDIO LUNES-VIERNES</b>	<b>139</b>	<b>149</b>	<b>199</b>
<b>PROMEDIO SABADO-DOMINGO</b>	<b>177</b>	<b>194</b>	<b>247</b>
<b>PAGINAS / VISITAS</b>	<b>1,32</b>		
<b>DURACION MEDIA VISITAS</b>	<b>0:00:53</b>		
<b>DURACION MEDIA PAGINAS</b>	<b>0:02:47</b>		

### 2. Secciones (Nacional e Internacional)

	PAGINAS	%
<b>HOME</b>	125	1.91 %
<b>RESTO</b>	6.423	98.09 %

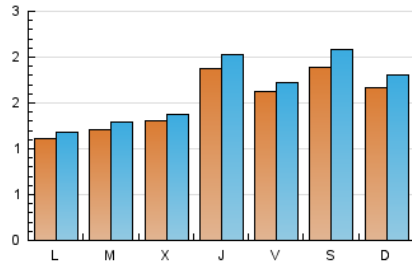
### 3. Por día del mes (Nacional e Internacional)

Día	N. únicos	Visitas	Páginas	Día	N. únicos	Visitas	Páginas	Día	N. únicos	Visitas	Páginas
1	99	102	131	11	194	210	299	21	171	183	237
2	102	112	135	12	148	154	186	22	111	114	167
3	133	142	204	13	194	216	270	23	122	130	175
4	203	214	322	14	164	179	211	24	99	109	136
5	152	155	199	15	117	125	174	25	152	167	215
6	206	218	304	16	117	120	145	26	156	168	197
7	167	184	220	17	107	113	162	27	194	208	295
8	103	111	181	18	201	221	296	28	160	174	220
9	122	131	156	19	190	211	299	29	127	138	185
10	109	116	140	20	161	188	219	30	144	152	203
								31	200	210	265

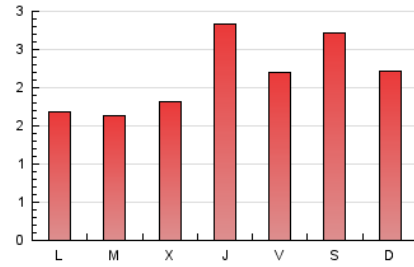
4. Gráficas (Nacional e Internacional)

4.1 Por día de la semana (promedio)

N. únicos / Visitas (x 100)



Páginas (x 100)

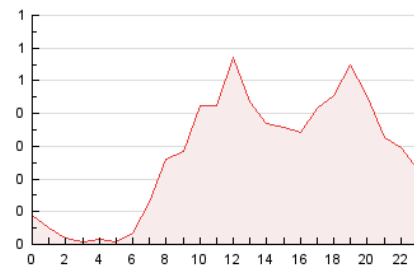


4.2 Por franja horaria (promedio)

Visitas (x 1000)

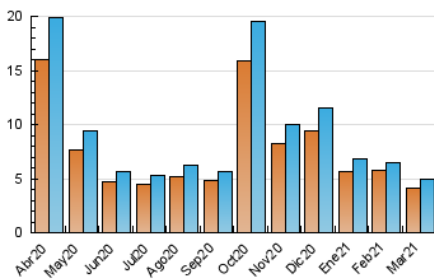


Páginas (x 1000)

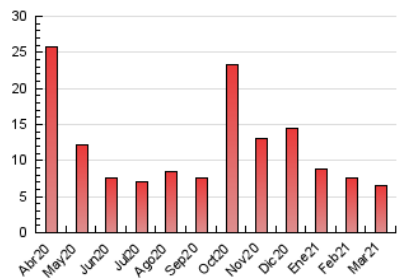


4.3 Por meses

N. únicos / Visitas (x 1000)



Páginas (x 1000)



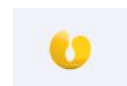


## INFORMACION Y CONTROL DE PUBLICACIONES, S.A.

Velázquez, 46, 1º Drcha - Tel. 91 435 00 32 Fax 91 435 96 05 - 28001 - MADRID  
 Entença, 218 Entr. 7 - Tel 93 439 24 18 Fax 93 419 25 34 - 08029 - BARCELONA

### Anexo - Tráfico Nacional

**Título:** GASTRONOMICAMENT.CAT - CATALA  
**URL Primaria:** http://gastronomicament.cat/ca/  
**Editor:** David Pérez Tomás  
**Domicilio:** Marian Aguiló, 11, 3º A  
**Ciudad:** 07005 PALMA DE MALLORCA  
**Teléfono:**  
**Fax:**  
**E-mail:**  
**Clasificación:** Noticias e Información  
**Sub-Clasificación:** Noticias de interés especial



#### 1. Cifras totales y promedios (Nacional)

MES - AÑO	NAVEGADORES UNICOS	VISITAS	PAGINAS
Marzo - 2021	3.980	4.770	6.305
<b>PROMEDIO DIARIO</b>	<b>143</b>	<b>154</b>	<b>203</b>
<b>PROMEDIO LUNES-VIERNES</b>	<b>133</b>	<b>142</b>	<b>191</b>
<b>PROMEDIO SABADO-DOMINGO</b>	<b>171</b>	<b>187</b>	<b>240</b>
<b>PAGINAS / VISITAS</b>	<b>1,32</b>		
<b>DURACION MEDIA VISITAS</b>	<b>0:00:54</b>		
<b>DURACION MEDIA PAGINAS</b>	<b>0:02:46</b>		

#### 2. Secciones (Nacional)

	PAGINAS	%
<b>HOME</b>	109	1.73 %
<b>RESTO</b>	6.196	98.27 %

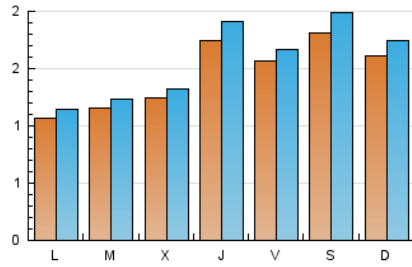
#### 3. Por día del mes (Nacional)

Día	N. únicos	Visitas	Páginas	Día	N. únicos	Visitas	Páginas	Día	N. únicos	Visitas	Páginas
1	92	95	124	11	185	201	285	21	166	177	231
2	93	101	123	12	145	151	183	22	110	113	166
3	123	132	193	13	184	204	258	23	120	128	173
4	188	199	296	14	158	173	204	24	99	108	135
5	147	150	194	15	114	122	171	25	141	156	201
6	194	204	289	16	110	113	138	26	148	158	186
7	163	180	216	17	99	104	152	27	184	198	285
8	97	104	169	18	187	207	282	28	157	171	216
9	117	126	146	19	187	208	296	29	124	134	181
10	105	112	136	20	161	188	219	30	139	147	196
				21				31	196	206	261

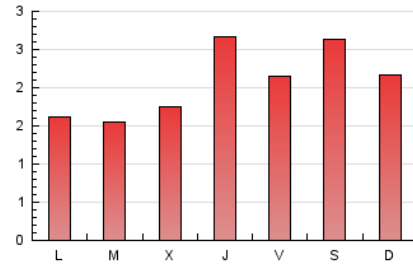
4. Gráficas (Nacional)

4.1 Por día de la semana (promedio)

N. únicos / Visitas (x 100)

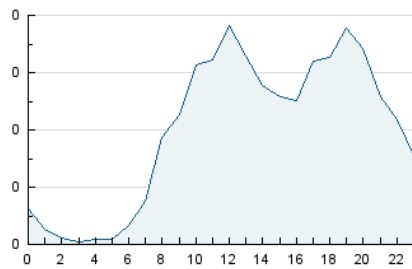


Páginas (x 100)

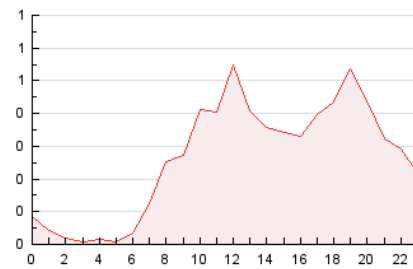


4.2 Por franja horaria (promedio)

Visitas (x 1000)

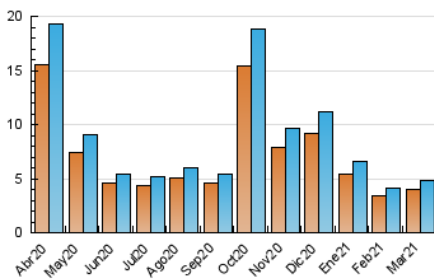


Páginas (x 1000)

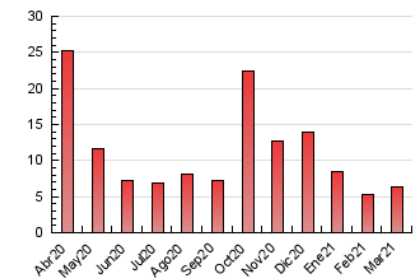


4.3 Por meses

N. únicos / Visitas (x 1000)



Páginas (x 1000)



## 5. Observaciones

Este Medio Electrónico de Comunicación ha sido medido por la herramienta Google Analytics de Google

## 6. Definiciones básicas (Para más información ver Normas Técnicas para el Control de los Medios Electrónicos de Comunicación)

### Página Vista:

Conjunto de ficheros enviado a un usuario como resultado de una petición del mismo recibida por el servidor. Cuando la página está formada por varios marcos (frames), el conjunto de los mismos tendrá, a efectos de cómptuo, la consideración de una página unitaria.

### Visita:

Una secuencia ininterrumpida de páginas servidas a un usuario válido. Si dicho usuario no realiza peticiones de páginas en un periodo de tiempo (30 min) la siguiente petición constituirá el inicio de una nueva visita.

### Navegador Único:

Total de combinaciones únicas de una dirección IP y un identificador adicional. Los medios pueden utilizar cookies o el Identificador de Alta de registro.

### Duración Página Vista:

Tiempo acumulado en segundos de todas las páginas vistas (en visitas de dos o más páginas vistas), dividido por el número total de páginas vistas.

### Duración Visita:

Tiempo en segundos de todas las visitas de dos o más páginas vistas, dividido por el número total de visitas de dos o más páginas vistas.

### Tráfico nacional:

Audiencia/difusión correspondiente a España medida en base a los datos de las direcciones IP registradas por el sistema de medición.

## 7. Opinión

De OJDinteractiva, la división de INFORMACIÓN Y CONTROL DE PUBLICACIONES S.A.:

Hemos examinado la información facilitada por el editor del medio electrónico para el periodo que comprende la presente certificación.

Nuestro examen se ha realizado de acuerdo con las normas y procedimientos establecidos en las Normas Técnicas para el Control de los Medios Electrónicos de Comunicación.

En nuestra opinión, la presente certificación presenta razonablemente la difusión/audiencia registrada por este canal.

### ADVERTENCIA:

El trabajo de OJDinteractiva, la división de INFORMACIÓN Y CONTROL DE PUBLICACIONES S.A (INTROL) se limita a la realización de pruebas para la revisión de los datos de recuento suministrados por el editor con la finalidad de expresar una opinión sobre la razonabilidad de dichos datos de acuerdo con las Normas Técnicas para el control de los MEC.

Por tanto, INTROL no acepta responsabilidad alguna por las inexactitudes o errores que puedan existir en los datos de recuento. Tampoco acepta ninguna responsabilidad por la falsedad en los datos de recuento recibidos del editor, ni por otros datos de medición que no están incluidos en el análisis.

Abril - 2021

OJDinteractiva