



## INFORMACION Y CONTROL DE PUBLICACIONES, S.A.

Velázquez, 46, 1º Drcha - Tel. 91 435 00 32 Fax 91 435 96 05 - 28001 - MADRID  
 Entença, 218 Entr. 7 - Tel 93 439 24 18 Fax 93 419 25 34 - 08029 - BARCELONA

**Título:** GASTRONOMICAMENT.CAT - CATALA

**URL Primaria:** http://gastronomicament.cat/ca/

**Editor:** David Pérez Tomás

**Domicilio:** Marian Aguiló, 11, 3º A

**Ciudad:** 07005 PALMA DE MALLORCA

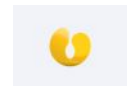
**Teléfono:**

**Fax:**

**E-mail:**

**Clasificación:** Hogar y Moda

**Sub-Clasificación:** Alimentación y Cocina



### 1. Cifras totales y promedios (Nacional e Internacional)

MES - AÑO	NAVEGADORES UNICOS	VISITAS	PAGINAS
Marzo - 2019	4.564	5.392	7.658
<b>PROMEDIO DIARIO</b>	<b>164</b>	<b>174</b>	<b>247</b>
<b>PROMEDIO LUNES-VIERNES</b>	168	178	257
<b>PROMEDIO SABADO-DOMINGO</b>	156	165	227
<b>PAGINAS / VISITAS</b>	1,42		
<b>DURACION MEDIA VISITAS</b>	0:01:00		
<b>DURACION MEDIA PAGINAS</b>	0:02:22		

### 2. Secciones (Nacional e Internacional)

	PAGINAS	%
<b>HOME</b>	223	2.91 %
<b>RESTO</b>	7.435	97.09 %

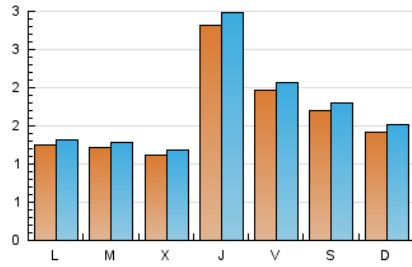
### 3. Por día del mes (Nacional e Internacional)

Día	N. únicos	Visitas	Páginas	Día	N. únicos	Visitas	Páginas	Día	N. únicos	Visitas	Páginas
1	138	148	193	11	169	179	254	21	505	536	713
2	147	152	203	12	140	146	238	22	298	314	396
3	129	136	202	13	154	166	226	23	202	211	270
4	100	105	138	14	188	192	326	24	151	158	236
5	128	136	179	15	136	140	230	25	143	154	226
6	111	118	219	16	115	122	167	26	106	108	157
7	161	170	225	17	123	133	159	27	83	88	156
8	163	169	213	18	86	91	135	28	269	292	435
9	202	214	292	19	109	124	188	29	248	264	373
10	157	167	269	20	98	101	172	30	186	199	248
								31	151	159	220

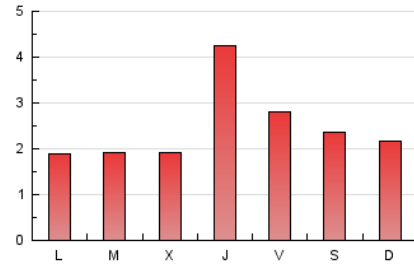
4. Gráficas (Nacional e Internacional)

4.1 Por día de la semana (promedio)

N. únicos / Visitas (x 100)

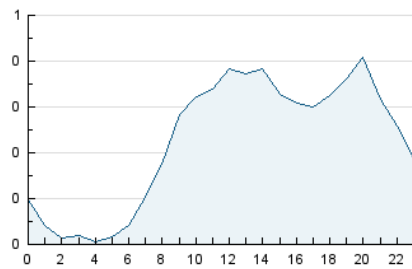


Páginas (x 100)

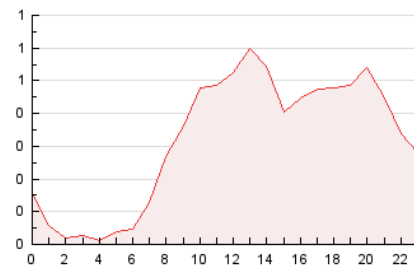


4.2 Por franja horaria (promedio)

Visitas (x 1000)

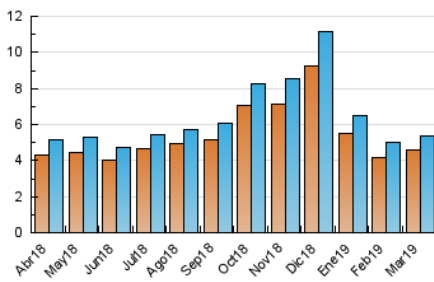


Páginas (x 1000)

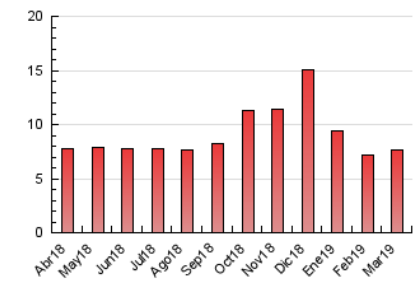


4.3 Por meses

N. únicos / Visitas (x 1000)



Páginas (x 1000)





## INFORMACION Y CONTROL DE PUBLICACIONES, S.A.

Velázquez, 46, 1º Drcha - Tel. 91 435 00 32 Fax 91 435 96 05 - 28001 - MADRID  
 Entença, 218 Entr. 7 - Tel 93 439 24 18 Fax 93 419 25 34 - 08029 - BARCELONA

### Anexo - Tráfico Nacional

**Título:** GASTRONOMICAMENT.CAT - CATALA  
**URL Primaria:** http://gastronomicament.cat/ca/  
**Editor:** David Pérez Tomás  
**Domicilio:** Marian Aguiló, 11, 3º A  
**Ciudad:** 07005 PALMA DE MALLORCA  
**Teléfono:**  
**Fax:**  
**E-mail:**  
**Clasificación:** Hogar y Moda  
**Sub-Clasificación:** Alimentación y Cocina



#### 1. Cifras totales y promedios (Nacional)

MES - AÑO	NAVEGADORES UNICOS	VISITAS	PAGINAS
Marzo - 2019	4.368	5.177	7.381
<b>PROMEDIO DIARIO</b>	<b>158</b>	<b>167</b>	<b>238</b>
<b>PROMEDIO LUNES-VIERNES</b>	<b>161</b>	<b>171</b>	<b>248</b>
<b>PROMEDIO SABADO-DOMINGO</b>	<b>150</b>	<b>159</b>	<b>218</b>
<b>PAGINAS / VISITAS</b>	<b>1,43</b>		
<b>DURACION MEDIA VISITAS</b>	<b>0:01:00</b>		
<b>DURACION MEDIA PAGINAS</b>	<b>0:02:20</b>		

#### 2. Secciones (Nacional)

	PAGINAS	%
<b>HOME</b>	201	2.72 %
<b>RESTO</b>	7.180	97.28 %

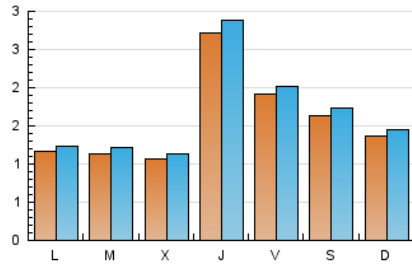
#### 3. Por día del mes (Nacional)

Día	N. únicos	Visitas	Páginas	Día	N. únicos	Visitas	Páginas	Día	N. únicos	Visitas	Páginas
1	135	145	190	11	153	163	238	21	488	518	688
2	142	147	198	12	138	144	235	22	293	307	388
3	123	130	195	13	148	160	220	23	194	203	259
4	92	97	130	14	181	185	315	24	144	151	224
5	120	128	162	15	127	131	220	25	137	148	219
6	105	112	212	16	108	115	150	26	98	99	139
7	152	160	214	17	120	130	154	27	80	85	153
8	157	163	206	18	81	86	130	28	264	287	430
9	194	206	283	19	101	116	178	29	244	258	365
10	151	161	263	20	92	95	166	30	183	196	245
								31	143	151	212

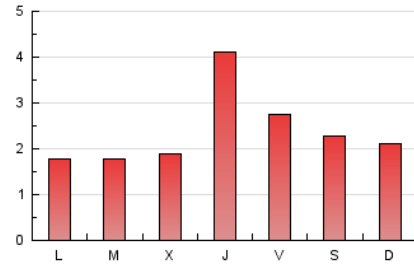
4. Gráficas (Nacional)

4.1 Por día de la semana (promedio)

N. únicos / Visitas (x 100)

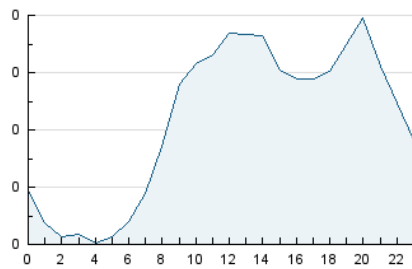


Páginas (x 100)

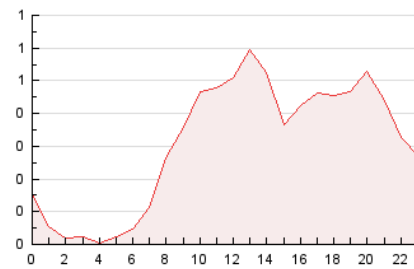


4.2 Por franja horaria (promedio)

Visitas (x 1000)

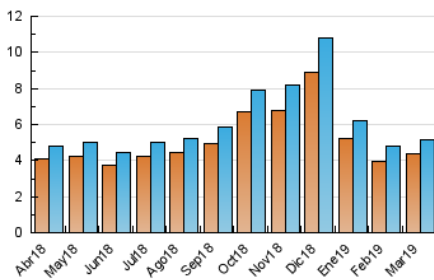


Páginas (x 1000)

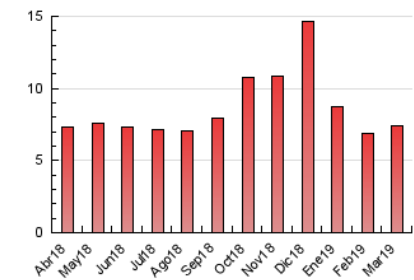


4.3 Por meses

N. únicos / Visitas (x 1000)



Páginas (x 1000)



## 5. Observaciones

Este Medio Electrónico de Comunicación ha sido medido por la herramienta Google Analytics de Google

## 6. Definiciones básicas (Para más información ver Normas Técnicas para el Control de los Medios Electrónicos de Comunicación)

### Página Vista:

Conjunto de ficheros enviado a un usuario como resultado de una petición del mismo recibida por el servidor. Cuando la página está formada por varios marcos (frames), el conjunto de los mismos tendrá, a efectos de cómputo, la consideración de una página unitaria.

### Visita:

Una secuencia ininterrumpida de páginas servidas a un usuario válido. Si dicho usuario no realiza peticiones de páginas en un periodo de tiempo (30 min) la siguiente petición constituirá el inicio de una nueva visita.

### Navegador Único:

Total de combinaciones únicas de una dirección IP y un identificador adicional. Los medios pueden utilizar cookies o el Identificador de Alta de registro.

### Duración Página Vista:

Tiempo acumulado en segundos de todas las páginas vistas (en visitas de dos o más páginas vistas), dividido por el número total de páginas vistas.

### Duración Visita:

Tiempo en segundos de todas las visitas de dos o más páginas vistas, dividido por el número total de visitas de dos o más páginas vistas.

### Tráfico nacional:

Audiencia/difusión correspondiente a España medida en base a los datos de las direcciones IP registradas por el sistema de medición.

## 7. Opinión

De OJDinteractiva, la división de INFORMACIÓN Y CONTROL DE PUBLICACIONES S.A.:

Hemos examinado la información facilitada por el editor del medio electrónico para el periodo que comprende la presente certificación.

Nuestro examen se ha realizado de acuerdo con las normas y procedimientos establecidos en las Normas Técnicas para el Control de los Medios Electrónicos de Comunicación.

En nuestra opinión, la presente certificación presenta razonablemente la difusión/audiencia registrada por este canal.

### ADVERTENCIA:

El trabajo de OJDinteractiva, la división de INFORMACIÓN Y CONTROL DE PUBLICACIONES S.A (INTROL) se limita a la realización de pruebas para la revisión de los datos de recuento suministrados por el editor con la finalidad de expresar una opinión sobre la razonabilidad de dichos datos de acuerdo con las Normas Técnicas para el control de los MEC.

Por tanto, INTROL no acepta responsabilidad alguna por las inexactitudes o errores que puedan existir en los datos de recuento. Tampoco acepta ninguna responsabilidad por la falsedad en los datos de recuento recibidos del editor, ni por otros datos de medición que no están incluidos en el análisis.

Abril - 2019

OJDinteractiva