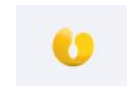




## INFORMACION Y CONTROL DE PUBLICACIONES, S.A.

Velázquez, 46, 1º Drcha - Tel. 91 435 00 32 Fax 91 435 96 05 - 28001 - MADRID  
 Entença, 218 Entr. 7 - Tel 93 439 24 18 Fax 93 419 25 34 - 08029 - BARCELONA

**Título:** GASTRONOMICAMENT.CAT - CATALA  
**URL Primaria:** http://gastronomicament.cat/ca/  
**Editor:** David Pérez Tomás  
**Domicilio:** Marian Aguiló, 11, 3º A  
**Ciudad:** 07005 PALMA DE MALLORCA  
**Teléfono:**  
**Fax:**  
**E-mail:**  
**Clasificación:** Noticias e Información  
**Sub-Clasificación:** Noticias de interés especial



### 1. Cifras totales y promedios (Nacional e Internacional)

MES - AÑO	NAVEGADORES UNICOS	VISITAS	PAGINAS
Febrero - 2021	5.782	6.439	7.652
<b>PROMEDIO DIARIO</b>	<b>220</b>	<b>230</b>	<b>273</b>
<b>PROMEDIO LUNES-VIERNES</b>	214	223	266
<b>PROMEDIO SABADO-DOMINGO</b>	235	248	292
<b>PAGINAS / VISITAS</b>	1,19		
<b>DURACION MEDIA VISITAS</b>	0:00:37		
<b>DURACION MEDIA PAGINAS</b>	0:03:15		

### 2. Secciones (Nacional e Internacional)

	PAGINAS	%
<b>HOME</b>	102	1.33 %
<b>RESTO</b>	7.550	98.67 %

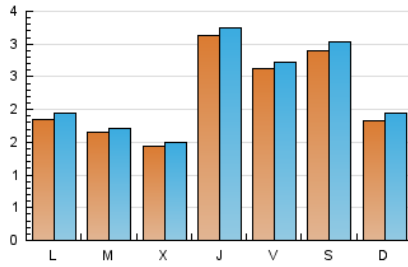
### 3. Por día del mes (Nacional e Internacional)

Día	N. únicos	Visitas	Páginas	Día	N. únicos	Visitas	Páginas	Día	N. únicos	Visitas	Páginas
1	123	133	163	11	636	654	735	21	168	177	210
2	127	135	154	12	551	562	615	22	145	153	174
3	98	103	128	13	544	555	586	23	112	118	154
4	180	189	287	14	214	227	283	24	126	134	172
5	163	179	210	15	352	366	389	25	174	178	226
6	219	239	303	16	327	336	392	26	159	168	245
7	208	225	291	17	234	240	273	27	149	160	191
8	121	128	161	18	264	279	335	28	136	146	183
9	95	97	116	19	174	183	229				
10	114	119	161	20	244	256	286				

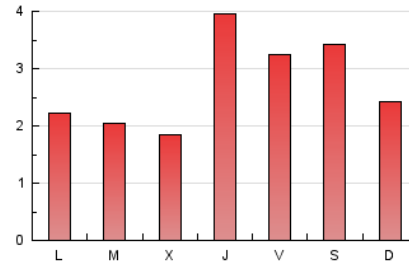
4. Gráficas (Nacional e Internacional)

4.1 Por día de la semana (promedio)

N. únicos / Visitas (x 100)



Páginas (x 100)

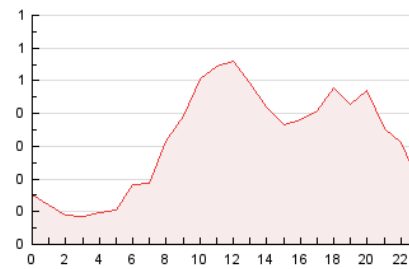


4.2 Por franja horaria (promedio)

Visitas (x 1000)

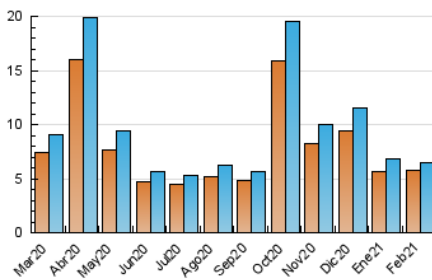


Páginas (x 1000)

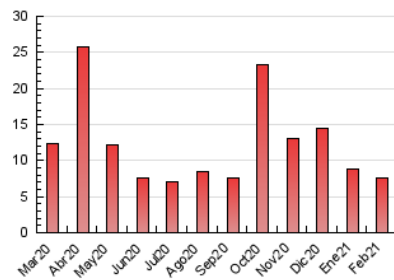


4.3 Por meses

N. únicos / Visitas (x 1000)



Páginas (x 1000)





## INFORMACION Y CONTROL DE PUBLICACIONES, S.A.

Velázquez, 46, 1º Drcha - Tel. 91 435 00 32 Fax 91 435 96 05 - 28001 - MADRID  
 Entença, 218 Entr. 7 - Tel 93 439 24 18 Fax 93 419 25 34 - 08029 - BARCELONA

### Anexo - Tráfico Nacional

**Título:** GASTRONOMICAMENT.CAT - CATALA  
**URL Primaria:** http://gastronomicament.cat/ca/  
**Editor:** David Pérez Tomás  
**Domicilio:** Marian Aguiló, 11, 3º A  
**Ciudad:** 07005 PALMA DE MALLORCA  
**Teléfono:**  
**Fax:**  
**E-mail:**  
**Clasificación:** Noticias e Información  
**Sub-Clasificación:** Noticias de interés especial



#### 1. Cifras totales y promedios (Nacional)

MES - AÑO	NAVEGADORES UNICOS	VISITAS	PAGINAS
Febrero - 2021	3.458	4.096	5.234
<b>PROMEDIO DIARIO</b>	<b>136</b>	<b>146</b>	<b>187</b>
<b>PROMEDIO LUNES-VIERNES</b>	<b>125</b>	<b>134</b>	<b>173</b>
<b>PROMEDIO SABADO-DOMINGO</b>	<b>165</b>	<b>178</b>	<b>221</b>
<b>PAGINAS / VISITAS</b>	<b>1,28</b>		
<b>DURACION MEDIA VISITAS</b>	<b>0:00:55</b>		
<b>DURACION MEDIA PAGINAS</b>	<b>0:03:19</b>		

#### 2. Secciones (Nacional)

	PAGINAS	%
<b>HOME</b>	77	1.47 %
<b>RESTO</b>	5.157	98.53 %

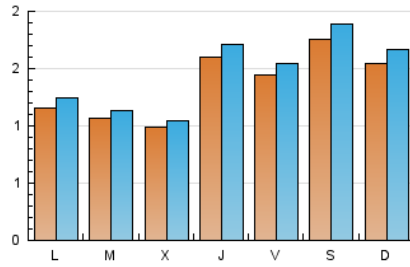
#### 3. Por día del mes (Nacional)

Día	N. únicos	Visitas	Páginas	Día	N. únicos	Visitas	Páginas	Día	N. únicos	Visitas	Páginas
1	120	128	156	11	150	167	229	21	125	134	165
2	124	132	151	12	134	144	189	22	112	120	141
3	95	100	125	13	176	187	217	23	90	96	132
4	176	185	283	14	160	173	229	24	102	109	145
5	162	178	209	15	114	128	141	25	158	162	209
6	216	236	300	16	122	130	168	26	144	153	230
7	205	222	287	17	90	96	127	27	140	151	180
8	116	123	156	18	155	170	226	28	130	139	176
9	90	92	110	19	135	144	186				
10	110	115	156	20	170	182	211				

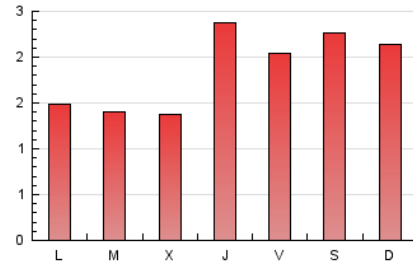
#### 4. Gráficas (Nacional)

##### 4.1 Por día de la semana (promedio)

N. únicos / Visitas (x 100)



Páginas (x 100)

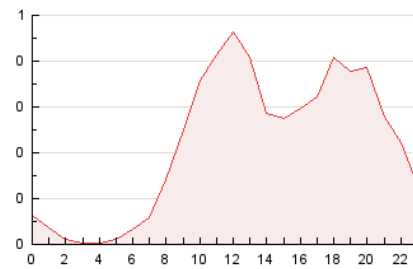


##### 4.2 Por franja horaria (promedio)

Visitas (x 1000)

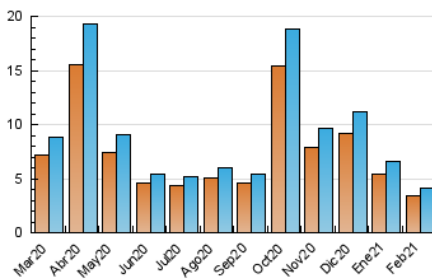


Páginas (x 1000)

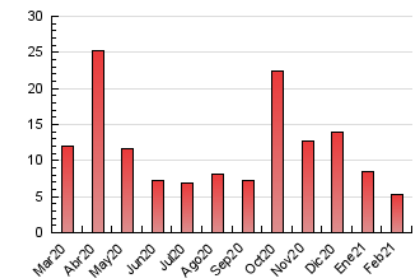


##### 4.3 Por meses

N. únicos / Visitas (x 1000)



Páginas (x 1000)



## 5. Observaciones

Este Medio Electrónico de Comunicación ha sido medido por la herramienta Google Analytics de Google

## 6. Definiciones básicas (Para más información ver Normas Técnicas para el Control de los Medios Electrónicos de Comunicación)

### Página Vista:

Conjunto de ficheros enviado a un usuario como resultado de una petición del mismo recibida por el servidor. Cuando la página está formada por varios marcos (frames), el conjunto de los mismos tendrá, a efectos de cómputo, la consideración de una página unitaria.

### Visita:

Una secuencia ininterrumpida de páginas servidas a un usuario válido. Si dicho usuario no realiza peticiones de páginas en un periodo de tiempo (30 min) la siguiente petición constituirá el inicio de una nueva visita.

### Navegador Único:

Total de combinaciones únicas de una dirección IP y un identificador adicional. Los medios pueden utilizar cookies o el Identificador de Alta de registro.

### Duración Página Vista:

Tiempo acumulado en segundos de todas las páginas vistas (en visitas de dos o más páginas vistas), dividido por el número total de páginas vistas.

### Duración Visita:

Tiempo en segundos de todas las visitas de dos o más páginas vistas, dividido por el número total de visitas de dos o más páginas vistas.

### Tráfico nacional:

Audiencia/difusión correspondiente a España medida en base a los datos de las direcciones IP registradas por el sistema de medición.

## 7. Opinión

De OJDinteractiva, la división de INFORMACIÓN Y CONTROL DE PUBLICACIONES S.A.:

Hemos examinado la información facilitada por el editor del medio electrónico para el periodo que comprende la presente certificación.

Nuestro examen se ha realizado de acuerdo con las normas y procedimientos establecidos en las Normas Técnicas para el Control de los Medios Electrónicos de Comunicación.

En nuestra opinión, la presente certificación presenta razonablemente la difusión/audiencia registrada por este canal.

### ADVERTENCIA:

El trabajo de OJDinteractiva, la división de INFORMACIÓN Y CONTROL DE PUBLICACIONES S.A (INTROL) se limita a la realización de pruebas para la revisión de los datos de recuento suministrados por el editor con la finalidad de expresar una opinión sobre la razonabilidad de dichos datos de acuerdo con las Normas Técnicas para el control de los MEC.

Por tanto, INTROL no acepta responsabilidad alguna por las inexactitudes o errores que puedan existir en los datos de recuento. Tampoco acepta ninguna responsabilidad por la falsedad en los datos de recuento recibidos del editor, ni por otros datos de medición que no están incluidos en el análisis.

Marzo - 2021

OJDinteractiva