



## INFORMACION Y CONTROL DE PUBLICACIONES, S.A.

Velázquez, 46, 1º Drcha - Tel. 91 435 00 32 Fax 91 435 96 05 - 28001 - MADRID  
 Entença, 218 Entr. 7 - Tel 93 439 24 18 Fax 93 419 25 34 - 08029 - BARCELONA

**Título:** EUROPA SUR  
**URL Primaria:** http://www.europasur.es  
**Editor:** Ediciones Europa Sur, S.L.  
**Domicilio:** José Antonio, 9, 3º, Edif. Los Galvez  
**Ciudad:** 11201 ALGECIRAS  
**Teléfono:** 956 297 900  
**Fax:**  
**E-mail:** redaccion@europasur.com  
**Clasificación:** Noticias e Información  
**Sub-Clasificación:** Noticias globales y actualidad

### 1. Cifras totales y promedios (Nacional e Internacional)

MES - AÑO	NAVEGADORES UNICOS	VISITAS	PAGINAS
Septiembre - 2020	597.448	1.841.535	5.618.766
<b>PROMEDIO DIARIO</b>	<b>42.056</b>	<b>61.385</b>	<b>187.292</b>
<b>PROMEDIO LUNES-VIERNES</b>	39.701	58.679	144.614
<b>PROMEDIO SABADO-DOMINGO</b>	48.531	68.825	304.658
<b>PAGINAS / VISITAS</b>	3,05		
<b>DURACION MEDIA VISITAS</b>	0:03:31		
<b>DURACION MEDIA PAGINAS</b>	0:01:43		

### 2. Secciones (Nacional e Internacional)

	PAGINAS	%
<b>HOME</b>	904.650	16.10 %
<b>RESTO</b>	4.714.116	83.90 %

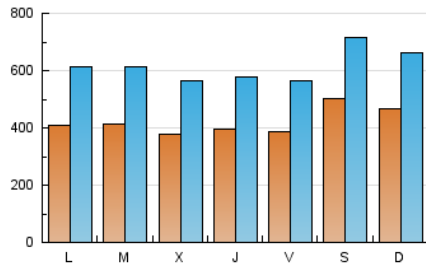
### 3. Por día del mes (Nacional e Internacional)

Día	N. únicos	Visitas	Páginas	Día	N. únicos	Visitas	Páginas	Día	N. únicos	Visitas	Páginas
1	34.827	53.223	110.996	11	37.850	52.998	130.231	21	39.946	63.904	174.657
2	33.480	48.849	109.800	12	32.802	47.352	101.417	22	44.712	64.607	161.202
3	34.254	49.092	102.851	13	47.087	64.597	157.498	23	37.222	55.681	164.326
4	34.721	48.952	100.072	14	44.196	65.748	158.616	24	34.207	51.479	172.541
5	65.818	88.805	169.043	15	46.506	67.981	167.631	25	44.716	67.258	150.100
6	56.397	76.226	153.376	16	39.315	58.534	146.325	26	39.180	55.761	215.519
7	44.758	63.508	135.513	17	42.317	61.496	146.402	27	31.953	47.877	192.770
8	45.184	66.983	157.374	18	38.245	56.714	153.247	28	34.202	52.535	133.641
9	45.064	66.920	173.687	19	63.403	94.555	1.101.965	29	34.991	53.607	131.018
10	47.946	68.323	163.331	20	51.607	75.423	345.676	30	34.766	52.547	137.941

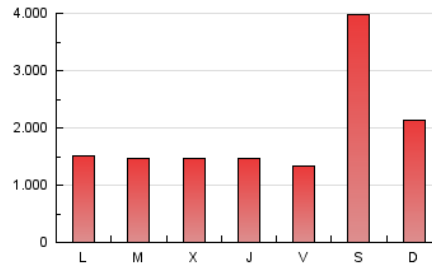
4. Gráficas (Nacional e Internacional)

4.1 Por día de la semana (promedio)

N. únicos / Visitas (x 100)

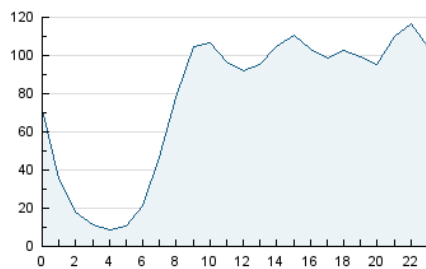


Páginas (x 100)

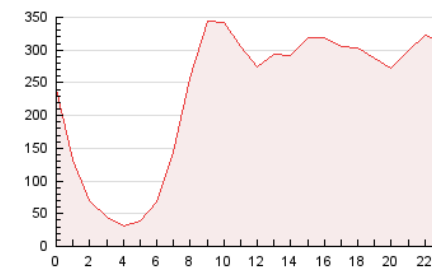


4.2 Por franja horaria (promedio)

Visitas (x 1000)

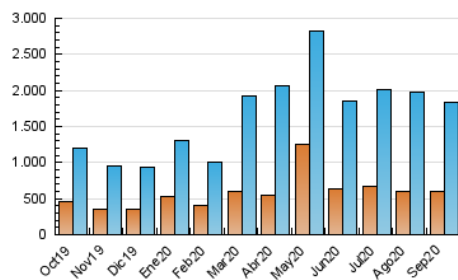


Páginas (x 1000)

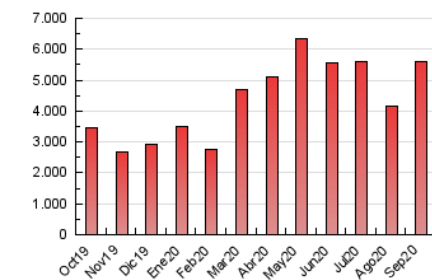


4.3 Por meses

N. únicos / Visitas (x 1000)



Páginas (x 1000)





## INFORMACION Y CONTROL DE PUBLICACIONES, S.A.

Velázquez, 46, 1º Drcha - Tel. 91 435 00 32 Fax 91 435 96 05 - 28001 - MADRID  
 Entença, 218 Entr. 7 - Tel 93 439 24 18 Fax 93 419 25 34 - 08029 - BARCELONA

### Anexo - Tráfico Nacional

**Título:** EUROPA SUR  
**URL Primaria:** http://www.europasur.es  
**Editor:** Ediciones Europa Sur, S.L.  
**Domicilio:** José Antonio, 9, 3º, Edif. Los Galvez  
**Ciudad:** 11201 ALGECIRAS  
**Teléfono:** 956 297 900  
**Fax:**  
**E-mail:** redaccion@europasur.com  
**Clasificación:** Noticias e Información  
**Sub-Clasificación:** Noticias globales y actualidad

#### 1. Cifras totales y promedios (Nacional)

MES - AÑO	NAVEGADORES UNICOS	VISITAS	PAGINAS
Septiembre - 2020	560.776	1.757.780	5.377.602
<b>PROMEDIO DIARIO</b>	<b>39.955</b>	<b>58.593</b>	<b>179.253</b>
<b>PROMEDIO LUNES-VIERNES</b>	<b>37.592</b>	<b>55.856</b>	<b>136.992</b>
<b>PROMEDIO SABADO-DOMINGO</b>	<b>46.453</b>	<b>66.119</b>	<b>295.472</b>
<b>PAGINAS / VISITAS</b>	<b>3,06</b>		
<b>DURACION MEDIA VISITAS</b>	<b>0:03:21</b>		
<b>DURACION MEDIA PAGINAS</b>	<b>0:01:38</b>		

#### 2. Secciones (Nacional)

	PAGINAS	%
<b>HOME</b>	859.176	15.98 %
<b>RESTO</b>	4.518.426	84.02 %

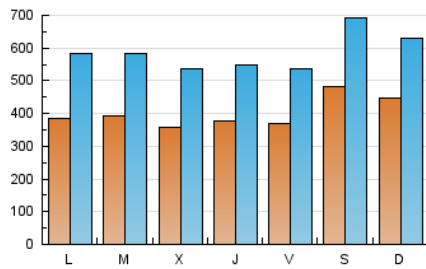
#### 3. Por día del mes (Nacional)

Día	N. únicos	Visitas	Páginas	Día	N. únicos	Visitas	Páginas	Día	N. únicos	Visitas	Páginas
1	32.811	50.640	105.178	11	35.568	50.020	122.526	21	37.468	60.386	164.348
2	31.513	46.359	103.251	12	30.993	45.052	95.807	22	42.612	61.836	153.253
3	32.478	46.832	97.199	13	44.701	61.665	149.495	23	35.364	53.161	157.120
4	33.049	46.834	95.207	14	41.607	62.369	148.977	24	32.393	49.068	165.725
5	63.642	85.955	162.399	15	44.176	64.696	158.510	25	42.796	64.582	143.395
6	54.334	73.246	146.179	16	37.390	55.866	138.664	26	37.546	53.703	208.062
7	42.473	60.570	127.668	17	40.104	58.450	137.989	27	30.148	45.473	183.405
8	43.091	64.026	148.895	18	36.135	53.865	145.906	28	32.364	49.952	126.228
9	42.114	63.057	162.921	19	61.283	91.619	1.084.317	29	33.090	50.981	123.993
10	45.675	65.353	156.087	20	48.979	72.241	334.112	30	32.751	49.923	130.786

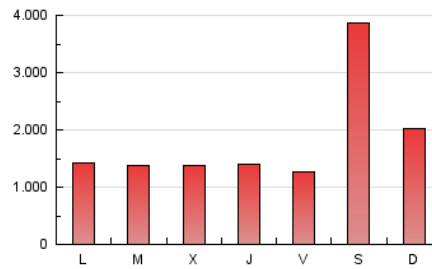
4. Gráficas (Nacional)

4.1 Por día de la semana (promedio)

N. únicos / Visitas (x 100)

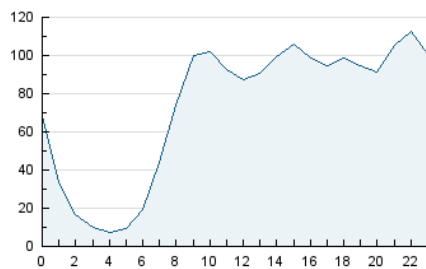


Páginas (x 100)

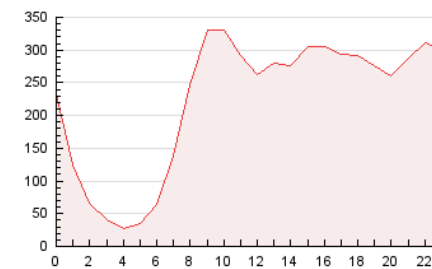


4.2 Por franja horaria (promedio)

Visitas (x 1000)

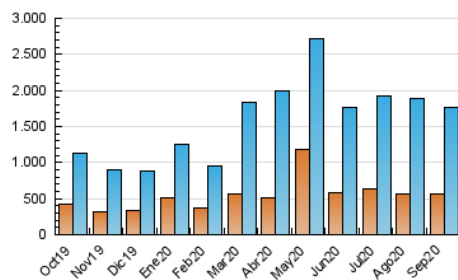


Páginas (x 1000)

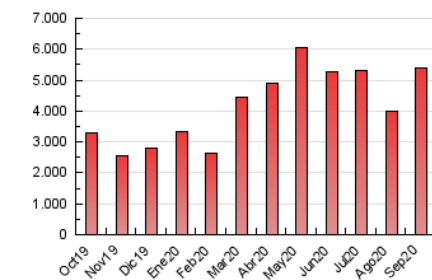


4.3 Por meses

N. únicos / Visitas (x 1000)



Páginas (x 1000)



## 5. Observaciones

Este Medio Electrónico de Comunicación ha sido medido por la herramienta Google Analytics de Google

## 6. Definiciones básicas (Para más información ver Normas Técnicas para el Control de los Medios Electrónicos de Comunicación)

### Página Vista:

Conjunto de ficheros enviado a un usuario como resultado de una petición del mismo recibida por el servidor. Cuando la página está formada por varios marcos (frames), el conjunto de los mismos tendrá, a efectos de cómputo, la consideración de una página unitaria.

### Visita:

Una secuencia ininterrumpida de páginas servidas a un usuario válido. Si dicho usuario no realiza peticiones de páginas en un periodo de tiempo (30 min) la siguiente petición constituirá el inicio de una nueva visita.

### Navegador Único:

Total de combinaciones únicas de una dirección IP y un identificador adicional. Los medios pueden utilizar cookies o el Identificador de Alta de registro.

### Duración Página Vista:

Tiempo acumulado en segundos de todas las páginas vistas (en visitas de dos o más páginas vistas), dividido por el número total de páginas vistas.

### Duración Visita:

Tiempo en segundos de todas las visitas de dos o más páginas vistas, dividido por el número total de visitas de dos o más páginas vistas.

### Tráfico nacional:

Audiencia/difusión correspondiente a España medida en base a los datos de las direcciones IP registradas por el sistema de medición.

## 7. Opinión

De OJDinteractiva, la división de INFORMACIÓN Y CONTROL DE PUBLICACIONES S.A.:

Hemos examinado la información facilitada por el editor del medio electrónico para el periodo que comprende la presente certificación.

Nuestro examen se ha realizado de acuerdo con las normas y procedimientos establecidos en las Normas Técnicas para el Control de los Medios Electrónicos de Comunicación.

En nuestra opinión, la presente acta presenta razonablemente la difusión/audiencia registrada por este medio electrónico.

### ADVERTENCIA:

El trabajo de OJDinteractiva, la división de INFORMACIÓN Y CONTROL DE PUBLICACIONES S.A (INTROL) se limita a la realización de pruebas para la revisión de los datos de recuento suministrados por el editor con la finalidad de expresar una opinión sobre la razonabilidad de dichos datos de acuerdo con las Normas Técnicas para el control de los MEC.

Por tanto, INTROL no acepta responsabilidad alguna por las inexactitudes o errores que puedan existir en los datos de recuento. Tampoco acepta ninguna responsabilidad por la falsedad en los datos de recuento recibidos del editor, ni por otros datos de medición que no están incluidos en el análisis.

Octubre - 2020

OJDinteractiva