



## INFORMACION Y CONTROL DE PUBLICACIONES, S.A.

Velázquez, 46, 1º Drcha - Tel. 91 435 00 32 Fax 91 435 96 05 - 28001 - MADRID  
 Entença, 218 Entr. 7 - Tel 93 439 24 18 Fax 93 419 25 34 - 08029 - BARCELONA

**Título:** EUROPA SUR  
**URL Primaria:** http://www.europasur.es  
**Editor:** Ediciones Europa Sur, S.L.  
**Domicilio:** José Antonio, 9, 3º, Edif. Los Galvez  
**Ciudad:** 11201 ALGECIRAS  
**Teléfono:** 956 297 900  
**Fax:**  
**E-mail:** redaccion@europasur.com  
**Clasificación:** Noticias e Información  
**Sub-Clasificación:** Noticias globales y actualidad



### 1. Cifras totales y promedios (Nacional e Internacional)

MES - AÑO	NAVEGADORES UNICOS	VISITAS	PAGINAS
Mayo - 2019	527.455	1.177.709	2.576.232
<b>PROMEDIO DIARIO</b>	<b>30.821</b>	<b>37.991</b>	<b>83.104</b>
<b>PROMEDIO LUNES-VIERNES</b>	<b>33.644</b>	<b>41.133</b>	<b>86.983</b>
<b>PROMEDIO SABADO-DOMINGO</b>	<b>22.705</b>	<b>28.956</b>	<b>71.952</b>
<b>PAGINAS / VISITAS</b>	<b>2,19</b>		
<b>DURACION MEDIA VISITAS</b>	<b>0:01:36</b>		
<b>DURACION MEDIA PAGINAS</b>	<b>0:01:21</b>		

### 2. Secciones (Nacional e Internacional)

	PAGINAS	%
<b>HOME</b>	253.648	9.85 %
<b>RESTO</b>	2.322.584	90.15 %

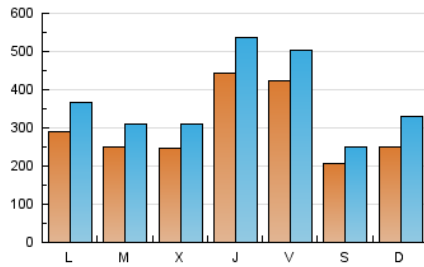
### 3. Por día del mes (Nacional e Internacional)

Día	N. únicos	Visitas	Páginas	Día	N. únicos	Visitas	Páginas	Día	N. únicos	Visitas	Páginas
1	17.532	21.567	50.836	11	14.566	18.506	40.833	21	22.327	29.005	69.496
2	33.407	39.876	76.512	12	18.893	24.290	63.265	22	31.575	39.471	78.134
3	44.286	50.998	88.246	13	28.495	34.476	79.631	23	23.352	29.126	71.170
4	19.171	22.998	49.133	14	23.635	29.183	59.585	24	22.606	27.928	60.816
5	16.318	20.712	54.030	15	29.173	38.118	80.537	25	23.743	28.732	70.027
6	22.165	27.887	70.741	16	26.272	32.202	74.523	26	43.399	59.387	136.326
7	25.064	30.527	66.061	17	22.643	27.866	70.474	27	44.971	58.280	138.486
8	20.692	25.905	53.486	18	24.617	29.661	71.748	28	28.669	34.833	65.792
9	31.353	40.371	73.543	19	20.933	27.363	90.255	29	24.689	30.049	59.386
10	20.106	24.819	51.696	20	20.918	26.661	92.291	30	107.037	126.474	238.753
								31	102.844	120.438	230.420

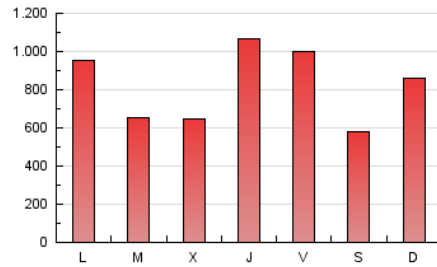
4. Gráficas (Nacional e Internacional)

4.1 Por día de la semana (promedio)

N. únicos / Visitas (x 100)

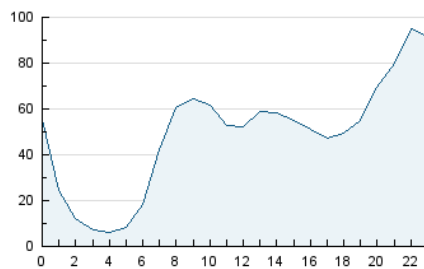


Páginas (x 100)

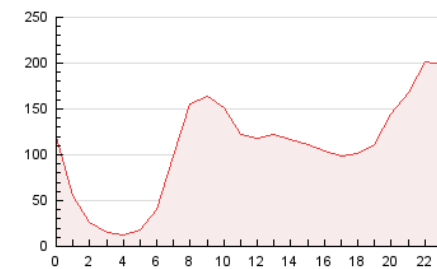


4.2 Por franja horaria (promedio)

Visitas (x 1000)

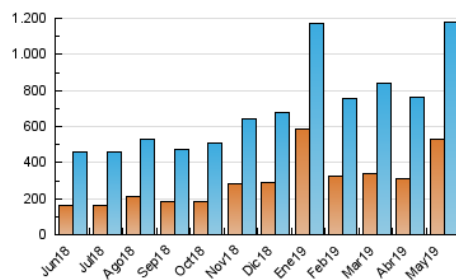


Páginas (x 1000)

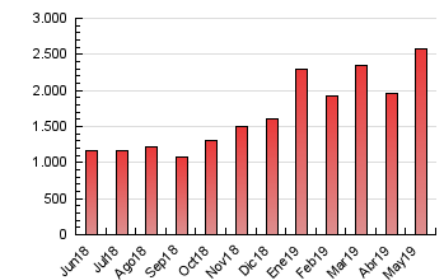


4.3 Por meses

N. únicos / Visitas (x 1000)



Páginas (x 1000)





## INFORMACION Y CONTROL DE PUBLICACIONES, S.A.

Velázquez, 46, 1º Drcha - Tel. 91 435 00 32 Fax 91 435 96 05 - 28001 - MADRID  
 Entença, 218 Entr. 7 - Tel 93 439 24 18 Fax 93 419 25 34 - 08029 - BARCELONA

### Anexo - Tráfico Nacional

**Título:** EUROPA SUR  
**URL Primaria:** http://www.europasur.es  
**Editor:** Ediciones Europa Sur, S.L.  
**Domicilio:** José Antonio, 9, 3º, Edif. Los Galvez  
**Ciudad:** 11201 ALGECIRAS  
**Teléfono:** 956 297 900  
**Fax:**  
**E-mail:** redaccion@europasur.com  
**Clasificación:** Noticias e Información  
**Sub-Clasificación:** Noticias globales y actualidad



#### 1. Cifras totales y promedios (Nacional)

MES - AÑO	NAVEGADORES UNICOS	VISITAS	PAGINAS
Mayo - 2019	496.640	1.121.565	2.465.463
<b>PROMEDIO DIARIO</b>	<b>29.340</b>	<b>36.180</b>	<b>79.531</b>
<b>PROMEDIO LUNES-VIERNES</b>	<b>32.023</b>	<b>39.138</b>	<b>83.033</b>
<b>PROMEDIO SABADO-DOMINGO</b>	<b>21.628</b>	<b>27.675</b>	<b>69.463</b>
<b>PAGINAS / VISITAS</b>	<b>2,20</b>		
<b>DURACION MEDIA VISITAS</b>	<b>0:01:36</b>		
<b>DURACION MEDIA PAGINAS</b>	<b>0:01:20</b>		

#### 2. Secciones (Nacional)

	PAGINAS	%
<b>HOME</b>	235.470	9.55 %
<b>RESTO</b>	2.229.993	90.45 %

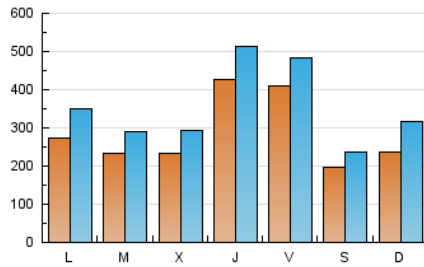
#### 3. Por día del mes (Nacional)

Día	N. únicos	Visitas	Páginas	Día	N. únicos	Visitas	Páginas	Día	N. únicos	Visitas	Páginas
1	16.487	20.414	48.708	11	13.600	17.413	38.521	21	20.911	27.292	65.755
2	32.017	38.093	73.225	12	18.087	23.297	61.292	22	29.743	37.345	74.178
3	42.597	48.888	84.384	13	26.950	32.543	75.460	23	21.855	27.335	67.193
4	18.146	21.833	47.080	14	22.187	27.366	56.276	24	21.247	26.220	57.172
5	14.712	18.895	51.140	15	27.497	35.997	76.325	25	22.639	27.414	67.330
6	20.718	26.159	67.360	16	24.910	30.401	70.827	26	42.161	57.799	133.012
7	23.228	28.357	62.158	17	21.402	26.354	67.167	27	42.785	55.710	133.186
8	18.932	23.773	49.568	18	23.629	28.497	69.450	28	26.968	32.836	62.193
9	29.545	38.135	69.538	19	20.052	26.253	87.876	29	23.366	28.354	56.028
10	18.876	23.255	48.790	20	19.547	25.056	88.662	30	104.602	123.358	232.439
								31	100.151	116.923	223.170

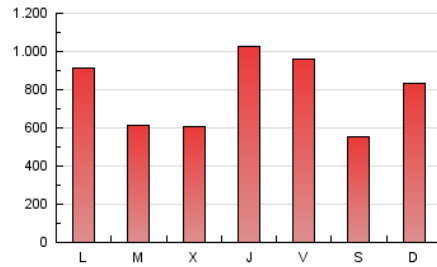
4. Gráficas (Nacional)

4.1 Por día de la semana (promedio)

N. únicos / Visitas (x 100)

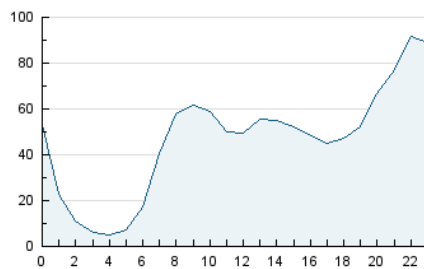


Páginas (x 100)

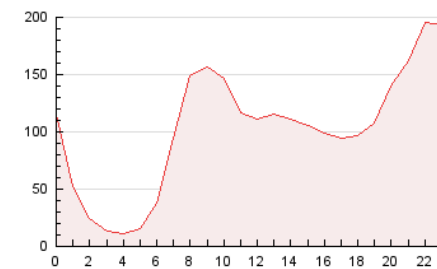


4.2 Por franja horaria (promedio)

Visitas (x 1000)

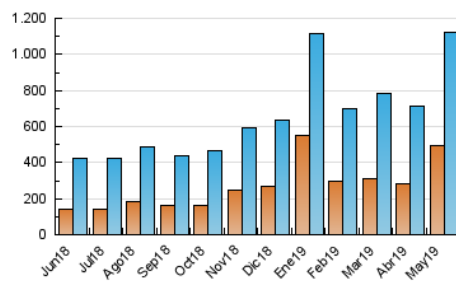


Páginas (x 1000)

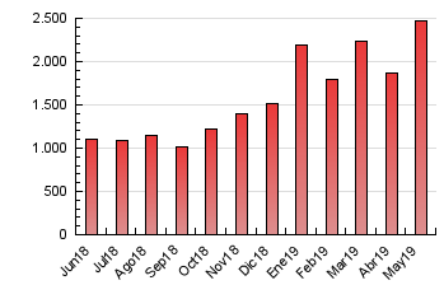


4.3 Por meses

N. únicos / Visitas (x 1000)



Páginas (x 1000)



## 5. Observaciones

Este Medio Electrónico de Comunicación ha sido medido por la herramienta Google Analytics de Google

## 6. Definiciones básicas (Para más información ver Normas Técnicas para el Control de los Medios Electrónicos de Comunicación)

### Página Vista:

Conjunto de ficheros enviado a un usuario como resultado de una petición del mismo recibida por el servidor. Cuando la página está formada por varios marcos (frames), el conjunto de los mismos tendrá, a efectos de cómputo, la consideración de una página unitaria.

### Visita:

Una secuencia ininterrumpida de páginas servidas a un usuario válido. Si dicho usuario no realiza peticiones de páginas en un periodo de tiempo (30 min) la siguiente petición constituirá el inicio de una nueva visita.

### Navegador Único:

Total de combinaciones únicas de una dirección IP y un identificador adicional. Los medios pueden utilizar cookies o el Identificador de Alta de registro.

### Duración Página Vista:

Tiempo acumulado en segundos de todas las páginas vistas (en visitas de dos o más páginas vistas), dividido por el número total de páginas vistas.

### Duración Visita:

Tiempo en segundos de todas las visitas de dos o más páginas vistas, dividido por el número total de visitas de dos o más páginas vistas.

### Tráfico nacional:

Audiencia/difusión correspondiente a España medida en base a los datos de las direcciones IP registradas por el sistema de medición.

## 7. Opinión

De OJDinteractiva, la división de INFORMACIÓN Y CONTROL DE PUBLICACIONES S.A.:

Hemos examinado la información facilitada por el editor del medio electrónico para el periodo que comprende la presente certificación.

Nuestro examen se ha realizado de acuerdo con las normas y procedimientos establecidos en las Normas Técnicas para el Control de los Medios Electrónicos de Comunicación.

En nuestra opinión, la presente acta presenta razonablemente la difusión/audiencia registrada por este medio electrónico.

### ADVERTENCIA:

El trabajo de OJDinteractiva, la división de INFORMACIÓN Y CONTROL DE PUBLICACIONES S.A (INTROL) se limita a la realización de pruebas para la revisión de los datos de recuento suministrados por el editor con la finalidad de expresar una opinión sobre la razonabilidad de dichos datos de acuerdo con las Normas Técnicas para el control de los MEC.

Por tanto, INTROL no acepta responsabilidad alguna por las inexactitudes o errores que puedan existir en los datos de recuento. Tampoco acepta ninguna responsabilidad por la falsedad en los datos de recuento recibidos del editor, ni por otros datos de medición que no están incluidos en el análisis.

Junio - 2019

OJDinteractiva