



## INFORMACION Y CONTROL DE PUBLICACIONES, S.A.

Velázquez, 46, 1º Drcha - Tel. 91 435 00 32 Fax 91 435 96 05 - 28001 - MADRID  
 Entença, 218 Entr. 7 - Tel 93 439 24 18 Fax 93 419 25 34 - 08029 - BARCELONA

**Título:** EUROPA SUR  
**URL Primaria:** http://www.europasur.es  
**Editor:** Ediciones Europa Sur, S.L.  
**Domicilio:** José Antonio, 9, 3º, Edif. Los Galvez  
**Ciudad:** 11201 ALGECIRAS  
**Teléfono:** 956 297 900  
**Fax:**  
**E-mail:** redaccion@europasur.com  
**Clasificación:** Noticias e Información  
**Sub-Clasificación:** Noticias globales y actualidad



### 1. Cifras totales y promedios (Nacional e Internacional)

MES - AÑO	NAVEGADORES UNICOS	VISITAS	PAGINAS
Febrero - 2019	325.918	751.964	1.915.846
<b>PROMEDIO DIARIO</b>	<b>21.760</b>	<b>26.856</b>	<b>68.423</b>
<b>PROMEDIO LUNES-VIERNES</b>	<b>23.843</b>	<b>29.307</b>	<b>75.258</b>
<b>PROMEDIO SABADO-DOMINGO</b>	<b>16.551</b>	<b>20.728</b>	<b>51.335</b>
<b>PAGINAS / VISITAS</b>	<b>2,55</b>		
<b>DURACION MEDIA VISITAS</b>	<b>0:01:53</b>		
<b>DURACION MEDIA PAGINAS</b>	<b>0:01:13</b>		

### 2. Secciones (Nacional e Internacional)

	PAGINAS	%
<b>HOME</b>	215.182	11.23 %
<b>RESTO</b>	1.700.664	88.77 %

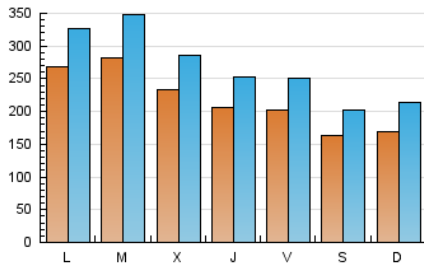
### 3. Por día del mes (Nacional e Internacional)

Día	N. únicos	Visitas	Páginas	Día	N. únicos	Visitas	Páginas	Día	N. únicos	Visitas	Páginas
1	28.180	34.339	71.583	11	15.156	19.433	49.065	21	17.065	21.493	48.644
2	20.076	24.501	52.936	12	41.319	51.727	260.109	22	15.589	19.591	46.483
3	16.020	20.228	46.028	13	37.426	44.385	108.892	23	14.657	18.104	43.393
4	15.393	19.253	49.932	14	26.842	32.624	66.167	24	15.467	20.046	56.032
5	16.825	21.156	45.467	15	19.311	24.130	51.802	25	21.843	27.466	75.178
6	17.121	21.412	44.162	16	16.718	21.064	45.765	26	23.747	29.329	71.410
7	20.320	25.043	52.001	17	20.124	25.314	57.338	27	20.583	25.715	59.779
8	18.073	22.219	63.044	18	54.799	64.677	149.530	28	18.069	22.264	48.569
9	13.548	16.840	52.528	19	30.744	36.745	89.200				
10	15.795	19.728	56.658	20	18.461	23.138	54.151				

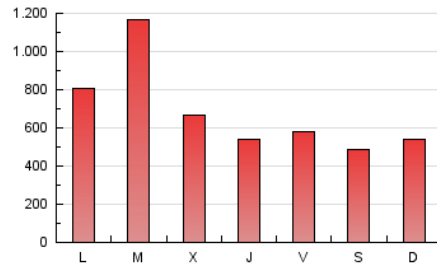
4. Gráficas (Nacional e Internacional)

4.1 Por día de la semana (promedio)

N. únicos / Visitas (x 100)

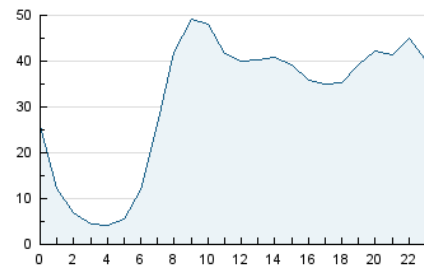


Páginas (x 100)

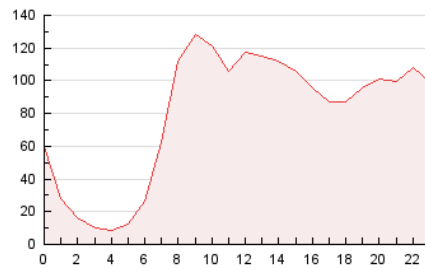


4.2 Por franja horaria (promedio)

Visitas (x 1000)

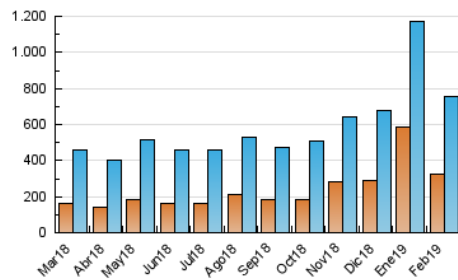


Páginas (x 1000)

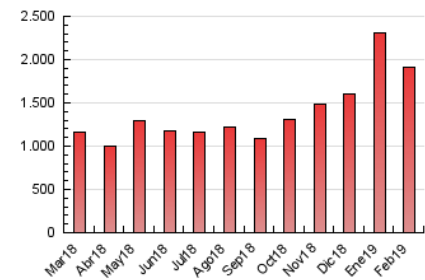


4.3 Por meses

N. únicos / Visitas (x 1000)



Páginas (x 1000)





## INFORMACION Y CONTROL DE PUBLICACIONES, S.A.

Velázquez, 46, 1º Drcha - Tel. 91 435 00 32 Fax 91 435 96 05 - 28001 - MADRID  
 Entença, 218 Entr. 7 - Tel 93 439 24 18 Fax 93 419 25 34 - 08029 - BARCELONA

### Anexo - Tráfico Nacional

**Título:** EUROPA SUR  
**URL Primaria:** http://www.europasur.es  
**Editor:** Ediciones Europa Sur, S.L.  
**Domicilio:** José Antonio, 9, 3º, Edif. Los Galvez  
**Ciudad:** 11201 ALGECIRAS  
**Teléfono:** 956 297 900  
**Fax:**  
**E-mail:** redaccion@europasur.com  
**Clasificación:** Noticias e Información  
**Sub-Clasificación:** Noticias globales y actualidad



#### 1. Cifras totales y promedios (Nacional)

MES - AÑO	NAVEGADORES UNICOS	VISITAS	PAGINAS
Febrero - 2019	297.744	702.006	1.800.749
<b>PROMEDIO DIARIO</b>	<b>20.281</b>	<b>25.072</b>	<b>64.312</b>
<b>PROMEDIO LUNES-VIERNES</b>	<b>22.214</b>	<b>27.325</b>	<b>70.476</b>
<b>PROMEDIO SABADO-DOMINGO</b>	<b>15.450</b>	<b>19.438</b>	<b>48.905</b>
<b>PAGINAS / VISITAS</b>	<b>2,57</b>		
<b>DURACION MEDIA VISITAS</b>	<b>0:01:54</b>		
<b>DURACION MEDIA PAGINAS</b>	<b>0:01:13</b>		

#### 2. Secciones (Nacional)

	PAGINAS	%
<b>HOME</b>	197.502	10.97 %
<b>RESTO</b>	1.603.247	89.03 %

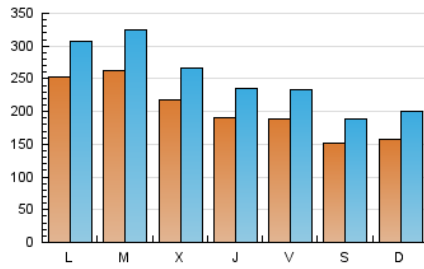
#### 3. Por día del mes (Nacional)

Día	N. únicos	Visitas	Páginas	Día	N. únicos	Visitas	Páginas	Día	N. únicos	Visitas	Páginas
1	26.206	32.106	67.058	11	13.846	17.732	45.636	21	15.615	19.784	45.296
2	18.682	22.866	50.067	12	38.868	48.746	244.273	22	14.291	17.992	43.209
3	14.978	18.945	43.786	13	35.439	41.866	102.193	23	13.630	16.913	41.151
4	14.218	17.805	47.007	14	25.054	30.491	61.709	24	14.398	18.825	53.638
5	15.576	19.535	42.452	15	18.022	22.492	48.598	25	20.227	25.469	70.346
6	15.720	19.778	41.226	16	15.608	19.819	43.636	26	21.795	27.020	66.652
7	18.785	23.214	48.441	17	19.007	24.038	54.624	27	19.145	23.881	55.451
8	16.636	20.496	58.085	18	52.449	61.796	142.261	28	16.769	20.672	45.363
9	12.559	15.650	50.161	19	28.657	34.307	83.670				
10	14.734	18.448	54.173	20	16.955	21.320	50.587				

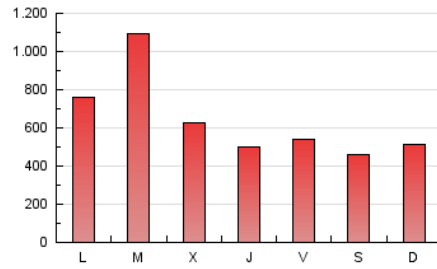
4. Gráficas (Nacional)

4.1 Por día de la semana (promedio)

N. únicos / Visitas (x 100)

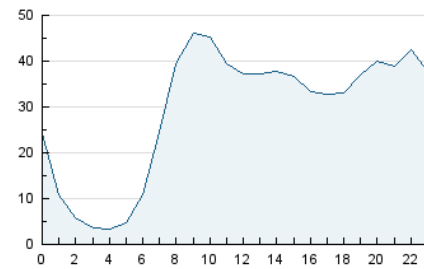


Páginas (x 100)

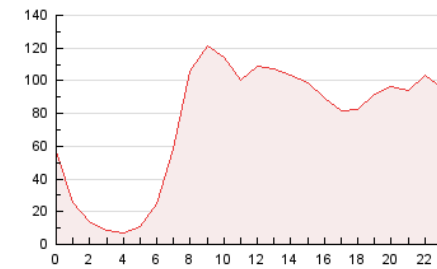


4.2 Por franja horaria (promedio)

Visitas (x 1000)

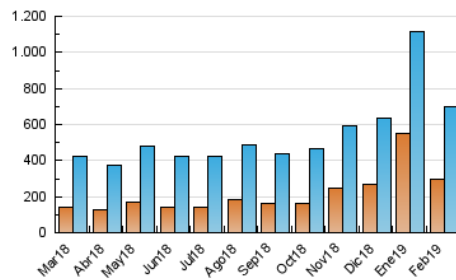


Páginas (x 1000)

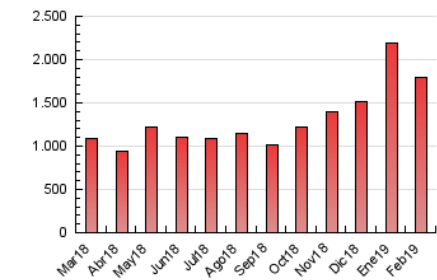


4.3 Por meses

N. únicos / Visitas (x 1000)



Páginas (x 1000)



## 5. Observaciones

Este Medio Electrónico de Comunicación ha sido medido por la herramienta Google Analytics de Google

## 6. Definiciones básicas (Para más información ver Normas Técnicas para el Control de los Medios Electrónicos de Comunicación)

### Página Vista:

Conjunto de ficheros enviado a un usuario como resultado de una petición del mismo recibida por el servidor. Cuando la página está formada por varios marcos (frames), el conjunto de los mismos tendrá, a efectos de cómputo, la consideración de una página unitaria.

### Visita:

Una secuencia ininterrumpida de páginas servidas a un usuario válido. Si dicho usuario no realiza peticiones de páginas en un periodo de tiempo (30 min) la siguiente petición constituirá el inicio de una nueva visita.

### Navegador Único:

Total de combinaciones únicas de una dirección IP y un identificador adicional. Los medios pueden utilizar cookies o el Identificador de Alta de registro.

### Duración Página Vista:

Tiempo acumulado en segundos de todas las páginas vistas (en visitas de dos o más páginas vistas), dividido por el número total de páginas vistas.

### Duración Visita:

Tiempo en segundos de todas las visitas de dos o más páginas vistas, dividido por el número total de visitas de dos o más páginas vistas.

### Tráfico nacional:

Audiencia/difusión correspondiente a España medida en base a los datos de las direcciones IP registradas por el sistema de medición.

## 7. Opinión

De OJDinteractiva, la división de INFORMACIÓN Y CONTROL DE PUBLICACIONES S.A.:

Hemos examinado la información facilitada por el editor del medio electrónico para el periodo que comprende la presente certificación.

Nuestro examen se ha realizado de acuerdo con las normas y procedimientos establecidos en las Normas Técnicas para el Control de los Medios Electrónicos de Comunicación.

En nuestra opinión, la presente acta presenta razonablemente la difusión/audiencia registrada por este medio electrónico.

### ADVERTENCIA:

El trabajo de OJDinteractiva, la división de INFORMACIÓN Y CONTROL DE PUBLICACIONES S.A (INTROL) se limita a la realización de pruebas para la revisión de los datos de recuento suministrados por el editor con la finalidad de expresar una opinión sobre la razonabilidad de dichos datos de acuerdo con las Normas Técnicas para el control de los MEC.

Por tanto, INTROL no acepta responsabilidad alguna por las inexactitudes o errores que puedan existir en los datos de recuento. Tampoco acepta ninguna responsabilidad por la falsedad en los datos de recuento recibidos del editor, ni por otros datos de medición que no están incluidos en el análisis.

Marzo - 2019

OJDinteractiva