



## INFORMACION Y CONTROL DE PUBLICACIONES, S.A.

Velázquez, 46, 1ª Drcha - Tel. 91 435 00 32 Fax 91 435 96 05 - 28001 - MADRID  
Av. Diagonal 497, 5a planta - Tel 93 439 24 18 Fax 93 419 25 34 - 08029 - BARCELONA

**Título:** EUROPA SUR  
**URL Primaria:** http://www.europasur.es  
**Editor:** Ediciones Europa Sur, S.L.  
**Domicilio:** José Antonio, 9, 3º, Edif. Los Galvez  
**Ciudad:** 11201 ALGECIRAS  
**Teléfono:** 956 297 900  
**Fax:**  
**E-mail:** redaccion@europasur.com  
**Clasificación:** Noticias e Información  
**Sub-Clasificación:** Noticias globales y actualidad

### 1. Cifras totales y promedios (Nacional e Internacional)

MES - AÑO	NAVEGADORES UNICOS	VISITAS	PAGINAS
Enero - 2026	1.382.218	2.761.126	6.406.481
<b>PROMEDIO DIARIO</b>	<b>74.119</b>	<b>91.236</b>	<b>206.661</b>
<b>PROMEDIO LUNES-VIERNES</b>	79.937	97.898	211.870
<b>PROMEDIO SABADO-DOMINGO</b>	59.897	74.954	193.926
<b>PAGINAS / VISITAS</b>	2,27		
<b>DURACION MEDIA VISITAS</b>	0:02:24		
<b>TIEMPO INTERACCIÓN MEDIO</b>	0:01:04		

### 2. Secciones (Nacional e Internacional)

	PAGINAS	%
<b>HOME</b>	701.147	10.94 %
<b>RESTO</b>	5.705.334	89.06 %

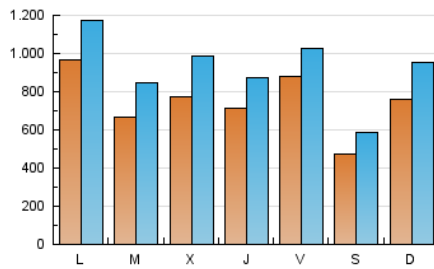
### 3. Por día del mes (Nacional e Internacional)

Día	N. únicos	Visitas	Páginas	Día	N. únicos	Visitas	Páginas	Día	N. únicos	Visitas	Páginas
1	110.064	125.338	244.734	11	64.364	80.130	174.774	21	51.501	66.689	127.184
2	219.256	232.949	366.993	12	65.127	79.210	154.881	22	34.907	48.170	100.926
3	61.082	72.097	183.886	13	34.340	45.484	97.336	23	69.600	89.277	149.937
4	97.490	123.548	448.993	14	35.589	47.247	112.962	24	42.900	55.674	123.538
5	54.065	69.909	455.534	15	46.795	60.012	143.283	25	53.706	72.995	216.801
6	36.608	47.578	270.070	16	36.940	49.469	127.418	26	143.728	173.605	297.865
7	35.880	47.263	131.497	17	33.176	41.932	108.976	27	126.662	156.708	314.391
8	60.425	72.445	124.641	18	88.234	104.044	243.224	28	186.620	233.734	488.648
9	64.420	74.706	129.322	19	124.700	145.745	281.184	29	103.798	131.822	252.084
10	39.414	49.112	106.757	20	68.304	87.917	154.208	30	49.284	68.469	136.049
								31	58.703	75.052	138.385

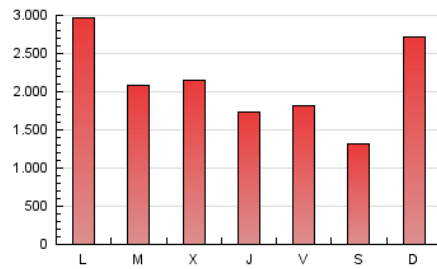
#### 4. Gráficas (Nacional e Internacional)

##### 4.1 Por día de la semana (promedio)

N. únicos / Visitas (x 100)

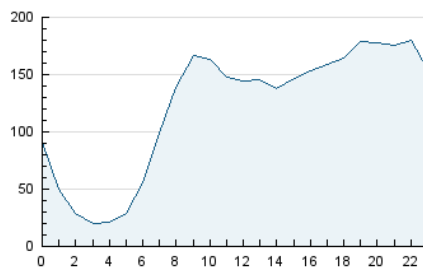


Páginas (x 100)

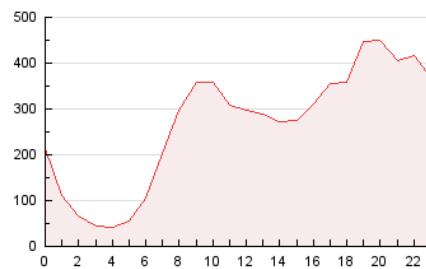


##### 4.2 Por franja horaria (promedio)

Visitas\_ (x 1000)

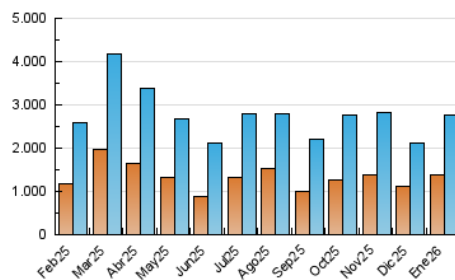


Páginas (x 1000)

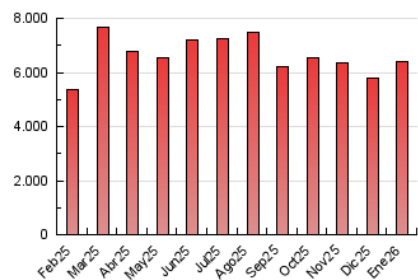


##### 4.3 Por meses

N. únicos / Visitas (x 1000)



Páginas (x 1000)





## INFORMACION Y CONTROL DE PUBLICACIONES, S.A.

Velázquez, 46, 1ª Drcha - Tel. 91 435 00 32 Fax 91 435 96 05 - 28001 - MADRID  
Av. Diagonal 497, 5a planta - Tel 93 439 24 18 Fax 93 419 25 34 - 08029 - BARCELONA

### Anexo - Tráfico Nacional

**Título:** EUROPA SUR  
**URL Primaria:** http://www.europasur.es  
**Editor:** Ediciones Europa Sur, S.L.  
**Domicilio:** José Antonio, 9, 3º, Edif. Los Galvez  
**Ciudad:** 11201 ALGECIRAS  
**Teléfono:** 956 297 900  
**Fax:**  
**E-mail:** redaccion@europasur.com  
**Clasificación:** Noticias e Información  
**Sub-Clasificación:** Noticias globales y actualidad

#### 1. Cifras totales y promedios (Nacional)

MES - AÑO	NAVEGADORES UNICOS	VISITAS	PAGINAS
Enero - 2026	1.260.743	2.592.550	6.047.468
<b>PROMEDIO DIARIO</b>	<b>69.377</b>	<b>85.855</b>	<b>195.080</b>
<b>PROMEDIO LUNES-VIERNES</b>	74.967	92.166	199.500
<b>PROMEDIO SABADO-DOMINGO</b>	55.710	70.427	184.274
<b>PAGINAS / VISITAS</b>	2,27		
<b>DURACION MEDIA VISITAS</b>	0:02:20		
<b>TIEMPO INTERACCIÓN MEDIO</b>	0:01:05		

#### 2. Secciones (Nacional)

	PAGINAS	%
<b>HOME</b>	653.226	10.80 %
<b>RESTO</b>	5.394.242	89.20 %

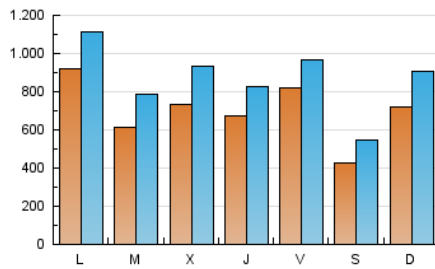
#### 3. Por día del mes (Nacional)

Día	N. únicos	Visitas	Páginas	Día	N. únicos	Visitas	Páginas	Día	N. únicos	Visitas	Páginas
1	105.947	120.491	234.969	11	61.061	75.904	166.246	21	47.065	62.493	115.864
2	208.697	221.615	350.339	12	60.970	74.119	144.510	22	31.675	44.357	91.090
3	55.934	67.428	174.577	13	30.825	41.829	89.374	23	62.645	82.126	136.947
4	92.814	118.251	431.231	14	32.090	42.925	103.772	24	37.885	50.336	114.542
5	50.727	66.217	435.578	15	42.828	54.859	131.781	25	50.093	68.838	207.484
6	33.588	43.802	256.607	16	33.210	44.831	117.923	26	139.243	167.972	285.819
7	32.697	43.552	123.812	17	30.001	38.367	102.139	27	117.803	147.078	296.621
8	55.526	66.739	113.019	18	83.079	99.158	231.988	28	180.481	224.949	471.208
9	59.545	69.196	118.144	19	116.170	135.730	263.170	29	99.066	126.620	239.248
10	35.717	44.753	98.927	20	63.022	81.428	141.710	30	45.461	64.732	127.500
								31	54.807	70.809	131.329

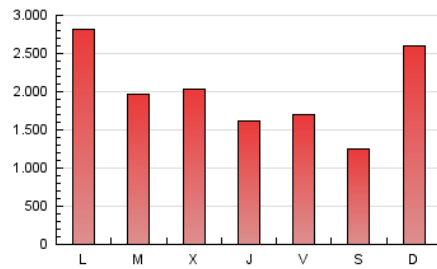
#### 4. Gráficas (Nacional)

##### 4.1 Por día de la semana (promedio)

N. únicos / Visitas (x 100)

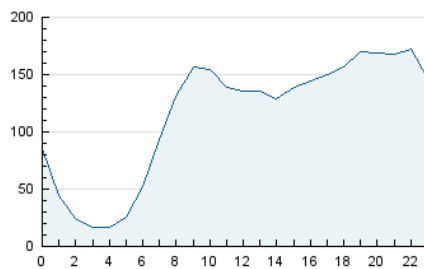


Páginas (x 100)

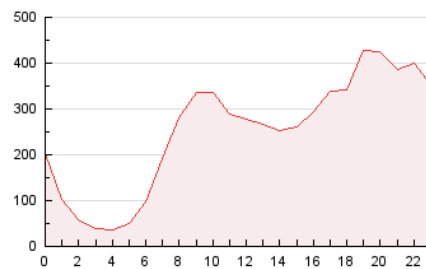


##### 4.2 Por franja horaria (promedio)

Visitas\_ (x 1000)

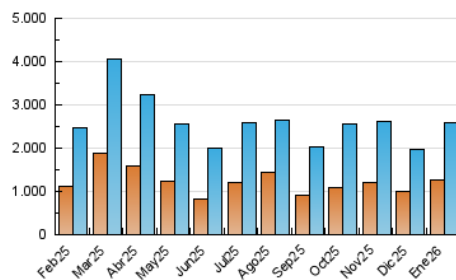


Páginas (x 1000)

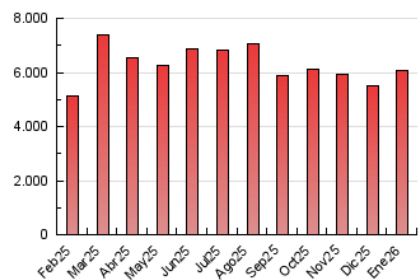


##### 4.3 Por meses

N. únicos / Visitas (x 1000)



Páginas (x 1000)



## 5. Observaciones

Este Medio Electrónico de Comunicación ha sido medido por la herramienta Google Analytics de Google (GA4).

## 6. Definiciones básicas (Para más información ver Normas Técnicas para el Control de los Medios Electrónicos de Comunicación)

### Página Vista:

Conjunto de ficheros enviado a un usuario como resultado de una petición del mismo recibida por el servidor. Cuando la página está formada por varios marcos (frames), el conjunto de los mismos tendrá, a efectos de cómputo, la consideración de una página unitaria.

### Visita:

Una secuencia ininterrumpida de páginas servidas a un usuario válido. Si dicho usuario no realiza peticiones de páginas en un periodo de tiempo (30 min) la siguiente petición constituirá el inicio de una nueva visita.

### Navegador Único:

Total de combinaciones únicas de una dirección IP y un identificador adicional. Los medios pueden utilizar cookies o el Identificador de Alta de registro.

### Duración Página Vista:

Tiempo acumulado en segundos de todas las páginas vistas (en visitas de dos o más páginas vistas), dividido por el número total de páginas vistas.

### Duración Visita:

Tiempo en segundos de todas las visitas de dos o más páginas vistas, dividido por el número total de visitas de dos o más páginas vistas.

### Tráfico nacional:

Audiencia/difusión correspondiente a España medida en base a los datos de las direcciones IP registradas por el sistema de medición.

## 7. Opinión

De OJDinteractiva, la división de INFORMACIÓN Y CONTROL DE PUBLICACIONES S.A.:

Hemos examinado la información facilitada por el editor del medio electrónico para el periodo que comprende la presente certificación.

Nuestro examen se ha realizado de acuerdo con las normas y procedimientos establecidos en las Normas Técnicas para el Control de los Medios Electrónicos de Comunicación.

En nuestra opinión, la presente acta presenta razonablemente la difusión/audiencia registrada por este medio electrónico.

### ADVERTENCIA:

El trabajo de OJDinteractiva, la división de INFORMACIÓN Y CONTROL DE PUBLICACIONES S.A (INTROL) se limita a la realización de pruebas para la revisión de los datos de recuento suministrados por el editor con la finalidad de expresar una opinión sobre la razonabilidad de dichos datos de acuerdo con las Normas Técnicas para el control de los MEC.

Por tanto, INTROL no acepta responsabilidad alguna por las inexactitudes o errores que puedan existir en los datos de recuento. Tampoco acepta ninguna responsabilidad por la falsedad en los datos de recuento recibidos del editor, ni por otros datos de medición que no están incluidos en el análisis.

Febrero - 2026

OJDinteractiva