



INFORMACION Y CONTROL DE PUBLICACIONES, S.A.

Velázquez, 46, 1º Drcha - Tel. 91 435 00 32 Fax 91 435 96 05 - 28001 - MADRID
Av. Diagonal 497, 5a planta - Tel 93 439 24 18 Fax 93 419 25 34 - 08029 - BARCELONA

Título: MALLORCACONFIDENCIAL.COM
URL Primaria: https://www.mallorcaconfidencial.com
Editor: Comtwo, S.L.
Domicilio: C/ Parellades, 12 - 1º - Dpcho. 15
Ciudad: 07003 PALMA DE MALLORCA
Teléfono:
Fax:
E-mail:
Clasificación: Noticias e Información
Sub-Clasificación: Noticias globales y actualidad



1. Cifras totales y promedios (Nacional e Internacional)

MES - AÑO	NAVEGADORES UNICOS	VISITAS	PAGINAS
Octubre - 2022	7.816	9.081	10.964
PROMEDIO DIARIO	280	293	354
PROMEDIO LUNES-VIERNES	272	284	351
PROMEDIO SABADO-DOMINGO	298	313	360
PAGINAS / VISITAS	1,21		
DURACION MEDIA VISITAS	0:00:27		
DURACION MEDIA PAGINAS	0:02:10		

2. Secciones (Nacional e Internacional)

	PAGINAS	%
HOME	1.550	14.14 %
RESTO	9.414	85.86 %

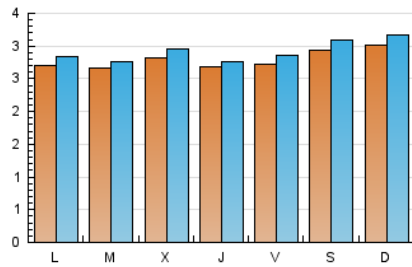
3. Por día del mes (Nacional e Internacional)

Día	N. únicos	Visitas	Páginas	Día	N. únicos	Visitas	Páginas	Día	N. únicos	Visitas	Páginas
1	349	383	422	11	277	288	347	21	259	277	386
2	374	393	433	12	228	240	292	22	285	295	334
3	330	347	446	13	242	257	311	23	297	313	346
4	273	282	337	14	247	262	303	24	321	338	397
5	296	306	358	15	205	218	269	25	252	261	308
6	297	300	367	16	224	229	258	26	300	316	377
7	364	379	456	17	263	272	327	27	272	275	397
8	440	457	518	18	261	277	369	28	220	226	266
9	403	425	543	19	302	318	384	29	190	194	230
10	234	249	329	20	264	274	348	30	209	218	242
								31	203	212	264

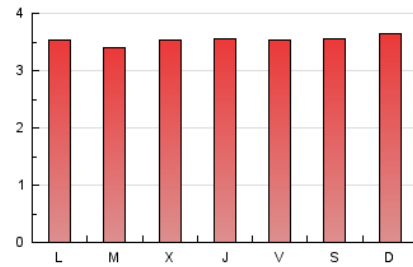
4. Gráficas (Nacional e Internacional)

4.1 Por día de la semana (promedio)

N. únicos / Visitas (x 100)



Páginas (x 100)

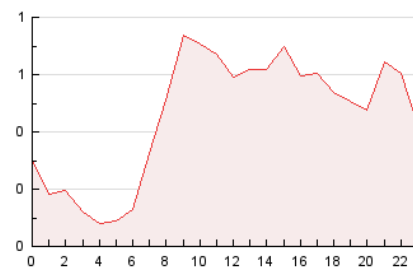


4.2 Por franja horaria (promedio)

Visitas (x 1000)

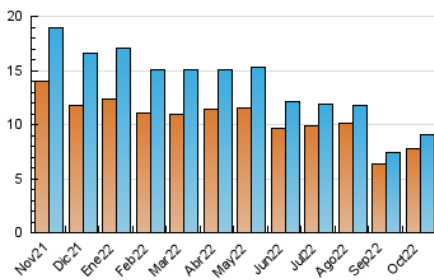


Páginas (x 1000)

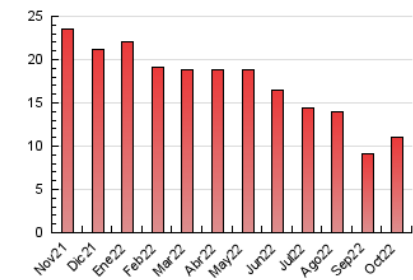


4.3 Por meses

N. únicos / Visitas (x 1000)



Páginas (x 1000)





INFORMACION Y CONTROL DE PUBLICACIONES, S.A.

Velázquez, 46, 1º Drcha - Tel. 91 435 00 32 Fax 91 435 96 05 - 28001 - MADRID
 Av. Diagonal 497, 5a planta - Tel 93 439 24 18 Fax 93 419 25 34 - 08029 - BARCELONA

Anexo - Tráfico Nacional

Título: MALLORCACONFIDENCIAL.COM
URL Primaria: https://www.mallorcaconfidencial.com
Editor: Comtwo, S.L.
Domicilio: C/ Parellades, 12 - 1º - Dpcho. 15
Ciudad: 07003 PALMA DE MALLORCA
Teléfono:
Fax:
E-mail:
Clasificación: Noticias e Información
Sub-Clasificación: Noticias globales y actualidad



1. Cifras totales y promedios (Nacional)

MES - AÑO	NAVEGADORES UNICOS	VISITAS	PAGINAS
Octubre - 2022	6.713	7.855	9.408
PROMEDIO DIARIO	243	253	303
PROMEDIO LUNES-VIERNES	234	244	300
PROMEDIO SABADO-DOMINGO	262	274	311
PAGINAS / VISITAS	1,20		
DURACION MEDIA VISITAS	0:00:26		
DURACION MEDIA PAGINAS	0:02:14		

2. Secciones (Nacional)

	PAGINAS	%
HOME	1.418	15.07 %
RESTO	7.990	84.93 %

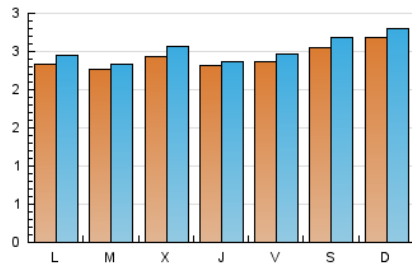
3. Por día del mes (Nacional)

Día	N. únicos	Visitas	Páginas	Día	N. únicos	Visitas	Páginas	Día	N. únicos	Visitas	Páginas
1	305	333	366	11	232	238	282	21	227	242	348
2	343	362	399	12	193	205	242	22	255	262	296
3	289	303	397	13	210	223	273	23	259	267	295
4	234	242	297	14	219	230	270	24	287	299	348
5	259	269	312	15	159	171	216	25	215	221	263
6	253	255	309	16	190	195	217	26	260	274	332
7	313	326	390	17	211	219	269	27	238	241	297
8	394	410	468	18	222	233	314	28	184	188	220
9	364	383	437	19	261	275	321	29	161	165	201
10	198	213	276	20	221	230	302	30	185	192	216
								31	181	189	235

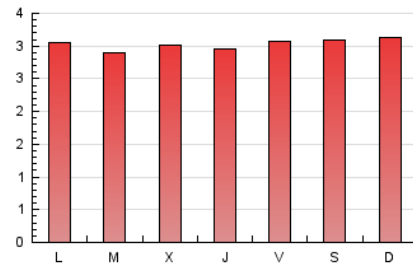
4. Gráficas (Nacional)

4.1 Por día de la semana (promedio)

N. únicos / Visitas (x 100)



Páginas (x 100)

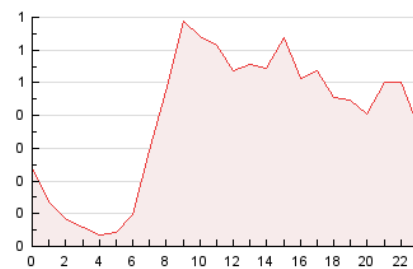


4.2 Por franja horaria (promedio)

Visitas (x 1000)

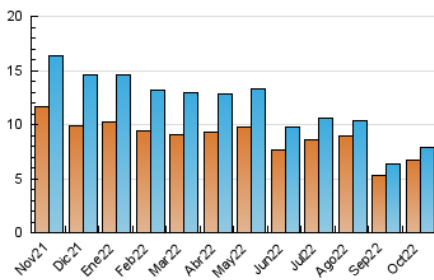


Páginas (x 1000)

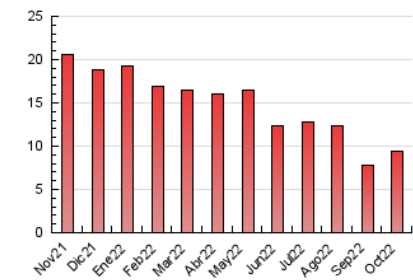


4.3 Por meses

N. únicos / Visitas (x 1000)



Páginas (x 1000)



5. Observaciones

Este Medio Electrónico de Comunicación ha sido medido por la herramienta Google Analytics de Google (Universal Analytics)

6. Definiciones básicas (Para más información ver Normas Técnicas para el Control de los Medios Electrónicos de Comunicación)

Página Vista:

Conjunto de ficheros enviado a un usuario como resultado de una petición del mismo recibida por el servidor. Cuando la página está formada por varios marcos (frames), el conjunto de los mismos tendrá, a efectos de cómputo, la consideración de una página unitaria.

Visita:

Una secuencia ininterrumpida de páginas servidas a un usuario válido. Si dicho usuario no realiza peticiones de páginas en un periodo de tiempo (30 min) la siguiente petición constituirá el inicio de una nueva visita.

Navegador Único:

Total de combinaciones únicas de una dirección IP y un identificador adicional. Los medios pueden utilizar cookies o el Identificador de Alta de registro.

Duración Página Vista:

Tiempo acumulado en segundos de todas las páginas vistas (en visitas de dos o más páginas vistas), dividido por el número total de páginas vistas.

Duración Visita:

Tiempo en segundos de todas las visitas de dos o más páginas vistas, dividido por el número total de visitas de dos o más páginas vistas.

Tráfico nacional:

Audiencia/difusión correspondiente a España medida en base a los datos de las direcciones IP registradas por el sistema de medición.

7. Opinión

De OJDinteractiva, la división de INFORMACIÓN Y CONTROL DE PUBLICACIONES S.A.:

Hemos examinado la información facilitada por el editor del medio electrónico para el periodo que comprende la presente certificación.

Nuestro examen se ha realizado de acuerdo con las normas y procedimientos establecidos en las Normas Técnicas para el Control de los Medios Electrónicos de Comunicación.

En nuestra opinión, la presente acta presenta razonablemente la difusión/audiencia registrada por este medio electrónico.

ADVERTENCIA:

El trabajo de OJDinteractiva, la división de INFORMACIÓN Y CONTROL DE PUBLICACIONES S.A (INTROL) se limita a la realización de pruebas para la revisión de los datos de recuento suministrados por el editor con la finalidad de expresar una opinión sobre la razonabilidad de dichos datos de acuerdo con las Normas Técnicas para el control de los MEC. Por tanto, INTROL no acepta responsabilidad alguna por las inexactitudes o errores que puedan existir en los datos de recuento. Tampoco acepta ninguna responsabilidad por la falsedad en los datos de recuento recibidos del editor, ni por otros datos de medición que no están incluidos en el análisis.

Noviembre - 2022

OJDinteractiva