



## INFORMACION Y CONTROL DE PUBLICACIONES, S.A.

Velázquez, 46, 1º Drcha - Tel. 91 435 00 32 Fax 91 435 96 05 - 28001 - MADRID  
 Entença, 218 Entr. 7 - Tel 93 439 24 18 Fax 93 419 25 34 - 08029 - BARCELONA

**Título:** MALLORCACONFIDENCIAL.COM  
**URL Primaria:** http://mallorcaconfidencial.com  
**Editor:** Comtwo, S.L.  
**Domicilio:** C/ Parellades, 12 - 1º - Dpcho. 15  
**Ciudad:** 07003 PALMA DE MALLORCA  
**Teléfono:**  
**Fax:**  
**E-mail:**  
**Clasificación:** Noticias e Información  
**Sub-Clasificación:** Noticias globales y actualidad



### 1. Cifras totales y promedios (Nacional e Internacional)

MES - AÑO	NAVEGADORES UNICOS	VISITAS	PAGINAS
Septiembre - 2018	41.075	52.953	139.146
<b>PROMEDIO DIARIO</b>	<b>1.628</b>	<b>1.765</b>	<b>4.638</b>
<b>PROMEDIO LUNES-VIERNES</b>	1.569	1.708	4.531
<b>PROMEDIO SABADO-DOMINGO</b>	1.746	1.879	4.852
<b>PAGINAS / VISITAS</b>	2,63		
<b>DURACION MEDIA VISITAS</b>	0:00:51		
<b>DURACION MEDIA PAGINAS</b>	0:00:31		

### 2. Secciones (Nacional e Internacional)

	PAGINAS	%
<b>HOME</b>	19.935	14.33 %
<b>RESTO</b>	119.211	85.67 %

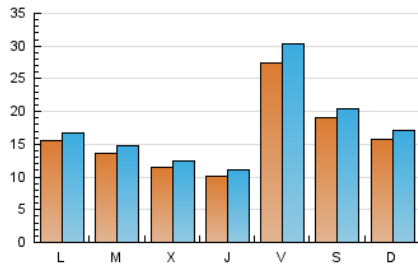
### 3. Por día del mes (Nacional e Internacional)

Día	N. únicos	Visitas	Páginas	Día	N. únicos	Visitas	Páginas	Día	N. únicos	Visitas	Páginas
1	1.251	1.374	3.801	11	1.747	1.882	5.060	21	874	955	2.449
2	1.076	1.179	3.155	12	1.360	1.497	4.103	22	924	1.010	2.740
3	1.338	1.435	3.987	13	961	1.048	2.722	23	1.688	1.863	4.990
4	1.161	1.273	3.746	14	1.037	1.147	3.111	24	2.340	2.457	5.928
5	1.050	1.147	3.114	15	917	1.019	2.760	25	1.284	1.363	3.730
6	1.031	1.133	3.358	16	882	946	2.474	26	1.238	1.337	3.445
7	1.002	1.101	3.109	17	1.301	1.405	3.778	27	1.083	1.188	3.408
8	1.241	1.351	3.783	18	1.288	1.403	3.692	28	8.078	8.909	21.945
9	1.451	1.596	4.391	19	952	1.030	2.782	29	5.225	5.468	13.154
10	1.244	1.368	4.202	20	1.005	1.083	2.959	30	2.809	2.986	7.270

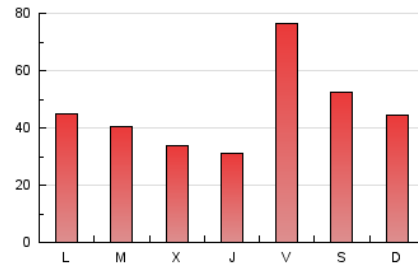
4. Gráficas (Nacional e Internacional)

4.1 Por día de la semana (promedio)

N. únicos / Visitas (x 100)

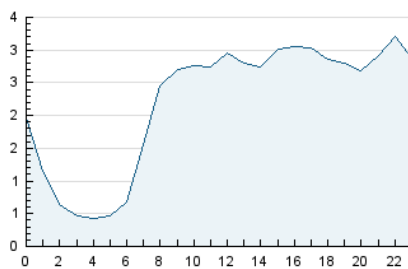


Páginas (x 100)

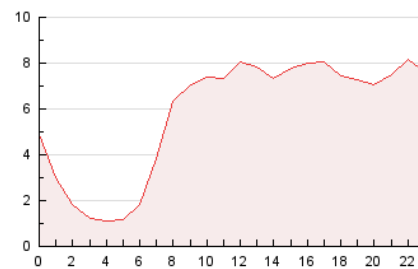


4.2 Por franja horaria (promedio)

Visitas (x 1000)

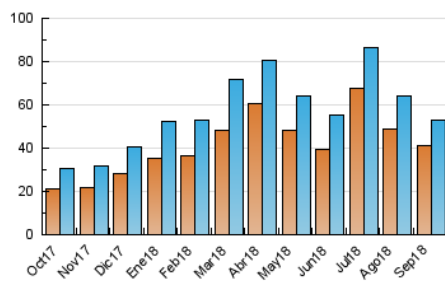


Páginas (x 1000)

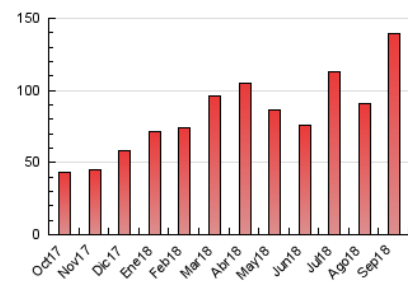


4.3 Por meses

N. únicos / Visitas (x 1000)



Páginas (x 1000)





## INFORMACION Y CONTROL DE PUBLICACIONES, S.A.

Velázquez, 46, 1º Drcha - Tel. 91 435 00 32 Fax 91 435 96 05 - 28001 - MADRID  
 Entença, 218 Entr. 7 - Tel 93 439 24 18 Fax 93 419 25 34 - 08029 - BARCELONA

### Anexo - Tráfico Nacional

**Título:** MALLORCACONFIDENCIAL.COM  
**URL Primaria:** http://mallorcaconfidencial.com  
**Editor:** Comtwo, S.L.  
**Domicilio:** C/ Parellades, 12 - 1º - Dpcho. 15  
**Ciudad:** 07003 PALMA DE MALLORCA  
**Teléfono:**  
**Fax:**  
**E-mail:**  
**Clasificación:** Noticias e Información  
**Sub-Clasificación:** Noticias globales y actualidad



#### 1. Cifras totales y promedios (Nacional)

MES - AÑO	NAVEGADORES UNICOS	VISITAS	PAGINAS
Septiembre - 2018	35.869	47.213	126.077
<b>PROMEDIO DIARIO</b>	<b>1.443</b>	<b>1.574</b>	<b>4.203</b>
<b>PROMEDIO LUNES-VIERNES</b>	<b>1.388</b>	<b>1.522</b>	<b>4.108</b>
<b>PROMEDIO SABADO-DOMINGO</b>	<b>1.552</b>	<b>1.677</b>	<b>4.391</b>
<b>PAGINAS / VISITAS</b>	<b>2,67</b>		
<b>DURACION MEDIA VISITAS</b>	<b>0:00:55</b>		
<b>DURACION MEDIA PAGINAS</b>	<b>0:00:33</b>		

#### 2. Secciones (Nacional)

	PAGINAS	%
<b>HOME</b>	17.485	13.87 %
<b>RESTO</b>	108.592	86.13 %

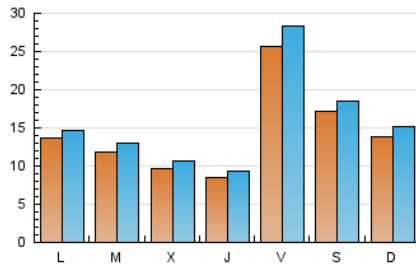
#### 3. Por día del mes (Nacional)

Día	N. únicos	Visitas	Páginas	Día	N. únicos	Visitas	Páginas	Día	N. únicos	Visitas	Páginas
1	1.051	1.168	3.317	11	1.532	1.659	4.533	21	713	788	2.066
2	909	1.007	2.771	12	1.147	1.277	3.609	22	752	833	2.329
3	1.183	1.276	3.642	13	802	880	2.348	23	1.504	1.665	4.532
4	1.000	1.107	3.368	14	876	979	2.737	24	2.127	2.237	5.449
5	866	959	2.699	15	754	847	2.353	25	1.098	1.174	3.329
6	856	956	2.939	16	740	803	2.137	26	1.060	1.149	3.032
7	828	923	2.734	17	1.130	1.232	3.370	27	917	1.011	2.984
8	1.035	1.137	3.269	18	1.130	1.240	3.310	28	7.842	8.675	21.394
9	1.258	1.394	3.929	19	801	877	2.426	29	5.003	5.240	12.654
10	1.035	1.152	3.681	20	818	889	2.519	30	2.510	2.679	6.617

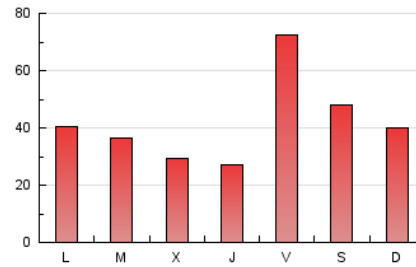
#### 4. Gráficas (Nacional)

##### 4.1 Por día de la semana (promedio)

N. únicos / Visitas (x 100)

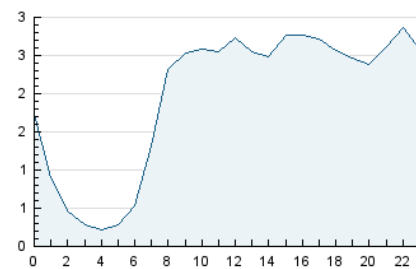


Páginas (x 100)

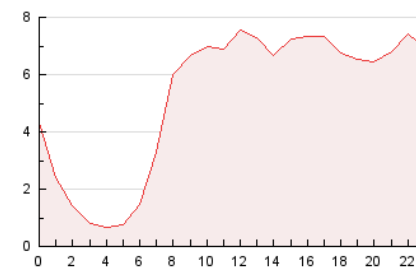


##### 4.2 Por franja horaria (promedio)

Visitas (x 1000)

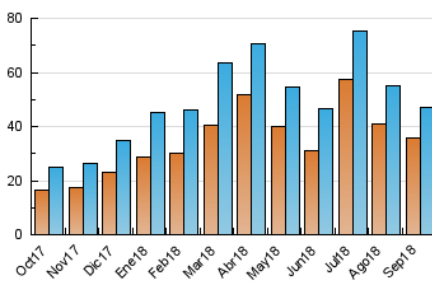


Páginas (x 1000)

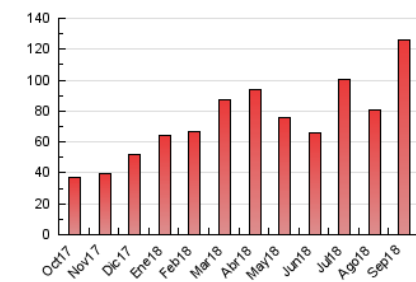


##### 4.3 Por meses

N. únicos / Visitas (x 1000)



Páginas (x 1000)



## 5. Observaciones

Este Medio Electrónico de Comunicación ha sido medido por la herramienta Google Analytics de Google

## 6. Definiciones básicas (Para más información ver Normas Técnicas para el Control de los Medios Electrónicos de Comunicación)

### Página Vista:

Conjunto de ficheros enviado a un usuario como resultado de una petición del mismo recibida por el servidor. Cuando la página está formada por varios marcos (frames), el conjunto de los mismos tendrá, a efectos de cómptuo, la consideración de una página unitaria.

### Visita:

Una secuencia ininterrumpida de páginas servidas a un usuario válido. Si dicho usuario no realiza peticiones de páginas en un periodo de tiempo (30 min) la siguiente petición constituirá el inicio de una nueva visita.

### Navegador Único:

Total de combinaciones únicas de una dirección IP y un identificador adicional. Los medios pueden utilizar cookies o el Identificador de Alta de registro.

### Duración Página Vista:

Tiempo acumulado en segundos de todas las páginas vistas (en visitas de dos o más páginas vistas), dividido por el número total de páginas vistas.

### Duración Visita:

Tiempo en segundos de todas las visitas de dos o más páginas vistas, dividido por el número total de visitas de dos o más páginas vistas.

### Tráfico nacional:

Audiencia/difusión correspondiente a España medida en base a los datos de las direcciones IP registradas por el sistema de medición.

## 7. Opinión

De OJDinteractiva, la división de INFORMACIÓN Y CONTROL DE PUBLICACIONES S.A.:

Hemos examinado la información facilitada por el editor del medio electrónico para el periodo que comprende la presente certificación.

Nuestro examen se ha realizado de acuerdo con las normas y procedimientos establecidos en las Normas Técnicas para el Control de los Medios Electrónicos de Comunicación.

En nuestra opinión, la presente acta presenta razonablemente la difusión/audiencia registrada por este medio electrónico.

### ADVERTENCIA:

El trabajo de OJDinteractiva, la división de INFORMACIÓN Y CONTROL DE PUBLICACIONES S.A (INTROL) se limita a la realización de pruebas para la revisión de los datos de recuento suministrados por el editor con la finalidad de expresar una opinión sobre la razonabilidad de dichos datos de acuerdo con las Normas Técnicas para el control de los MEC.

Por tanto, INTROL no acepta responsabilidad alguna por las inexactitudes o errores que puedan existir en los datos de recuento. Tampoco acepta ninguna responsabilidad por la falsedad en los datos de recuento recibidos del editor, ni por otros datos de medición que no están incluidos en el análisis.

Octubre - 2018

OJDinteractiva