



## INFORMACION Y CONTROL DE PUBLICACIONES, S.A.

Velázquez, 46, 1º Drcha - Tel. 91 435 00 32 Fax 91 435 96 05 - 28001 - MADRID  
Av. Diagonal 497, 5a planta - Tel 93 439 24 18 Fax 93 419 25 34 - 08029 - BARCELONA

**Título:** MALLORCACONFIDENCIAL.COM  
**URL Primaria:** https://www.mallorcaconfidencial.com  
**Editor:** Comtwo, S.L.  
**Domicilio:** C/ Parellades, 12 - 1º - Dpcho. 15  
**Ciudad:** 07003 PALMA DE MALLORCA  
**Teléfono:**  
**Fax:**  
**E-mail:**  
**Clasificación:** Noticias e Información  
**Sub-Clasificación:** Noticias globales y actualidad



### 1. Cifras totales y promedios (Nacional e Internacional)

MES - AÑO	NAVEGADORES UNICOS	VISITAS	PAGINAS
Agosto - 2022	10.165	11.718	13.983
<b>PROMEDIO DIARIO</b>	<b>361</b>	<b>378</b>	<b>451</b>
<b>PROMEDIO LUNES-VIERNES</b>	<b>372</b>	<b>390</b>	<b>468</b>
<b>PROMEDIO SABADO-DOMINGO</b>	<b>332</b>	<b>345</b>	<b>401</b>
<b>PAGINAS / VISITAS</b>	<b>1,19</b>		
<b>DURACION MEDIA VISITAS</b>	<b>0:00:24</b>		
<b>DURACION MEDIA PAGINAS</b>	<b>0:02:25</b>		

### 2. Secciones (Nacional e Internacional)

	PAGINAS	%
<b>HOME</b>	1.706	12.20 %
<b>RESTO</b>	12.277	87.80 %

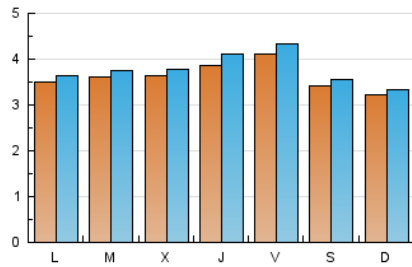
### 3. Por día del mes (Nacional e Internacional)

Día	N. únicos	Visitas	Páginas	Día	N. únicos	Visitas	Páginas	Día	N. únicos	Visitas	Páginas
1	418	437	518	11	329	356	454	21	347	359	415
2	417	433	509	12	313	328	407	22	357	372	441
3	358	365	421	13	293	307	352	23	421	440	533
4	308	328	375	14	302	313	377	24	464	476	536
5	327	349	413	15	398	418	571	25	431	442	505
6	324	333	373	16	428	444	514	26	458	474	542
7	321	332	402	17	428	452	522	27	355	371	426
8	327	333	395	18	471	512	626	28	316	333	385
9	283	292	331	19	542	581	703	29	255	265	334
10	284	303	438	20	394	410	479	30	251	263	339
								31	284	297	347

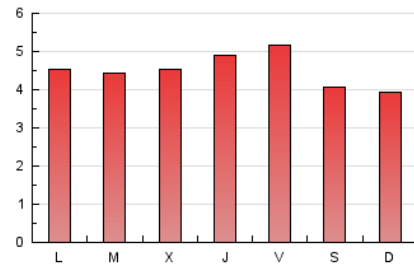
#### 4. Gráficas (Nacional e Internacional)

##### 4.1 Por día de la semana (promedio)

N. únicos / Visitas (x 100)



Páginas (x 100)

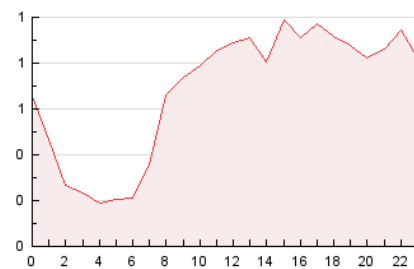


##### 4.2 Por franja horaria (promedio)

Visitas\_ (x 1000)

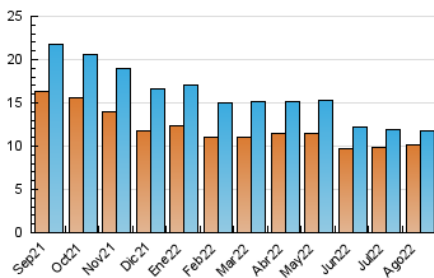


Páginas (x 1000)

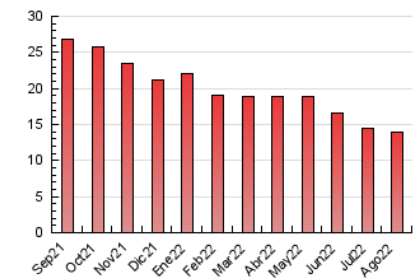


##### 4.3 Por meses

N. únicos / Visitas (x 1000)



Páginas (x 1000)





## INFORMACION Y CONTROL DE PUBLICACIONES, S.A.

Velázquez, 46, 1º Drcha - Tel. 91 435 00 32 Fax 91 435 96 05 - 28001 - MADRID  
Av. Diagonal 497, 5a planta - Tel 93 439 24 18 Fax 93 419 25 34 - 08029 - BARCELONA

### Anexo - Tráfico Nacional

**Título:** MALLORCACONFIDENCIAL.COM  
**URL Primaria:** https://www.mallorcaconfidencial.com  
**Editor:** Comtwo, S.L.  
**Domicilio:** C/ Parellades, 12 - 1º - Dpcho. 15  
**Ciudad:** 07003 PALMA DE MALLORCA  
**Teléfono:**  
**Fax:**  
**E-mail:**  
**Clasificación:** Noticias e Información  
**Sub-Clasificación:** Noticias globales y actualidad



#### 1. Cifras totales y promedios (Nacional)

MES - AÑO	NAVEGADORES UNICOS	VISITAS	PAGINAS
Agosto - 2022	8.930	10.325	12.335
<b>PROMEDIO DIARIO</b>	<b>319</b>	<b>333</b>	<b>398</b>
<b>PROMEDIO LUNES-VIERNES</b>	<b>328</b>	<b>343</b>	<b>414</b>
<b>PROMEDIO SABADO-DOMINGO</b>	<b>292</b>	<b>303</b>	<b>353</b>
<b>PAGINAS / VISITAS</b>	<b>1,19</b>		
<b>DURACION MEDIA VISITAS</b>	<b>0:00:28</b>		
<b>DURACION MEDIA PAGINAS</b>	<b>0:02:26</b>		

#### 2. Secciones (Nacional)

	PAGINAS	%
<b>HOME</b>	1.588	12.87 %
<b>RESTO</b>	10.747	87.13 %

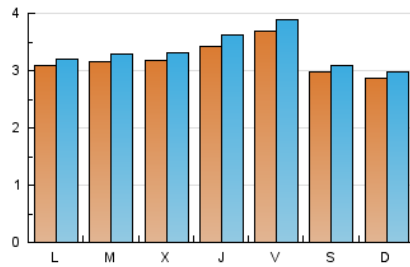
#### 3. Por día del mes (Nacional)

Día	N. únicos	Visitas	Páginas	Día	N. únicos	Visitas	Páginas	Día	N. únicos	Visitas	Páginas
1	375	394	475	11	290	314	406	21	298	310	358
2	362	376	446	12	281	296	367	22	306	317	377
3	310	317	372	13	254	265	305	23	379	396	488
4	274	292	332	14	264	274	317	24	409	416	474
5	299	318	380	15	348	365	434	25	379	388	450
6	280	286	323	16	370	384	441	26	408	423	490
7	290	300	365	17	373	396	459	27	314	329	383
8	288	293	351	18	423	456	554	28	291	306	353
9	252	261	300	19	483	515	633	29	223	233	299
10	255	274	406	20	345	356	416	30	215	225	288
								31	241	250	293

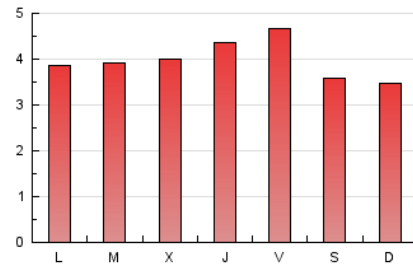
#### 4. Gráficas (Nacional)

##### 4.1 Por día de la semana (promedio)

N. únicos / Visitas (x 100)

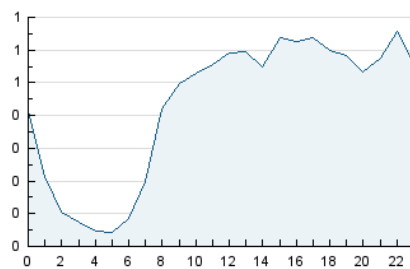


Páginas (x 100)

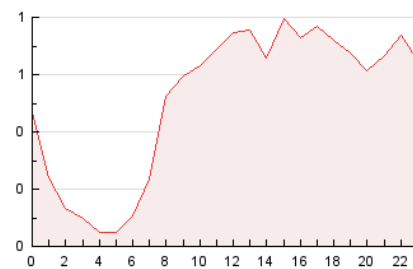


##### 4.2 Por franja horaria (promedio)

Visitas (x 1000)

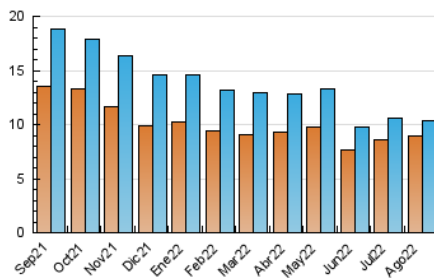


Páginas (x 1000)

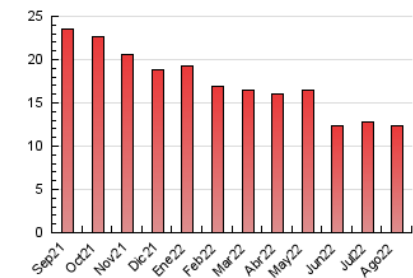


##### 4.3 Por meses

N. únicos / Visitas (x 1000)



Páginas (x 1000)



## 5. Observaciones

Este Medio Electrónico de Comunicación ha sido medido por la herramienta Google Analytics de Google (Universal Analytics)

## 6. Definiciones básicas (Para más información ver Normas Técnicas para el Control de los Medios Electrónicos de Comunicación)

### Página Vista:

Conjunto de ficheros enviado a un usuario como resultado de una petición del mismo recibida por el servidor. Cuando la página está formada por varios marcos (frames), el conjunto de los mismos tendrá, a efectos de cómputo, la consideración de una página unitaria.

### Visita:

Una secuencia ininterrumpida de páginas servidas a un usuario válido. Si dicho usuario no realiza peticiones de páginas en un periodo de tiempo (30 min) la siguiente petición constituirá el inicio de una nueva visita.

### Navegador Único:

Total de combinaciones únicas de una dirección IP y un identificador adicional. Los medios pueden utilizar cookies o el Identificador de Alta de registro.

### Duración Página Vista:

Tiempo acumulado en segundos de todas las páginas vistas (en visitas de dos o más páginas vistas), dividido por el número total de páginas vistas.

### Duración Visita:

Tiempo en segundos de todas las visitas de dos o más páginas vistas, dividido por el número total de visitas de dos o más páginas vistas.

### Tráfico nacional:

Audiencia/difusión correspondiente a España medida en base a los datos de las direcciones IP registradas por el sistema de medición.

## 7. Opinión

De OJDinteractiva, la división de INFORMACIÓN Y CONTROL DE PUBLICACIONES S.A.:

Hemos examinado la información facilitada por el editor del medio electrónico para el periodo que comprende la presente certificación.

Nuestro examen se ha realizado de acuerdo con las normas y procedimientos establecidos en las Normas Técnicas para el Control de los Medios Electrónicos de Comunicación.

En nuestra opinión, la presente acta presenta razonablemente la difusión/audiencia registrada por este medio electrónico.

### ADVERTENCIA:

El trabajo de OJDinteractiva, la división de INFORMACIÓN Y CONTROL DE PUBLICACIONES S.A (INTROL) se limita a la realización de pruebas para la revisión de los datos de recuento suministrados por el editor con la finalidad de expresar una opinión sobre la razonabilidad de dichos datos de acuerdo con las Normas Técnicas para el control de los MEC. Por tanto, INTROL no acepta responsabilidad alguna por las inexactitudes o errores que puedan existir en los datos de recuento. Tampoco acepta ninguna responsabilidad por la falsedad en los datos de recuento recibidos del editor, ni por otros datos de medición que no están incluidos en el análisis.

Septiembre - 2022

OJDinteractiva