



## INFORMACION Y CONTROL DE PUBLICACIONES, S.A.

Velázquez, 46, 1º Drcha - Tel. 91 435 00 32 Fax 91 435 96 05 - 28001 - MADRID  
 Entença, 218 Entr. 7 - Tel 93 439 24 18 Fax 93 419 25 34 - 08029 - BARCELONA

**Título:** MALLORCACONFIDENCIAL.COM  
**URL Primaria:** http://mallorcaconfidencial.com  
**Editor:** Comtwo, S.L.  
**Domicilio:** C/ Parellades, 12 - 1º - Dpcho. 15  
**Ciudad:** 07003 PALMA DE MALLORCA  
**Teléfono:**  
**Fax:**  
**E-mail:**  
**Clasificación:** Noticias e Información  
**Sub-Clasificación:** Noticias globales y actualidad



### 1. Cifras totales y promedios (Nacional e Internacional)

MES - AÑO	NAVEGADORES UNICOS	VISITAS	PAGINAS
Agosto - 2019	59.556	75.242	281.676
<b>PROMEDIO DIARIO</b>	<b>2.256</b>	<b>2.427</b>	<b>9.086</b>
<b>PROMEDIO LUNES-VIERNES</b>	2.354	2.534	9.524
<b>PROMEDIO SABADO-DOMINGO</b>	2.017	2.165	8.017
<b>PAGINAS / VISITAS</b>	3,74		
<b>DURACION MEDIA VISITAS</b>	0:00:42		
<b>DURACION MEDIA PAGINAS</b>	0:00:15		

### 2. Secciones (Nacional e Internacional)

	PAGINAS	%
<b>HOME</b>	28.599	10.15 %
<b>RESTO</b>	253.077	89.85 %

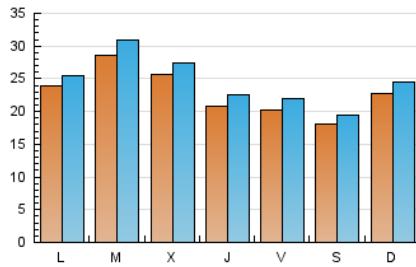
### 3. Por día del mes (Nacional e Internacional)

Día	N. únicos	Visitas	Páginas	Día	N. únicos	Visitas	Páginas	Día	N. únicos	Visitas	Páginas
1	1.941	2.109	7.984	11	2.287	2.444	8.807	21	1.745	1.891	7.227
2	1.688	1.854	7.256	12	2.120	2.251	8.200	22	1.889	2.066	8.043
3	1.460	1.583	5.692	13	2.673	2.846	10.076	23	1.757	1.906	7.302
4	1.700	1.858	6.886	14	1.827	1.972	7.623	24	1.686	1.808	6.957
5	2.026	2.139	7.637	15	1.609	1.711	6.327	25	3.171	3.425	13.052
6	2.009	2.142	8.091	16	1.807	1.930	7.035	26	3.390	3.591	13.762
7	2.274	2.447	8.927	17	1.490	1.599	5.922	27	4.807	5.163	19.834
8	2.368	2.558	9.456	18	1.920	2.042	7.391	28	4.384	4.688	17.248
9	2.421	2.590	9.631	19	2.036	2.205	8.254	29	2.616	2.850	10.855
10	2.287	2.412	8.870	20	1.943	2.178	8.653	30	2.448	2.671	10.100
								31	2.154	2.313	8.578

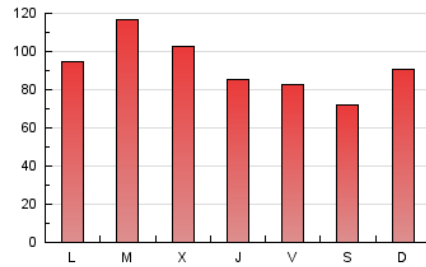
#### 4. Gráficas (Nacional e Internacional)

##### 4.1 Por día de la semana (promedio)

N. únicos / Visitas (x 100)



Páginas (x 100)

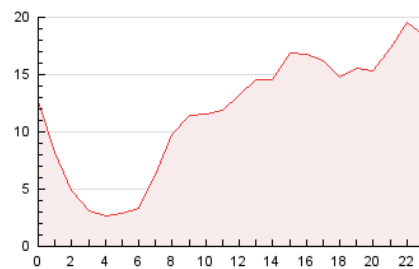


##### 4.2 Por franja horaria (promedio)

Visitas (x 1000)

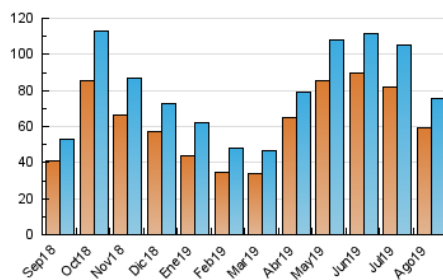


Páginas (x 1000)

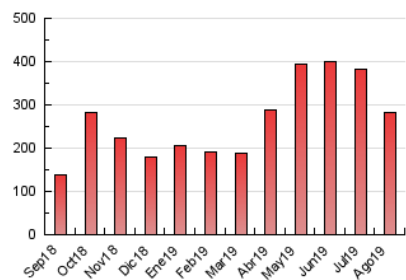


##### 4.3 Por meses

N. únicos / Visitas (x 1000)



Páginas (x 1000)





## INFORMACION Y CONTROL DE PUBLICACIONES, S.A.

Velázquez, 46, 1º Drcha - Tel. 91 435 00 32 Fax 91 435 96 05 - 28001 - MADRID  
 Entença, 218 Entr. 7 - Tel 93 439 24 18 Fax 93 419 25 34 - 08029 - BARCELONA

### Anexo - Tráfico Nacional

**Título:** MALLORCACONFIDENCIAL.COM  
**URL Primaria:** http://mallorcaconfidencial.com  
**Editor:** Comtwo, S.L.  
**Domicilio:** C/ Parellades, 12 - 1º - Dpcho. 15  
**Ciudad:** 07003 PALMA DE MALLORCA  
**Teléfono:**  
**Fax:**  
**E-mail:**  
**Clasificación:** Noticias e Información  
**Sub-Clasificación:** Noticias globales y actualidad



#### 1. Cifras totales y promedios (Nacional)

MES - AÑO	NAVEGADORES UNICOS	VISITAS	PAGINAS
Agosto - 2019	50.330	64.849	246.930
<b>PROMEDIO DIARIO</b>	<b>1.935</b>	<b>2.092</b>	<b>7.965</b>
<b>PROMEDIO LUNES-VIERNES</b>	<b>2.037</b>	<b>2.202</b>	<b>8.396</b>
<b>PROMEDIO SABADO-DOMINGO</b>	<b>1.688</b>	<b>1.822</b>	<b>6.913</b>
<b>PAGINAS / VISITAS</b>	<b>3,81</b>		
<b>DURACION MEDIA VISITAS</b>	<b>0:00:45</b>		
<b>DURACION MEDIA PAGINAS</b>	<b>0:00:16</b>		

#### 2. Secciones (Nacional)

	PAGINAS	%
<b>HOME</b>	24.727	10.01 %
<b>RESTO</b>	222.203	89.99 %

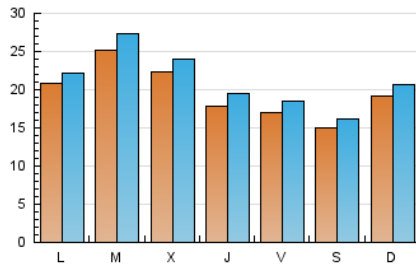
#### 3. Por día del mes (Nacional)

Día	N. únicos	Visitas	Páginas	Día	N. únicos	Visitas	Páginas	Día	N. únicos	Visitas	Páginas
1	1.684	1.831	6.977	11	1.951	2.094	7.644	21	1.476	1.607	6.304
2	1.406	1.557	6.218	12	1.780	1.894	7.007	22	1.583	1.747	6.961
3	1.221	1.330	4.867	13	2.310	2.471	8.908	23	1.443	1.581	6.140
4	1.432	1.576	5.954	14	1.558	1.691	6.576	24	1.302	1.414	5.664
5	1.801	1.906	6.853	15	1.327	1.416	5.339	25	2.621	2.848	11.181
6	1.739	1.861	7.128	16	1.502	1.618	6.053	26	2.980	3.163	12.341
7	1.969	2.134	7.900	17	1.216	1.314	5.051	27	4.374	4.712	18.280
8	2.076	2.256	8.468	18	1.652	1.764	6.522	28	3.914	4.181	15.413
9	2.094	2.247	8.470	19	1.773	1.927	7.353	29	2.273	2.484	9.570
10	1.969	2.085	7.845	20	1.669	1.886	7.644	30	2.074	2.281	8.809
								31	1.828	1.973	7.490

#### 4. Gráficas (Nacional)

##### 4.1 Por día de la semana (promedio)

N. únicos / Visitas (x 100)



Páginas (x 100)

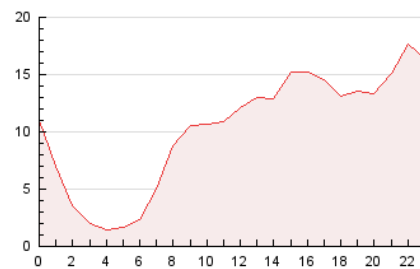


##### 4.2 Por franja horaria (promedio)

Visitas (x 1000)

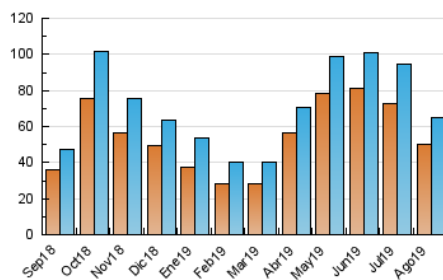


Páginas (x 1000)

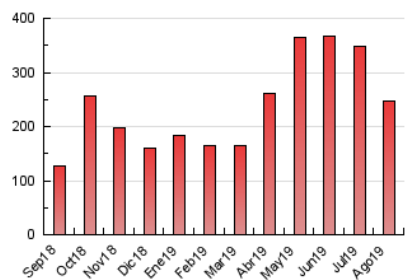


##### 4.3 Por meses

N. únicos / Visitas (x 1000)



Páginas (x 1000)



## 5. Observaciones

Este Medio Electrónico de Comunicación ha sido medido por la herramienta Google Analytics de Google

## 6. Definiciones básicas (Para más información ver Normas Técnicas para el Control de los Medios Electrónicos de Comunicación)

### Página Vista:

Conjunto de ficheros enviado a un usuario como resultado de una petición del mismo recibida por el servidor. Cuando la página está formada por varios marcos (frames), el conjunto de los mismos tendrá, a efectos de cómputo, la consideración de una página unitaria.

### Visita:

Una secuencia ininterrumpida de páginas servidas a un usuario válido. Si dicho usuario no realiza peticiones de páginas en un periodo de tiempo (30 min) la siguiente petición constituirá el inicio de una nueva visita.

### Navegador Único:

Total de combinaciones únicas de una dirección IP y un identificador adicional. Los medios pueden utilizar cookies o el Identificador de Alta de registro.

### Duración Página Vista:

Tiempo acumulado en segundos de todas las páginas vistas (en visitas de dos o más páginas vistas), dividido por el número total de páginas vistas.

### Duración Visita:

Tiempo en segundos de todas las visitas de dos o más páginas vistas, dividido por el número total de visitas de dos o más páginas vistas.

### Tráfico nacional:

Audiencia/difusión correspondiente a España medida en base a los datos de las direcciones IP registradas por el sistema de medición.

## 7. Opinión

De OJDinteractiva, la división de INFORMACIÓN Y CONTROL DE PUBLICACIONES S.A.:

Hemos examinado la información facilitada por el editor del medio electrónico para el periodo que comprende la presente certificación.

Nuestro examen se ha realizado de acuerdo con las normas y procedimientos establecidos en las Normas Técnicas para el Control de los Medios Electrónicos de Comunicación.

En nuestra opinión, la presente acta presenta razonablemente la difusión/audiencia registrada por este medio electrónico.

### ADVERTENCIA:

El trabajo de OJDinteractiva, la división de INFORMACIÓN Y CONTROL DE PUBLICACIONES S.A (INTROL) se limita a la realización de pruebas para la revisión de los datos de recuento suministrados por el editor con la finalidad de expresar una opinión sobre la razonabilidad de dichos datos de acuerdo con las Normas Técnicas para el control de los MEC.

Por tanto, INTROL no acepta responsabilidad alguna por las inexactitudes o errores que puedan existir en los datos de recuento. Tampoco acepta ninguna responsabilidad por la falsedad en los datos de recuento recibidos del editor, ni por otros datos de medición que no están incluidos en el análisis.

Septiembre - 2019

OJDinteractiva