



## INFORMACION Y CONTROL DE PUBLICACIONES, S.A.

Velázquez, 46, 1º Drcha - Tel. 91 435 00 32 Fax 91 435 96 05 - 28001 - MADRID  
 Entença, 218 Entr. 7 - Tel 93 439 24 18 Fax 93 419 25 34 - 08029 - BARCELONA

**Título:** MALLORCACONFIDENCIAL.COM  
**URL Primaria:** http://mallorcaconfidencial.com  
**Editor:** Comtwo, S.L.  
**Domicilio:** C/ Parellades, 12 - 1º - Dpcho. 15  
**Ciudad:** 07003 PALMA DE MALLORCA  
**Teléfono:**  
**Fax:**  
**E-mail:**  
**Clasificación:** Noticias e Información  
**Sub-Clasificación:** Noticias globales y actualidad



### 1. Cifras totales y promedios (Nacional e Internacional)

MES - AÑO	NAVEGADORES UNICOS	VISITAS	PAGINAS
Junio - 2019	89.334	111.433	400.134
<b>PROMEDIO DIARIO</b>	<b>3.464</b>	<b>3.714</b>	<b>13.338</b>
<b>PROMEDIO LUNES-VIERNES</b>	3.233	3.506	12.704
<b>PROMEDIO SABADO-DOMINGO</b>	3.926	4.132	14.606
<b>PAGINAS / VISITAS</b>	3,59		
<b>DURACION MEDIA VISITAS</b>	0:00:39		
<b>DURACION MEDIA PAGINAS</b>	0:00:15		

### 2. Secciones (Nacional e Internacional)

	PAGINAS	%
<b>HOME</b>	27.272	6.82 %
<b>RESTO</b>	372.862	93.18 %

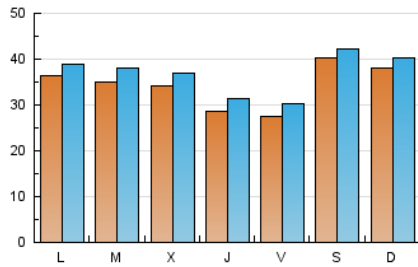
### 3. Por día del mes (Nacional e Internacional)

Día	N. únicos	Visitas	Páginas	Día	N. únicos	Visitas	Páginas	Día	N. únicos	Visitas	Páginas
1	2.102	2.253	8.062	11	5.815	6.266	22.660	21	2.305	2.547	9.291
2	2.277	2.482	9.025	12	5.605	6.017	21.546	22	2.177	2.340	8.250
3	2.001	2.237	8.358	13	4.861	5.284	18.527	23	2.671	2.872	10.086
4	1.723	1.962	7.400	14	4.649	5.085	18.109	24	4.622	4.864	16.558
5	1.546	1.723	6.460	15	11.858	12.197	42.674	25	2.978	3.251	11.939
6	1.337	1.540	5.915	16	8.017	8.345	29.099	26	3.410	3.685	13.357
7	1.637	1.863	6.997	17	3.733	4.043	14.690	27	2.698	2.909	10.866
8	1.521	1.678	6.243	18	3.495	3.730	13.478	28	2.409	2.616	9.689
9	1.803	1.950	7.122	19	3.090	3.326	12.275	29	2.519	2.681	9.674
10	4.169	4.360	15.963	20	2.568	2.803	9.999	30	4.315	4.524	15.822

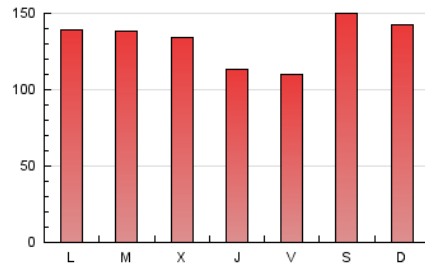
4. Gráficas (Nacional e Internacional)

4.1 Por día de la semana (promedio)

N. únicos / Visitas (x 100)



Páginas (x 100)

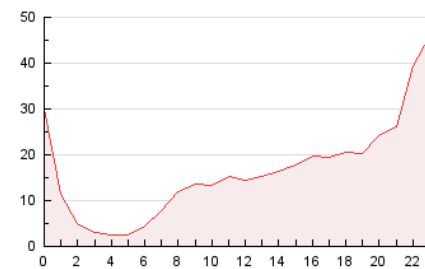


4.2 Por franja horaria (promedio)

Visitas (x 1000)

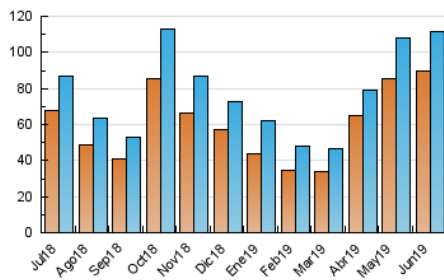


Páginas (x 1000)

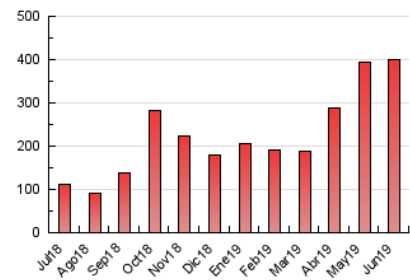


4.3 Por meses

N. únicos / Visitas (x 1000)



Páginas (x 1000)





## INFORMACION Y CONTROL DE PUBLICACIONES, S.A.

Velázquez, 46, 1º Drcha - Tel. 91 435 00 32 Fax 91 435 96 05 - 28001 - MADRID  
 Entença, 218 Entr. 7 - Tel 93 439 24 18 Fax 93 419 25 34 - 08029 - BARCELONA

### Anexo - Tráfico Nacional

**Título:** MALLORCACONFIDENCIAL.COM  
**URL Primaria:** http://mallorcaconfidencial.com  
**Editor:** Comtwo, S.L.  
**Domicilio:** C/ Parellades, 12 - 1º - Dpcho. 15  
**Ciudad:** 07003 PALMA DE MALLORCA  
**Teléfono:**  
**Fax:**  
**E-mail:**  
**Clasificación:** Noticias e Información  
**Sub-Clasificación:** Noticias globales y actualidad



#### 1. Cifras totales y promedios (Nacional)

MES - AÑO	NAVEGADORES UNICOS	VISITAS	PAGINAS
Junio - 2019	81.015	101.146	367.255
<b>PROMEDIO DIARIO</b>	<b>3.133</b>	<b>3.372</b>	<b>12.242</b>
<b>PROMEDIO LUNES-VIERNES</b>	<b>2.912</b>	<b>3.172</b>	<b>11.640</b>
<b>PROMEDIO SABADO-DOMINGO</b>	<b>3.576</b>	<b>3.770</b>	<b>13.445</b>
<b>PAGINAS / VISITAS</b>	<b>3,63</b>		
<b>DURACION MEDIA VISITAS</b>	<b>0:00:41</b>		
<b>DURACION MEDIA PAGINAS</b>	<b>0:00:15</b>		

#### 2. Secciones (Nacional)

	PAGINAS	%
<b>HOME</b>	23.786	6.48 %
<b>RESTO</b>	343.469	93.52 %

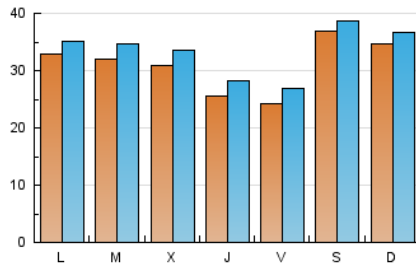
#### 3. Por día del mes (Nacional)

Día	N. únicos	Visitas	Páginas	Día	N. únicos	Visitas	Páginas	Día	N. únicos	Visitas	Páginas
1	1.808	1.951	7.238	11	5.446	5.885	21.396	21	1.997	2.224	8.323
2	1.983	2.181	8.182	12	5.221	5.609	20.201	22	1.904	2.051	7.320
3	1.732	1.959	7.441	13	4.499	4.907	17.407	23	2.444	2.632	9.273
4	1.397	1.623	6.412	14	4.237	4.663	16.851	24	4.141	4.364	14.943
5	1.259	1.428	5.581	15	11.162	11.493	40.232	25	2.703	2.958	10.953
6	1.135	1.333	5.189	16	7.366	7.669	26.733	26	3.066	3.323	12.204
7	1.405	1.619	6.189	17	3.380	3.674	13.496	27	2.334	2.534	9.612
8	1.301	1.450	5.545	18	3.221	3.439	12.527	28	2.060	2.256	8.535
9	1.545	1.684	6.270	19	2.855	3.083	11.479	29	2.220	2.367	8.761
10	3.892	4.075	15.026	20	2.263	2.492	9.044	30	4.026	4.220	14.892

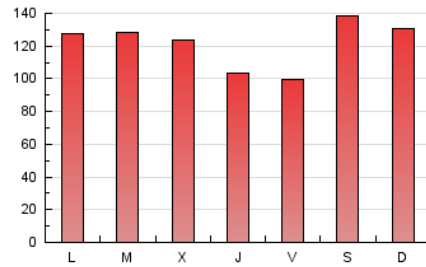
#### 4. Gráficas (Nacional)

##### 4.1 Por día de la semana (promedio)

N. únicos / Visitas (x 100)

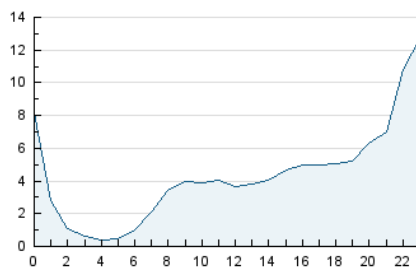


Páginas (x 100)

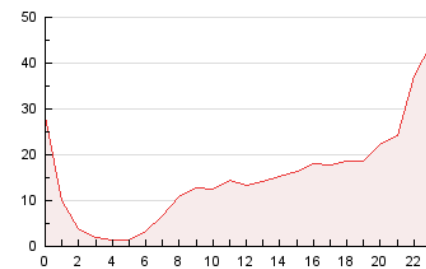


##### 4.2 Por franja horaria (promedio)

Visitas (x 1000)

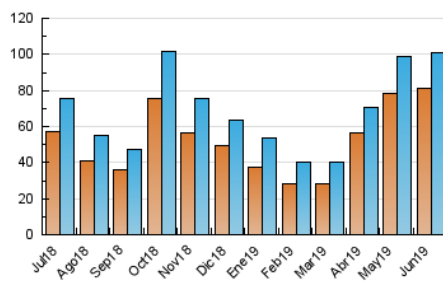


Páginas (x 1000)

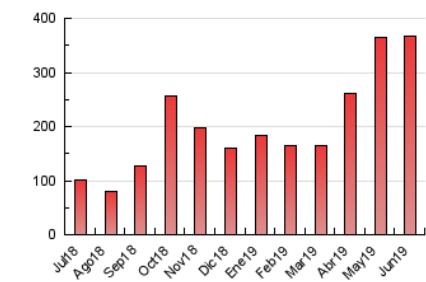


##### 4.3 Por meses

N. únicos / Visitas (x 1000)



Páginas (x 1000)



## 5. Observaciones

Este Medio Electrónico de Comunicación ha sido medido por la herramienta Google Analytics de Google

## 6. Definiciones básicas (Para más información ver Normas Técnicas para el Control de los Medios Electrónicos de Comunicación)

### Página Vista:

Conjunto de ficheros enviado a un usuario como resultado de una petición del mismo recibida por el servidor. Cuando la página está formada por varios marcos (frames), el conjunto de los mismos tendrá, a efectos de cómputo, la consideración de una página unitaria.

### Visita:

Una secuencia ininterrumpida de páginas servidas a un usuario válido. Si dicho usuario no realiza peticiones de páginas en un periodo de tiempo (30 min) la siguiente petición constituirá el inicio de una nueva visita.

### Navegador Único:

Total de combinaciones únicas de una dirección IP y un identificador adicional. Los medios pueden utilizar cookies o el Identificador de Alta de registro.

### Duración Página Vista:

Tiempo acumulado en segundos de todas las páginas vistas (en visitas de dos o más páginas vistas), dividido por el número total de páginas vistas.

### Duración Visita:

Tiempo en segundos de todas las visitas de dos o más páginas vistas, dividido por el número total de visitas de dos o más páginas vistas.

### Tráfico nacional:

Audiencia/difusión correspondiente a España medida en base a los datos de las direcciones IP registradas por el sistema de medición.

## 7. Opinión

De OJDinteractiva, la división de INFORMACIÓN Y CONTROL DE PUBLICACIONES S.A.:

Hemos examinado la información facilitada por el editor del medio electrónico para el periodo que comprende la presente certificación.

Nuestro examen se ha realizado de acuerdo con las normas y procedimientos establecidos en las Normas Técnicas para el Control de los Medios Electrónicos de Comunicación.

En nuestra opinión, la presente acta presenta razonablemente la difusión/audiencia registrada por este medio electrónico.

### ADVERTENCIA:

El trabajo de OJDinteractiva, la división de INFORMACIÓN Y CONTROL DE PUBLICACIONES S.A (INTROL) se limita a la realización de pruebas para la revisión de los datos de recuento suministrados por el editor con la finalidad de expresar una opinión sobre la razonabilidad de dichos datos de acuerdo con las Normas Técnicas para el control de los MEC.

Por tanto, INTROL no acepta responsabilidad alguna por las inexactitudes o errores que puedan existir en los datos de recuento. Tampoco acepta ninguna responsabilidad por la falsedad en los datos de recuento recibidos del editor, ni por otros datos de medición que no están incluidos en el análisis.

Julio - 2019

OJDinteractiva