



## INFORMACION Y CONTROL DE PUBLICACIONES, S.A.

Velázquez, 46, 1ª Drcha - Tel. 91 435 00 32 Fax 91 435 96 05 - 28001 - MADRID  
Av. Diagonal 497, 5a planta - Tel 93 439 24 18 Fax 93 419 25 34 - 08029 - BARCELONA

**Título:** MALLORCACONFIDENCIAL.COM  
**URL Primaria:** https://www.mallorcaconfidencial.com  
**Editor:** Comtwo, S.L.  
**Domicilio:** Camino Son Rapinya, 55  
**Ciudad:** 07013 PALMA DE MALLORCA  
**Teléfono:**  
**Fax:**  
**E-mail:**  
**Clasificación:** Noticias e Información  
**Sub-Clasificación:** Noticias globales y actualidad



### 1. Cifras totales y promedios (Nacional e Internacional)

MES - AÑO	NAVEGADORES UNICOS	VISITAS	PAGINAS
Mayo - 2023	6.127	7.020	8.448
<b>PROMEDIO DIARIO</b>	<b>216</b>	<b>226</b>	<b>273</b>
<b>PROMEDIO LUNES-VIERNES</b>	229	241	292
<b>PROMEDIO SABADO-DOMINGO</b>	179	185	218
<b>PAGINAS / VISITAS</b>	1,20		
<b>DURACION MEDIA VISITAS</b>	0:00:25		
<b>DURACION MEDIA PAGINAS</b>	0:02:02		

### 2. Secciones (Nacional e Internacional)

	PAGINAS	%
<b>HOME</b>	1.165	13.79 %
<b>RESTO</b>	7.283	86.21 %

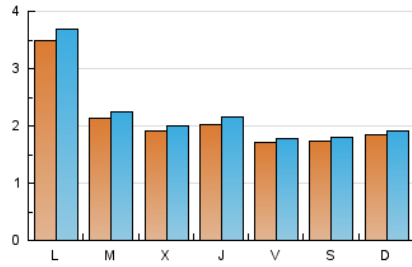
### 3. Por día del mes (Nacional e Internacional)

Día	N. únicos	Visitas	Páginas	Día	N. únicos	Visitas	Páginas	Día	N. únicos	Visitas	Páginas
<b>1</b>	873	933	1.057	<b>11</b>	221	226	275	<b>21</b>	177	182	220
<b>2</b>	232	246	313	<b>12</b>	183	185	230	<b>22</b>	241	249	311
<b>3</b>	207	214	247	<b>13</b>	151	157	180	<b>23</b>	222	226	295
<b>4</b>	228	250	292	<b>14</b>	154	160	192	<b>24</b>	185	191	230
<b>5</b>	193	208	241	<b>15</b>	191	197	244	<b>25</b>	188	197	231
<b>6</b>	236	244	274	<b>16</b>	186	198	258	<b>26</b>	145	148	181
<b>7</b>	219	230	275	<b>17</b>	171	177	216	<b>27</b>	153	158	187
<b>8</b>	207	216	278	<b>18</b>	173	187	227	<b>28</b>	184	193	227
<b>9</b>	185	194	241	<b>19</b>	165	168	245	<b>29</b>	236	250	296
<b>10</b>	201	214	261	<b>20</b>	155	158	186	<b>30</b>	241	256	298
								<b>31</b>	195	208	240

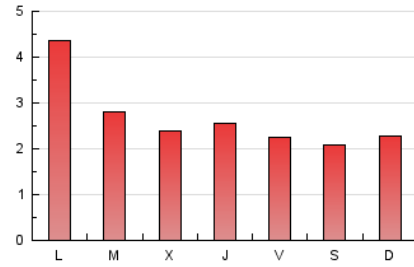
### 4. Gráficas (Nacional e Internacional)

#### 4.1 Por día de la semana (promedio)

N. únicos / Visitas (x 100)

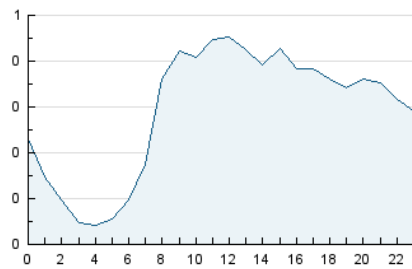


Páginas (x 100)

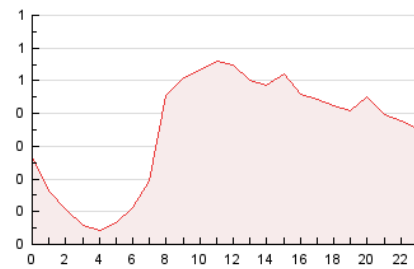


#### 4.2 Por franja horaria (promedio)

Visitas\_ (x 1000)

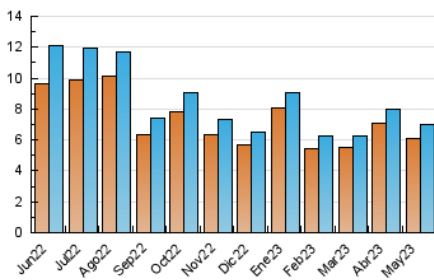


Páginas (x 1000)

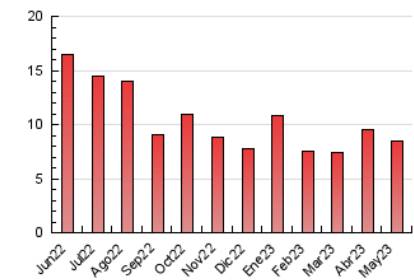


#### 4.3 Por meses

N. únicos / Visitas (x 1000)



Páginas (x 1000)





## INFORMACION Y CONTROL DE PUBLICACIONES, S.A.

Velázquez, 46, 1ª Drcha - Tel. 91 435 00 32 Fax 91 435 96 05 - 28001 - MADRID  
Av. Diagonal 497, 5a planta - Tel 93 439 24 18 Fax 93 419 25 34 - 08029 - BARCELONA

### Anexo - Tráfico Nacional

**Título:** MALLORCACONFIDENCIAL.COM  
**URL Primaria:** https://www.mallorcaconfidencial.com  
**Editor:** Comtwo, S.L.  
**Domicilio:** Camino Son Rapinya, 55  
**Ciudad:** 07013 PALMA DE MALLORCA  
**Teléfono:**  
**Fax:**  
**E-mail:**  
**Clasificación:** Noticias e Información  
**Sub-Clasificación:** Noticias globales y actualidad



#### 1. Cifras totales y promedios (Nacional)

MES - AÑO	NAVEGADORES UNICOS	VISITAS	PAGINAS
Mayo - 2023	5.128	5.875	7.151
<b>PROMEDIO DIARIO</b>	<b>181</b>	<b>190</b>	<b>231</b>
<b>PROMEDIO LUNES-VIERNES</b>	194	204	250
<b>PROMEDIO SABADO-DOMINGO</b>	143	149	176
<b>PAGINAS / VISITAS</b>	1,22		
<b>DURACION MEDIA VISITAS</b>	0:00:27		
<b>DURACION MEDIA PAGINAS</b>	0:02:02		

#### 2. Secciones (Nacional)

	PAGINAS	%
<b>HOME</b>	1.053	14.73 %
<b>RESTO</b>	6.098	85.27 %

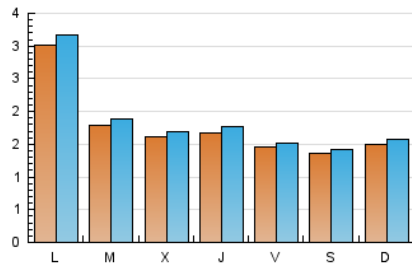
#### 3. Por día del mes (Nacional)

Día	N. únicos	Visitas	Páginas	Día	N. únicos	Visitas	Páginas	Día	N. únicos	Visitas	Páginas
1	754	806	922	11	182	186	225	21	139	144	175
2	200	212	273	12	158	160	205	22	203	208	265
3	172	178	208	13	113	118	138	23	175	178	239
4	178	196	232	14	124	130	155	24	153	158	190
5	164	179	210	15	158	163	197	25	163	171	202
6	197	204	233	16	151	162	210	26	113	116	147
7	180	188	230	17	146	150	186	27	121	125	144
8	180	186	241	18	144	154	188	28	157	165	196
9	153	162	207	19	145	148	224	29	208	221	266
10	172	183	227	20	113	115	138	30	217	230	270
								31	168	179	208

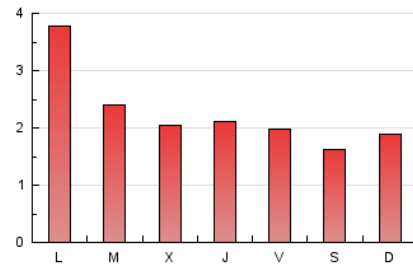
#### 4. Gráficas (Nacional)

##### 4.1 Por día de la semana (promedio)

N. únicos / Visitas (x 100)

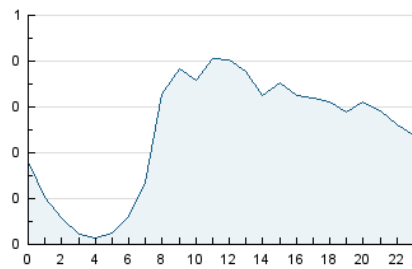


Páginas (x 100)

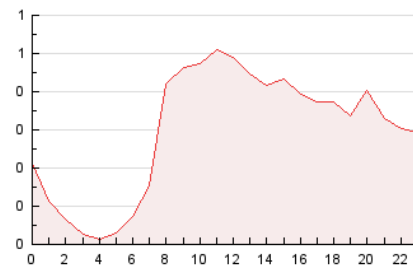


##### 4.2 Por franja horaria (promedio)

Visitas\_ (x 1000)

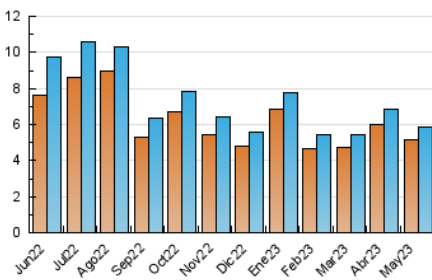


Páginas (x 1000)

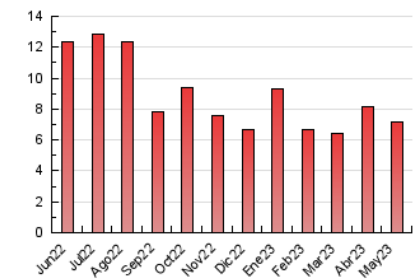


##### 4.3 Por meses

N. únicos / Visitas (x 1000)



Páginas (x 1000)



## 5. Observaciones

Este Medio Electrónico de Comunicación ha sido medido por la herramienta Google Analytics de Google (Universal Analytics)

## 6. Definiciones básicas (Para más información ver Normas Técnicas para el Control de los Medios Electrónicos de Comunicación)

### Página Vista:

Conjunto de ficheros enviado a un usuario como resultado de una petición del mismo recibida por el servidor. Cuando la página está formada por varios marcos (frames), el conjunto de los mismos tendrá, a efectos de cómputo, la consideración de una página unitaria.

### Visita:

Una secuencia ininterrumpida de páginas servidas a un usuario válido. Si dicho usuario no realiza peticiones de páginas en un periodo de tiempo (30 min) la siguiente petición constituirá el inicio de una nueva visita.

### Navegador Único:

Total de combinaciones únicas de una dirección IP y un identificador adicional. Los medios pueden utilizar cookies o el Identificador de Alta de registro.

### Duración Página Vista:

Tiempo acumulado en segundos de todas las páginas vistas (en visitas de dos o más páginas vistas), dividido por el número total de páginas vistas.

### Duración Visita:

Tiempo en segundos de todas las visitas de dos o más páginas vistas, dividido por el número total de visitas de dos o más páginas vistas.

### Tráfico nacional:

Audiencia/difusión correspondiente a España medida en base a los datos de las direcciones IP registradas por el sistema de medición.

## 7. Opinión

De OJDinteractiva, la división de INFORMACIÓN Y CONTROL DE PUBLICACIONES S.A.:

Hemos examinado la información facilitada por el editor del medio electrónico para el periodo que comprende la presente certificación.

Nuestro examen se ha realizado de acuerdo con las normas y procedimientos establecidos en las Normas Técnicas para el Control de los Medios Electrónicos de Comunicación.

En nuestra opinión, la presente acta presenta razonablemente la difusión/audiencia registrada por este medio electrónico.

### ADVERTENCIA:

El trabajo de OJDinteractiva, la división de INFORMACIÓN Y CONTROL DE PUBLICACIONES S.A (INTROL) se limita a la realización de pruebas para la revisión de los datos de recuento suministrados por el editor con la finalidad de expresar una opinión sobre la razonabilidad de dichos datos de acuerdo con las Normas Técnicas para el control de los MEC.

Por tanto, INTROL no acepta responsabilidad alguna por las inexactitudes o errores que puedan existir en los datos de recuento. Tampoco acepta ninguna responsabilidad por la falsedad en los datos de recuento recibidos del editor, ni por otros datos de medición que no están incluidos en el análisis.

Junio - 2023

OJDinteractiva