



## INFORMACION Y CONTROL DE PUBLICACIONES, S.A.

Velázquez, 46, 1º Drcha - Tel. 91 435 00 32 Fax 91 435 96 05 - 28001 - MADRID  
Av. Diagonal 497, 5a planta - Tel 93 439 24 18 Fax 93 419 25 34 - 08029 - BARCELONA

**Título:** MALLORCACONFIDENCIAL.COM  
**URL Primaria:** https://www.mallorcaconfidencial.com  
**Editor:** Comtwo, S.L.  
**Domicilio:** C/ Parellades, 12 - 1º - Dpcho. 15  
**Ciudad:** 07003 PALMA DE MALLORCA  
**Teléfono:**  
**Fax:**  
**E-mail:**  
**Clasificación:** Noticias e Información  
**Sub-Clasificación:** Noticias globales y actualidad



### 1. Cifras totales y promedios (Nacional e Internacional)

MES - AÑO	NAVEGADORES UNICOS	VISITAS	PAGINAS
Mayo - 2022	11.519	15.331	18.814
<b>PROMEDIO DIARIO</b>	<b>447</b>	<b>495</b>	<b>607</b>
<b>PROMEDIO LUNES-VIERNES</b>	443	493	605
<b>PROMEDIO SABADO-DOMINGO</b>	456	498	613
<b>PAGINAS / VISITAS</b>	1,23		
<b>DURACION MEDIA VISITAS</b>	0:00:35		
<b>DURACION MEDIA PAGINAS</b>	0:02:20		

### 2. Secciones (Nacional e Internacional)

	PAGINAS	%
<b>HOME</b>	3.554	18.89 %
<b>RESTO</b>	15.260	81.11 %

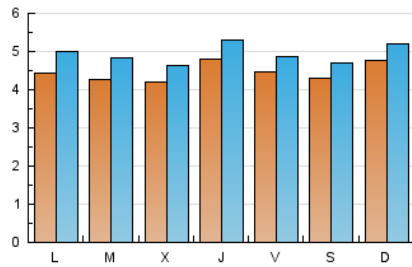
### 3. Por día del mes (Nacional e Internacional)

Día	N. únicos	Visitas	Páginas	Día	N. únicos	Visitas	Páginas	Día	N. únicos	Visitas	Páginas
1	618	654	804	11	341	381	509	21	494	549	682
2	541	612	752	12	545	598	753	22	496	558	746
3	468	540	667	13	550	592	694	23	424	475	573
4	480	523	639	14	371	406	507	24	448	493	572
5	519	570	673	15	402	433	546	25	457	492	627
6	453	490	595	16	506	561	692	26	447	489	593
7	536	572	691	17	470	524	649	27	401	440	513
8	507	550	641	18	403	455	597	28	314	353	395
9	401	445	543	19	413	468	552	29	363	409	501
10	370	440	582	20	378	430	517	30	355	404	492
								31	379	425	517

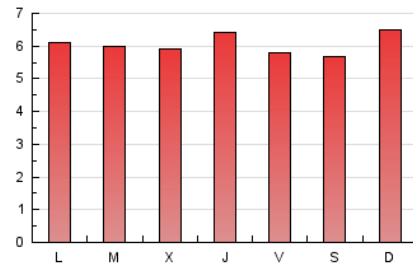
#### 4. Gráficas (Nacional e Internacional)

##### 4.1 Por día de la semana (promedio)

N. únicos / Visitas (x 100)



Páginas (x 100)

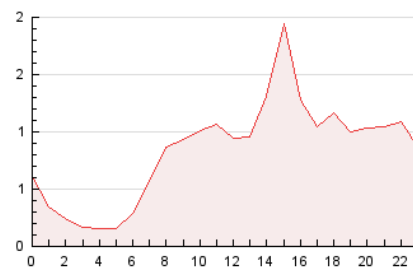


##### 4.2 Por franja horaria (promedio)

Visitas\_ (x 1000)

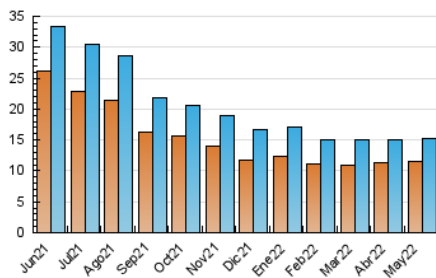


Páginas (x 1000)

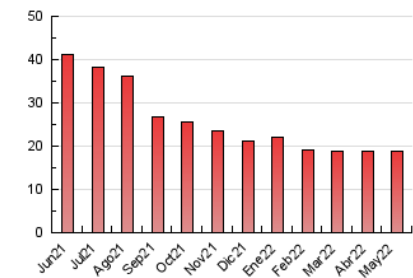


##### 4.3 Por meses

N. únicos / Visitas (x 1000)



Páginas (x 1000)





## INFORMACION Y CONTROL DE PUBLICACIONES, S.A.

Velázquez, 46, 1º Drcha - Tel. 91 435 00 32 Fax 91 435 96 05 - 28001 - MADRID  
 Av. Diagonal 497, 5a planta - Tel 93 439 24 18 Fax 93 419 25 34 - 08029 - BARCELONA

### Anexo - Tráfico Nacional

**Título:** MALLORCACONFIDENCIAL.COM  
**URL Primaria:** https://www.mallorcaconfidencial.com  
**Editor:** Comtwo, S.L.  
**Domicilio:** C/ Parellades, 12 - 1º - Dpcho. 15  
**Ciudad:** 07003 PALMA DE MALLORCA  
**Teléfono:**  
**Fax:**  
**E-mail:**  
**Clasificación:** Noticias e Información  
**Sub-Clasificación:** Noticias globales y actualidad



#### 1. Cifras totales y promedios (Nacional)

MES - AÑO	NAVEGADORES UNICOS	VISITAS	PAGINAS
Mayo - 2022	9.821	13.272	16.525
<b>PROMEDIO DIARIO</b>	<b>385</b>	<b>428</b>	<b>533</b>
<b>PROMEDIO LUNES-VIERNES</b>	<b>383</b>	<b>429</b>	<b>533</b>
<b>PROMEDIO SABADO-DOMINGO</b>	<b>391</b>	<b>426</b>	<b>532</b>
<b>PAGINAS / VISITAS</b>	<b>1,25</b>		
<b>DURACION MEDIA VISITAS</b>	<b>0:00:34</b>		
<b>DURACION MEDIA PAGINAS</b>	<b>0:02:19</b>		

#### 2. Secciones (Nacional)

	PAGINAS	%
<b>HOME</b>	3.256	19.70 %
<b>RESTO</b>	13.269	80.30 %

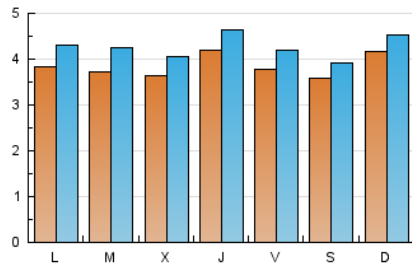
#### 3. Por día del mes (Nacional)

Día	N. únicos	Visitas	Páginas	Día	N. únicos	Visitas	Páginas	Día	N. únicos	Visitas	Páginas
1	564	598	741	11	296	335	458	21	421	473	602
2	481	550	672	12	485	526	676	22	414	473	648
3	409	479	591	13	487	529	624	23	370	419	513
4	420	460	567	14	320	351	443	24	397	437	515
5	436	487	584	15	336	366	473	25	392	427	545
6	390	425	523	16	442	491	619	26	378	413	512
7	435	465	579	17	403	456	570	27	324	358	420
8	458	500	579	18	348	400	534	28	257	273	310
9	336	377	470	19	379	433	515	29	310	332	415
10	326	394	529	20	314	364	445	30	288	318	403
								31	321	363	450

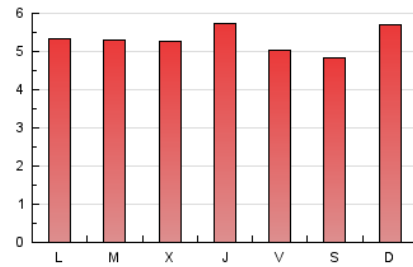
### 4. Gráficas (Nacional)

#### 4.1 Por día de la semana (promedio)

N. únicos / Visitas (x 100)



Páginas (x 100)

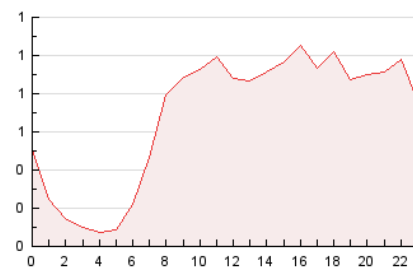


#### 4.2 Por franja horaria (promedio)

Visitas\_\_ (x 1000)

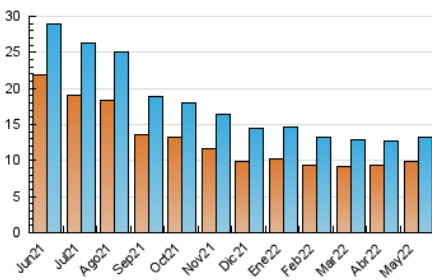


Páginas (x 1000)

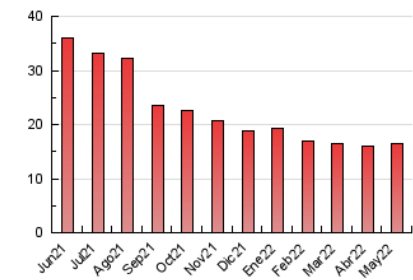


#### 4.3 Por meses

N. únicos / Visitas (x 1000)



Páginas (x 1000)



## 5. Observaciones

Este Medio Electrónico de Comunicación ha sido medido por la herramienta Google Analytics de Google

## 6. Definiciones básicas (Para más información ver Normas Técnicas para el Control de los Medios Electrónicos de Comunicación)

### Página Vista:

Conjunto de ficheros enviado a un usuario como resultado de una petición del mismo recibida por el servidor. Cuando la página está formada por varios marcos (frames), el conjunto de los mismos tendrá, a efectos de cómputo, la consideración de una página unitaria.

### Visita:

Una secuencia ininterrumpida de páginas servidas a un usuario válido. Si dicho usuario no realiza peticiones de páginas en un periodo de tiempo (30 min) la siguiente petición constituirá el inicio de una nueva visita.

### Navegador Único:

Total de combinaciones únicas de una dirección IP y un identificador adicional. Los medios pueden utilizar cookies o el Identificador de Alta de registro.

### Duración Página Vista:

Tiempo acumulado en segundos de todas las páginas vistas (en visitas de dos o más páginas vistas), dividido por el número total de páginas vistas.

### Duración Visita:

Tiempo en segundos de todas las visitas de dos o más páginas vistas, dividido por el número total de visitas de dos o más páginas vistas.

### Tráfico nacional:

Audiencia/difusión correspondiente a España medida en base a los datos de las direcciones IP registradas por el sistema de medición.

## 7. Opinión

De OJDinteractiva, la división de INFORMACIÓN Y CONTROL DE PUBLICACIONES S.A.:

Hemos examinado la información facilitada por el editor del medio electrónico para el periodo que comprende la presente certificación.

Nuestro examen se ha realizado de acuerdo con las normas y procedimientos establecidos en las Normas Técnicas para el Control de los Medios Electrónicos de Comunicación.

En nuestra opinión, la presente acta presenta razonablemente la difusión/audiencia registrada por este medio electrónico.

### ADVERTENCIA:

El trabajo de OJDinteractiva, la división de INFORMACIÓN Y CONTROL DE PUBLICACIONES S.A (INTROL) se limita a la realización de pruebas para la revisión de los datos de recuento suministrados por el editor con la finalidad de expresar una opinión sobre la razonabilidad de dichos datos de acuerdo con las Normas Técnicas para el control de los MEC. Por tanto, INTROL no acepta responsabilidad alguna por las inexactitudes o errores que puedan existir en los datos de recuento. Tampoco acepta ninguna responsabilidad por la falsedad en los datos de recuento recibidos del editor, ni por otros datos de medición que no están incluidos en el análisis.

Junio - 2022

OJDinteractiva