



## INFORMACION Y CONTROL DE PUBLICACIONES, S.A.

Velázquez, 46, 1º Drcha - Tel. 91 435 00 32 Fax 91 435 96 05 - 28001 - MADRID  
 Entença, 218 Entr. 7 - Tel 93 439 24 18 Fax 93 419 25 34 - 08029 - BARCELONA

**Título:** MALLORCACONFIDENCIAL.COM  
**URL Primaria:** http://mallorcaconfidencial.com  
**Editor:** Comtwo, S.L.  
**Domicilio:** C/ Parellades, 12 - 1º - Dpcho. 15  
**Ciudad:** 07003 PALMA DE MALLORCA  
**Teléfono:**  
**Fax:**  
**E-mail:**  
**Clasificación:** Noticias e Información  
**Sub-Clasificación:** Noticias globales y actualidad



### 1. Cifras totales y promedios (Nacional e Internacional)

MES - AÑO	NAVEGADORES UNICOS	VISITAS	PAGINAS
Mayo - 2021	38.622	49.435	65.265
<b>PROMEDIO DIARIO</b>	<b>1.457</b>	<b>1.595</b>	<b>2.105</b>
<b>PROMEDIO LUNES-VIERNES</b>	1.543	1.684	2.255
<b>PROMEDIO SABADO-DOMINGO</b>	1.278	1.407	1.791
<b>PAGINAS / VISITAS</b>	1,32		
<b>DURACION MEDIA VISITAS</b>	0:00:34		
<b>DURACION MEDIA PAGINAS</b>	0:01:46		

### 2. Secciones (Nacional e Internacional)

	PAGINAS	%
<b>HOME</b>	5.213	7.99 %
<b>RESTO</b>	60.052	92.01 %

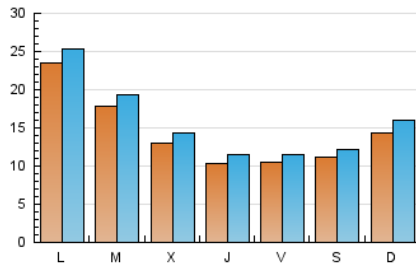
### 3. Por día del mes (Nacional e Internacional)

Día	N. únicos	Visitas	Páginas	Día	N. únicos	Visitas	Páginas	Día	N. únicos	Visitas	Páginas
1	1.084	1.197	1.554	11	2.144	2.394	3.156	21	825	889	1.104
2	1.117	1.220	1.575	12	1.701	1.871	2.617	22	672	737	889
3	981	1.106	1.461	13	965	1.100	1.388	23	988	1.094	1.379
4	845	932	1.122	14	1.057	1.190	1.579	24	5.939	6.261	10.030
5	1.009	1.155	1.407	15	959	1.049	1.489	25	2.954	3.143	4.384
6	834	927	1.205	16	1.005	1.112	1.398	26	1.336	1.478	1.909
7	918	1.046	1.316	17	1.342	1.518	1.962	27	1.161	1.267	1.531
8	1.331	1.478	1.881	18	1.170	1.293	1.603	28	1.368	1.503	1.877
9	2.036	2.321	2.951	19	1.160	1.247	1.538	29	1.540	1.637	2.136
10	1.885	2.047	2.511	20	1.177	1.275	1.531	30	2.049	2.222	2.660
								31	1.628	1.726	2.122

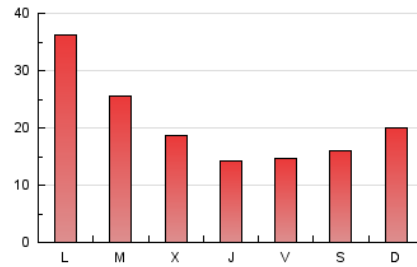
4. Gráficas (Nacional e Internacional)

4.1 Por día de la semana (promedio)

N. únicos / Visitas (x 100)



Páginas (x 100)

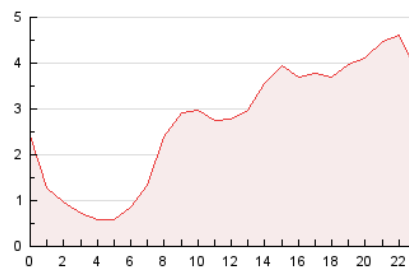


4.2 Por franja horaria (promedio)

Visitas (x 1000)

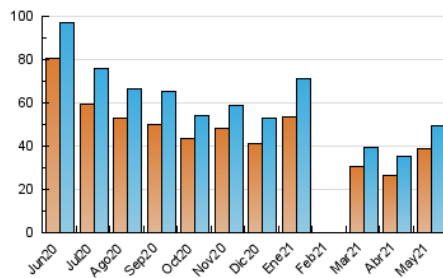


Páginas (x 1000)

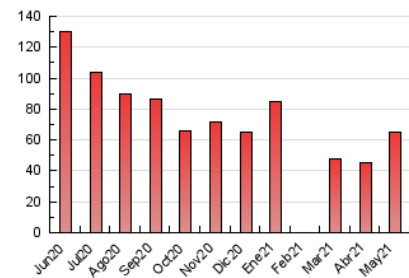


4.3 Por meses

N. únicos / Visitas (x 1000)



Páginas (x 1000)





## INFORMACION Y CONTROL DE PUBLICACIONES, S.A.

Velázquez, 46, 1º Drcha - Tel. 91 435 00 32 Fax 91 435 96 05 - 28001 - MADRID  
 Entença, 218 Entr. 7 - Tel 93 439 24 18 Fax 93 419 25 34 - 08029 - BARCELONA

### Anexo - Tráfico Nacional

**Título:** MALLORCACONFIDENCIAL.COM  
**URL Primaria:** http://mallorcaconfidencial.com  
**Editor:** Comtwo, S.L.  
**Domicilio:** C/ Parellades, 12 - 1º - Dpcho. 15  
**Ciudad:** 07003 PALMA DE MALLORCA  
**Teléfono:**  
**Fax:**  
**E-mail:**  
**Clasificación:** Noticias e Información  
**Sub-Clasificación:** Noticias globales y actualidad



#### 1. Cifras totales y promedios (Nacional)

MES - AÑO	NAVEGADORES UNICOS	VISITAS	PAGINAS
Mayo - 2021	32.234	42.085	55.096
<b>PROMEDIO DIARIO</b>	<b>1.234</b>	<b>1.358</b>	<b>1.777</b>
<b>PROMEDIO LUNES-VIERNES</b>	<b>1.298</b>	<b>1.423</b>	<b>1.885</b>
<b>PROMEDIO SABADO-DOMINGO</b>	<b>1.100</b>	<b>1.219</b>	<b>1.551</b>
<b>PAGINAS / VISITAS</b>	<b>1,31</b>		
<b>DURACION MEDIA VISITAS</b>	<b>0:00:35</b>		
<b>DURACION MEDIA PAGINAS</b>	<b>0:01:54</b>		

#### 2. Secciones (Nacional)

	PAGINAS	%
<b>HOME</b>	4.874	8.85 %
<b>RESTO</b>	50.222	91.15 %

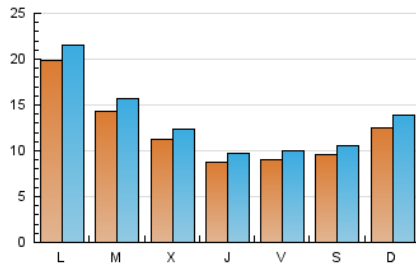
#### 3. Por día del mes (Nacional)

Día	N. únicos	Visitas	Páginas	Día	N. únicos	Visitas	Páginas	Día	N. únicos	Visitas	Páginas
1	922	1.010	1.288	11	1.976	2.215	2.957	21	692	747	926
2	922	1.010	1.315	12	1.572	1.711	2.287	22	552	614	742
3	824	946	1.252	13	825	950	1.183	23	846	939	1.215
4	705	789	971	14	929	1.056	1.389	24	4.895	5.161	8.126
5	876	1.014	1.238	15	805	893	1.176	25	2.059	2.189	2.888
6	694	772	1.019	16	847	945	1.216	26	1.038	1.168	1.475
7	798	914	1.166	17	1.174	1.345	1.756	27	945	1.038	1.246
8	1.183	1.327	1.719	18	995	1.101	1.362	28	1.174	1.293	1.640
9	1.914	2.194	2.765	19	1.002	1.080	1.360	29	1.305	1.399	1.822
10	1.734	1.889	2.302	20	1.022	1.106	1.341	30	1.706	1.861	2.248
								31	1.330	1.409	1.706

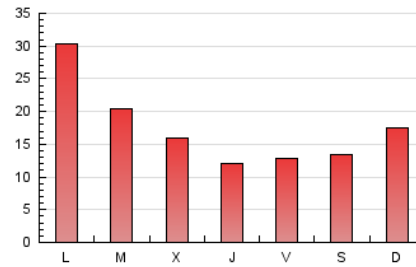
#### 4. Gráficas (Nacional)

##### 4.1 Por día de la semana (promedio)

N. únicos / Visitas (x 100)



Páginas (x 100)

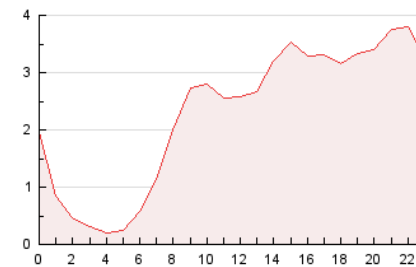


##### 4.2 Por franja horaria (promedio)

Visitas\_\_ (x 1000)

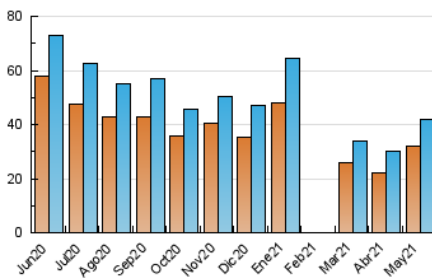


Páginas (x 1000)

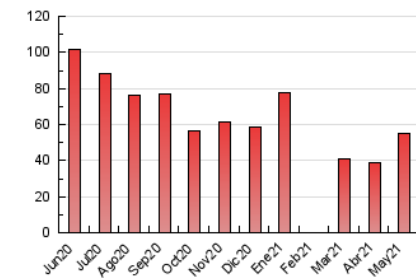


##### 4.3 Por meses

N. únicos / Visitas (x 1000)



Páginas (x 1000)



## 5. Observaciones

Este Medio Electrónico de Comunicación ha sido medido por la herramienta Google Analytics de Google

## 6. Definiciones básicas (Para más información ver Normas Técnicas para el Control de los Medios Electrónicos de Comunicación)

### Página Vista:

Conjunto de ficheros enviado a un usuario como resultado de una petición del mismo recibida por el servidor. Cuando la página está formada por varios marcos (frames), el conjunto de los mismos tendrá, a efectos de cómputo, la consideración de una página unitaria.

### Visita:

Una secuencia ininterrumpida de páginas servidas a un usuario válido. Si dicho usuario no realiza peticiones de páginas en un periodo de tiempo (30 min) la siguiente petición constituirá el inicio de una nueva visita.

### Navegador Único:

Total de combinaciones únicas de una dirección IP y un identificador adicional. Los medios pueden utilizar cookies o el Identificador de Alta de registro.

### Duración Página Vista:

Tiempo acumulado en segundos de todas las páginas vistas (en visitas de dos o más páginas vistas), dividido por el número total de páginas vistas.

### Duración Visita:

Tiempo en segundos de todas las visitas de dos o más páginas vistas, dividido por el número total de visitas de dos o más páginas vistas.

### Tráfico nacional:

Audiencia/difusión correspondiente a España medida en base a los datos de las direcciones IP registradas por el sistema de medición.

## 7. Opinión

De OJDinteractiva, la división de INFORMACIÓN Y CONTROL DE PUBLICACIONES S.A.:

Hemos examinado la información facilitada por el editor del medio electrónico para el periodo que comprende la presente certificación.

Nuestro examen se ha realizado de acuerdo con las normas y procedimientos establecidos en las Normas Técnicas para el Control de los Medios Electrónicos de Comunicación.

En nuestra opinión, la presente acta presenta razonablemente la difusión/audiencia registrada por este medio electrónico.

### ADVERTENCIA:

El trabajo de OJDinteractiva, la división de INFORMACIÓN Y CONTROL DE PUBLICACIONES S.A (INTROL) se limita a la realización de pruebas para la revisión de los datos de recuento suministrados por el editor con la finalidad de expresar una opinión sobre la razonabilidad de dichos datos de acuerdo con las Normas Técnicas para el control de los MEC.

Por tanto, INTROL no acepta responsabilidad alguna por las inexactitudes o errores que puedan existir en los datos de recuento. Tampoco acepta ninguna responsabilidad por la falsedad en los datos de recuento recibidos del editor, ni por otros datos de medición que no están incluidos en el análisis.

Junio - 2021

OJDinteractiva