



INFORMACION Y CONTROL DE PUBLICACIONES, S.A.

Velázquez, 46, 1ª Drcha - Tel. 91 435 00 32 Fax 91 435 96 05 - 28001 - MADRID
Av. Diagonal 497, 5a planta - Tel 93 439 24 18 Fax 93 419 25 34 - 08029 - BARCELONA

Título: MALLORCACONFIDENCIAL.COM
URL Primaria: https://www.mallorcaconfidencial.com
Editor: Comtwo, S.L.
Domicilio: Camino Son Rapinya, 55
Ciudad: 07013 PALMA DE MALLORCA
Teléfono:
Fax:
E-mail:
Clasificación: Noticias e Información
Sub-Clasificación: Noticias globales y actualidad



1. Cifras totales y promedios (Nacional e Internacional)

MES - AÑO	NAVEGADORES UNICOS	VISITAS	PAGINAS
Abril - 2023	7.074	7.964	9.534
PROMEDIO DIARIO	253	265	318
PROMEDIO LUNES-VIERNES	227	240	293
PROMEDIO SABADO-DOMINGO	306	317	367
PAGINAS / VISITAS	1,20		
DURACION MEDIA VISITAS	0:00:30		
DURACION MEDIA PAGINAS	0:02:34		

2. Secciones (Nacional e Internacional)

	PAGINAS	%
HOME	1.114	11.68 %
RESTO	8.420	88.32 %

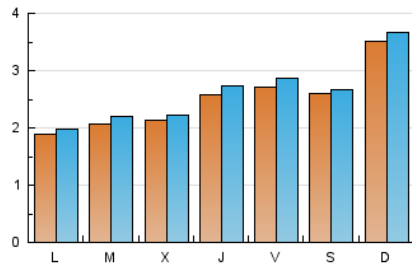
3. Por día del mes (Nacional e Internacional)

Día	N. únicos	Visitas	Páginas	Día	N. únicos	Visitas	Páginas	Día	N. únicos	Visitas	Páginas
1	192	198	242	11	217	230	276	21	272	285	333
2	180	191	250	12	182	194	226	22	219	228	257
3	171	178	248	13	228	245	294	23	224	230	264
4	174	187	233	14	209	217	261	24	218	237	306
5	209	218	294	15	193	200	244	25	198	208	286
6	161	170	196	16	249	259	294	26	206	209	253
7	201	210	233	17	210	221	268	27	368	400	471
8	145	149	169	18	240	254	303	28	407	434	517
9	171	174	211	19	253	265	347	29	550	561	632
10	151	156	200	20	269	278	319	30	935	978	1.107

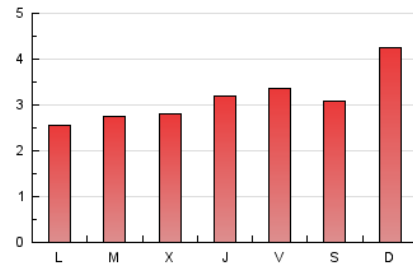
4. Gráficas (Nacional e Internacional)

4.1 Por día de la semana (promedio)

N. únicos / Visitas (x 100)

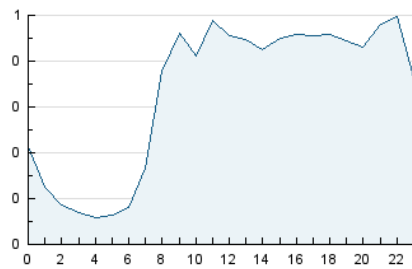


Páginas (x 100)

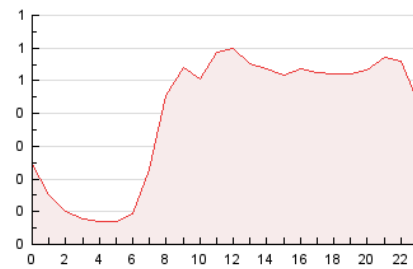


4.2 Por franja horaria (promedio)

Visitas_ (x 1000)

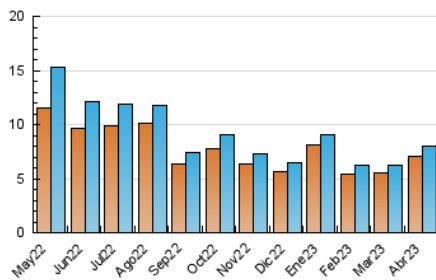


Páginas (x 1000)

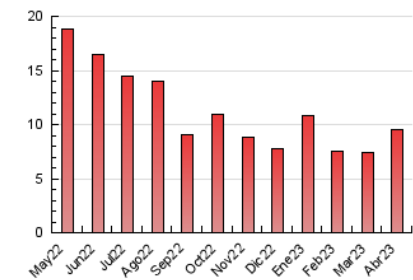


4.3 Por meses

N. únicos / Visitas (x 1000)



Páginas (x 1000)





INFORMACION Y CONTROL DE PUBLICACIONES, S.A.

Velázquez, 46, 1ª Drcha - Tel. 91 435 00 32 Fax 91 435 96 05 - 28001 - MADRID
 Av. Diagonal 497, 5a planta - Tel 93 439 24 18 Fax 93 419 25 34 - 08029 - BARCELONA

Anexo - Tráfico Nacional

Título: MALLORCACONFIDENCIAL.COM
URL Primaria: https://www.mallorcaconfidencial.com
Editor: Comtwo, S.L.
Domicilio: Camino Son Rapinya, 55
Ciudad: 07013 PALMA DE MALLORCA
Teléfono:
Fax:
E-mail:
Clasificación: Noticias e Información
Sub-Clasificación: Noticias globales y actualidad



1. Cifras totales y promedios (Nacional)

MES - AÑO	NAVEGADORES UNICOS	VISITAS	PAGINAS
Abril - 2023	6.024	6.829	8.169
PROMEDIO DIARIO	217	228	272
PROMEDIO LUNES-VIERNES	194	205	250
PROMEDIO SABADO-DOMINGO	263	272	316
PAGINAS / VISITAS	1,20		
DURACION MEDIA VISITAS	0:00:30		
DURACION MEDIA PAGINAS	0:02:33		

2. Secciones (Nacional)

	PAGINAS	%
HOME	967	11.84 %
RESTO	7.202	88.16 %

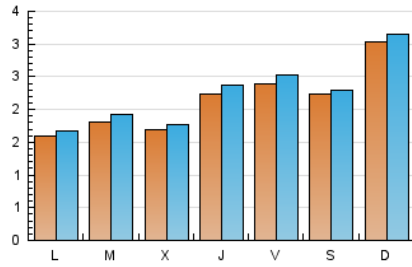
3. Por día del mes (Nacional)

Día	N. únicos	Visitas	Páginas	Día	N. únicos	Visitas	Páginas	Día	N. únicos	Visitas	Páginas
1	156	160	201	11	181	191	227	21	244	256	301
2	154	163	219	12	150	162	186	22	191	199	223
3	145	149	212	13	190	205	248	23	188	194	224
4	151	164	204	14	176	182	218	24	191	210	277
5	130	138	172	15	169	175	214	25	176	185	249
6	142	151	176	16	208	216	243	26	170	172	210
7	170	178	200	17	180	190	236	27	322	348	416
8	121	123	139	18	213	226	266	28	369	394	470
9	138	141	172	19	224	235	305	29	481	492	557
10	119	123	152	20	238	246	281	30	826	861	971

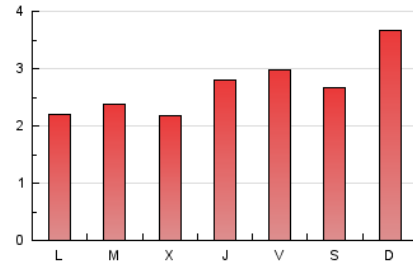
4. Gráficas (Nacional)

4.1 Por día de la semana (promedio)

N. únicos / Visitas (x 100)



Páginas (x 100)

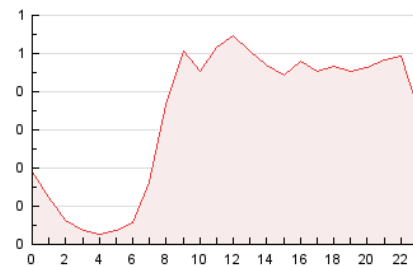


4.2 Por franja horaria (promedio)

Visitas_ (x 1000)

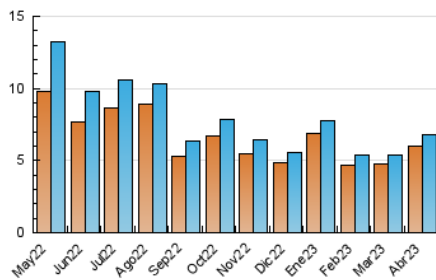


Páginas (x 1000)

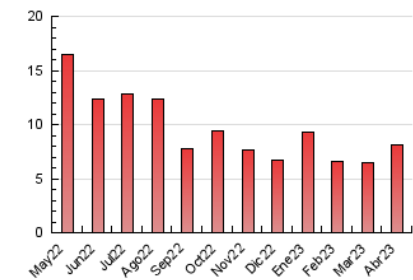


4.3 Por meses

N. únicos / Visitas (x 1000)



Páginas (x 1000)



5. Observaciones

Este Medio Electrónico de Comunicación ha sido medido por la herramienta Google Analytics de Google (Universal Analytics)

6. Definiciones básicas (Para más información ver Normas Técnicas para el Control de los Medios Electrónicos de Comunicación)

Página Vista:

Conjunto de ficheros enviado a un usuario como resultado de una petición del mismo recibida por el servidor. Cuando la página está formada por varios marcos (frames), el conjunto de los mismos tendrá, a efectos de cómputo, la consideración de una página unitaria.

Visita:

Una secuencia ininterrumpida de páginas servidas a un usuario válido. Si dicho usuario no realiza peticiones de páginas en un periodo de tiempo (30 min) la siguiente petición constituirá el inicio de una nueva visita.

Navegador Único:

Total de combinaciones únicas de una dirección IP y un identificador adicional. Los medios pueden utilizar cookies o el Identificador de Alta de registro.

Duración Página Vista:

Tiempo acumulado en segundos de todas las páginas vistas (en visitas de dos o más páginas vistas), dividido por el número total de páginas vistas.

Duración Visita:

Tiempo en segundos de todas las visitas de dos o más páginas vistas, dividido por el número total de visitas de dos o más páginas vistas.

Tráfico nacional:

Audiencia/difusión correspondiente a España medida en base a los datos de las direcciones IP registradas por el sistema de medición.

7. Opinión

De OJDinteractiva, la división de INFORMACIÓN Y CONTROL DE PUBLICACIONES S.A.:

Hemos examinado la información facilitada por el editor del medio electrónico para el periodo que comprende la presente certificación.

Nuestro examen se ha realizado de acuerdo con las normas y procedimientos establecidos en las Normas Técnicas para el Control de los Medios Electrónicos de Comunicación.

En nuestra opinión, la presente acta presenta razonablemente la difusión/audiencia registrada por este medio electrónico.

ADVERTENCIA:

El trabajo de OJDinteractiva, la división de INFORMACIÓN Y CONTROL DE PUBLICACIONES S.A (INTROL) se limita a la realización de pruebas para la revisión de los datos de recuento suministrados por el editor con la finalidad de expresar una opinión sobre la razonabilidad de dichos datos de acuerdo con las Normas Técnicas para el control de los MEC.

Por tanto, INTROL no acepta responsabilidad alguna por las inexactitudes o errores que puedan existir en los datos de recuento. Tampoco acepta ninguna responsabilidad por la falsedad en los datos de recuento recibidos del editor, ni por otros datos de medición que no están incluidos en el análisis.

Mayo - 2023

OJDinteractiva